



**НОСОВА
АРИНА
ВАСИЛЬЕВНА**

ОБРАЗОВАНИЕ

1. 2006-2010
СПбГУЭФ (ФИНЭК)
Бакалавр «Менеджмент
организации»

2. 2010-2012
University Paris Dauphine-PSL
Магистр «Корпоративные
Финансы и риск-менеджмент»

ВЛАДЕНИЕ ПРОГРАММАМИ

1. Adobe Photoshop
2. SketchUP
3. ArchiCAD

ЛИЧНЫЕ КАЧЕСТВА

- ответственно подхожу к работе
- люблю нестандартные задачи

ОПЫТ РАБОТЫ

- 2012-2022, ПАО «Банк «Санкт-Петербург»
- 2022-наст.вр., ПАО ГМК «Норильский никель»

ДОПОЛНИТЕЛЬНАЯ ИНФОРМАЦИЯ

- владею английским и французским языками



**НОСОВА
АРИНА
ВАСИЛЬЕВНА**

ЭТАПЫ РАБОТ

1. составление ТЗ
2. проектирование пространства
3. создание стилистического решения интерьера, визуализация
4. схемы реализации
5. расчет сметной стоимости проекта

СРОКИ РАБОТ

1. этап, 3 раб. дня
2. этап, 15 раб. дней
3. этап, 20 раб. дней
4. этап, 20 раб. дней
5. этап, 15 раз. дней

СТОИМОСТЬ РАБОТ

2 700 руб. / кв. м.

авансовый платёж – 10 %

по закрытии этапа I: составление ТЗ – 10 %

по закрытии этапа II: проектирование пространства – 20 %

по закрытии этапа III: создание стилистического решения интерьера – 20 %

по закрытии этапа IV: схемы реализации – 20 %

По закрытии этапа V: расчет сметной стоимости проекта – 20 %

УСЛОВИЯ РАБОТЫ

- Санкт-Петербург
- Удалённо

Квартира в ЖК “Георг Ландрин”

г. Санкт-Петербург

2023

ТЕХНИЧЕСКОЕ ЗАДАНИЕ ПРОЕКТА

Легенда о заказчике:

ARINA NOSOVA

aesthetics & ergonomics

Константин, 37 лет

Ресторатор и сомелье
Коллекционирует вино, любит
путешествовать

Александра, 34 года

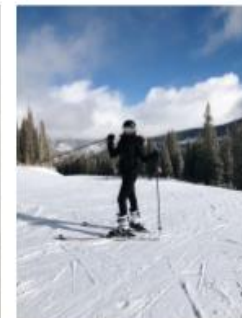
Редактор глянцевого журнала
Любит читать книги, занимается йогой

София, 6 лет

Ходит в детский сад, увлекается
рисованием

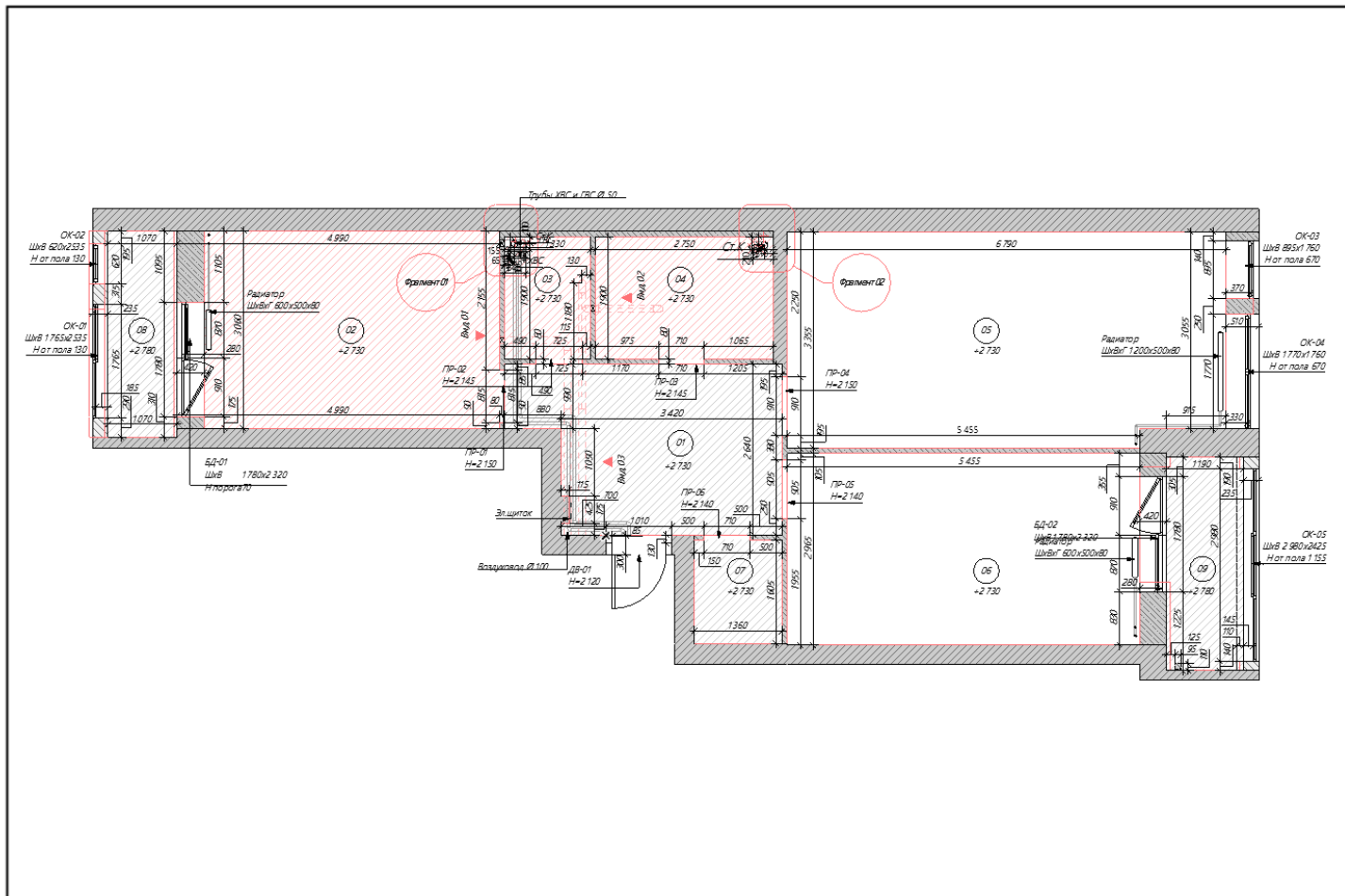
Семья любит приглашать в гости
друзей и вкусно готовить, а каждую
зиму они ездят кататься на горных
лыжах

Интерьер должен быть сдержанным,
элегантным, функциональным и
комфортным

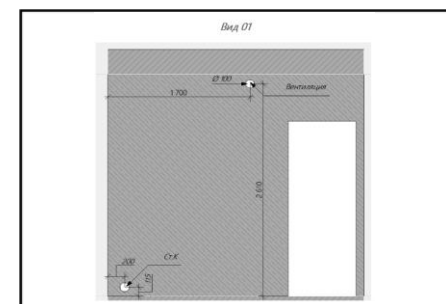
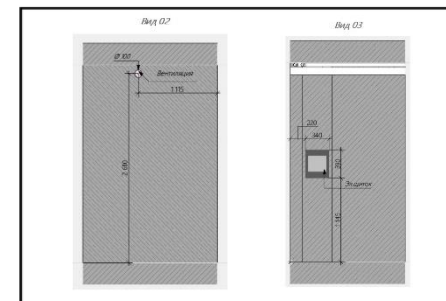
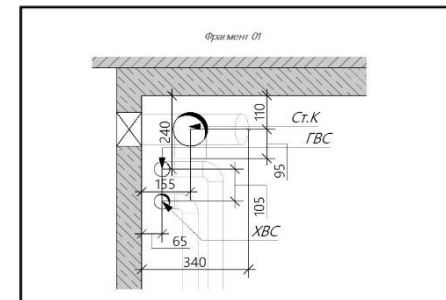


ОБМЕРНЫЙ ПЛАН

С детализацией и узлами:



Детализация, узлы:



Ссылка на весь пакет чертежей:



ТЕХНИЧЕСКОЕ ЗАДАНИЕ ПРОЕКТА

ТЗ из анкеты

ARINA NOSOVA							
Техническое задание							
к Договору № _____ от " ____ " _____ 20__ г.							
Заказчик:	Константин и Александра						
Адрес (город, улица, корпус, дом, кв.):	Сакт-Петербург, Большой Сампсониевский пр., 92						
Проектное наименование объекта:	ЖК "Георг Ландрин"						
Тип объекта:	квартира						
Год постройки:	2022 год						
Площадь по экспликации БТИ (м2):	79,47 кв.м.						
Высота потолков (м):	2,73 м						
Количество этажей/уровней:	1						
Этаж/этажность в доме:	9 из 10						
Тип снабжения варочного оборудования:	электрический						
Планируемый бюджет на комплектацию интерьера:	30 000 000 руб						
Количество помещений:	9						
Имеющаяся мебель:	нет						
Дополнительно:	По стилю сделать элегантную квартиру, функциональную. Без лишней роскоши, уютную. Цвета подойдут любые, кроме красного. Предусмотреть место для горнолыжного оборудования для всей семьи и для елочных игрушек.						
Наименование помещения	Мебель	Оборудование	Пожелания по освещению	Напольное покрытие	Отделка стен	Отделка потолка	Примечания
Прихожая	Шкаф для верхней одежды, открытые крючки для одежды, банкетка, консоль	Домофон	Хороший потолочный свет, подсветка зеркала (чтобы хорошо себя видеть в нем), декоративная подсветка.	Керамогранит, плитка	Покраска, обои, зеркало, можно настенные панели	ГКЛ крашенный	Сделать прихожую более менее обособленной, чтобы из входной двери не просматривалась вся квартира
Балкон (кухня)	Кресло, столик		Верхний свет или торшер	Керамогранит, плитка, инженерная доска	Покраска	ГКЛ крашенный	Если это возможно, то утеплить и объединить с кухней

ТЕХНИЧЕСКОЕ ЗАДАНИЕ ПРОЕКТА

ТЗ из анкеты

Гостиная	Диван (возможно еще и кресло), телевизор, тумба под ТВ, журнальный столик	Телевизор	Общий потолочный свет, декоративное освещение. Предусмотреть разные сценарии отсещения (и очень яркий, и наоборот низкий свет, уютный)	Инженерная доска	Покраска, обои, настенные панели	ГКЛ крашенный	В идеале совместить гостиную с кухней, можно разместить рабочую зону (но лучше ее разместить в спальне)
Кухня	Обеденный стол, стулья, если влезет, то кухонный остров, кухонный гарнитур, сервант для столовой посуды	Варочная панель индукционная (600), духовка (600), СВЧ, холодильник встроенный, винный холодильник встроенный, морозильная камера встроенная, ПММ (600), вытяжка (можно скрытую), чайник, кофемашина (можно встраиваемую), миксер, соковыжималка, вафельница, блендар (в шкафу, но нужно место во время готовки)	Верхний свет, хорошая подсветка рабочей зоны	Инженерная доска	Покраска, обои	ГКЛ крашенный	Совместить кухню с гостиной, максимально закрыть шкафы кухни, в раковине измельчитель отходов, большой холодильник по типу side by side,
Спальня	Кровать (1800 на 2000), прикроватные тумбы, банкетка у кровати (по возможности), зеркало в полный рост, рабочее место	Нет	Верхний свет, светильник на рабочем месте, уютное низкое освещение	Инженерная доска	Покраска, обои, настенные панели	ГКЛ крашенный	Хотелось бы при спальне сделать гардеробную и собственный с/у
Ванная при спальне	Тумба под раковину (если раковина не отделяющаяся), место для хранения косметики, полотенец, туалетной бумаги и т.п., зеркало с подогревом	Душ (если помещается, отделяющаяся ванна), раковина, унитаз подвесной со скрытой инсталляцией	Верхний свет, декоративный свет, подсветка зеркала	Керамогранит, плитка	Керамогранит, плитка, возможна покраска и обои	ГКЛ крашенный	Вход в ванную из хозяйской спальни, теплый пол, розетки для электрических щеток, фена

ТЕХНИЧЕСКОЕ ЗАДАНИЕ ПРОЕКТА
Презентация доски Pinterest



KARAMEL



Ника...



👁 21 🌟 0 ↗ 0



Arina R



Yana Kosinskaya



👁 1 🌟 0 ↗ 0

Сталь и темное дерево:...



👁 1 🌟 0 ↗ 0



HOME DECOR



tara vessels

АКСОНОМЕТРИЯ ОБЪЕКТА

Вид с двумя скрытыми стенами и потолком;



ВИЗУАЛИЗАЦИЯ

Наименование помещения: Вид на гардеробную и вид на гостиную

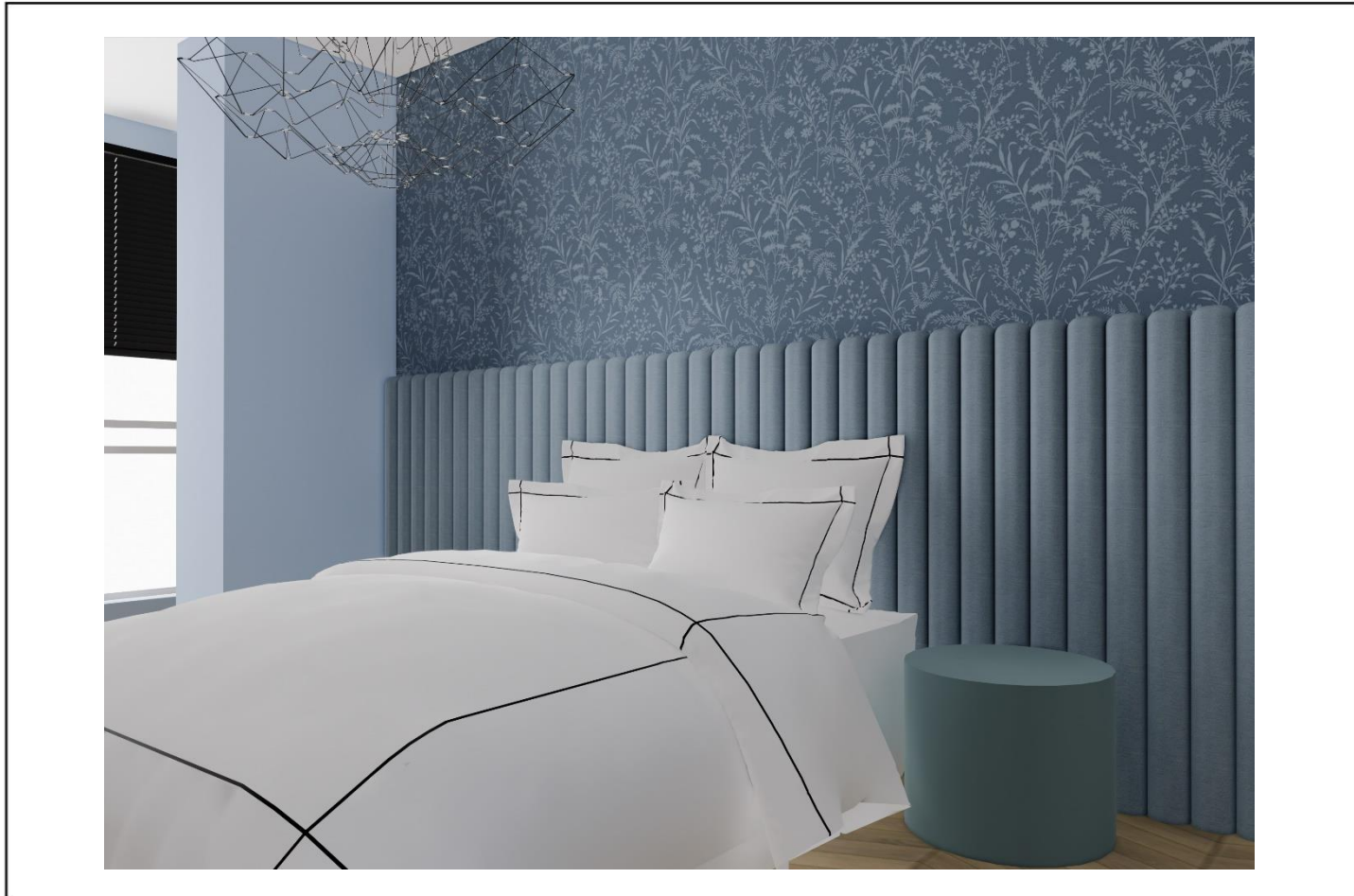


Ссылка на панораму или QR-код:



АНИМАЦИЯ

Наименование: текст

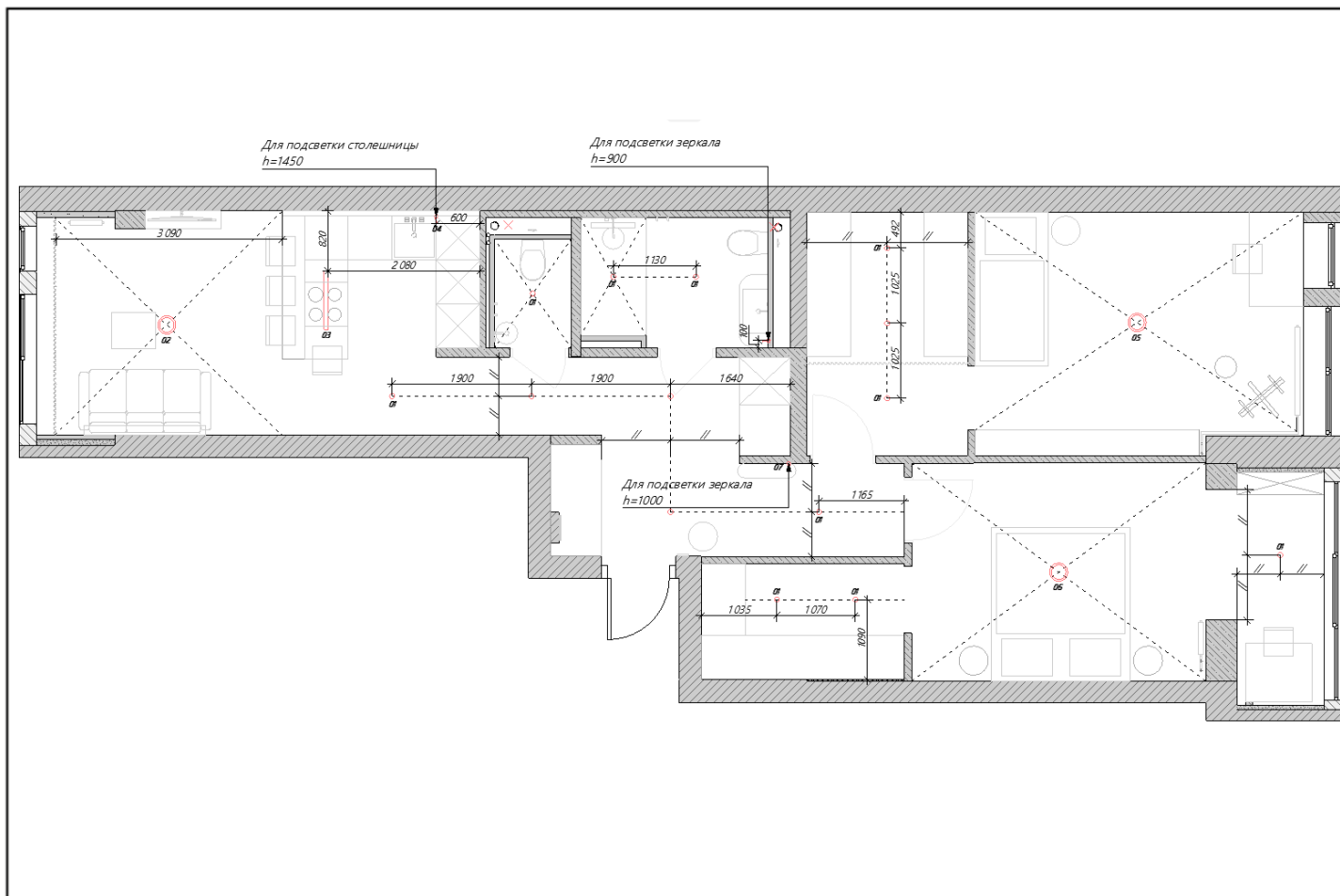


Ссылка на анимацию SketchUp или видео-ролик (файл .avi/.mkv) :

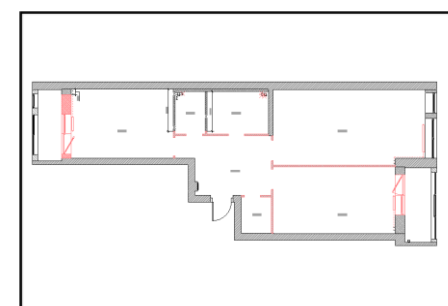
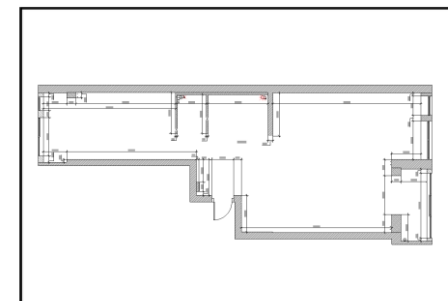
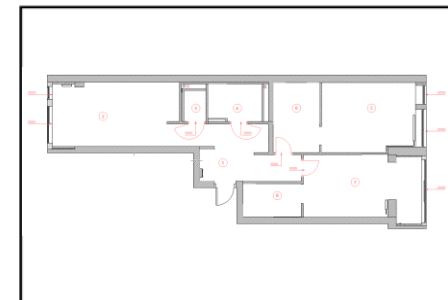


ЧЕРТЕЖИ

План расстановки светильников:



Другие чертежи

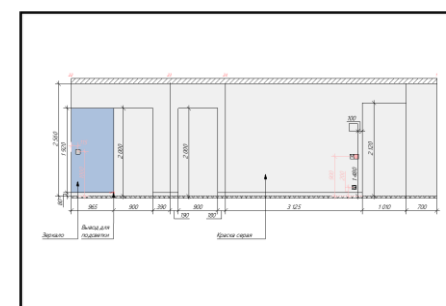
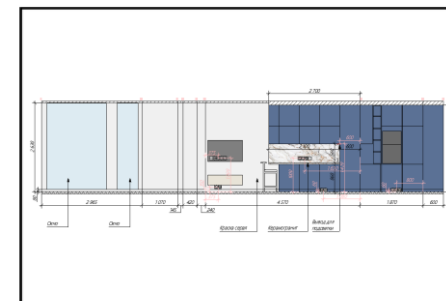
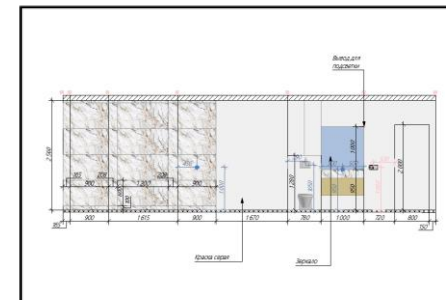
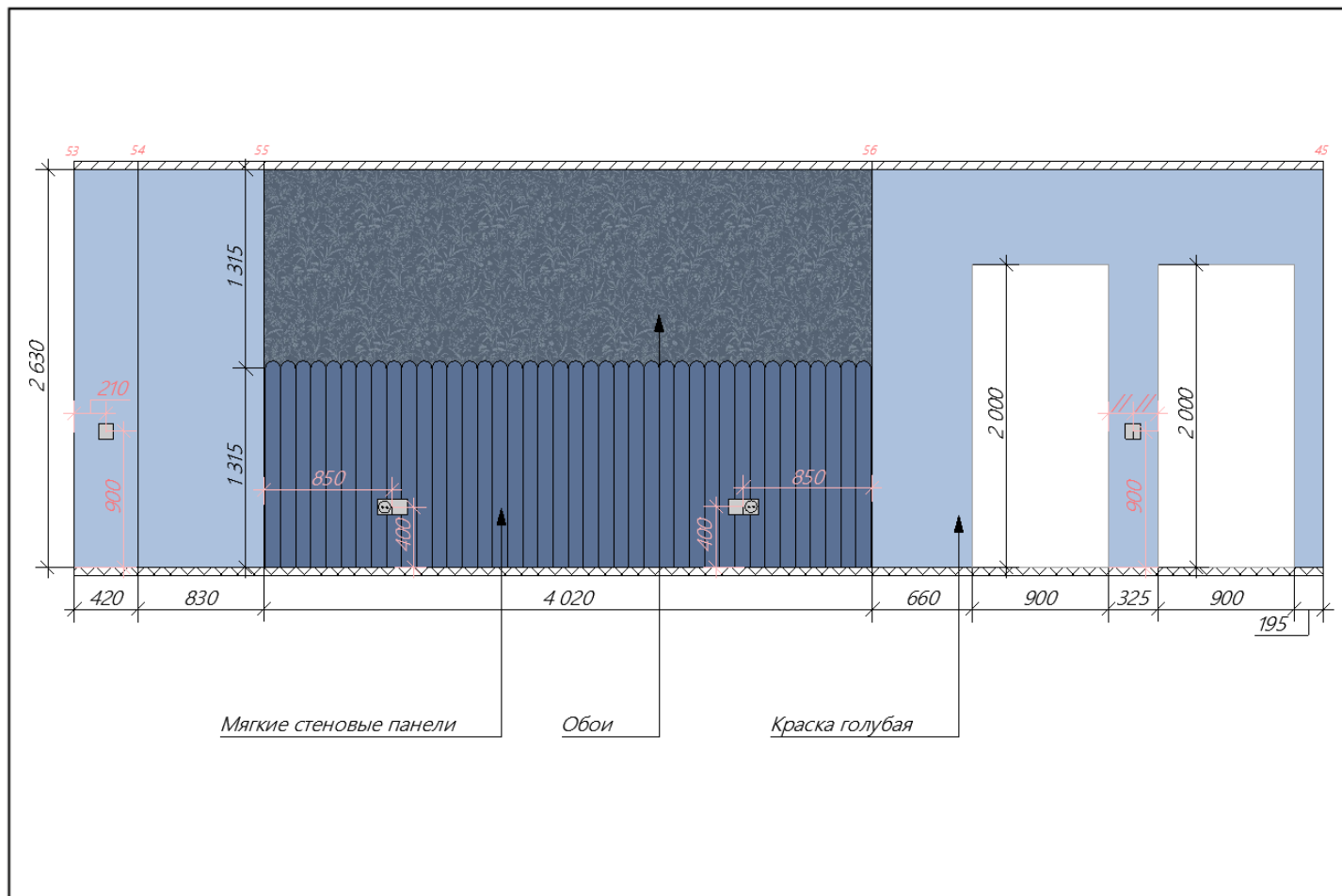


Ссылка на весь пакет чертежей:

ЧЕРТЕЖИ

Развёртка стен. Название помещения: текст

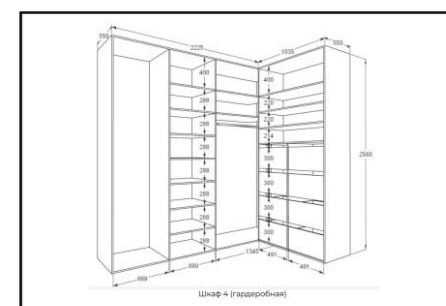
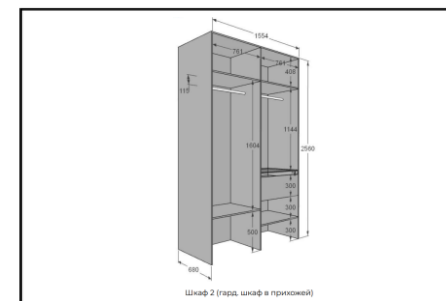
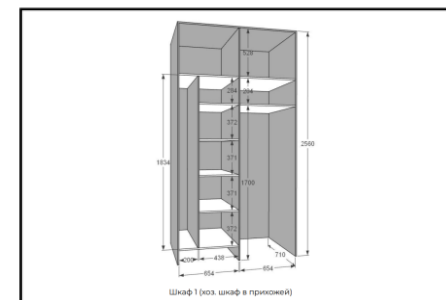
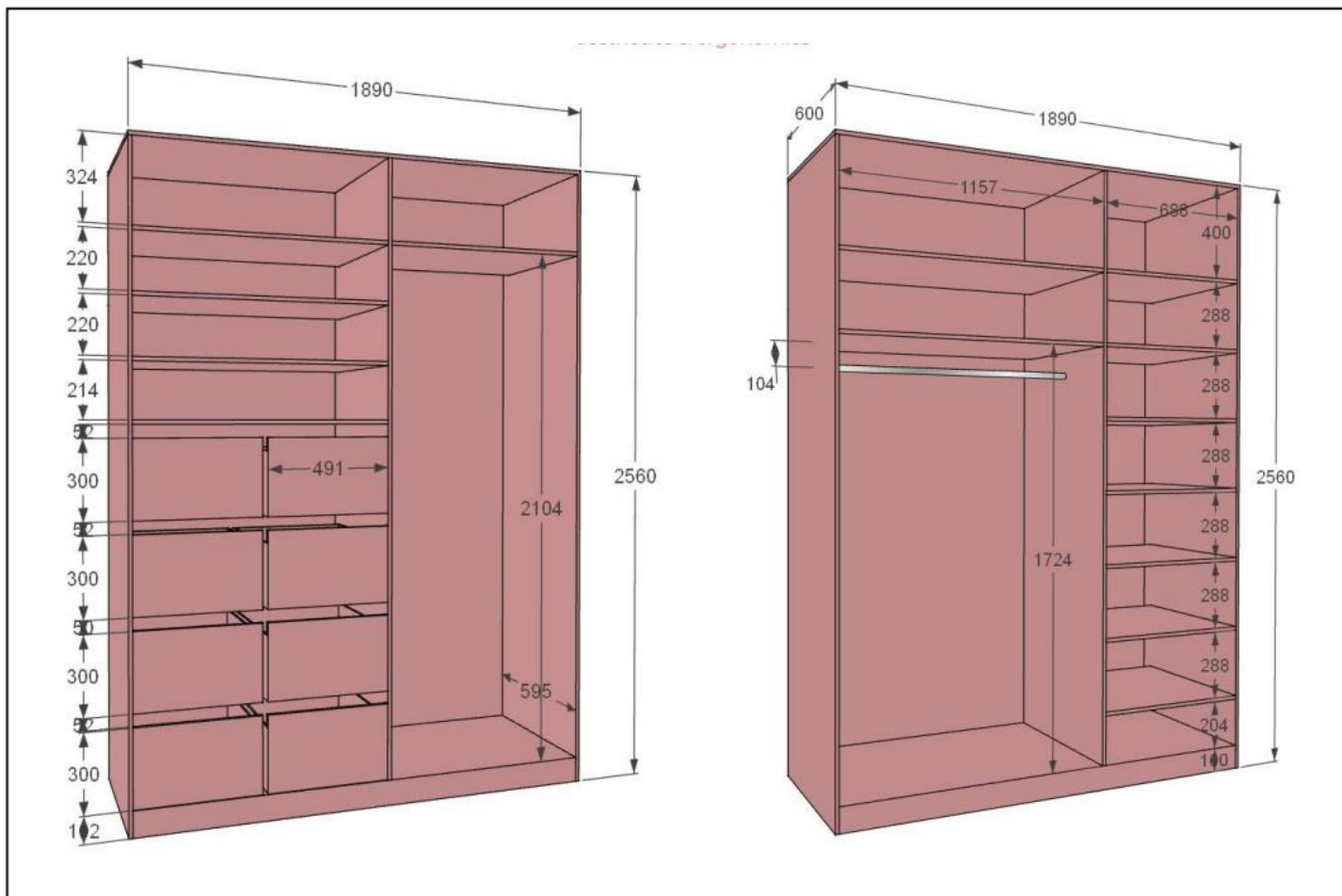
Другие развёртки стен:



Ссылка на весь пакет чертежей:

ЧЕРТЕЖИ

Эскизные чертежи мебели:








Ссылка на альбом индивидуальной встроенной мебели в SketchUp:

СВОДНЫЕ ВЕДОМОСТИ

Название ведомости: Ведомость квартиры ЖК «Георг Ландрин»

Другие ведомости:

Адрес объекта: Город СПб, ЖК "Георг Ландрин"				
Характеристики элементов				
Помещение	Категория	Позиция (наименование)	Ед. изм	Кол-во
все помещения	отделка	инженерная доска	кв.м.	68,11
все помещения	отделка	керамогранит напольный	кв.м.	11,45
прихожая	отд. мебель	пуф	шт.	1,00
кухня-гостиная	встр. мебель	кухня	шт.	1,00
кухня-гостиная	отд. мебель	диван	шт.	1,00

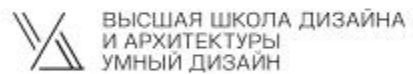
Сводные ведомости	
Изображение	Характеристики
	Материал (штучный паркет / инженерная доска / массив/паркетная доска / ламинат / плитка ПВХ) - инженерная доска Способ монтажа (плавающий/клеевой/парящий) - клеевой Оттенок - теплый коричневый Сортировка (селект/натур/рустик) - селект или натур Наличие фаски - да
	Формат (мелкоформатная/ среднеформатная/ крупноформатная/ мозаика - крупноформатная 1200x600 Вид плитки (керамика (кафель) / керамогранит / клинкер / котто - керамогранит Тип поверхности (технический / глазурованный / матовый / полированный / структурированный / сатинированный / лапатированный) - матовый Текстура поверхности (в том числе важна ли однородность цвета) - под мрамор
	Пуф отдельстоящий, круглый, темно-синего цвета материал - рогожка, антивандалная ткань.
	Корпус и фасады из ЛДСП, темно-синий цвет, матовые фасады, скрытые ручки.
	Диван нераскладной, в тканевой обивке, синий, на высоких ножках.

Адрес объекта: Город СПб, ЖК "Георг Ландрин"				
Характеристики элементов			Изображения	
Помещение	Категория	Позиция (наименование)	Ед. изм	Кол-во
прихожая	отделка	инженерная доска	кв.м.	1,00
кухня-гостиная	отделка	керамогранит напольный	кв.м.	1,00
кухня-гостиная	отд. мебель	пуф	шт.	1,00
кухня-гостиная	встр. мебель	кухня	шт.	1,00
кухня-гостиная	отд. мебель	диван	шт.	1,00

Адрес объекта: Город СПб, ЖК "Георг Ландрин"				
Характеристики элементов			Изображения	
Помещение	Категория	Позиция (наименование)	Ед. изм	Кол-во
прихожая	отделка	инженерная доска	кв.м.	1,00
кухня-гостиная	отделка	керамогранит напольный	кв.м.	1,00
кухня-гостиная	отд. мебель	пуф	шт.	1,00
кухня-гостиная	встр. мебель	кухня	шт.	1,00
кухня-гостиная	отд. мебель	диван	шт.	1,00

Адрес объекта: Город СПб, ЖК "Георг Ландрин"				
Характеристики элементов			Изображения	
Помещение	Категория	Позиция (наименование)	Ед. изм	Кол-во
прихожая	отделка	инженерная доска	кв.м.	1,00
кухня-гостиная	отделка	керамогранит напольный	кв.м.	1,00
кухня-гостиная	отд. мебель	пуф	шт.	1,00
кухня-гостиная	встр. мебель	кухня	шт.	1,00
кухня-гостиная	отд. мебель	диван	шт.	1,00

Ссылка на сводные ведомости:



Автор
Носова Арина Васильевна

2023