



**Волкова
Юлия
Викторовна**

ОБРАЗОВАНИЕ

1. 2003-2008 гг,
СПбГЭУ (ФИНЭК),
Инвестиционный и инновационный
менеджмент

2. 2021-2022 гг,
Школа Умный Дизайн,
Дизайнер (базовый блок).
2022-2023 гг,
Школа Умный Дизайн
Дизайнер проектировщик

ОПЫТ РАБОТЫ

- 2007-2022 гг - специалист по ВЭД
- 2022-настоящее время - удаленное ведение проектов, инвестиции.
Работа над дизайном своей квартиры, плотное участие в строительстве и дизайне дома 500 кв.м.
Разработка концепций дизайна, создание чертежей для знакомых и родственников

ДОПОЛНИТЕЛЬНАЯ ИНФОРМАЦИЯ

- Имею хороший опыт взаимодействия с профессиональными дизайнерами как заказчик.
Понимаю истинные потребности людей и их «боли» при желании сделать качественный дизайн-проект, на что обратить более пристальное внимание для достижения наилучшего результата

ВЛАДЕНИЕ ПРОГРАММАМИ

1. Archicad
2. SketchUp, Enscape
3. MS Office, Photoshop, Project Expert, Ахарта

ЛИЧНЫЕ КАЧЕСТВА

- Аналитический склад ума, ответственность, тактичность, коммуникабельность, умение работать в команде, быстрая обучаемость, нацеленность на результат



ФАМИЛИЯ
ИМЯ
ОТЧЕСТВО

ЭТАПЫ РАБОТ

- 1. Заполнение ТЗ на проектирование.** Оформление обмерного плана: составление обмерного плана на основе замеров помещения с необходимыми узлами, фрагментами и видами
- 2. Проектирование пространства:** разработка планировочных решений, построение объемной модели SketchUp с динамическими компонентами. Экспресс-визуализация Enscape
- 3.** Создание полного комплекта чертежей в Archicad

СРОКИ РАБОТ

- 1.** Зависит от сложности проекта и определяется после ознакомления с ТЗ

СТОИМОСТЬ РАБОТ

- Стоимость работ договорная

УСЛОВИЯ РАБОТЫ

- удалённо / в офисе

J. VOLKOVA
DESIGN

*Жилая квартира ЖК "Георг
Ландрин", г. Санкт-Петербург*

Легенда о заказчике

Разработка дизайн-проекта для супружеской пары с двумя детьми

Владимир, 40 лет - шеф-повар мирового уровня.

София, 38 лет - инструктор по йоге, искусствовед, увлекается современным искусством и психологией.

Дочь Ярослава, 12 лет - увлекается астрономией, гимнастикой.

Сыну Виктору 5 лет очень нравится готовить и плавать.

Хобби и увлечения семьи: кулинария (любят готовить вместе необычные блюда), искусство, путешествия, спортивные активности на свежем воздухе. Семья ведет активный образ жизни. Животных нет.

Пожелания к интерьеру:

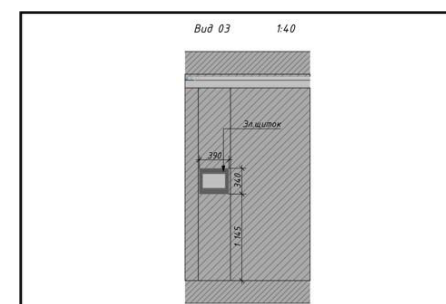
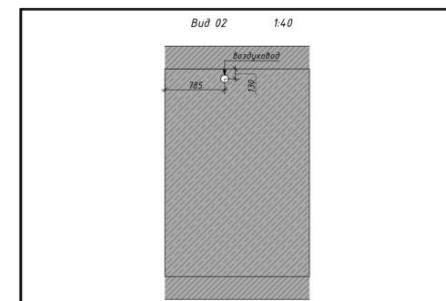
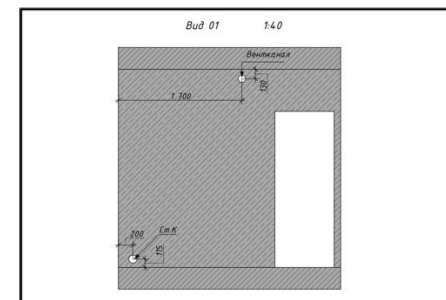
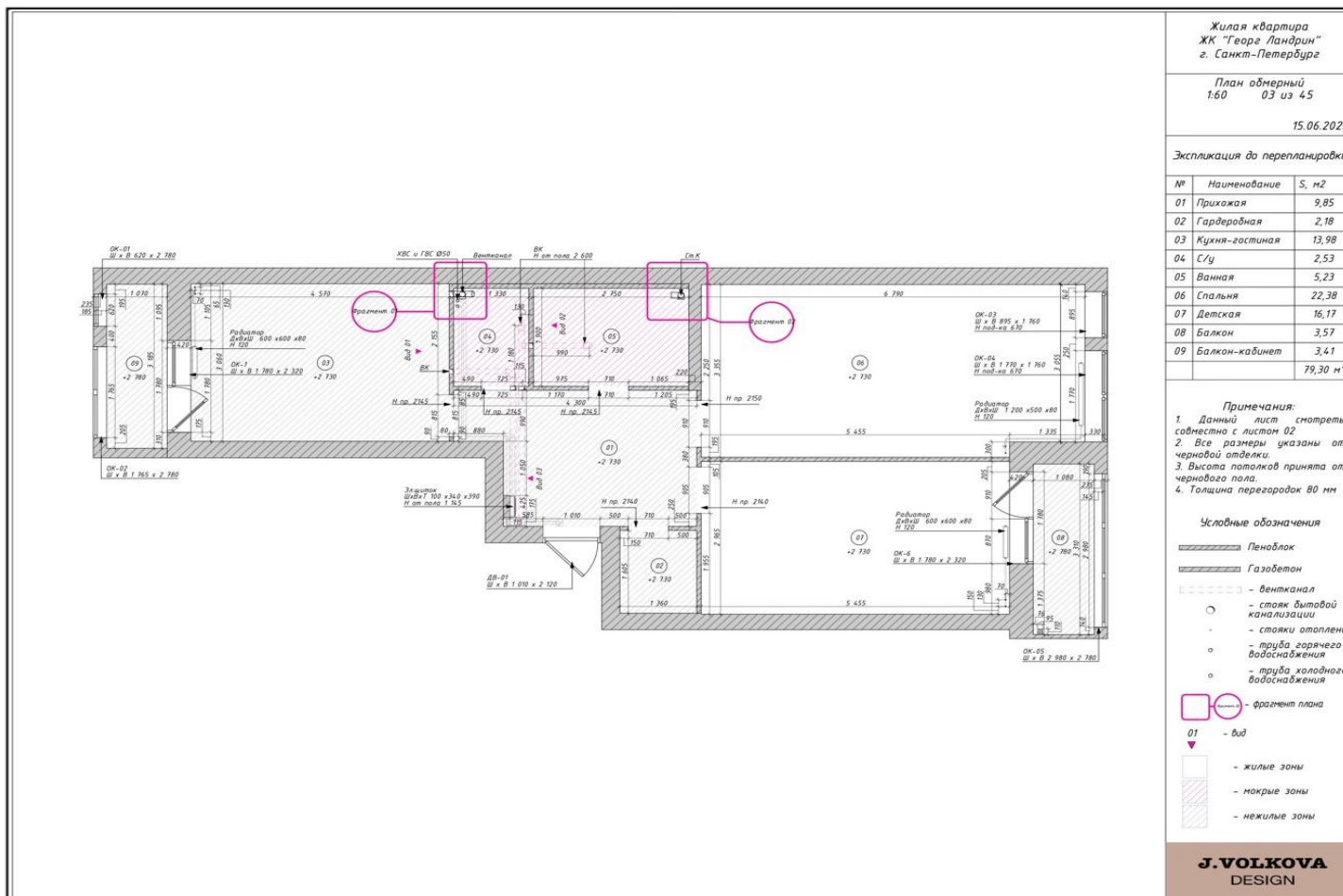
Природные материалы и текстуры, приятные на ощупь. Живой, интересный, в меру минималистичный и уютный интерьер. При этом важна функциональность и практичность. Предпочтение отдаётся просторной кухне с островом, объединённой с гостиной, где можно проводить тёплые вечера в кругу семьи и друзей. Для Софии требуется небольшая выделенная зона для занятий йогой. Приветствуется наполнение интерьера интересными деталями и предметами, приятными тактильно материалами, удобной мягкой зоной, зеленью. Стиль - современный.



J. VOLKOVA
DESIGN

ОБМЕРНЫЙ ПЛАН С детализацией и узлами:

Детализация, узлы:



Ссылка на весь пакет чертежей:
<https://disk.yandex.ru/d/xfQRIDPg6u20Bw>

ТЕХНИЧЕСКОЕ ЗАДАНИЕ ПРОЕКТА

Техническое задание к Договору № 1 от "26" сентября 2022 г.

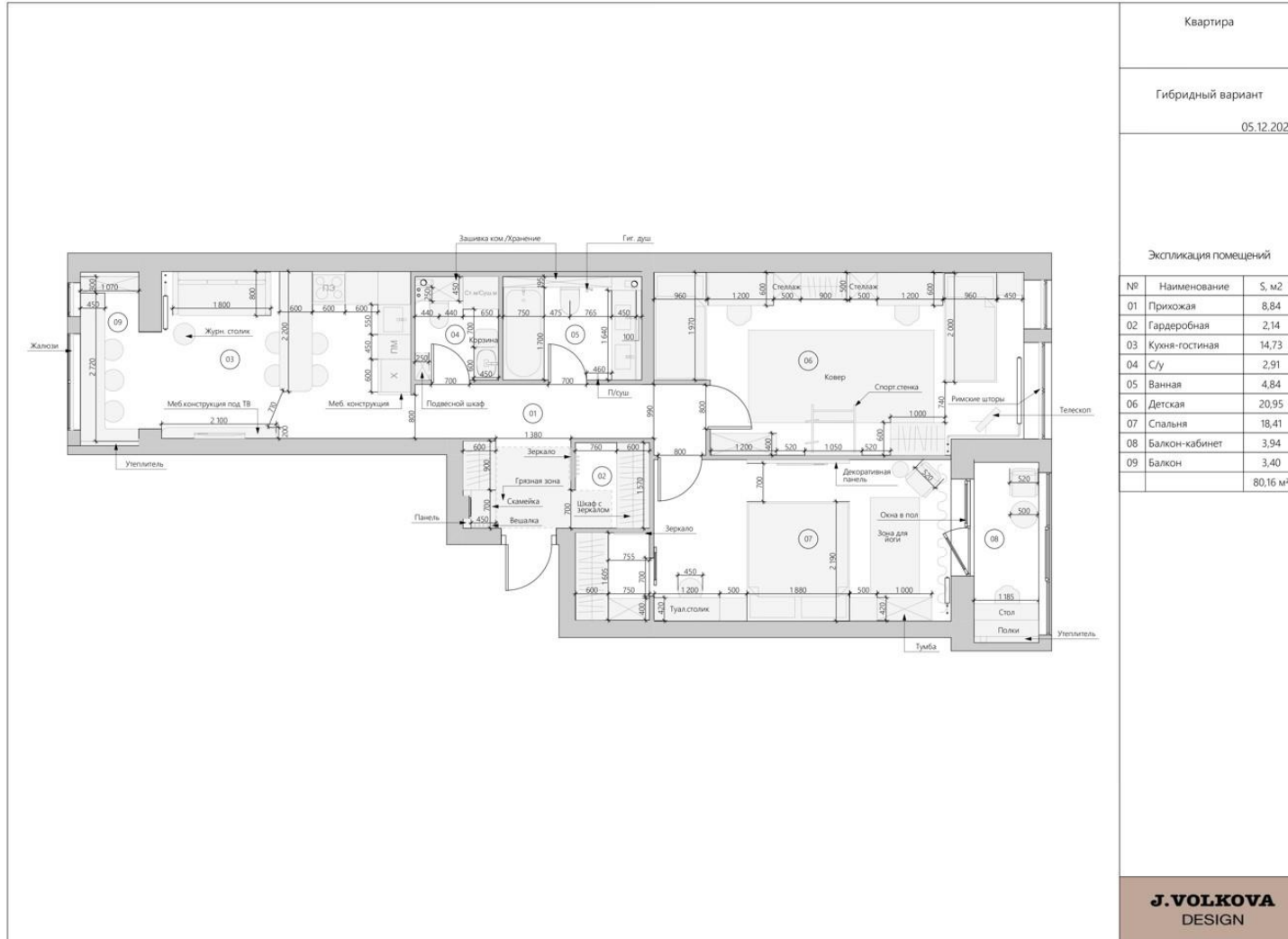
Заказчик:	Мушина Софья Александровна
Адрес (город, улица, корпус, дом, кв.):	г. Санкт-Петербург, Большой Сампсониевский пр 92, корпус 1, кв 176
Проектное наименование объекта:	ЖК "Георг Ландриг"
Тип объекта:	квартира
Год постройки:	2022
Площадь по экспликации БТИ (м2):	79.47
Высота потолков (м):	2.73
Количество этажей/уровней:	1
Этаж/этажность в доме:	17/19
Тип снабжения варочного оборудования:	Электрический
Планируемый бюджет на комплектацию интерьера:	15 000 000 руб.
Количество помещений:	9
Имеющаяся мебель:	нет
Дополнительно:	Интерьер в современном стиле, функциональный, требуется кондиционирование. Минимизировать острые углы. Детскую разделить на зоны для разнополых детей.

Наименование помещения	Мебель	Оборудование	Пожелания по освещению	Напольное покрытие	Отделка стен	Отделка потолка	Примечания
Прихожая	Закрывающийся шкаф, открытые ящики, место для сидения, консоль, большое зеркало	Видеодомофон	Трех или точечные светильники, бра	Керамогранит	Покраска/штукатурка/панели		
Мастер-спальня	Кровать 2000мм, прикроватные тумбы, закрытые или подвесные, диван или кресла, журнальный столик, туалетный столик, пуф, зеркало, мини комод		Панельные светильники/люстра, бра	Инженерная доска	Покраска/штукатурка/панели		
Детская	2 кровати, перекладина, рабочее место, стулья, шкаф для одежды, хранение для игрушек, стеллаж, спортивный уголок	Ноутбук, принтер	Люстра, слоты, бра, настольные лампы	Инженерная доска	Обои/покраска/панели		
Кухня-гостиная	Верхние закрытые шкафы, остров/барная стойка, стеклянный шкаф для посуды, барная стойка (3 шт), стол, стулья (4-6 шт), диван раскладной по возможности, журнальный столик, тумба под ТВ	Холодильник, морозильная камера, СВЧ (600мм), духовка (600мм), варочная панель (индукционная, 4 конфорки), вытяжка, ПММ (600мм), фильтры для воды, на столешнице - тостер, электронная кофемашина, ТВ (диагональ 50-60"), саундбар	Подвесные светильники, бра, точечные светильники, возможная люстра	В зоне кухни - керамогранит, инженерная доска, возможны варианты	Покраска/штукатурка, предлагаем варианты	Натяжной/окраска	Учесть, что дети разнополые и разного возраста. Предусмотреть место для встроенного сейфа в гардеробной; хранение для гапелей и корзины для обуви. Разместить повсеместно живые растения
Санузел	Тумба под раковину, встроенная система хранения/полки	Ванна, раковина, кран, встроенная душевая система (по возможности), унитаз с установкой	Подсветка зеркала, освещение у зеркала, точечные светильники	Керамогранит/ микроцемент	Керамогранит		
Прачечная	Система хранения закрытого и открытого типа	Стиральная машина (600мм), сушильная машина (600мм), керамическая раковина, вертикальный пылесос, отпариватель	Слоты	Керамогранит	Покраска/ керамогранит		
Гардеробная	Система хранения открытого и закрытого типа, длинный пуф		Слоты, подсветка полок	Инженерная доска	Покраска		
Балкон 1 (спальня)	Стол, стул, полка/шкаф над столом, 1-2 кресла	Ноутбук или компьютер	Слоты, бра или навесной светильник	Керамогранит/ ламинат	Покраска/штукатурка/панели		
Балкон 2 (кухня)	Подвесная чашка, 3 барных стула, высокий стол-стойка		Слоты	Керамогранит/ террасная доска/ламинат	Покраска/штукатурка		

ТЕХНИЧЕСКОЕ ЗАДАНИЕ ПРОЕКТА
Презентация доски Pinterest



ПЛАНИРОВОЧНОЕ РЕШЕНИЕ
Финальный вариант:



Поиск решения:

В процессе поиска планировочного решения рассматривался вариант двухспальной кровати в детской, что позволило бы расширить игровую и спортивную зону. Было принято более оптимальное решение – выделить личное пространство для каждого ребенка, учитывая пол и возраст. При этом удалось оставить достаточно места для игр.

Также было принято решение отказаться от тумбы за дверью, чтобы в дальнейшем можно было расширить спортивную зону.

В спальне удалось организовать личную гардеробную, сохранив При этом достаточно мест для хранения в остальных помещениях, Где компактно разместились все необходимое

АКСОНОМЕТРИЯ ОБЪЕКТА

Вид с двумя скрытыми стенами и потолком;

J. VOLKOVA
DESIGN



АКСОНОМЕТРИЯ или ПЕРСПЕКТИВА в SKETCHUP

Листы с наиболее информативными видами основных помещений;



Ссылка на панораму или QR-код: <https://disk.yandex.ru/d/CkbwOIYudBTjqA>

ВИЗУАЛИЗАЦИЯ

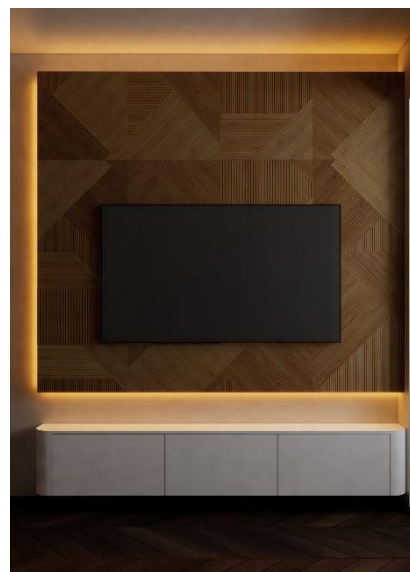
Наименование помещения: Прихожая



Ссылка на панораму или QR-код:

ВИЗУАЛИЗАЦИЯ

Наименование помещения: Кухня-гостиная



Ссылка на панораму или QR-код:

ВИЗУАЛИЗАЦИЯ

Наименование помещения: Спальня

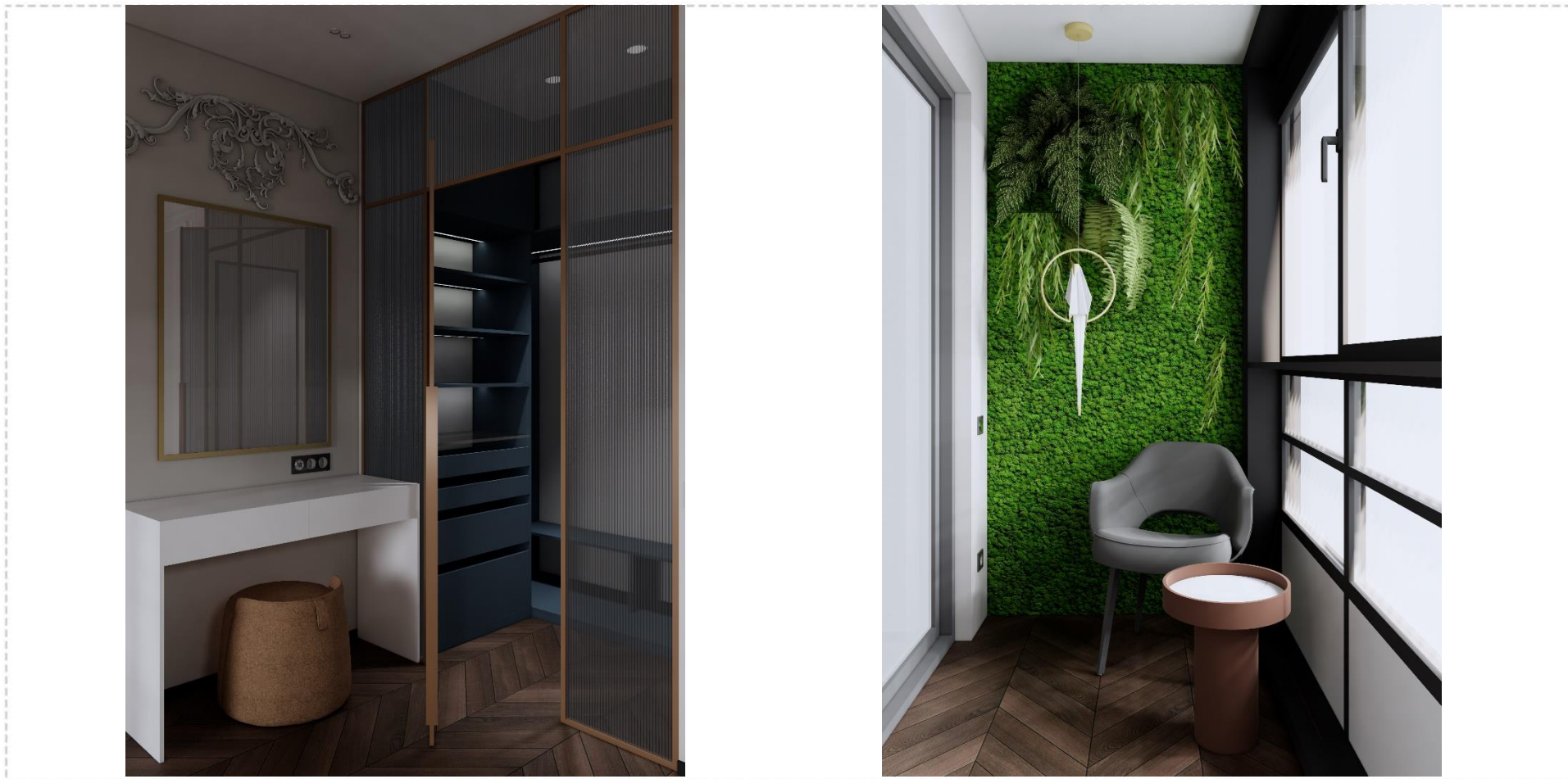


Ссылка на панораму или QR-код:

<https://kuula.co/share/5px5z?logo=1&info=1&fs=1&vr=0&sd=1&thumbs=1>

ВИЗУАЛИЗАЦИЯ

Наименование помещения: Гардеробная при спальне и балкон-кабинет



Ссылка на панораму или QR-код:

ВИЗУАЛИЗАЦИЯ

Наименование помещения: Детская



Ссылка на панораму или QR-код:

АНИМАЦИЯ

Наименование: Видео-проход прихожая-кухня-гостиная

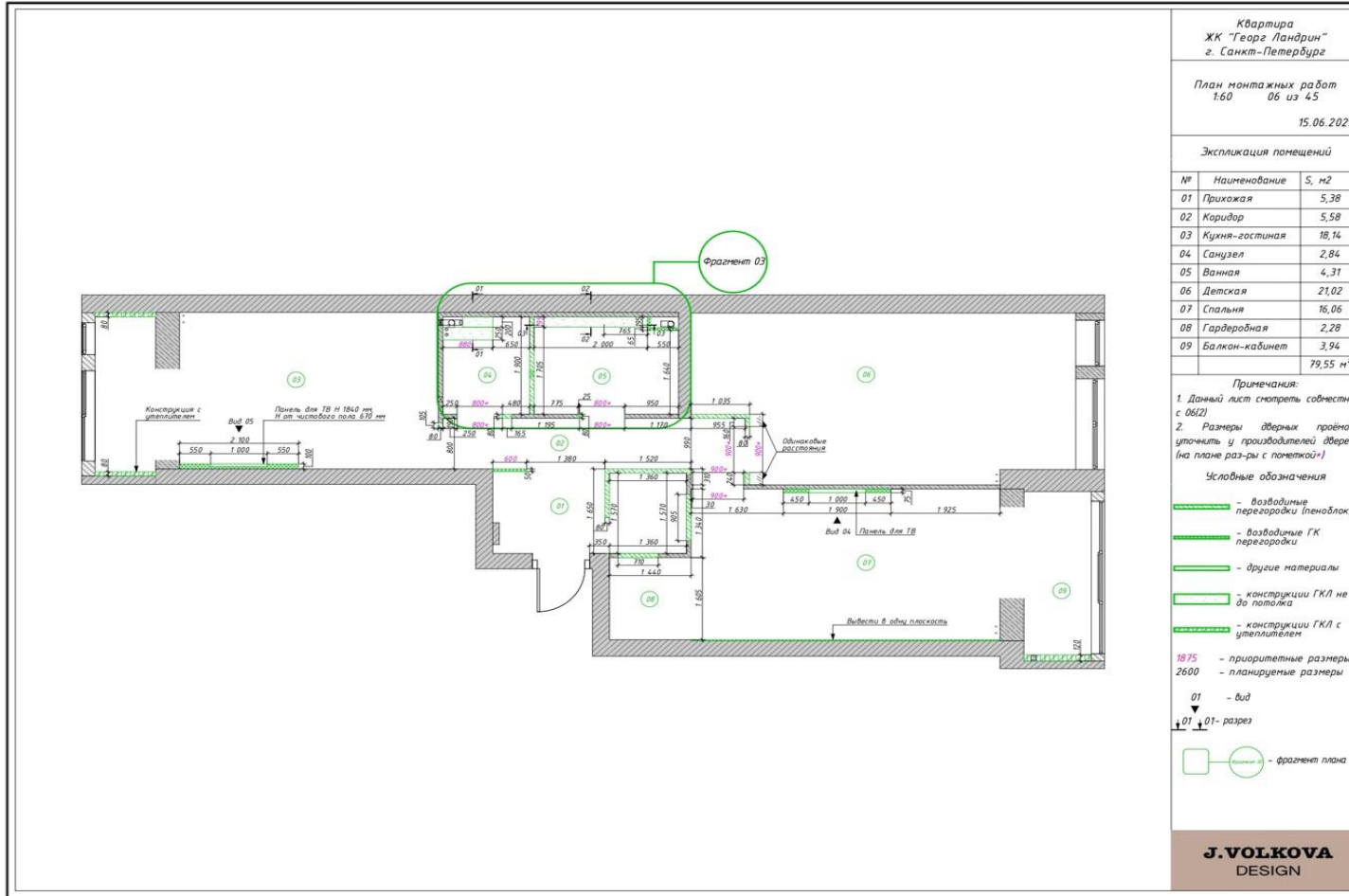


Ссылка на анимацию SketchUp или видео-ролик (файл .avi/.mkv) :

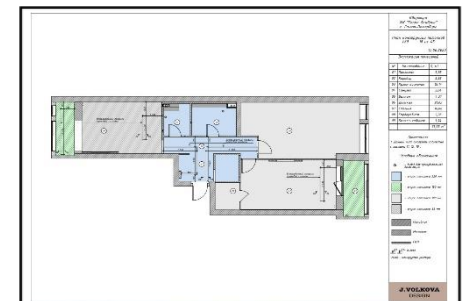
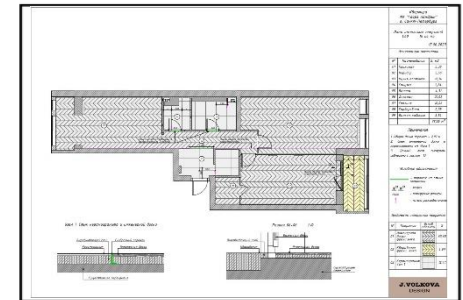
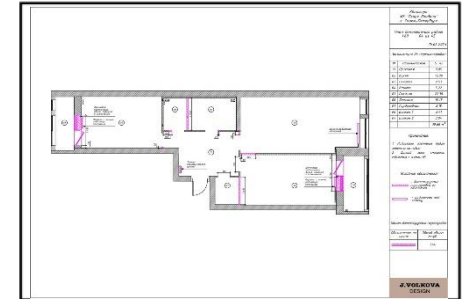
<https://disk.yandex.ru/d/03yY6wD3w4muZw>

ЧЕРТЕЖИ

План монтажных работ:



Другие чертежи

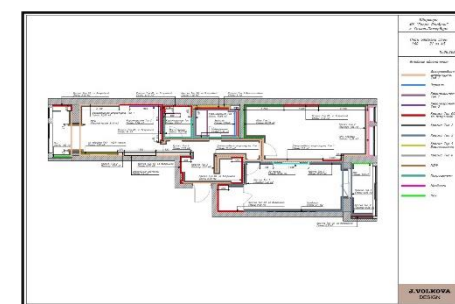
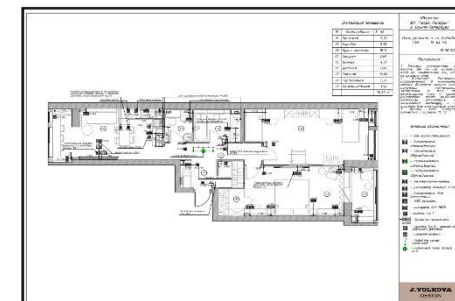
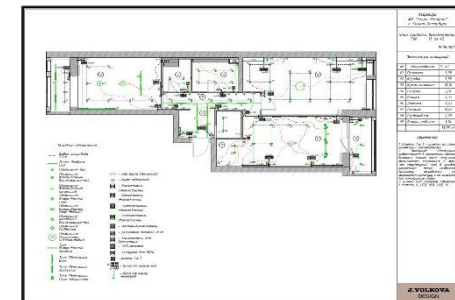
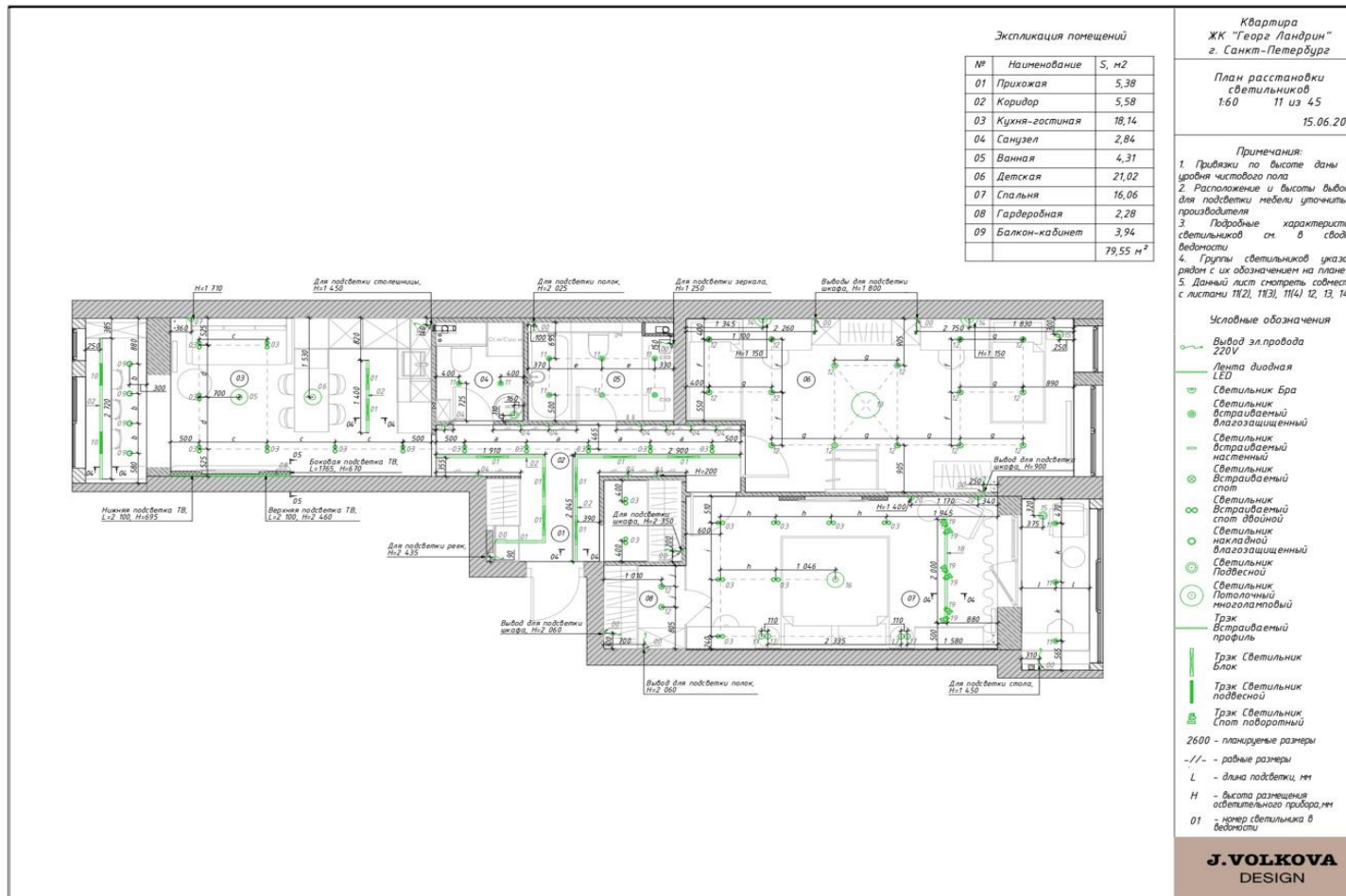


Ссылка на весь пакет чертежей:
<https://disk.yandex.ru/d/xfQRIDP6u20Bw>

ЧЕРТЕЖИ

План расстановки светильников:

Другие чертежи

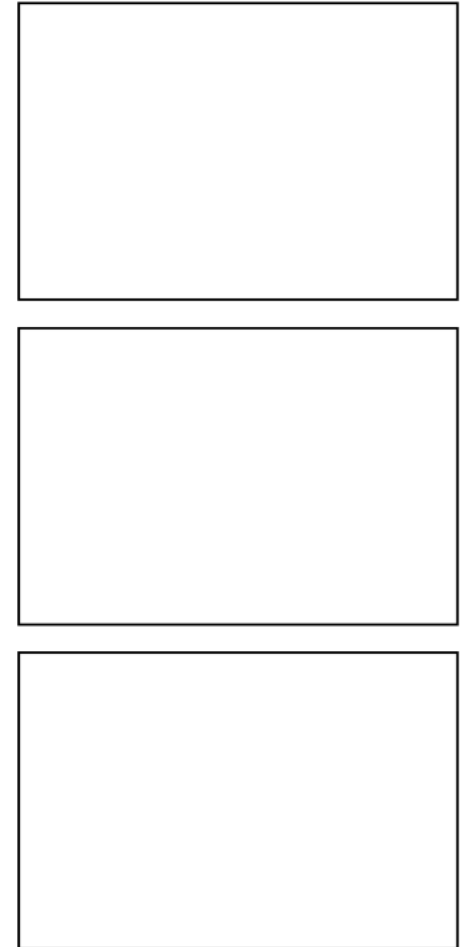
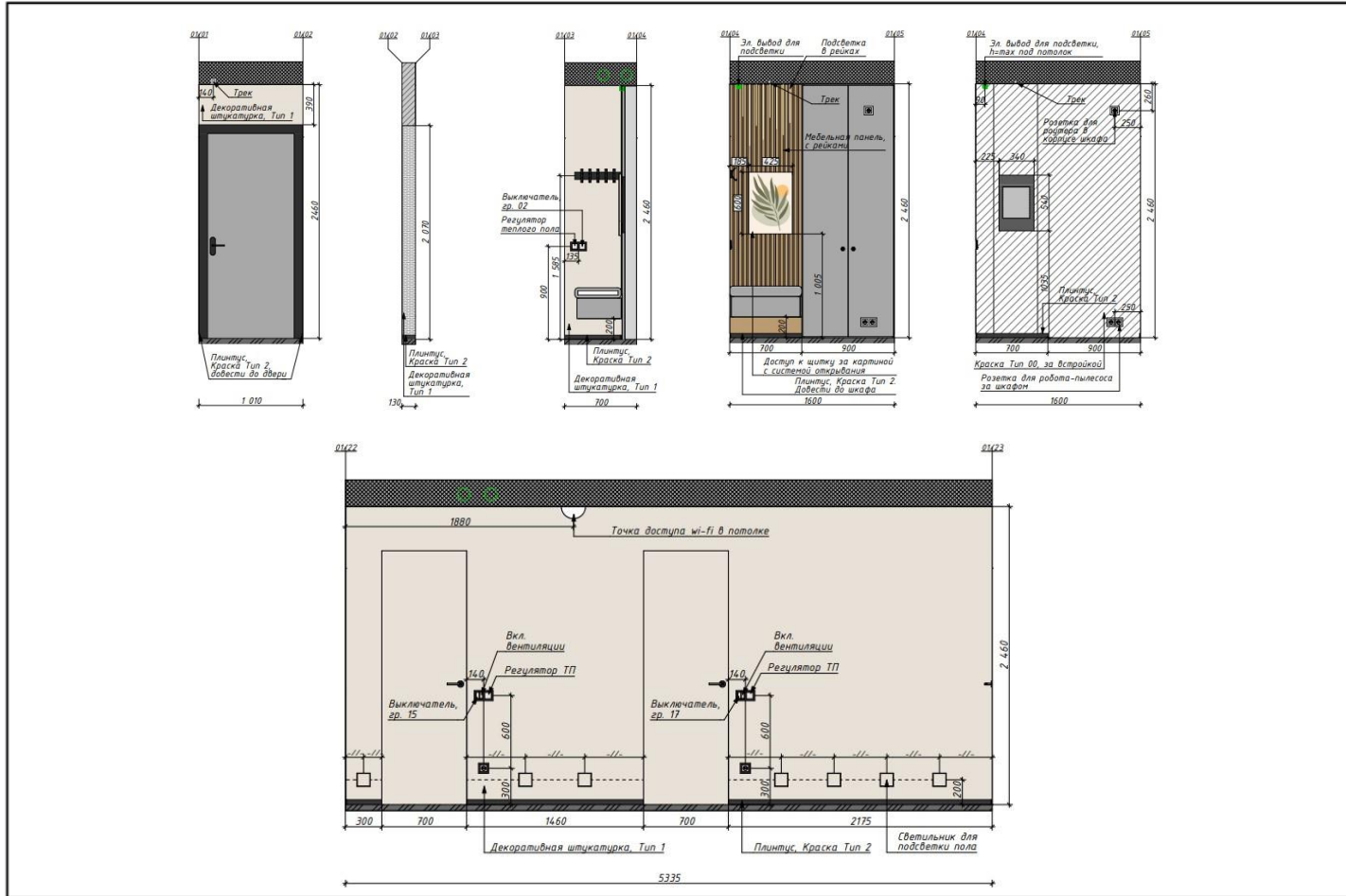


Ссылка на весь пакет чертежей:
<https://disk.yandex.ru/d/xfQRIDPg6u20Bw>

ЧЕРТЕЖИ

Развёртка стен. Название помещения: Прихожая

Другие развёртки стен:

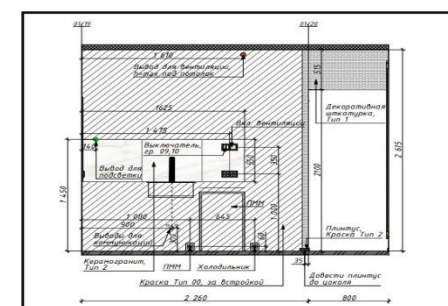
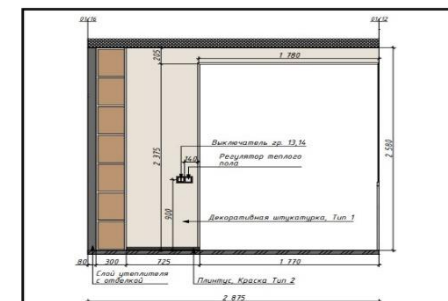
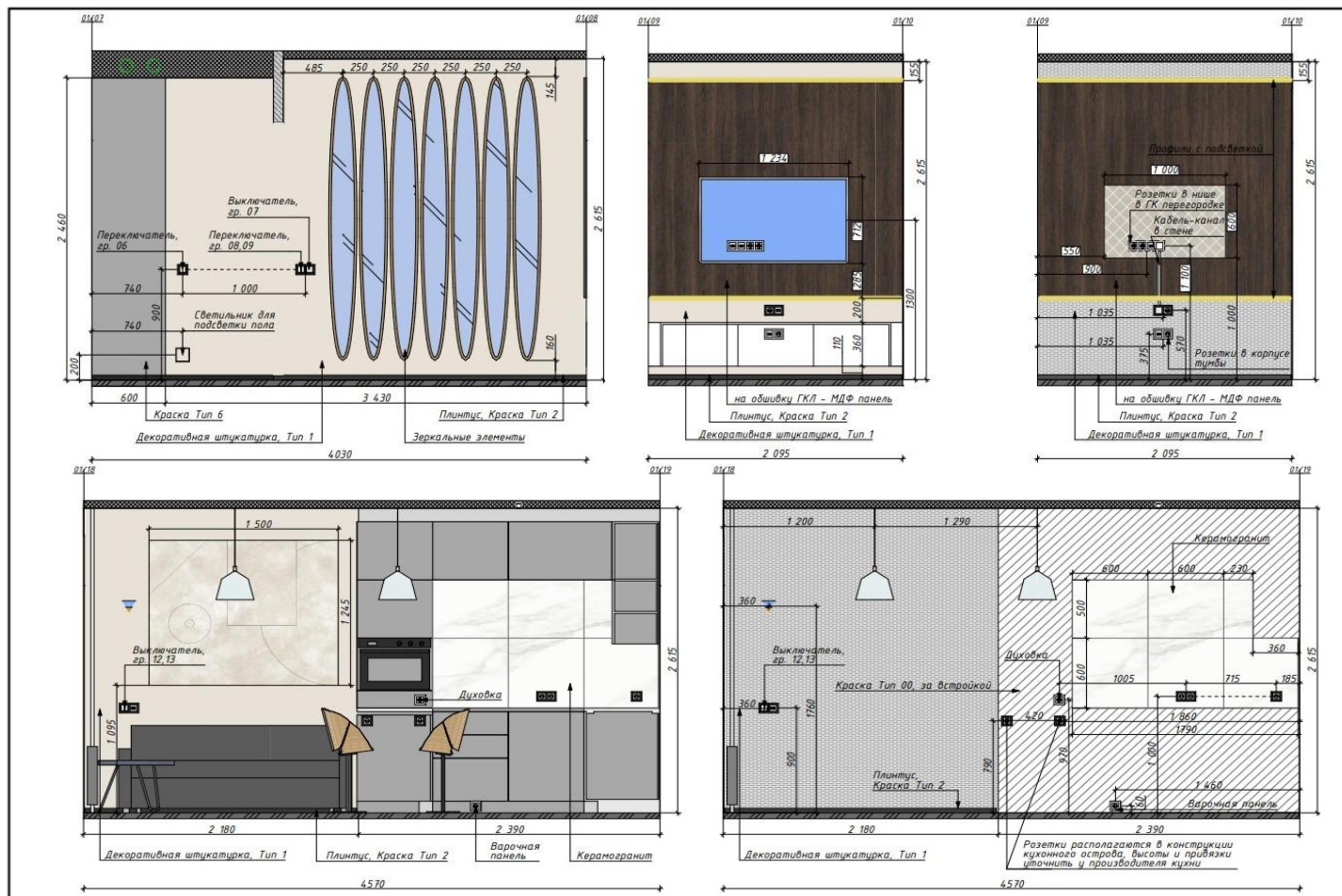


Ссылка на весь пакет чертежей: <https://disk.yandex.ru/d/xfQRIDPg6u20Bw>

ЧЕРТЕЖИ

Развёртка стен. Название помещения: Кухня-гостиная

Другие развёртки стен:



Ссылка на весь пакет чертежей: <https://disk.yandex.ru/d/xfQRIDPg6u20Bw>

ЧЕРТЕЖИ

Развёртка стен. Название помещения: Санузел

Другие развёртки стен:



Ссылка на весь пакет чертежей: <https://disk.yandex.ru/d/xfQRIDPg6u20Bw>

ЧЕРТЕЖИ

Развёртка стен. Название помещения: Детская

Другие развёртки стен:

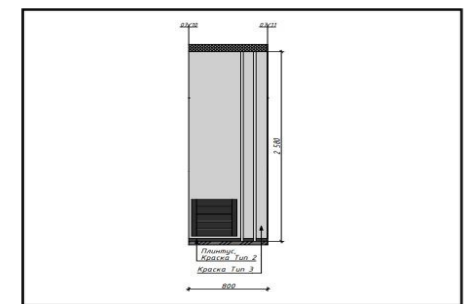
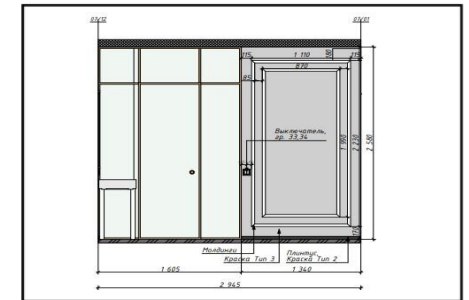
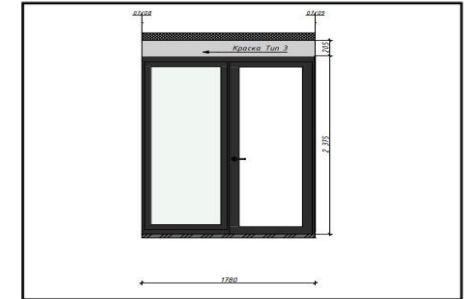
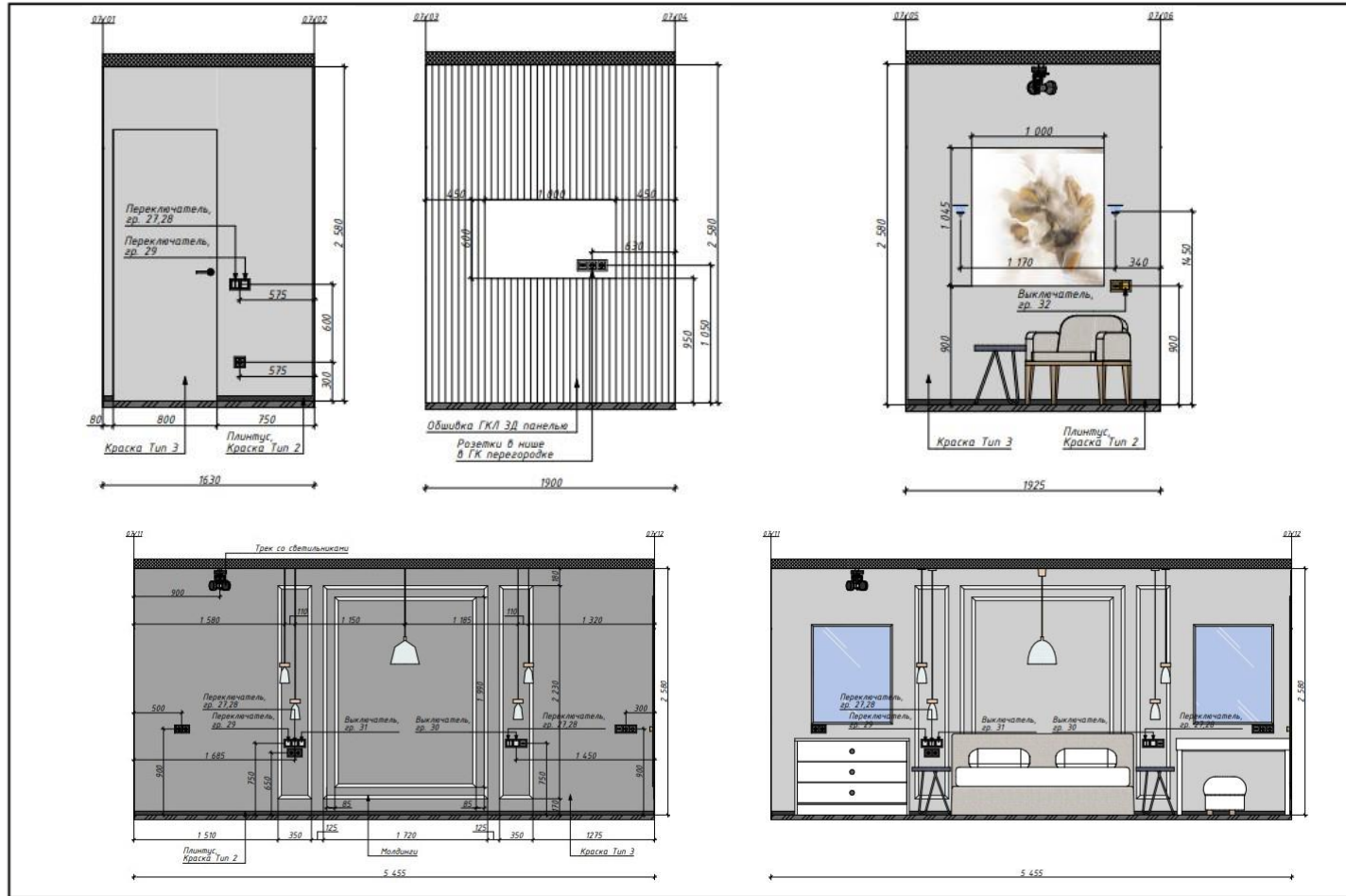


Ссылка на весь пакет чертежей: <https://disk.yandex.ru/d/xfQRIDPg6u20Bw>

ЧЕРТЕЖИ

Развёртка стен. Название помещения: Спальня

Другие развёртки стен:

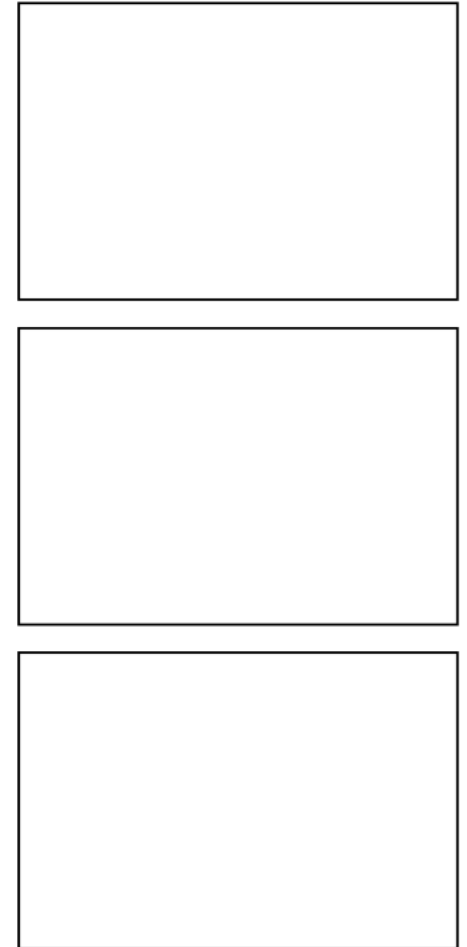


Ссылка на весь пакет чертежей: <https://disk.yandex.ru/d/xfQRIDPg6u20Bw>

ЧЕРТЕЖИ

Развёртка стен. Название помещения: Балкон-кабинет

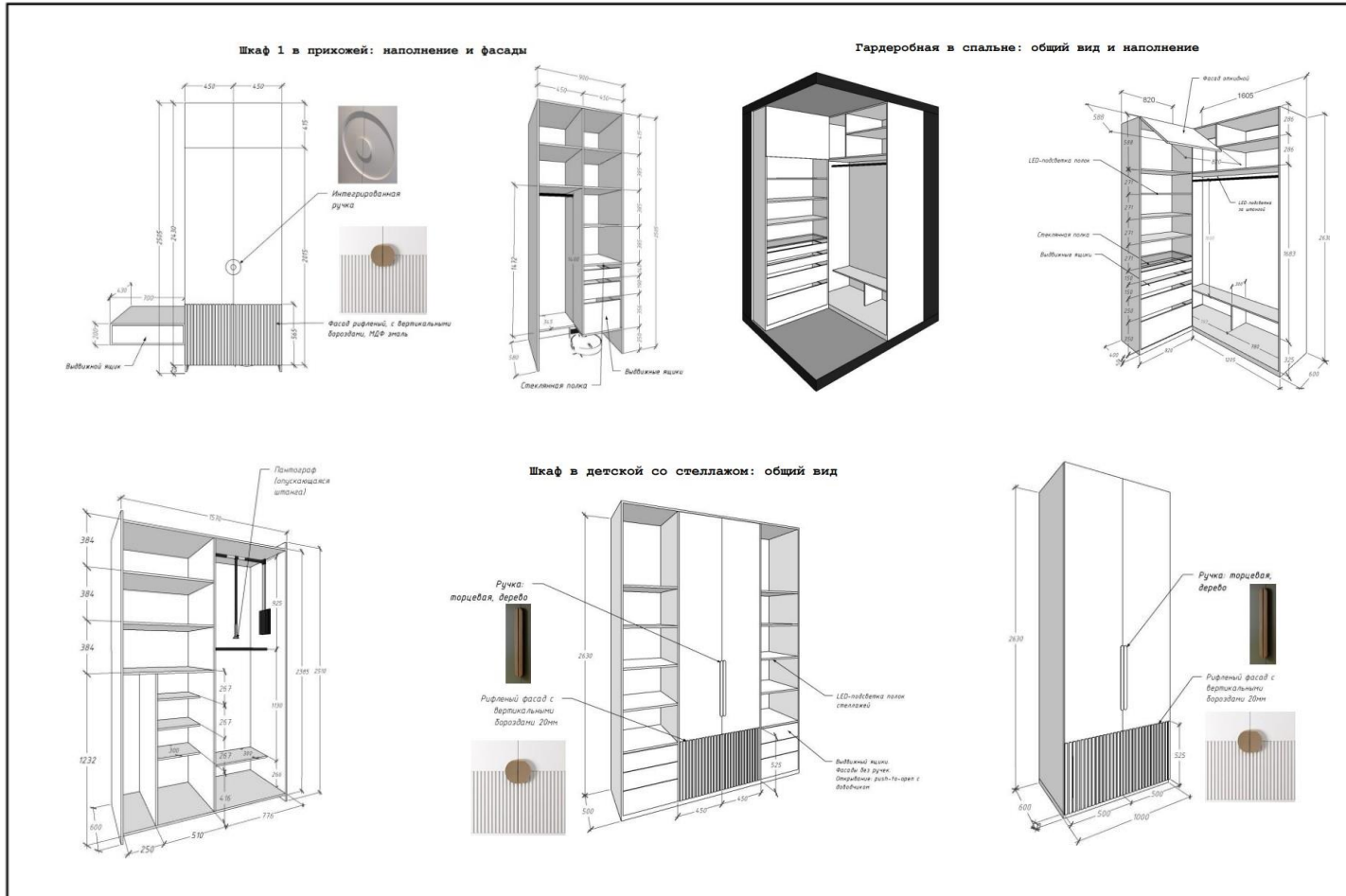
Другие развёртки стен:



Ссылка на весь пакет чертежей: <https://disk.yandex.ru/d/xfQRIDPg6u20Bw>

ЧЕРТЕЖИ

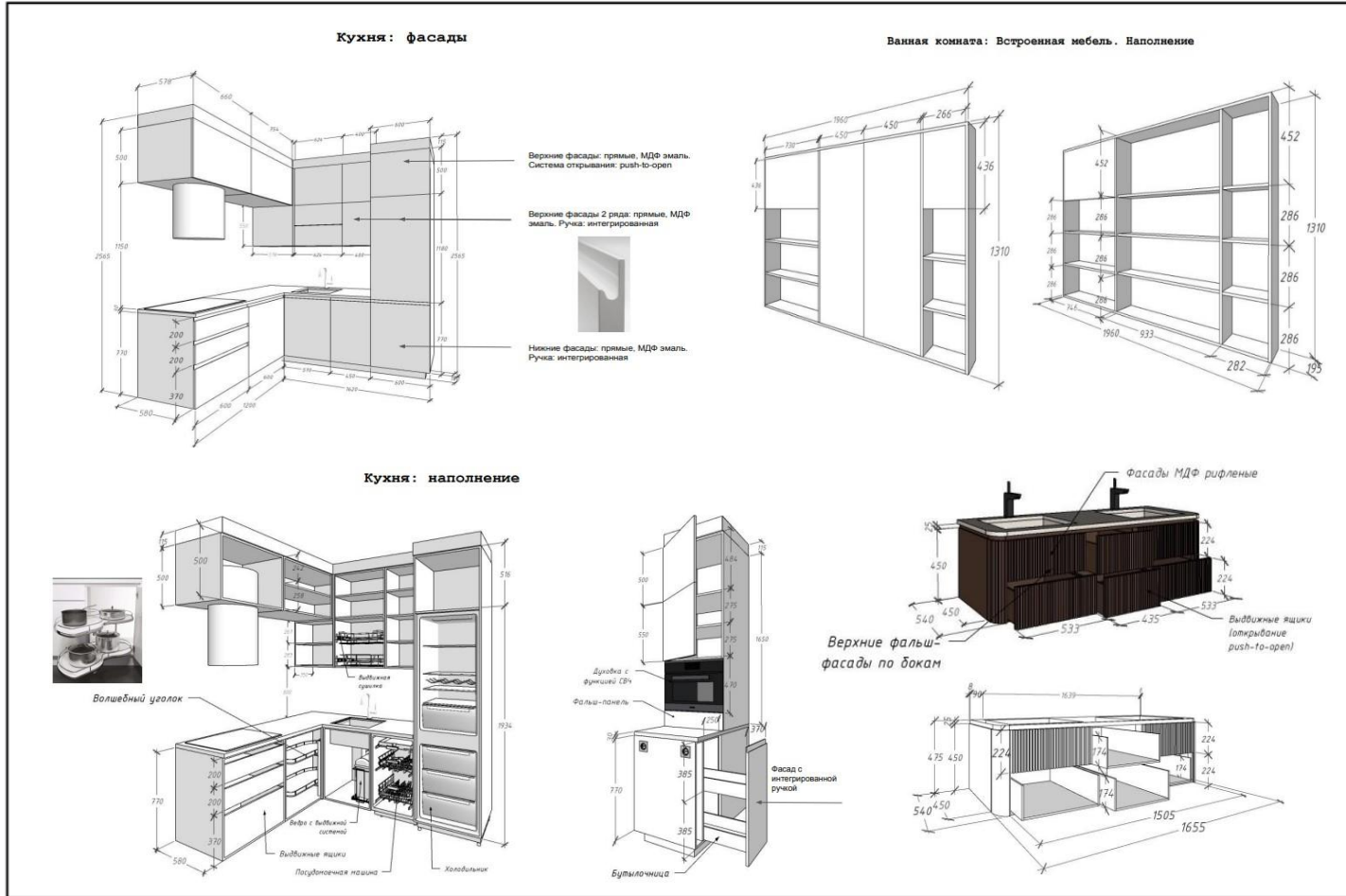
Эскизные чертежи мебели:



Ссылка на альбом индивидуальной встроенной мебели в SketchUp:
<https://disk.yandex.ru/d/wtWqTcCJB6VwMA>

ЧЕРТЕЖИ

Эскизные чертежи мебели:






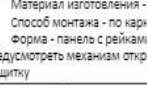
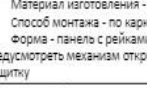
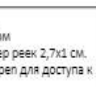
Ссылка на альбом индивидуальной встроенной мебели в SketchUp:

<https://disk.yandex.ru/d/wtWqTcCJB6VwMA>

СВОДНЫЕ ВЕДОМОСТИ

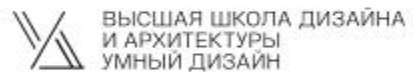
Название ведомости: Сводные ведомости по проекту ЖК «Георг Ландрин»

Другие ведомости:

Характеристики элементов					Сводные ведомости			
Помещение	Категория	Позиция (наименование)	Ед. изм	Кол-во	Элемент	Ссылка на справочник	Изображение	Характеристики
все помещения	отделка	декоративная штукатурка бежевая	кв.м.	78,17	покраска	покраска (справка)		<ul style="list-style-type: none"> Декоративное покрытие светло-бежевое, с деликатной замшевой фактурой, плотной текстурой. Имитация бархата, шелка Полуглянцевая Хорошая укрывистость Светостойкость, устойчивость к воздействию ультрафиолета Устойчивость к истиранию и механическим воздействиям Экологичность (без выделения токсичных запахов) Обработка восковыми и лессирующими составами Сделать предварительный выкрас
все помещения	отделка	краска за встроенной	кв.м.	50,58	покраска	покраска (справка)		нейтрального цвета, устойчивость к истиранию и механическим повреждениям, укрывистость
все помещения	отделка	керамогранит	кв.м.	12,41	керамические покрытия			<ul style="list-style-type: none"> Керамогранит LES ORIGINES DE REX OR GLOSSY (769858) 600x900 мм для укладки на пол в прихожей и на пол и стены в санузле и ванной. Тип поверхности - матовой, под мрамор Ректифицированный край Учесть стыковку прожилок при укладке Толщина материала - 10 мм
прихожая	отделка	реечная панель с подсветкой	шт.	1,00	декоративные покрытия	дерево, полн. (справка)		<ul style="list-style-type: none"> Материал изготовления - массив дерева Способ монтажа - по каркасу механическим способом форма - панель с рейками 700x2510 мм (ДхВ). Размер реек 2,7x1 см. Предусмотреть механизм открывания в панели push-to-open для доступа к эл.шниту
прихожая	встр. мебель	шкаф для одежды	шт.	1,00	гардеробная	гардеробная		Корпус ЛДСП, фасады МДФ эмаль с вертикальными бороздами в нижней части, без основания, с доступом для робота-пылесоса. Ручки - интегрированные, круглой формы. Предусмотреть подсветку полок. Слева от шкафа - подвесная тумба с ящиком для сидения. Цвет - RAL 5001. Подробную информацию см. в альбоме мебели. Наполнение согласовать с заказчиком
прихожая	встр. мебель	шкаф компанарной для одежды и бытовых предметов	шт.	1,00	гардеробная	гардеробная		Шкаф с компанарной системой открывания. Корпус ЛДСП, фасады МДФ эмаль. Ручки - вертикальные, интегрированные. Длина шкафа по размеру ниши (см. альбом мебели). Цвет - RAL 7001. Штанга - пантограф (предусмотреть подсветку штанги). Наполнение согласовать с заказчиком
прихожая	декор	зеркало	шт.	1,00	зеркало	зеркало		Материал - дерево, стекло. Размеры 900x1800 мм (ДхВ)
все помещения	отделка	краска светло-серая	кв.м.	36,24	покраска	покраска (справка)		<ul style="list-style-type: none"> Краска светло-серая, матовая, RAL 7035 Хорошая укрывистость Светостойкость, устойчивость к воздействию ультрафиолета Устойчивость к истиранию и механическим воздействиям Экологичность (без выделения токсичных запахов) Сделать предварительный выкрас. Для покраски стен в спальне, гардеробной и балконе-кабинете



Ссылка на сводные ведомости: <https://disk.yandex.ru/i/qwuaQ0G9QVTVVA>



Автор: Волкова Юлия
Викторовна
2023 год