



**БОНДАРЕВА  
ЕВГЕНИЯ  
НИКОЛАЕВНА**

### **ОБРАЗОВАНИЕ**

**1. 2007-2012,**

Санкт-Петербургский  
Государственный Университет  
гражданской авиации,  
Менеджмент  
Управление авиационным персоналом

**2. 2022-2023,**

Высшая школа дизайна и архитектуры  
«Умный дизайн»  
Креативный дизайнер

**2021-2022,**

Школа дизайна Анны Акопян ,  
Дизайн интерьера

### **ОПЫТ РАБОТЫ**

**- 2018-2023**

ООО «Продвижение»  
Заместитель генерального директора по персоналу

### **ВЛАДЕНИЕ ПРОГРАММАМИ**

1. ARCHICAD
2. SketchUp
3. Photoshop

### **ЛИЧНЫЕ КАЧЕСТВА**

- ответственность
- честность
- пунктуальность



**БОНДАРЕВА  
ЕВГЕНИЯ  
НИКОЛАЕВНА**

### ЭТАПЫ РАБОТ

1. Составление ТЗ:
  - ✓ Анкетирование
  - ✓ Замеры помещения
  - ✓ Обмерный план
2. Проектирование пространства:
  - ✓ Планировочное решение на плоскости
  - ✓ Планировочное решение в объеме
3. Визуализация и концепция:
  - ✓ Коллажи
  - ✓ Визуализация каждого помещения
  - ✓ Видеоролик
4. Схемы реализации:
  - ✓ Полный комплект чертежей
  - ✓ Сводные ведомости
5. Расчет сметной стоимости ремонта:
  - ✓ Таблица бюджета проекта

### СТОИМОСТЬ РАБОТ

3000 р/кв.м. (до 100 кв.м.)

### СРОКИ РАБОТ

90 раб. дней

### ДОПОЛНИТЕЛЬНЫЕ УСЛУГИ

- Авторский контроль (30000 мес.)
- Консультация (3000 час)

### УСЛОВИЯ РАБОТЫ

- Удалённо (по всему миру)
- Лично (Санкт-Петербург)

## ДИЗАЙН-ПРОЕКТ

### ОБЪЕКТ

ЖК Образцовый квартал 4  
Санкт-Петербург  
44,7 кв.м.



## ТЕХНИЧЕСКОЕ ЗАДАНИЕ ПРОЕКТА

Легенда о заказчике:

Заказчик:

Сергей 36 лет

IT специалист в крупной судоходной международной компании.

Увлекается парусным спортом. Так же любит велопогулки и водные прогулки на сапсерфе. Играет на гитаре. Любит собирать друзей у себя дома.

Есть собака (Джер Рассел терьер).

Предпочтения в интерьере:

Нравятся натуральные оттенки, элементы дерева в интерьере.

Много мест для хранения. Важно удобное рабочее место, зона отдыха и приема гостей.

Практичная и не маркая ткань на мебели. Влагостойкое покрытие на полу.



Bondarcva  
Interior Designer



# ТЕХНИЧЕСКОЕ ЗАДАНИЕ ПРОЕКТА

## ТЗ из анкеты

|  |   |
|--|---|
| <b>Заказчик:</b>                                     | Сергей  |
| <b>Адрес (город, улица, корпус, дом, кв.):</b>       | Санкт-Петербург   |
| <b>Проектное наименование объекта:</b>               | ЖК Образцовый квартал 4   |
| <b>Тип объекта:</b>                                  | Квартира  |
| <b>Год постройки:</b>                                | 2020  |
| <b>Площадь по экспликации БТИ (м2):</b>              | 44,88   |
| <b>Высота потолков (м):</b>                          | 2,75  |
| <b>Количество этажей/уровней:</b>                    | 5   |
| <b>Этаж/этажность в доме:</b>                        | 3/5   |
| <b>Тип снабжения варочного оборудования:</b>         | электрическая   |
| <b>Планируемый бюджет на комплектацию интерьера:</b> | 5000000 (включая услуги строителей и черновых материалов)   |
| <b>Количество помещений:</b>                         | 5   |
| <b>Имеющаяся мебель:</b>                             | нет   |
| <b>Дополнительно:</b>                                | Есть собака (обязательно влагостойкое покрытие пола, антивандальная ткань на мебели, цвет ткани чтобы меньше было видно белую шерсть), интерьер современный, двери увеличенной высоты ( но не до потолка) |

| Наименование помещения | Мебель  | Оборудование  | Пожелания по освещению   | Напольное покрытие   | Отделка стен  | Отделка потолка                     | Примечания   |
|------------------------|---|---|--|--|---|-------------------------------------|--|
| Прихожая               | Большой встроенный шкаф (закрытый), пуф, большое зеркало в полный рост  | Пылесос вертикальный и робот пылесос (хранение в шкафу), домофон, сигнализация  | Точечные светильники нейтрального света, ночная подсветка теплого света, обычные либо сенсорные выключатели  | Керамогранит с теплым полом  | Покраска, обои декоративная штукатурка (зависит от выбранного дизайна)  | ГКЛ, покраска, нет цветному потолку | Ничего в доступе для собаки, все максимально закрыто   |
| Кухня-гостиная         | Диван раскладывающийся (антивандальная ткань, цвет чтобы не было видно шесть собаки), обеденный стол на 4 человека (раскладывающийся), кухонный гарнитур максимально закрытый, верхние шкафы до потолка   | ТВ с интернет розеткой около 40 дюймов, мойка нержавеющей сталь 600 мм (подстольного монтажа), холодильник 600 мм (встроенный), варочная панель на 2 комфорки (индукционная), ПММ 600 мм (встроенная), духовой шкаф 600 мм (с функцией СВЧ) встроенный, вытяжка (встроенная), кофемашинка (на столешнице), измельчитель мусора, фильтр для воды (совмещен с краном), эл.чайник (на столешнице), эл.гриль (на столешнице), сплит-система | Общее освещение нейтрального света, закарнизная подсветка теплого света, подвесы над барной стойкой, светодиодная лента в зоне столешницы нейтрального света, обычные либо сенсорные выключатели | Влагостойкий ламинат, важно чтобы не было видно пыль и шесть собаки, на полу только ламинат, НЕ плитка | Покраска, обои декоративная штукатурка (зависит от выбранного дизайна), возможно декоративные рейки на стене деревянные в зоне дивана | ГКЛ, покраска, нет цветному потолку | Столешница из акрила или иск. камня светлого оттенка, чтобы не было видно царапин и немаркая |
| Спальня                | Кровать подъемная с местом для хранения на ножках 180*200 (ортопедический матрас), обязательно мягкое изголовье кровати (антивандальное, немаркое), прикроватные тумбы с двух сторон, шкаф встроенный закрытое хранение, кресло если поместится | Сплит-система   | Общее освещение нейтрального света, ночная подсветка теплого света, подвесы над прикроватными тумбами теплого света, светильники направленного света для чтения с обеих сторон кровати           | Влагостойкий ламинат, важно чтобы не было видно пыль и шесть собаки                                    | Покраска, обои декоративная штукатурка (зависит от выбранного дизайна)  | ГКЛ, покраска, нет цветному потолку | Хранение утюга и гладильной доски в шкафу, шторы блэкаут                                     |
| Балкон (кабинет)       | Письменный стол, шкафы для хранения книг, документов и различных принадлежностей для работы (закрытые), полки открытые, стул  | Принтер 400 мм  | Хорошее освещение в рабочей зоне нейтрального света  | Керамогранит с теплым полом  | Покраска, обои декоративная штукатурка (зависит от выбранного дизайна)  | ГКЛ, покраска, нет цветному потолку | Утепленный балкон  |
| Ванная                 | Тумба под раковиной (Закрытое хранение), зеркало, шкафчик в нише над установкой (закрытое хранение), полочки в нише (в зоне душа), корзина для белья, шкаф для стиральной и сушильной машин (расположение техники в колонне).                   | Раковина накладная, унитаз подвесной со скрытой установкой, душевой уголок, смеситель однорычажный встроенный, душевая лейка (тропический душ)+ручной душ встроенный, гигиенический душ, полотенцесушитель электрический, стиральная машина+сушильная машина в колонне  | Общее освещение нейтрального света, ночная подсветка в нише душевой теплого света, подсветка зеркала нейтрального света  | Керамогранит/микроцемент с теплым полом  | Керамогранит, микроцемент, краска (зависит от выбранного дизайна)   | ГКЛ, покраска, нет цветному потолку | Предусмотреть хранение бытовой химии над стиральной и сушильной машинами                     |

# ТЕХНИЧЕСКОЕ ЗАДАНИЕ ПРОЕКТА

## Презентация доски Pinterest



sailing Cape cod.jpg



Sydnee



Desert apartment



Интерьерные тренды:  
Террасо в интерьере | Бл...



Ирина Кузьмина



JK Design



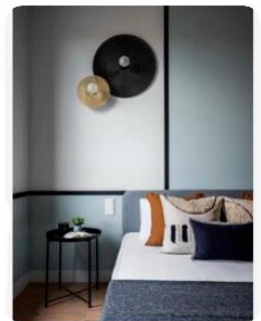
Стильная квартира 60 м<sup>2</sup>  
для сдачи в аренду



Скандинавский стиль в  
интерьере: особенности...



Where To Spend & Where To  
Save



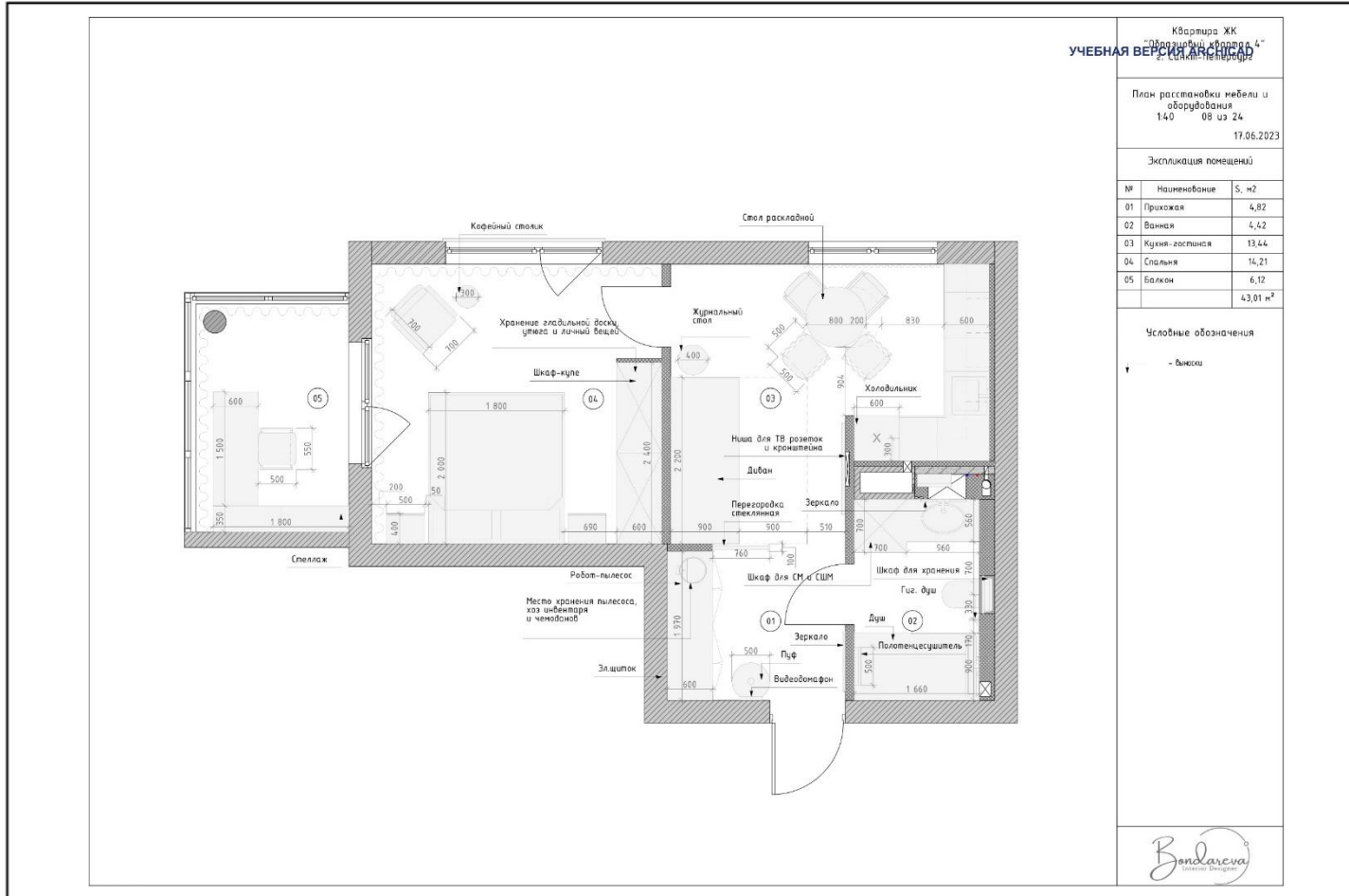
Стильная квартира 60 м<sup>2</sup>  
для сдачи в аренду



Стильная квартира 60 м<sup>2</sup>  
для сдачи в аренду



ПЛАНИРОВОЧНОЕ РЕШЕНИЕ  
Финальный вариант:



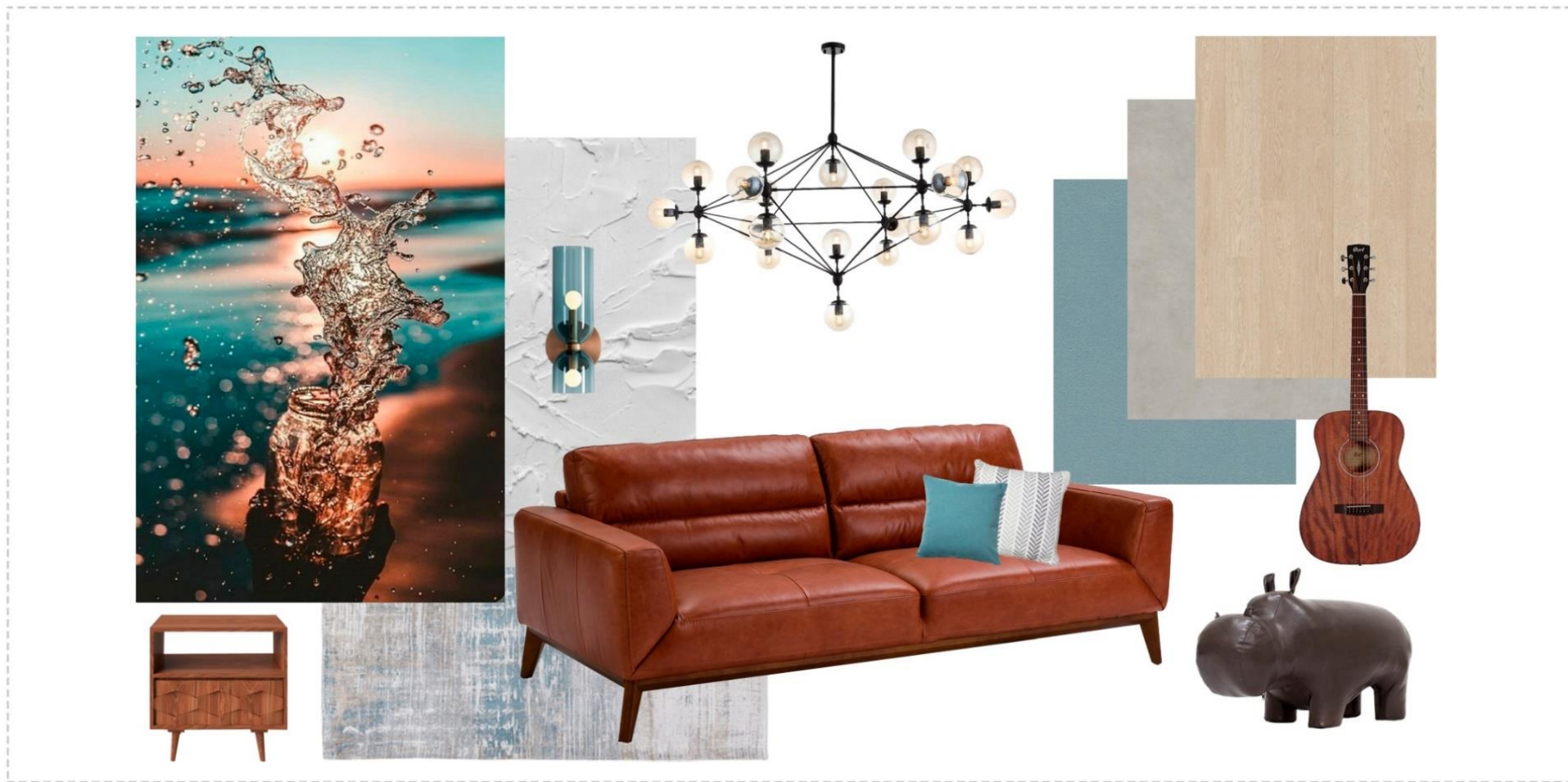
Поиск решения:





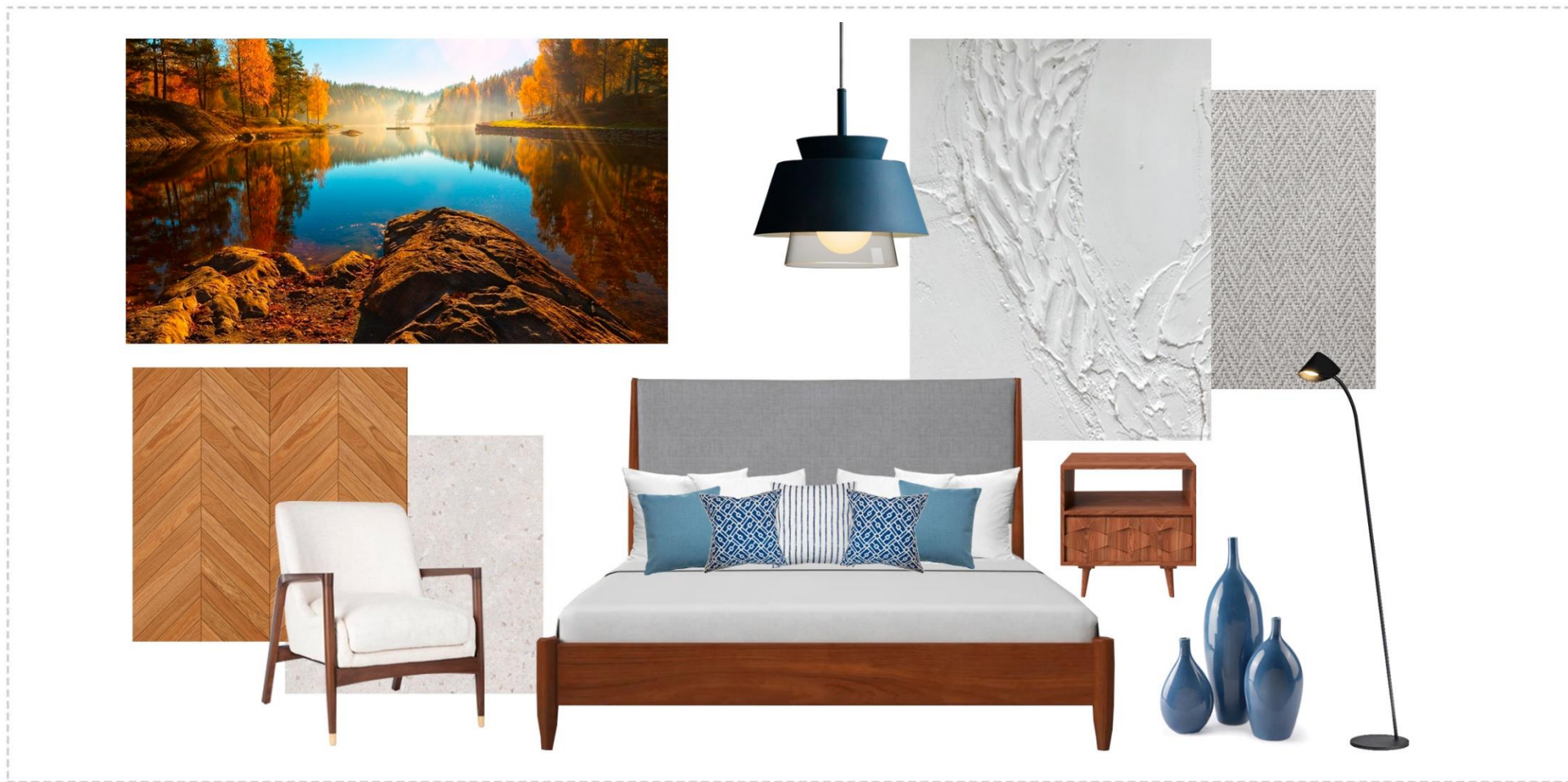
МУДБОРД

Наименование помещения: Кухня-гостиная



МУДБОРД

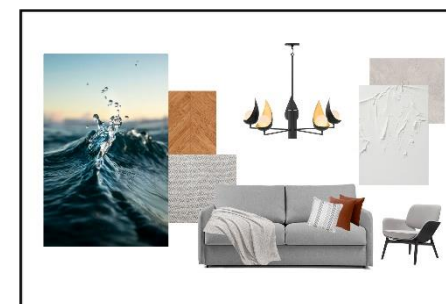
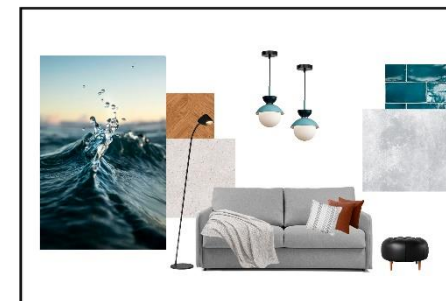
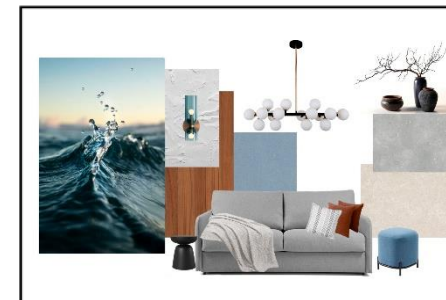
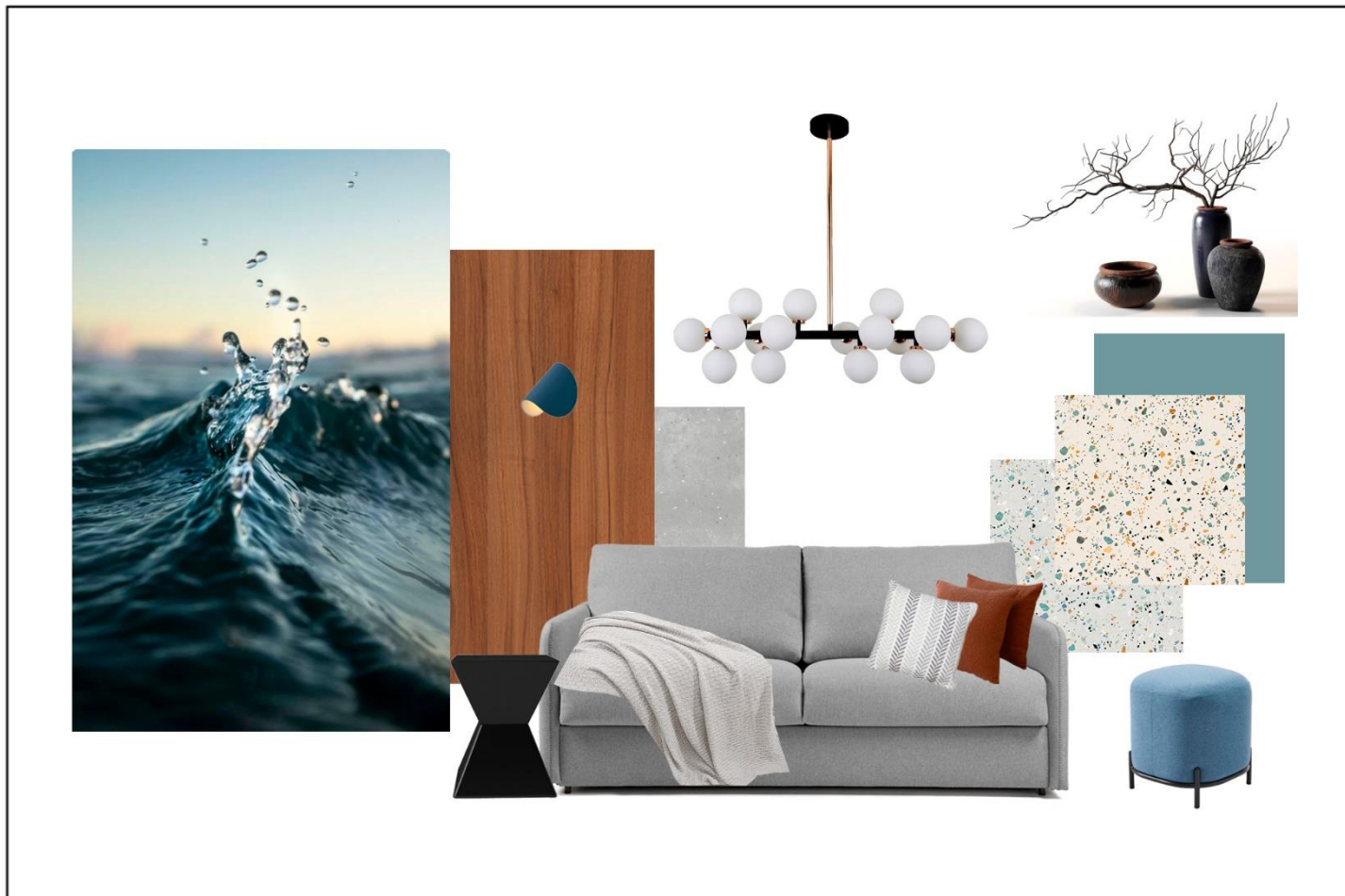
Наименование помещения: Спальня



# МУДБОРД

Наименование помещения: Кухня-гостиная

Поиск решения:



# КОЛЛАЖ

Наименование помещения: Кухня-гостиная

Поиск решения:



КОЛЛАЖ

Наименование помещения: Спальня



КОЛЛАЖ

Наименование помещения: Ванная



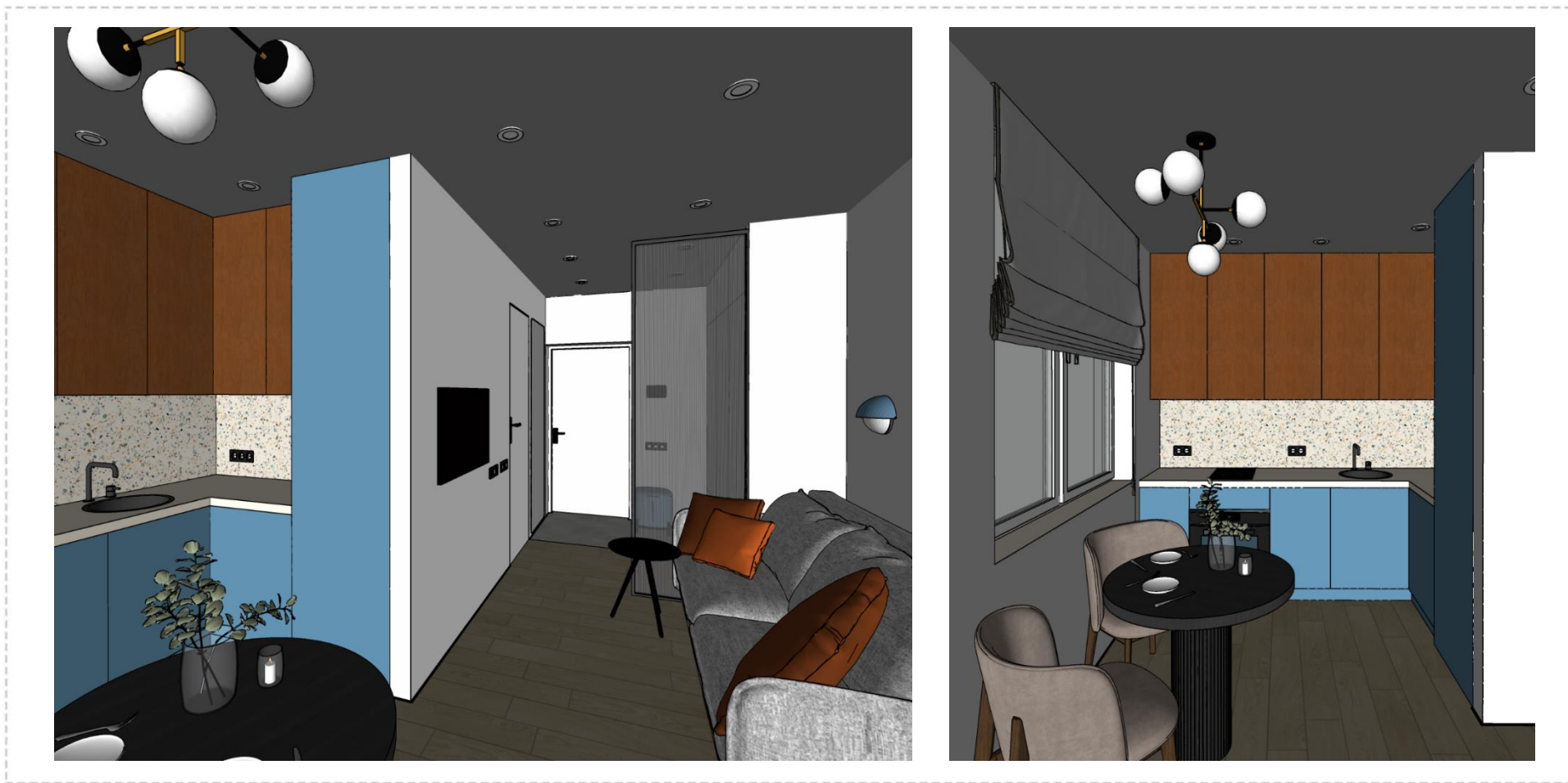
# АКСОНОМЕТРИЯ ОБЪЕКТА SKETCHUP

Вид с двумя скрытыми стенами и потолком;



# ВИЗУАЛИЗАЦИЯ

Наименование помещения: Кухня-гостиная





# ВИЗУАЛИЗАЦИЯ

Наименование помещения: Спальня



# ВИЗУАЛИЗАЦИЯ

Наименование помещения: Прихожая



# ВИЗУАЛИЗАЦИЯ

Наименование помещения: Ванная



# АНИМАЦИЯ

Наименование: Прихожая, кухня-гостиная, спальня

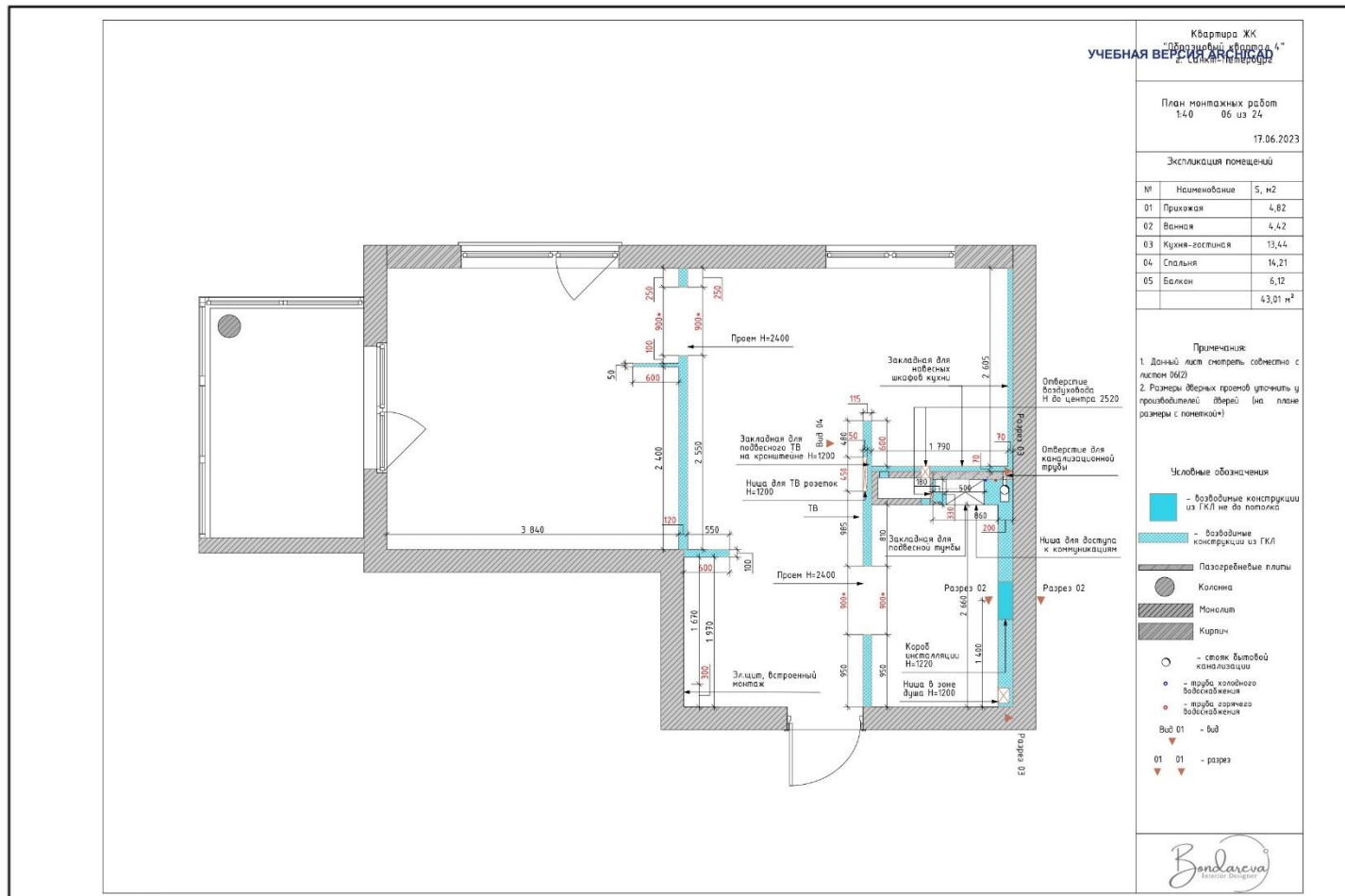


Ссылка на анимацию SketchUp: [https://disk.yandex.ru/i/\\_qFANE5Mf0ldg](https://disk.yandex.ru/i/_qFANE5Mf0ldg)

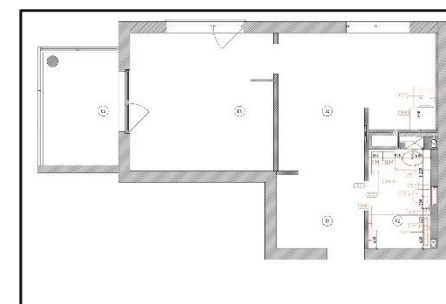
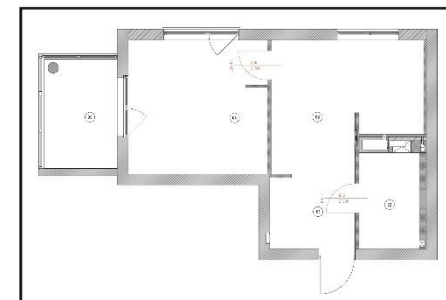
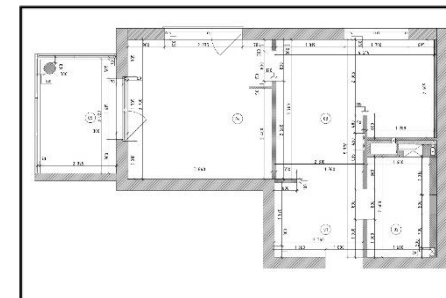


# ЧЕРТЕЖИ

План монтажных работ:



Другие чертежи

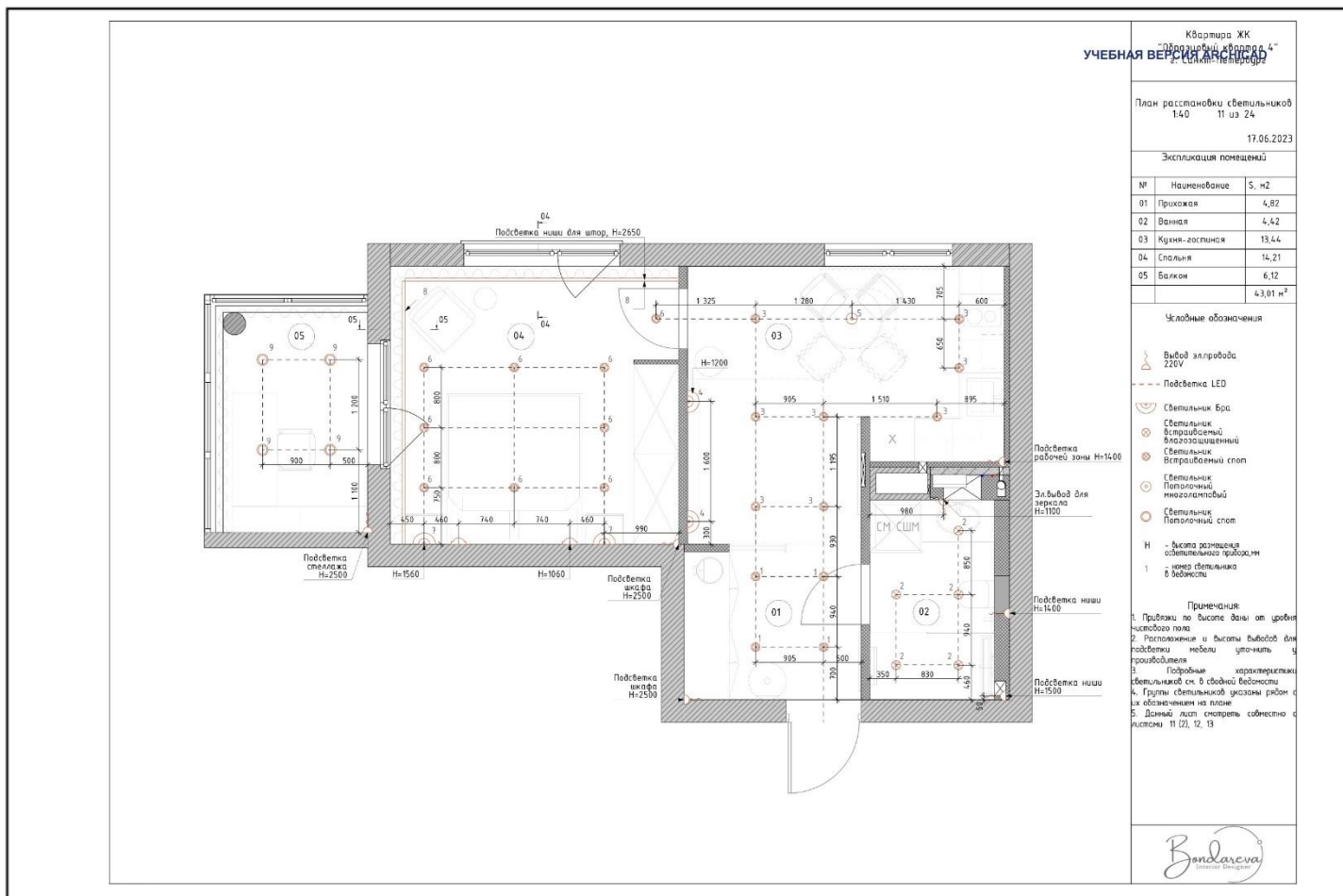


Ссылка на весь пакет чертежей: <https://disk.yandex.ru/i/ai4Za-wOhET3UQ>

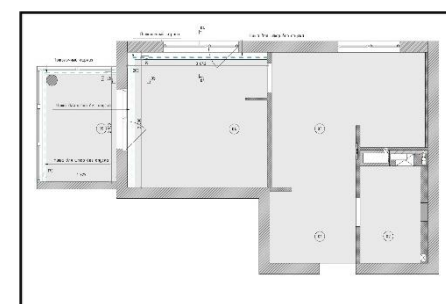
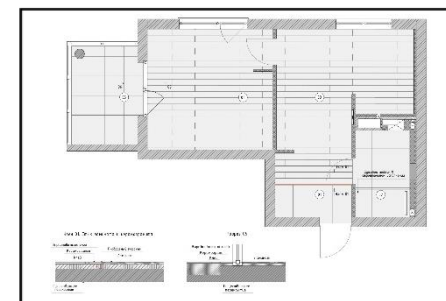
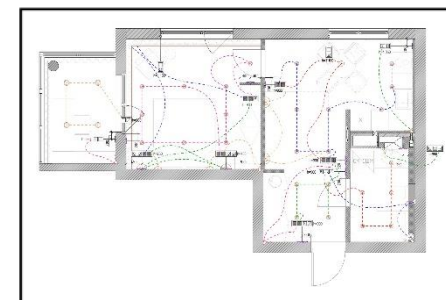


# ЧЕРТЕЖИ

План расстановки светильников:



Другие чертежи



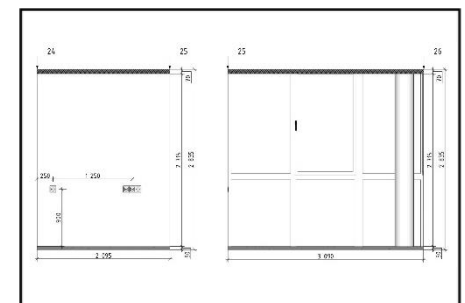
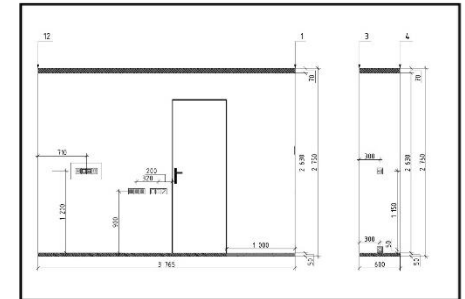
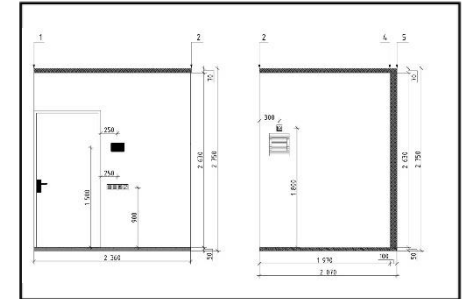
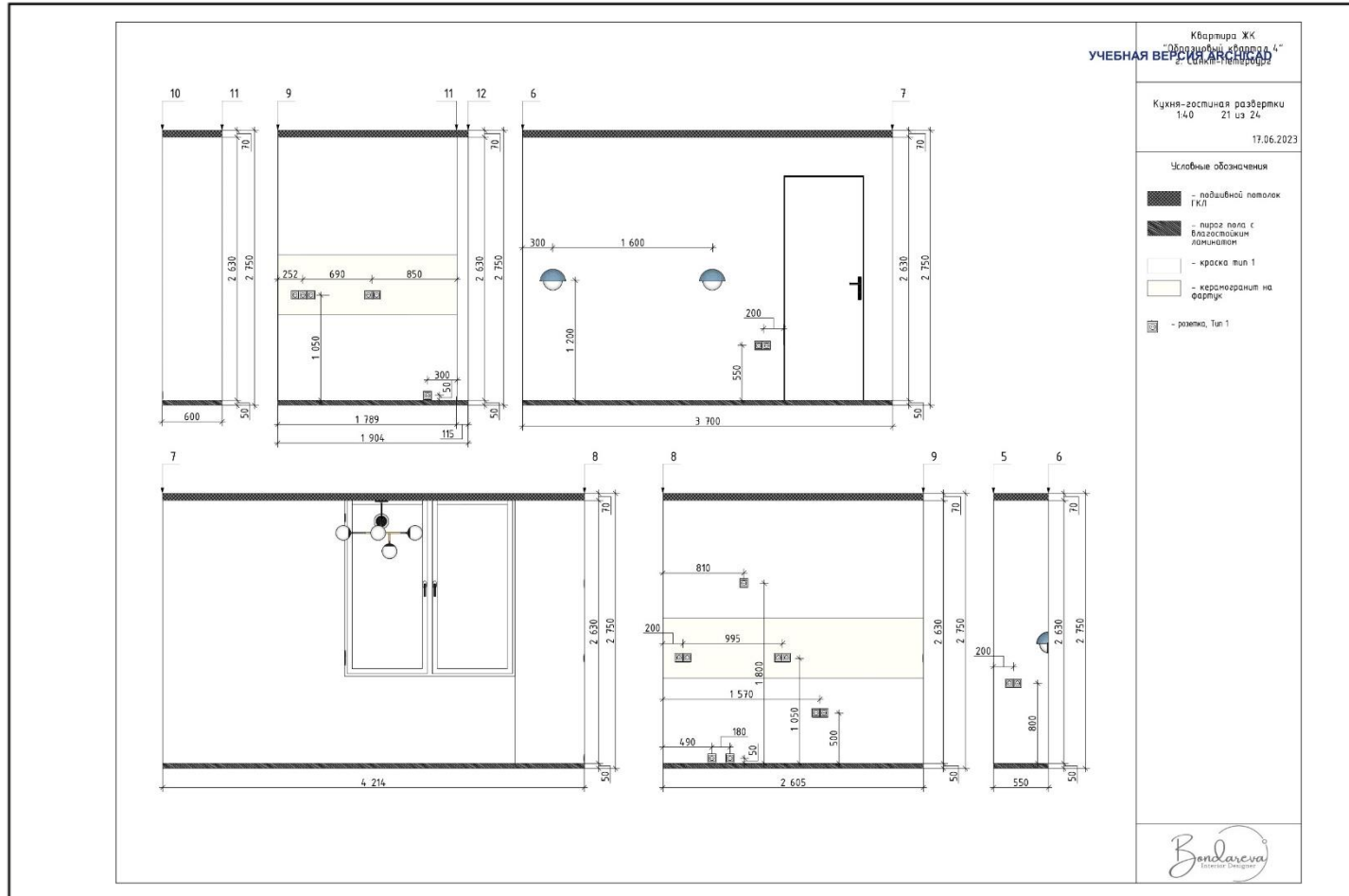
Ссылка на весь пакет чертежей: <https://disk.yandex.ru/i/ai4Za-wOhET3UQ>



# ЧЕРТЕЖИ

Развёртки стен. Наименование помещения: Кухня-гостиная

Другие развёртки стен:



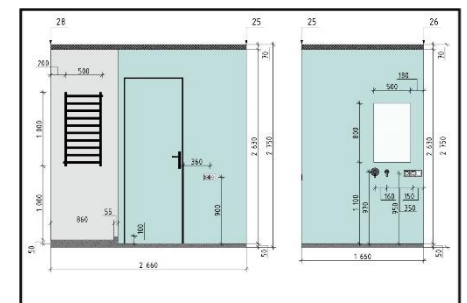
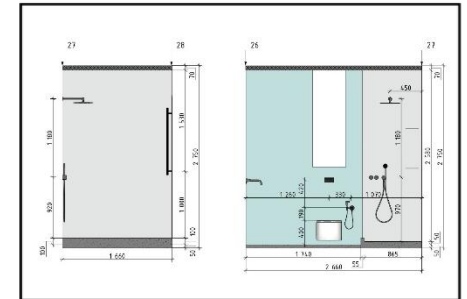
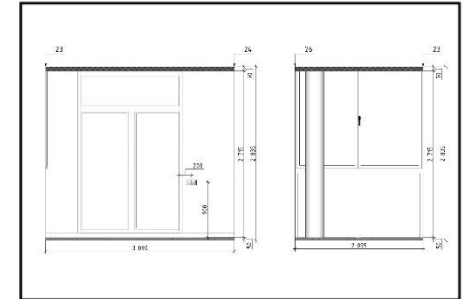
Ссылка на весь пакет чертежей: <https://disk.yandex.ru/i/ai4Za-wOhET3UQ>



# ЧЕРТЕЖИ

Развёртки стен. Наименование помещения: Спальня

Другие развёртки стен:

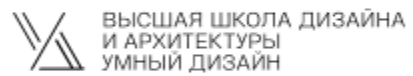


Ссылка на весь пакет чертежей: <https://disk.yandex.ru/i/ai4Za-wOhET3UQ>









Автор БОНДАРЕВА ЕВГЕНИЯ  
НИКОЛАЕВНА  
2023