

**ШВАРЦКОПФ
АНАСТАСИЯ
АЛЕКСАНДРОВНА**

ОБРАЗОВАНИЕ

1. 2007-2012 МЭСИ,
экономист
2. 2014-2015,
Сибирская школа
дизайна, дизайнер
интерьеров

ВЛАДЕНИЕ ПРОГРАММАМИ

1. Sketchup
2. Layout
3. Enscape
4. V-Ray
5. Photoshop
6. Archicad
7. Autocad

ЛИЧНЫЕ КАЧЕСТВА

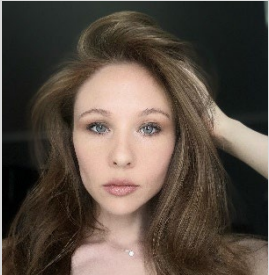
Ответственность, исполнительность, честность,
ориентированность на результат

ОПЫТ РАБОТЫ

- 2013, Mr.Doors, дизайнер
- 2013-2015, Мебельная фабрика «Фаворит», дизайнер
- 2015-2018, ГУФСИН, оперуполномоченный
- 2018-н.вр., фрилансер, дизайнер-визуализатор

ДОПОЛНИТЕЛЬНАЯ ИНФОРМАЦИЯ

Создаю концептуальные интерьеры с идеальными планировками под запрос,
проектирую индивидуальную мебель, создаю эффектную визуализацию с
возможностью просмотра панорам и видео



**ШВАРЦКОПФ
АНАСТАСИЯ
АЛЕКСАНДРОВНА**

ЭТАПЫ РАБОТ

1. Создание технического задания
2. Проектирование пространства
3. Визуализация
4. Схемы реализации и сводные ведомости

СРОКИ РАБОТ

1. Создание технического задания – 10 рабочих дней
2. Проектирование пространства – 20 рабочих дней
3. Визуализация – 30 рабочих дней
4. Схемы реализации и сводные ведомости – 30 рабочих дней

СТОИМОСТЬ РАБОТ

- Создание технического задания и проектирование пространства – 300р./кв.м.
- Создание технического задания, проектирование пространства и визуализация – 500р./кв.м.
- Полный дизайн-проект со схемами реализации и сводными ведомостями – 1500р./кв.м.

УСЛОВИЯ РАБОТЫ

- удалённо

SCHWARZKOPF
interior furniture design



ТЕХНИЧЕСКОЕ ЗАДАНИЕ ПРОЕКТА

Легенда о заказчике:

ЗАКАЗЧИКИ

молодая семья с ребёнком. Идут в ногу со временем, любят вечеринки, часто принимают гостей. Мечтают о собственной винодельне.

ВЛАДИМИР

35 лет, бизнес в сфере мототехники, увлекается мотокроссом и фотографией.

НИНА

30 лет, графический дизайнер, увлекается hand-made и шитьём одежды.

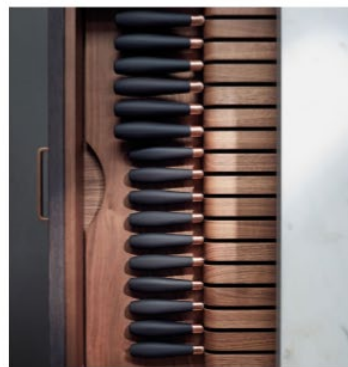
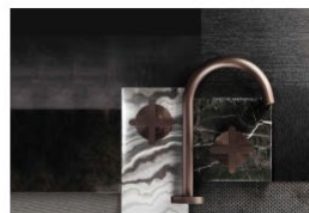
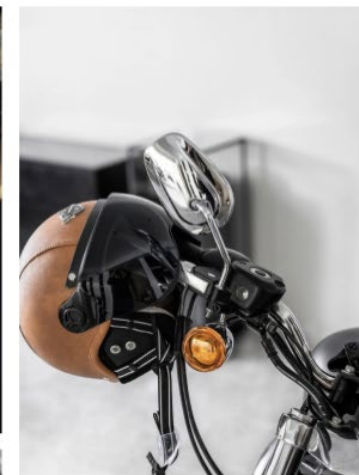
ЛЕВ

5 лет, ходит в детский сад, изучает иностранные языки, увлекается робототехникой.

ПОЖЕЛАНИЯ К ИНТЕРЬЕРУ

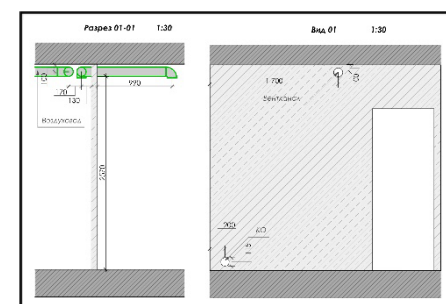
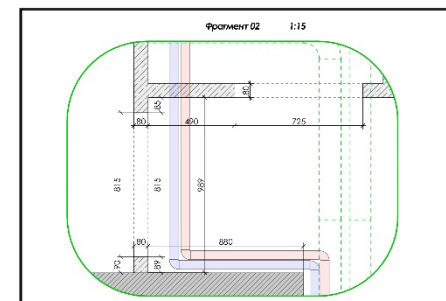
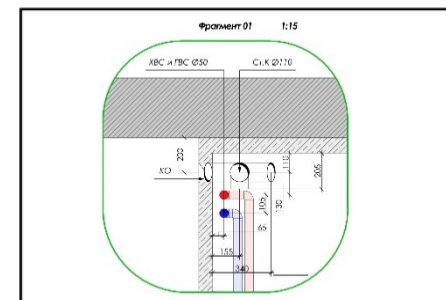
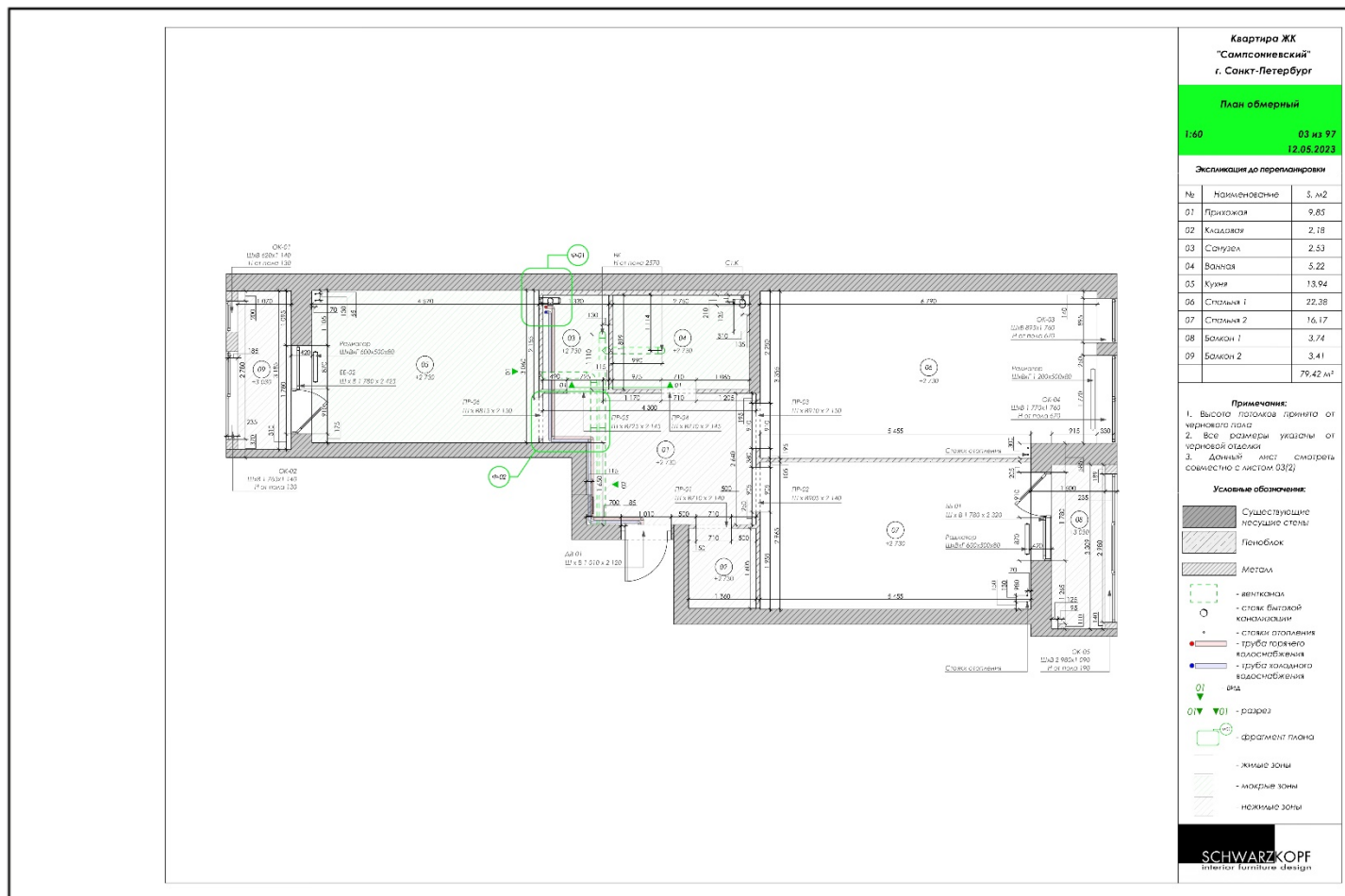
минималистичный, обволакивающий тёмный интерьер. Чистые линии. Минимум открытых горизонтальных поверхностей.

Высокотехнологичный, “умный” дом. “Скрытые” системы хранения. Необходим кабинет-мастерская.



ОБМЕРНЫЙ ПЛАН С детализацией и узлами:

Детализация, узлы:



[Ссылка на весь пакет чертежей](#)



Техническое задание

к Договору № _____ от "___" _____ 20__ г.

Заказчик:	Островский Владимир Сергеевич, Островская Нина Марковна, Островский Лев Владимирович
Адрес (город, улица, корпус, дом, кв.):	Санкт-Петербург, Б. Сампсониевский 77/7
Проектное наименование объекта:	Георг Ландрин
Тип объекта:	Квартира
Год постройки:	2019
Площадь по экспликации БТИ (м2):	79.47
Высота потолков (м):	2.73
Количество этажей/уровней:	1
Этаж/этажность в доме:	15/15
Тип снабжения варочного оборудования:	Электричество
Планируемый бюджет на комплектацию интерьера:	10 000 000
Количество помещений:	9
Имеющаяся мебель:	нет
Дополнительно:	Тёмный обволакивающий интерьер (тёмно-серый, графит, черный, светло-серый), чистые линии, минимализм, минимум открытых горизонтальных поверхностей, скрытые системы хранения ("всё в шкаф"). Ощущение идеальной чистоты в квартире. Чистые матовые текстуры, дерево, шпон, мрамор, коричневая и черная кожа. Необходимо попробовать оборудовать квартиру приточно-вытяжной вентиляцией с канальным кондиционером в спальне и кухне, только если отпущен потолок не будет слишком велик, т.к. заказчики высокого роста. Также необходимо поработать с планировкой в плане увеличения кухни (квартира находится на последнем этаже). Рассмотреть вариант размещения рабочей зоны на балконе. Ссылка на доску Pinterest (подборка референсов) https://pin.it/2DlyGHU

Наименование помещения	Мебель	Оборудование	Пожелания по освещению	Напольное покрытие	Отделка стен	Отделка потолка	Примечания
Прихожая	Встроенный закрытый шкаф для одежды и обуви, пуф, большое ростовое зеркало.	Видеодомофон, попробовать разместить серверную и вай-Фай роутер, робот-пылесос	Освещение многофункциональное, многоуровневое, зонированное. Точечное, трековое, линейное, без больших подвесных люстр. Температура света нейтральная. Рассеянный свет. Диммируемые подсветки настроения с возможностью изменения цвета подсветки.	Инженерная доска/ кварцвинил	Декор.Штукатурка, покраска, керамогранит, возможны панели - мягкие, шпон, гипс, только чтобы не собирали на себя пыль. Лепнина - нет! Плинтусы скрытого монтажа, двери со скрытой коробкой в цвет стен	Потолки Гкл, белые или тёмные (серый, черный)	Верхней одежды не много. А вот обуви очень много. Предусмотреть легкий доступ ребенка к своей верхней одежде. Игрушки и транспорт не будут храниться в квартире. Есть кладовая вне квартиры. Пуф 600-800 шириной. Базу и робот пылесос, разместить в шкафу, не на виду. Предусмотреть буферную зону для пакетов и сумок.

Наименование помещения	Мебель	Оборудование	Пожелания по освещению	Напольное покрытие	Отделка стен	Отделка потолка	Примечания
Кухня	Максимально закрытый кухонный гарнитур, чтобы выглядел просто как встроенный шкаф, до потолка. Рабочая поверхность - большой остров с плитой и хранением, а также с сидячими местами - полубарные стулья. Стол обеденный и диван желательно, но не обязательно.	Телевизор большой в одной плоскости со стеной, розетка интернет, Apple TV, аудиосистема встроенная. Мойка с одной чашей, измельчитель отходов, датчики протечек, варочная поверхность со встроенной вытяжкой Miele, встроенный холодильник, +желательно морозильная камера отдельная. Винный холодильник встроенный. ПММ 600 встроенная. Духовой шкаф и свч встроенные. Кофемашина встроенная. Желательно встроенный вакуумматор miele. Чайник, тостер, весы кухонные, кухонный комбайн, мясорубка, блендер, миксер, электрогриль, сушилка для фруктов. Много розеток встроенных скрытых. Приточно-вытяжная система с кондиционированием	Освещение многофункциональное, многоуровневое, зонированное. Точечное, трековое, линейное, без больших подвесных люстр. Возможны подвесные светильники над столом. Бра/настенный свет. Температура света нейтральная. Рассеянный свет. Диммируемые подсветки настроения с возможностью изменения цвета подсветки.	Инженерная доска/ кварцвинил	Декор.Штукатурка, покраска, керамогранит, возможны панели - мягкие, шпон, гипс, только чтобы не собирали на себя пыль. Лепнина - нет! Плинтусы скрытого монтажа, двери со скрытой коробкой в цвет стен	Потолки Гкл, белые или темные (серый, черный)	Высота рабочей поверхности 950-1000, столешница - кварцевый агломерат; больше ящиков, система сортировки мусора; фасады без ручек или интегрированные, покрытие фасадов темное, но чтобы не оставались ляпы от пальцев. Смеситель с фильтром. Встроенная техника на уровне рук - 900-1000мм. Радиатор заменить. Нужна хорошая система хранения для кухонной техники и гаджетов. Чистые линии, все закрытое, минимализм, эффект идеальной чистоты. В ящиках красивые большие системы хранения для столовых приборов и прочей утвари.
Детская комната	Кровать односпальная с мягкими бортами, матрас 900*2000. Стол-парта для занятий, хороший эргономичный стул-кресло, шкаф для одежды, шкаф для книг и игрушек, много ящиков для Лего. Шкафы встроенные до потолка. Место для установки учебных материалов (например географическая карта), возможно меловая доска-стена.	Электрокарниз	Освещение многофункциональное, многоуровневое, зонированное, трековое, линейное, без больших подвесных люстр. Бра/настенный свет. Температура света нейтральная. Рассеянный свет. Диммируемые подсветки настроения с возможностью изменения цвета подсветки.	Инженерная доска/ кварцвинил	Декор.Штукатурка, покраска, керамогранит, возможны панели - мягкие, шпон, гипс, только чтобы не собирали на себя пыль. Возможны декоративные/фото-обои. Лепнина - нет! Плинтусы скрытого монтажа, двери со скрытой коробкой в цвет стен		На перспективу - рабочий стол вместо парты. Чистый дизайн. Возможно добавить яркие акценты. Шторы блэкаут

Наименование помещения	Мебель	Оборудование	Пожелания по освещению	Напольное покрытие	Отделка стен	Отделка потолка	Примечания
Мастер-спальня	Кровать с матрасом минимум 1800*2000, прикроватные тумбы, подвесные, желательнo туалетный столик	Проектор, экран с электроприводом выезжает из потолка, Apple TV, интернет розетка, аудиосистема. Технику скрыть от глаз, но обеспечить свободный доступ. Приточно-вытяжная система с кондиционированием.	Освещение многофункциональное, многоуровневое, зонированное. точечное, трековое, линейное, без больших подвесных люстр. Возможны подвесные светильники над тумбами. Бра/настенный свет. Температура света нейтральная. Рассеянный свет. Диммируемые подсветки настроения с возможностью изменения цвета подсветки.	Инженерная доска/ кварцвинил	Декор.Штукатурка, покраска, керамогранит, возможны панели - мягкие, шпон, гипс, только чтобы не собирали на себя пыль. Лепнина - нет! Плитусы скрытого монтажа, двери со скрытой коробкой в цвет стен	Потолки Гкл, белые или тёмные (серый, черный)	Чистая темная обволакивающая спальня. Без лишних деталей. Кровать с подъёмным механизмом и местом для хранения. В тумбах встроенные беспроводные зарядки. Туалетный стол с зеркалом с подсветкой, хранение плоек и стайлера дайсона. Шторы блэкаут или дополнительные жалюзи, чтобы создать эффект полной темноты в дневное время.
Санузел	Шкафы до потолка, Мебель встроенная, тумба подвесная, шкафы для полотенец и нижнего белья, шкафы для косметических средств.	Ванна встроенная, ручной душ, возможно тропический, гигдуш, унитаз подвесной с инсталляцией, раковина накладная на столешнице; бойлер, холодильник для косметики - в шкафу. Датчики протечек	Освещение многофункциональное, многоуровневое, зонированное. точечное, трековое, линейное, без больших подвесных люстр. Свет без "эффекта панды" у зеркала. Бра/настенный свет. Температура света нейтральная. Рассеянный свет. Диммируемые подсветки настроения с возможностью изменения цвета подсветки.	Керамогранит/микро цемент, тёплый пол	Декор.Штукатурка, покраска, керамогранит, двери со скрытой коробкой в цвет стен	Потолки Гкл, белые или тёмные (серый, черный)	Максимально скрыть все аксессуары. Чистый дизайн, минимализм.
Хоз.комната	Максимально-возможная система хранения (бытовая химия, хозяйинвентарь - таз, ведро, швабра, ручной пылесос, гладильная система) шкафы закрытые.	Стиральная машина, сушильная машина, гладильная система miele	Освещение функциональное. Точечное, трековое, линейное, без больших подвесных люстр. Температура света нейтральная. Рассеянный свет. Подсветки полок	Керамогранит/микро цемент, тёплый пол	Покраска, керамогранит, двери со скрытой коробкой в цвет стен	Потолки Гкл, белые или тёмные (серый, черный)	Хранить запасы бытовой химии, постельное белье, полотенца.
Гардеробная	Много ящиков и места для вешалок, меньше полок. Верхние антресольные шкафы закрытые. Разделить на зоны для него и для неё. Хранение инвентаря для мотокросса, чемоданов, ёлки.		Освещение функциональное. Точечное, трековое, линейное, без больших подвесных люстр. Температура света нейтральная. Рассеянный свет. Подсветки полок	Инженерная доска/ кварцвинил	Покраска, керамогранит, двери со скрытой коробкой в цвет стен	Потолки Гкл, белые или тёмные (серый, черный)	Сейф максимально спрятать.

Наименование помещения	Мебель	Оборудование	Пожелания по освещению	Напольное покрытие	Отделка стен	Отделка потолка	Примечания
Кабинет-мастерская	Стол для ПК, закрытый шкаф в потолок для документов и коробок. Стол для швейной машины, оверлока и прочих швейных аксессуаров.	Системный блок, большой монитор, мфу, интернет розетка. Швейная машина, оверлок.	Освещение зонированное. Точечное, трековое, линейное, без больших подвесных люстр. Бра/настенный свет. Температура света нейтральная. Рассеянный свет. Диммируемые подсветки настроения с возможностью изменения цвета подсветки.	Керамогранит, тёплый пол	Декор.Штукатурка, покраска, керамогранит, возможны панели - мягкие, шпон, гипс, только чтобы не собирали на себя пыль. Лепнина - нет!	Потолки Гкл, белые или тёмные (серый, черный)	Будут храниться ткани, ленты, нитки, коробки со швейными принадлежностями, прочие принадлежности для Хенд-мейд, краски и кисти, документы и журналы, книги. Попробовать поставить манекен и мольберт.
Балкон 1							
Балкон 2	Зона отдыха - кресла, столик	Розетки	Точечное, трековое, линейное, без больших подвесных люстр. Бра/настенный свет. Температура света нейтральная. Рассеянный свет. Диммируемые подсветки настроения с возможностью изменения цвета подсветки.	Керамогранит, тёплый пол	Декор.Штукатурка, покраска, керамогранит, возможны панели - мягкие, шпон, гипс, только чтобы не собирали на себя пыль. Лепнина - нет!	Потолки Гкл, белые или тёмные (серый, черный)	Место для завтраков при тёплой погоде.

ТЕХНИЧЕСКОЕ ЗАДАНИЕ ПРОЕКТА
Презентация доски Pinterest



[Ссылка на доску Pinterest](#)

ПЛАНИРОВОЧНОЕ РЕШЕНИЕ Финальный вариант:

Поиск решения:

**Квартира ЖК
"Сампсониевский"
г. Санкт-Петербург**

**План расстановки мебели и
оборудования**

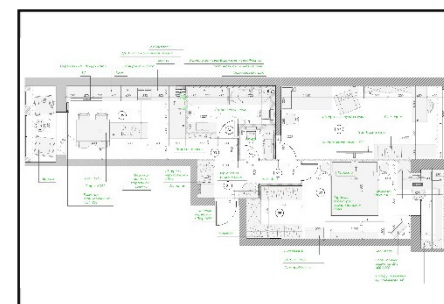
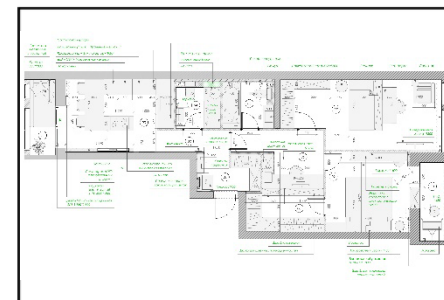
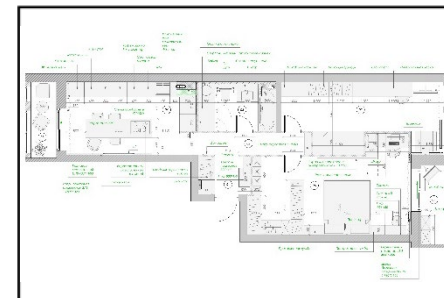
1:60 08 из 97
12.05.2023

Экспликация помещений

№	Наименование	S, м2
01	Прихожая	3,42
02	Коридор	3,70
03	Санузел	6,78
04	Кухня	16,47
05	Детская комната	17,79
06	Гардеробная	8,49
07	Мастер-спальня	14,68
08	Кабинет	4,17
09	Лоджия	4,01
	Итого	79,51 м²

Примечания:
1. Размеры встроеной мебели уточнить после установки отливки.
2. Данный лист смотреть совместно с листами 08(2), 06(3).

SCHWARZKOPF
interior furniture design



[Ссылка на весь пакет чертежей](#)



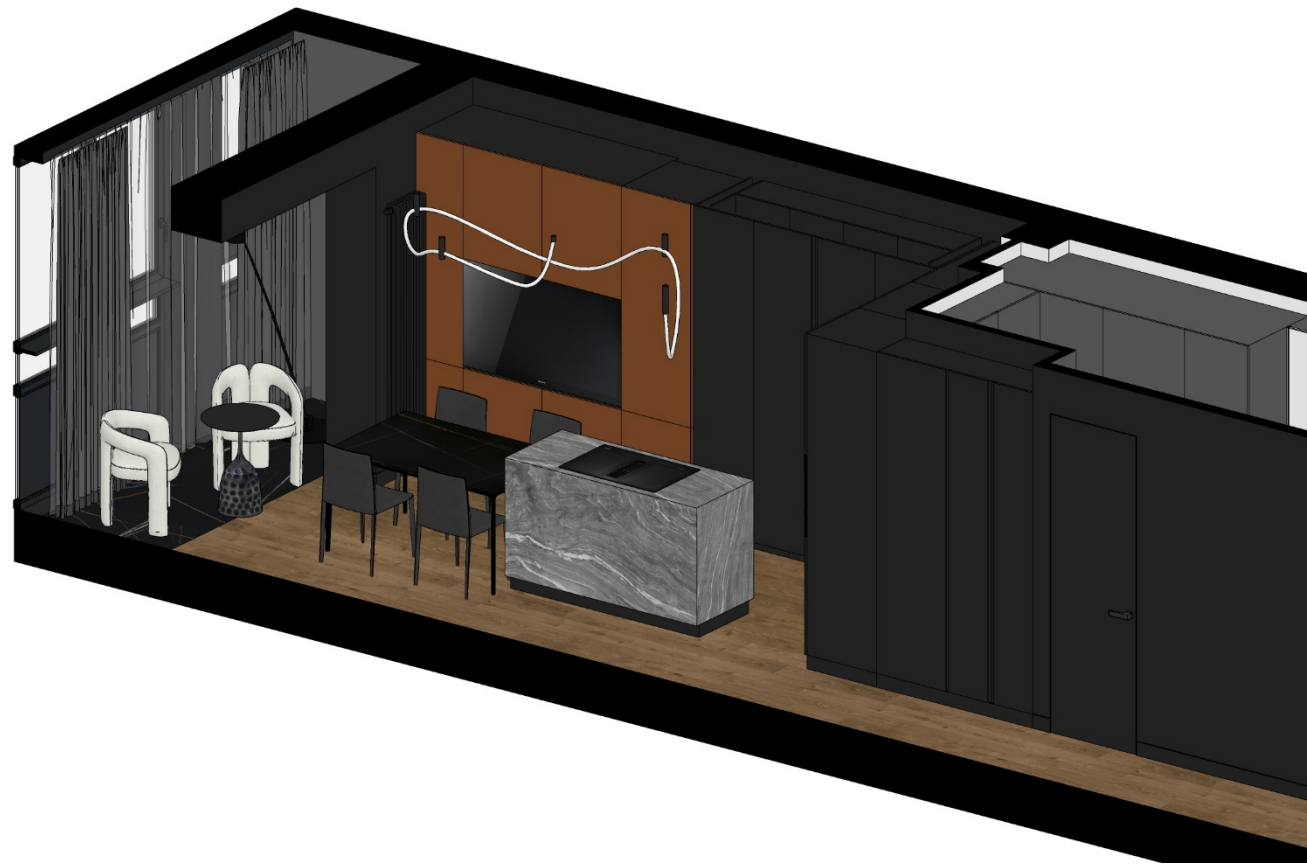
АКСОНОМЕТРИЯ ОБЪЕКТА

Вид с двумя скрытыми стенами и потолком;



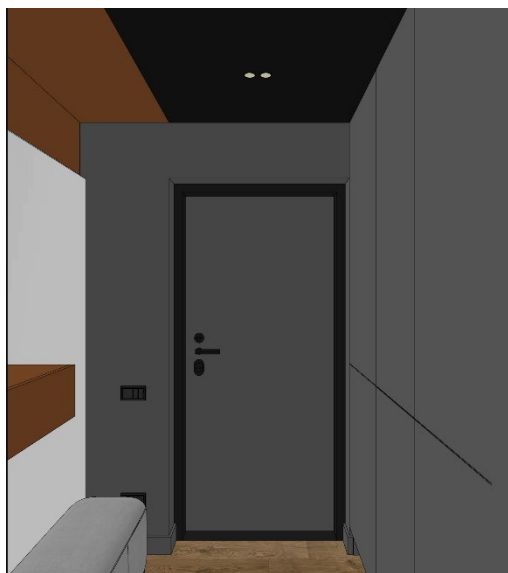
АКСОНОМЕТРИЯ ОБЪЕКТА

Вид с двумя скрытыми стенами и потолком;



АКСОНОМЕТРИЯ или ПЕРСПЕКТИВА в SKETCHUP

Листы с наиболее информативными видами основных помещений;



[Ссылка на панораму](#)

[Ссылка на панораму](#)



АКСОНОМЕТРИЯ или ПЕРСПЕКТИВА в SKETCHUP

Листы с наиболее информативными видами основных помещений;

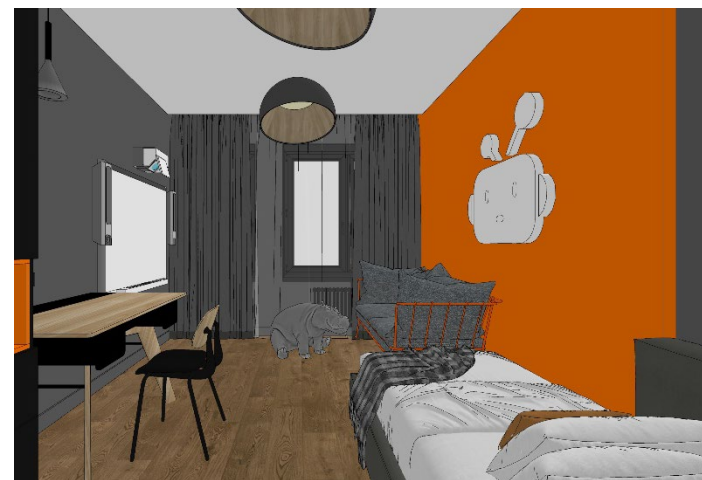
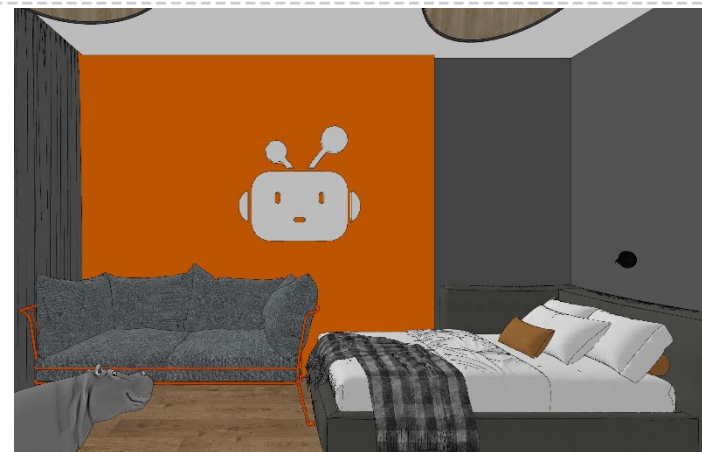


[Ссылка на панораму](#)



АКСОНОМЕТРИЯ или ПЕРСПЕКТИВА в SKETCHUP

Листы с наиболее информативными видами основных помещений;



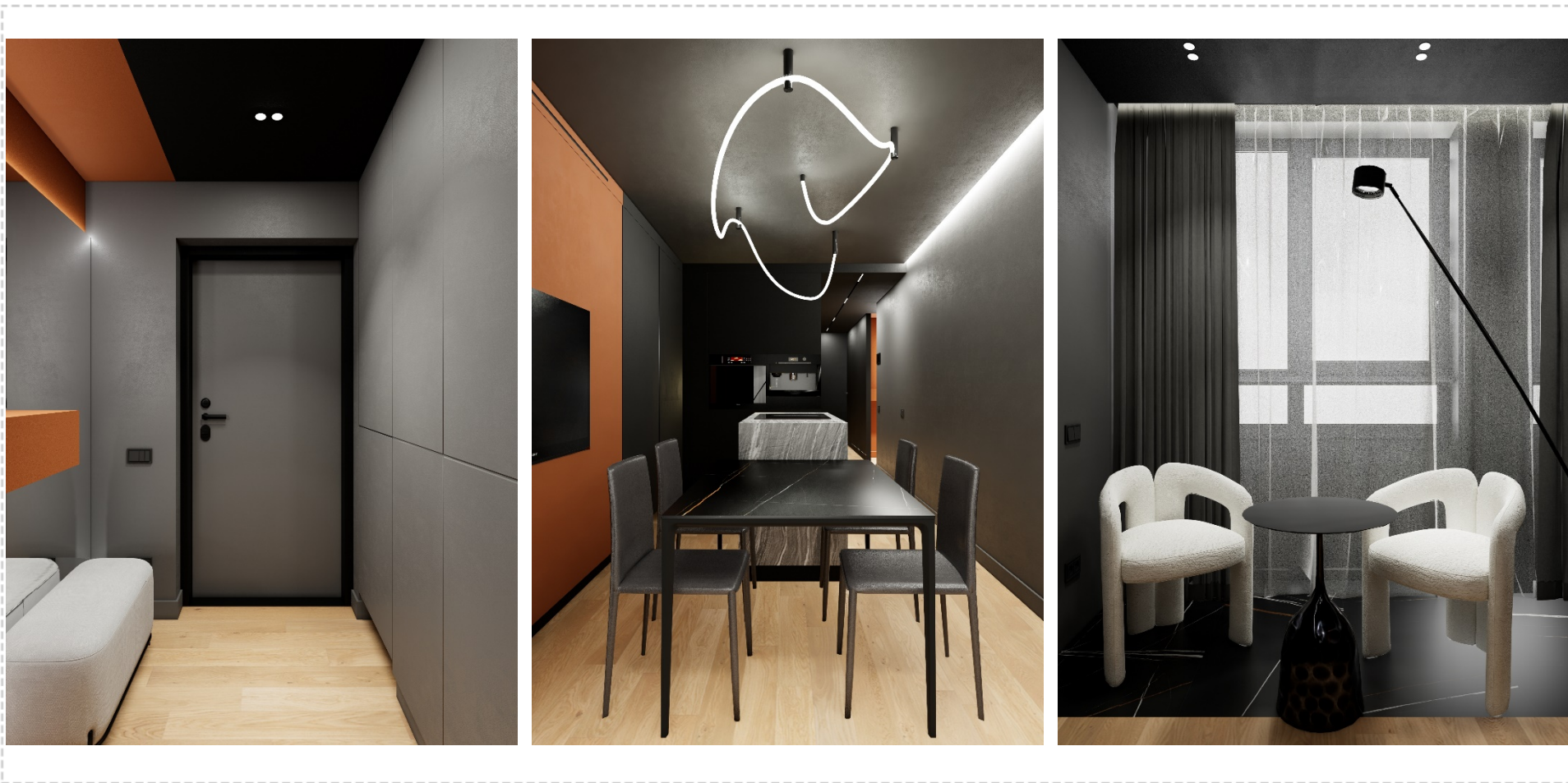
[Ссылка на панораму](#)



[Ссылка на панораму](#)

ВИЗУАЛИЗАЦИЯ

Наименование помещения: Прихожая, кухня, лоджия



[Ссылка на панораму](#)



ВИЗУАЛИЗАЦИЯ

Наименование помещения: Санузел

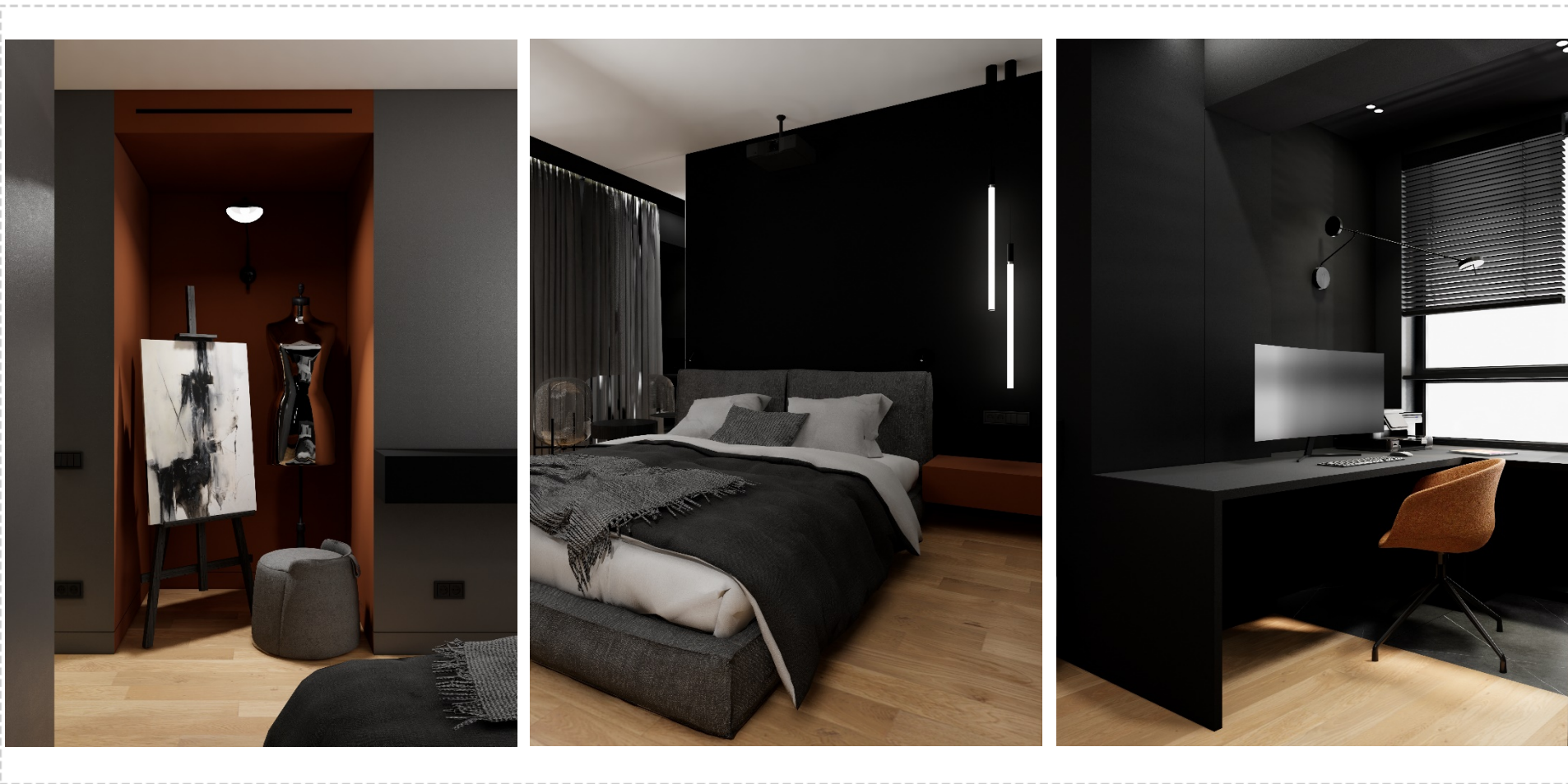


[Ссылка на панораму](#)



ВИЗУАЛИЗАЦИЯ

Наименование помещения: Спальня, кабинет



[Ссылка на панораму](#)



АНИМАЦИЯ

Наименование: Видео-анимация Sketchup и видео-проходка из прихожей в кухню Enscape



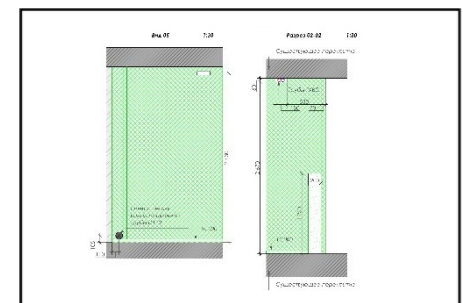
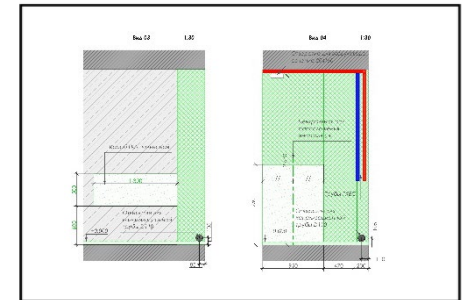
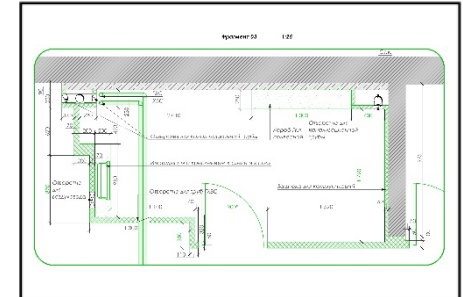
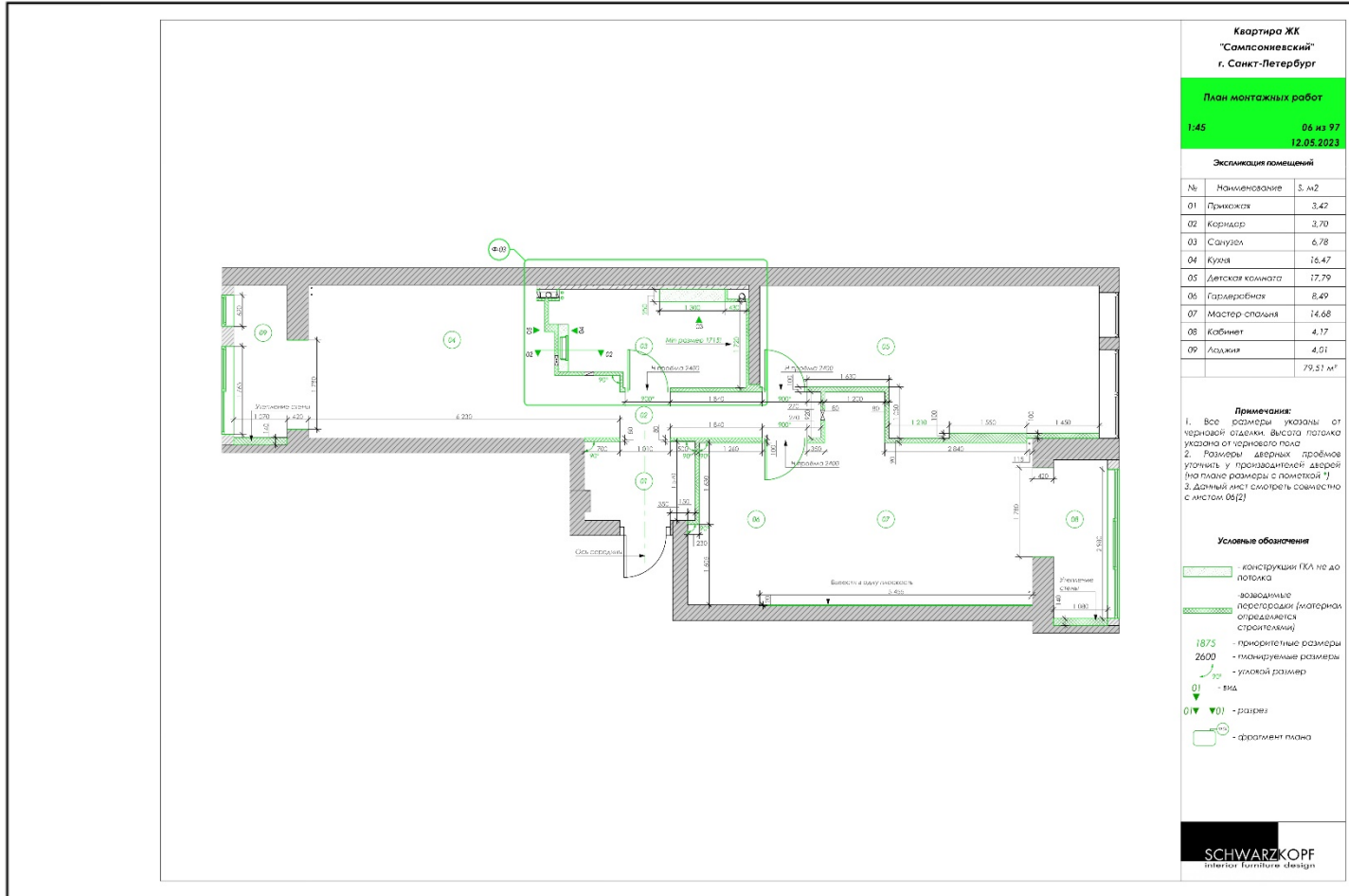
[Ссылка на видео-ролик](#)

[Ссылка на анимацию Sketchup](#)

ЧЕРТЕЖИ

План монтажных работ:

Уточнения к плану монтажных работ

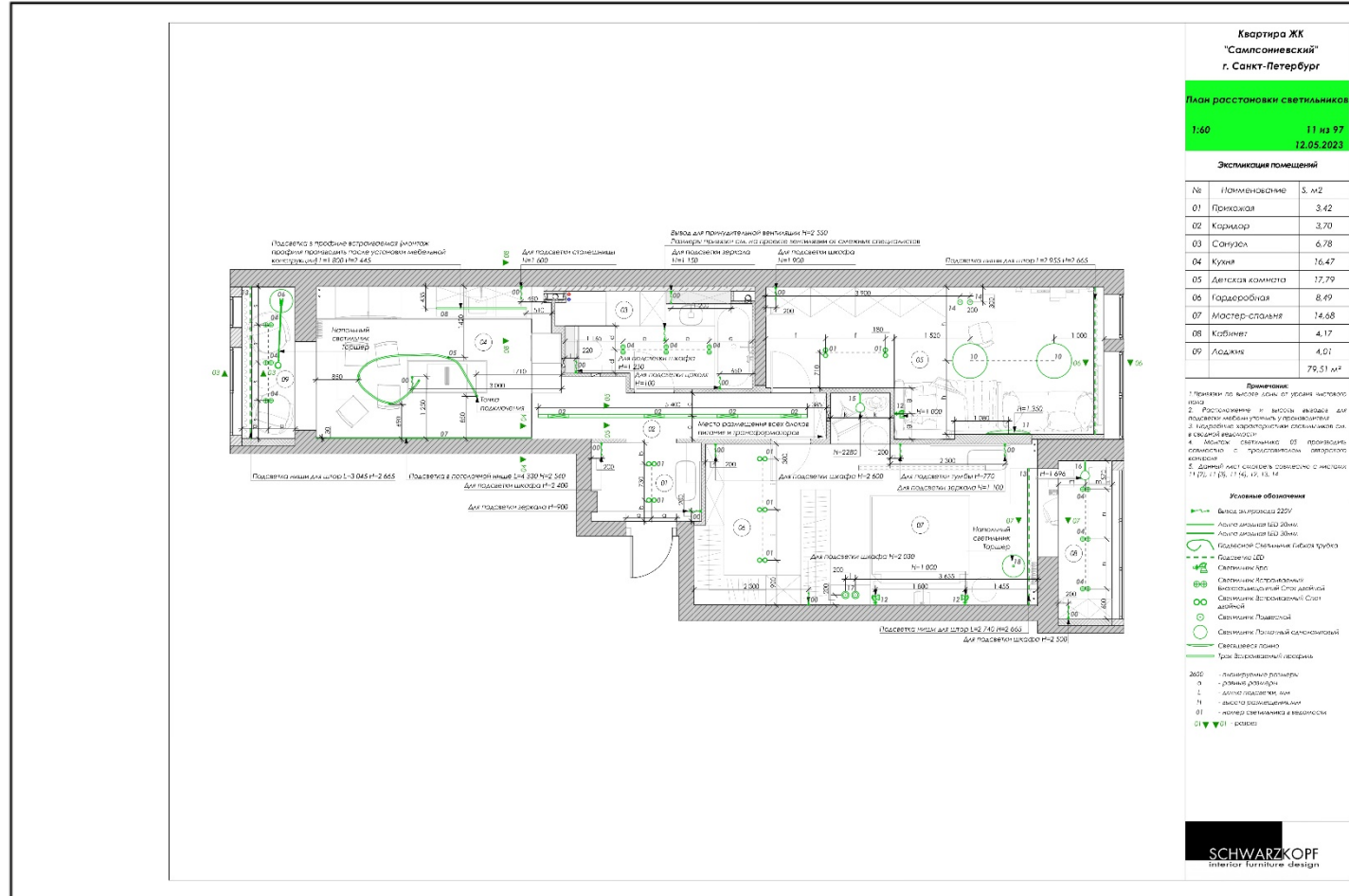


[Ссылка на весь пакет чертежей](#)

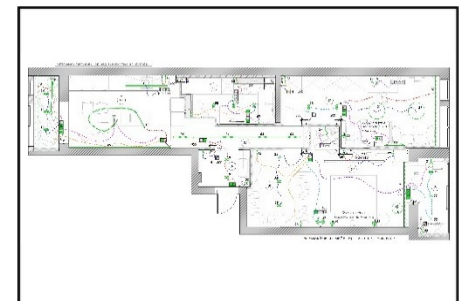
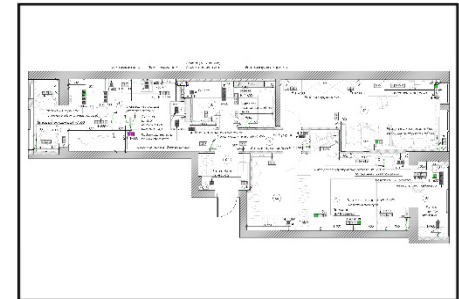
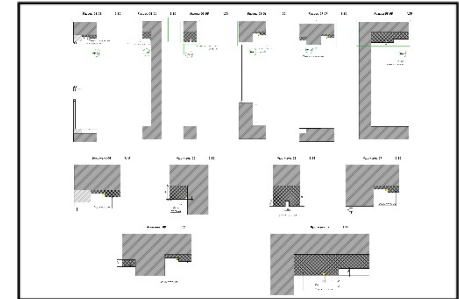


ЧЕРТЕЖИ

План расстановки светильников:



Другие чертежи



[Ссылка на весь пакет чертежей](#)



ЧЕРТЕЖИ

Развёртка стен. Название помещения: Прихожая, коридор, кухня, лоджия

Другие развёртки стен:

Квартира ЖК "Сампсониевский" г. Санкт-Петербург

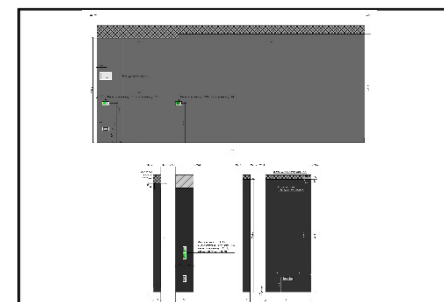
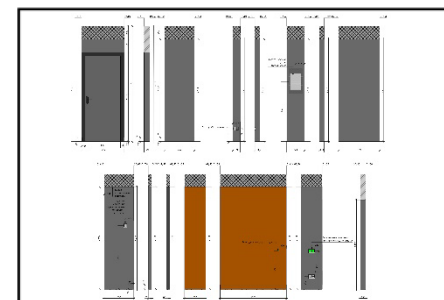
Развёртки прихожей, кухни, лоджии и коридора

1:25 24(4) из 97 12.05.2023

Условные обозначения

- материал/структурный
- отделка бел.
- Фартук/панель/дверца
- материал/структурный (дверца из мебели)
- размер разворота
- чертёж чертёж. Тип 02

SCHWARZKOPF
interior furniture design



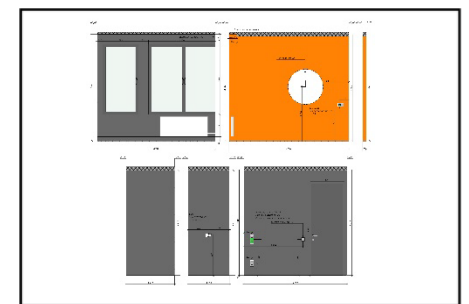
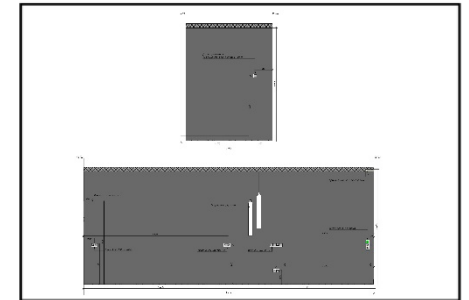
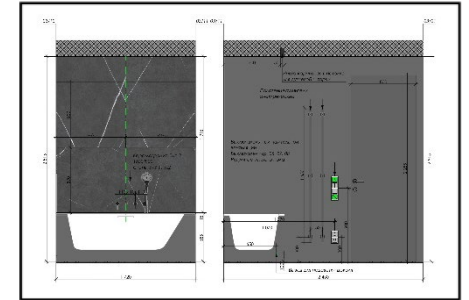
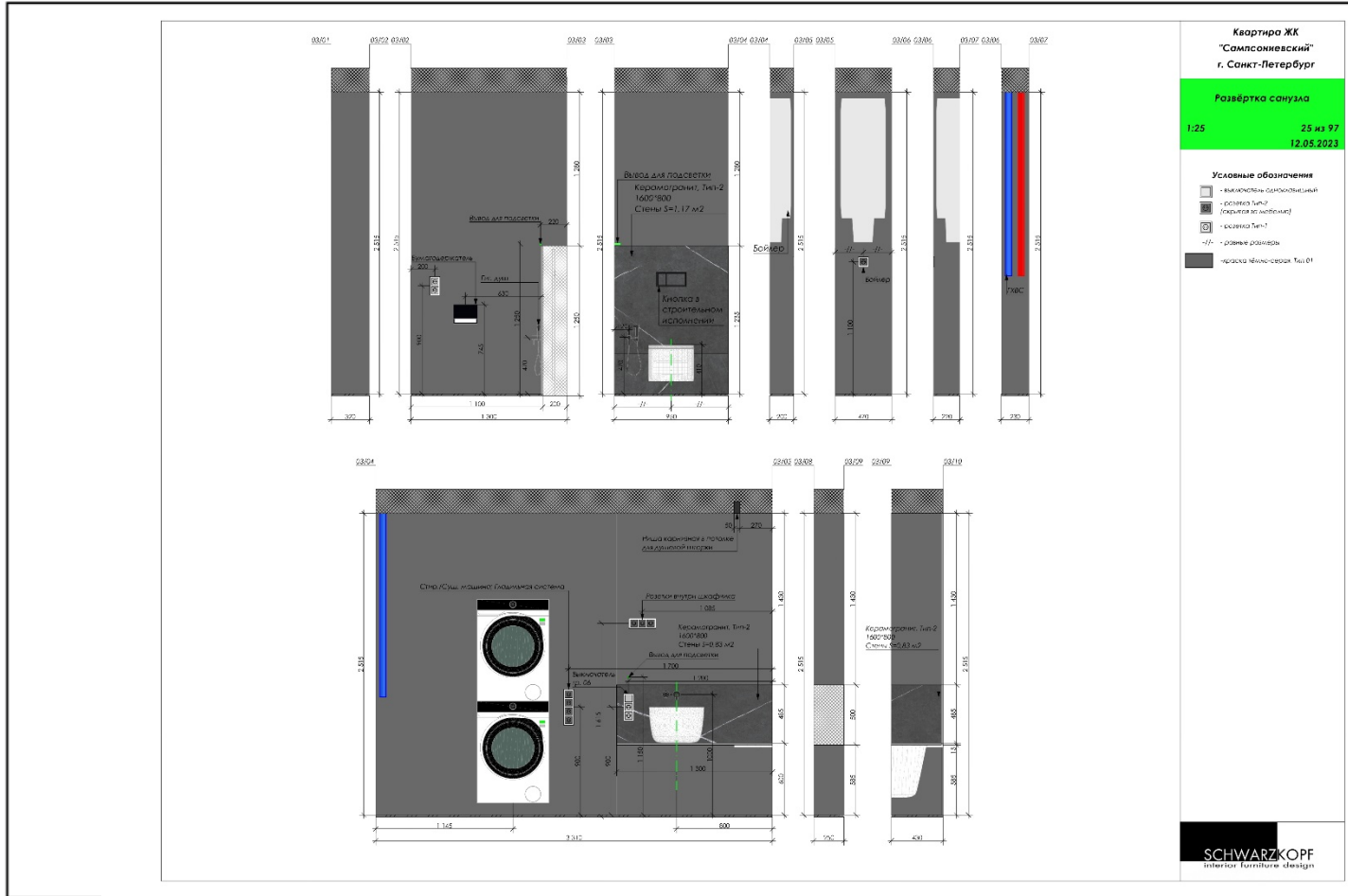
[Ссылка на весь пакет чертежей](#)



ЧЕРТЕЖИ

Развёртка стен. Название помещения: Санузел, детская

Другие развёртки стен:



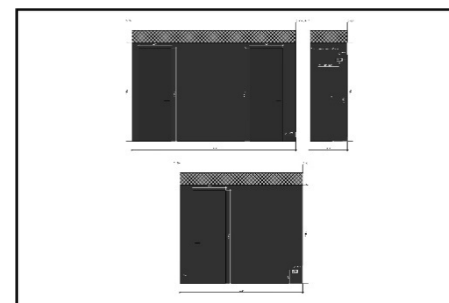
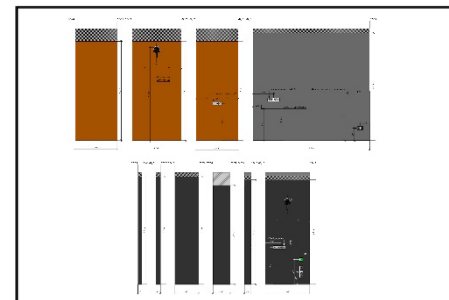
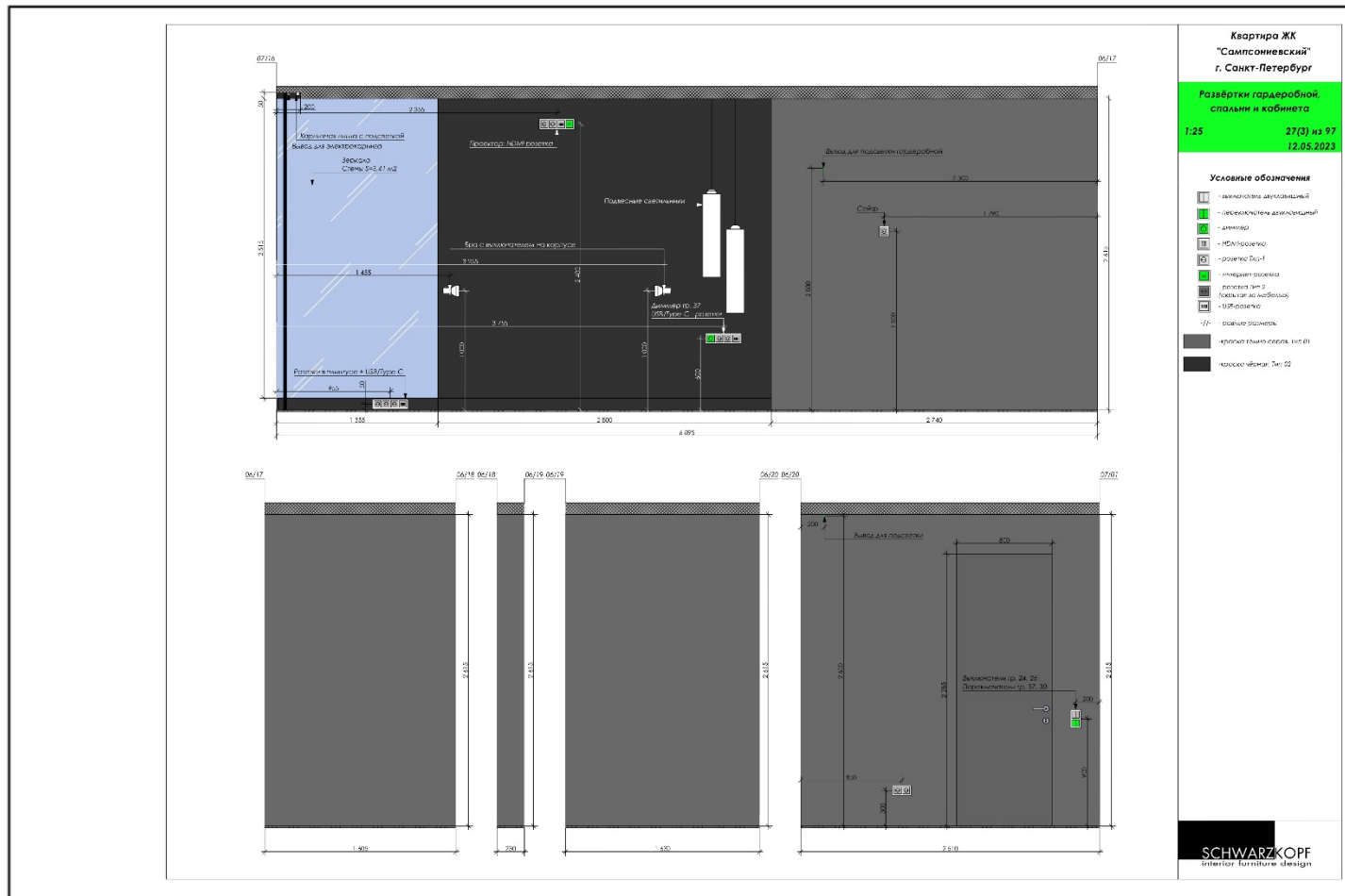
[Ссылка на весь пакет чертежей](#)



ЧЕРТЕЖИ

Развёртка стен. Название помещения: Спальня, кабинет, гардеробная, коридор

Другие развёртки стен:

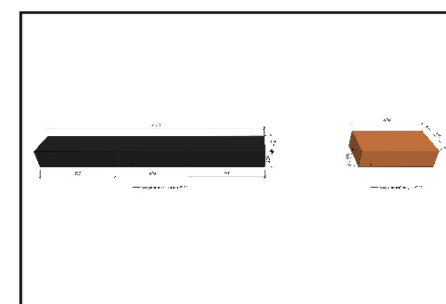
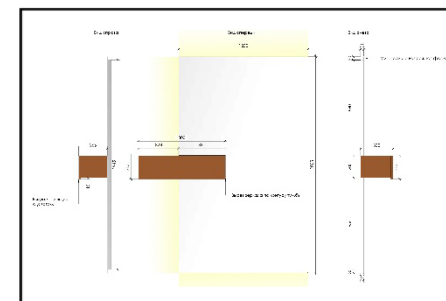
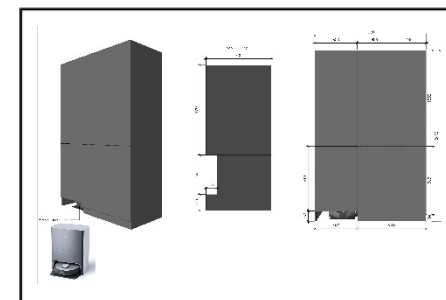
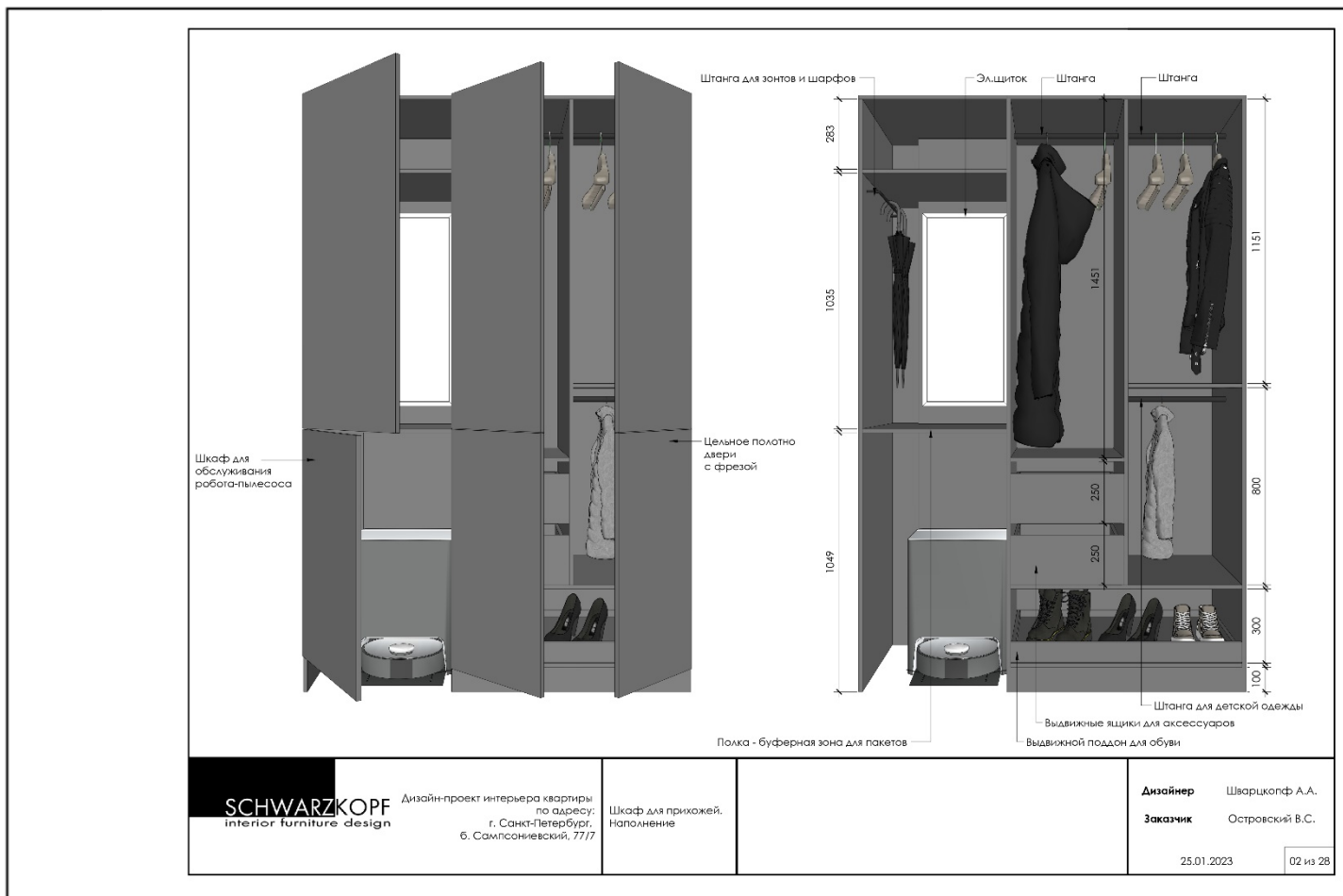


[Ссылка на весь пакет чертежей](#)



ЧЕРТЕЖИ

Эскизные чертежи мебели:



[Ссылка на альбом индивидуальной встроенной мебели в SketchUp](#)



ЧЕРТЕЖИ

Эскизные чертежи мебели:

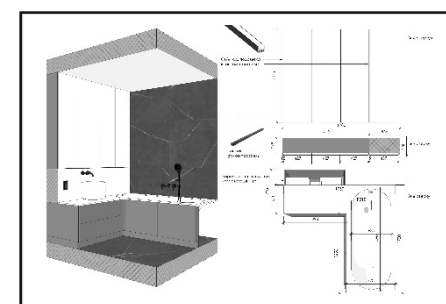
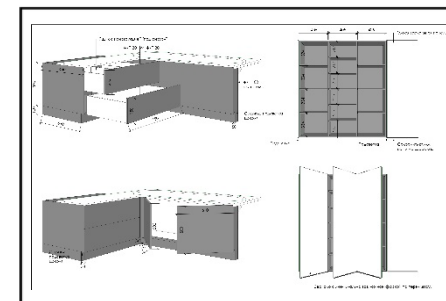
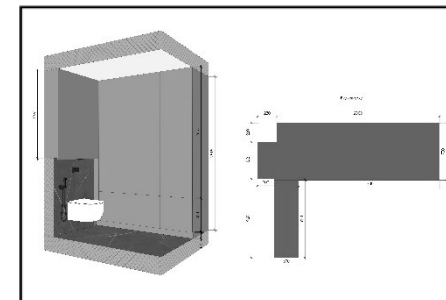
Бойлер
Коллекторный узел

Св/диод. подсветка
цоколя

Св/диод. подсветка

2 отдельных фасада
Цельные фасады
с фрезой

<p>SCHWARZKOPF interior furniture design</p>	<p>Дизайн-проект интерьера квартиры по адресу: г. Санкт-Петербург, б. Сампсониевский, 77/7</p>	<p>Мебель в ванной. Хозяйственный шкаф. Шкаф над инсталляцией. Наполнение</p>	<p>Примечания Открытие МДФ фасадов Р20 с доводчиками, без ручек. Открытие Шкафа над инсталляцией - ухват снизу.</p>	<p>Дизайнер Шварцкопф А.А. Заказчик Островский В.С. 25.01.2023 08 из 28</p>
---	--	---	--	---



[Ссылка на альбом индивидуальной встроенной мебели в SketchUp](#)



ЧЕРТЕЖИ

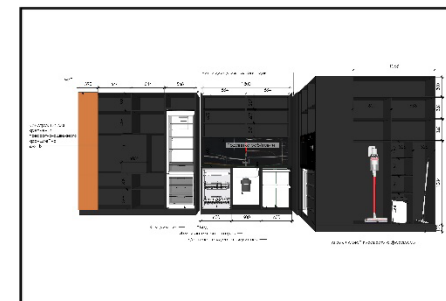
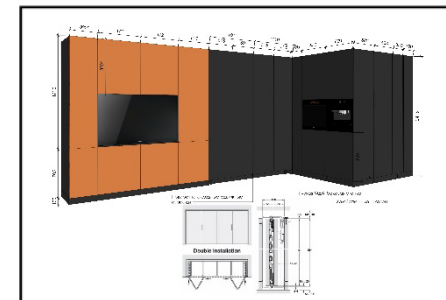
Эскизные чертежи мебели:

Вид сверху

1710 600 110 1800 110 300
2310 2020
650 650 318
400 320 620 600 270 1300 330 1900 1490

1600 650

SCHWARZKOPF interior furniture design	Дизайн-проект интерьера квартиры по адресу: г. Санкт-Петербург, б. Сампсониевский, 77/7	Кухня. Общий вид.	Примечания Открытие МДФ фасадов над и под ТВ Р2О с доводчиками, без ручек. Открытие кухонных шкафов - Интегрированная ручка.	Дизайнер Шварцкопф А.А. Заказчик Островский В.С. 25.01.2023	09 из 28
---	---	-------------------	---	---	----------



[Ссылка на альбом индивидуальной встроенной мебели в SketchUp](#)



ЧЕРТЕЖИ

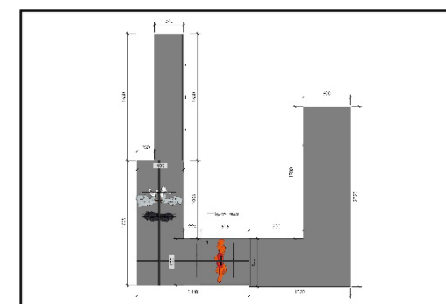
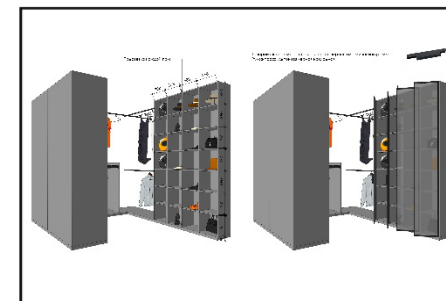
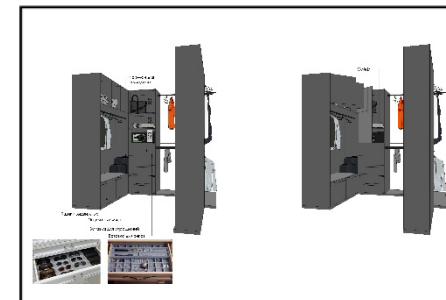
Эскизные чертежи мебели:

Деление листа МДФ посередине

2615, 1160, 1160, 408, 408, 408, 408, 2565, 1430, 1019, 1005, 1630, 50, 545, 545, 545, 668, 1329, 1329, 1502, 1313, 460, 826, 826, 230, 230, 230, 190, 90, 1720

Брючница

SCHWARZKOPF interior furniture design	Дизайн-проект интерьера квартиры по адресу: г. Санкт-Петербург, б. Сампсониевский, 77/7	Гардеробная. Общий вид	Примечания Открытие распашных фасадов - Р20. Фасады вкладные.	Дизайнер Шварцкопф А.А. Заказчик Островский В.С. 25.01.2023	16 из 28
---	---	------------------------	---	---	----------



[Ссылка на альбом индивидуальной встроенной мебели в SketchUp](#)



ЧЕРТЕЖИ

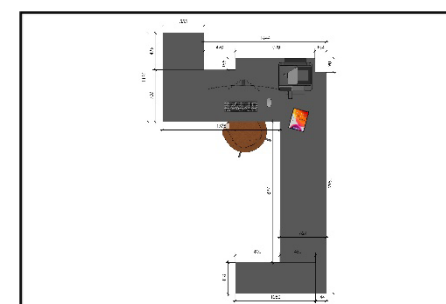
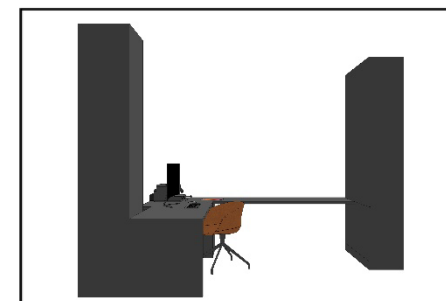
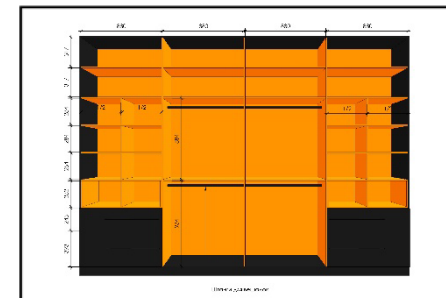
Эскизные чертежи мебели:

Выдвижные ящики

Выдвижные ящики

Ручки-скобы

SCHWARZKOPF interior furniture design	Дизайн-проект интерьера квартиры по адресу: г. Санкт-Петербург, б. Сампсониевский, 77/7	Шкаф для детской комнаты. Общий вид.	Дизайнер	Шварцкопф А.А.
			Заказчик	Островский В.С.
			25.01.2023	26 из 28



[Ссылка на альбом индивидуальной встроенной мебели в SketchUp](#)


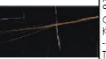



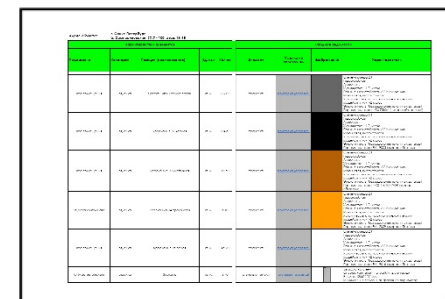
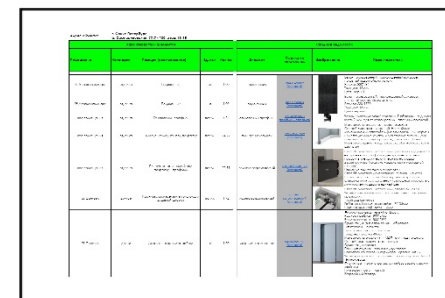
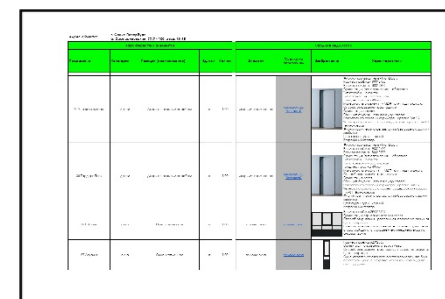
СВОДНЫЕ ВЕДОМОСТИ

Название ведомости: Покрытия, элементы интерьера, окна и двери

Другие ведомости:

Адрес объекта: г. Санкт-Петербург, 6. Сампсониевский, 77/7 - 100, этаж 15/16

Характеристики элементов					Сводные ведомости			
Помещение	Категория	Позиция (наименование)	Ед. изм.	Кол-во	Элемент	Ссылка на справочник	Изображение	Характеристики
все помещения	отделка	Кварцевый паркет	кв.м.	65.10	пол дерево	пол дерева (справочн.)		<p>Размер плашки и толщина 400-1220*152*7 Производитель - QuartzParquet Материал - кварцевый паркет Способ монтажа - плавающий, замковый Габаритные размеры плашки 400-1220*152 Текстура поверхности - Дуб карельский Оттенок - натуральный Сортировка (селект/натур/рустик) Брошированный Покрытие - лак Наличие фрезы - 4-стартовая Толщина ценной породы дерева 1,2мм Водостойкий Устойчив к перепадам температур Вид укладки - палубная Направление укладки - прямая Способ стыковки различных напольных покрытий - металлический профиль Подача воздуха</p>
все помещения	отделка	Керамогранит Тип-01	шт.	12.00	керамические покрытия	керамика (справочн.)		<p>Фирма-производитель - Италон Формат - среднеформатная 1200*600 Вид плитки - керамогранит Тип поверхности - матовый патиновый Текстура поверхности черный камень с белыми и розовыми прожилками Фактура - гладкий Способ обработки граней - ректифицированный Коэффициент линейного термического расширения - 7 МК Толщина материала - 9мм Износостойкость при истирании - 145 mm3 Химическая стойкость - стойкий Необходимость стыковки узора или прожилок - не требуется Ширина шва - 2мм Затирка эпоксидная в цвет плитки</p>
все помещения	отделка	Керамогранит Тип-02	шт.	22.00	керамические покрытия	керамика (справочн.)		<p>Фирма-производитель - Италон Формат - крупноформатная 1600*800 Вид плитки - керамогранит Тип поверхности - матовый патиновый Текстура поверхности серый камень с белыми прожилками Фактура - гладкий Способ обработки граней - ректифицированный Коэффициент линейного термического расширения - 7 МК Толщина материала - 9мм Износостойкость при истирании - 145 mm3 Химическая стойкость - стойкий Необходимость стыковки узора или прожилок - не требуется Ширина шва - 2мм Затирка эпоксидная в цвет плитки</p>

[Ссылка на сводные ведомости](#)




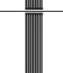





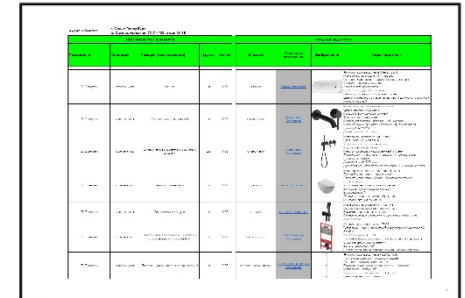
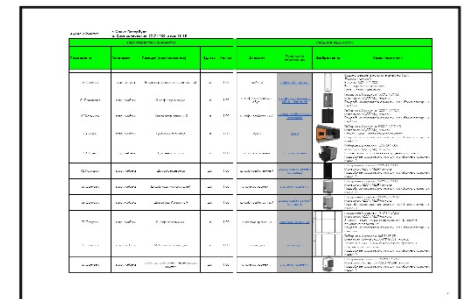
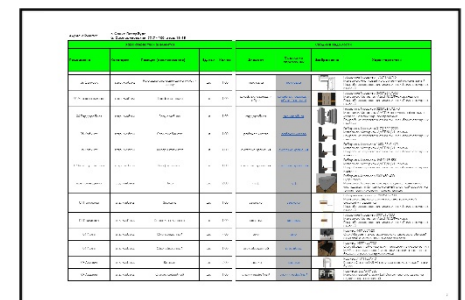
СВОДНЫЕ ВЕДОМОСТИ

Название ведомости: Сантехника, мебель

Другие ведомости:

Адрес объекта: г. Санкт-Петербург, 6. Сампсониевский, 77/7 - 100, этаж 15/15

Характеристики элементов					Сводные ведомости			
Помещение	Категория	Позиция (наименование)	Ед. изм.	Кол-во	Элемент	Ссылка на справочник	Изображение	Характеристики
09 Лоджия	окна	Окно утепленное	шт.	1,00	замена окна	замена окна		Размер проема 1765*2335 Ориентация открывания створки Левая Способ открывания - распашная, поворотная-откидная Цвет - антрацит Окна изготавливаются равно в тех размерах, что были от застройщика, с сохранением внешнего вида по фасаду дома
05 Детская комната	сантехника	Радиатор трубчатый	шт.	1,00	радиатор	радиатор (справка)		Фирма-производитель - СУНЕРЖА Вид радиатора - Трубчатый Конструкция радиатора - двухрядный Количество секций - 18 Размер 540*810*86 Теплоотдача - 1296 Подключение - вертикальное правое Цвет - Черный матовый
04 Кухня	сантехника	Радиатор трубчатый вертикальный	шт.	1,00	радиатор	радиатор (справка)		Фирма-производитель - СУНЕРЖА Вид радиатора - Трубчатый Конструкция радиатора - Двухрядный коаксиальный Количество секций - 8 Размер 1860*340*86 Теплоотдача - 2128 Подключение - вертикальное правое Цвет - Черный матовый
07 Мастер-спальня	сантехника	Радиатор трубчатый вертикальный	шт.	1,00	радиатор	радиатор (справка)		Фирма-производитель - СУНЕРЖА Вид радиатора - трубчатый Конструкция радиатора - Двухрядный коаксиальный Количество секций - 8 Размер 1860*340*86 Теплоотдача - 2128 Подключение - вертикальное правое Цвет - Черный матовый
04 Кухня	сантехника	Мойка кухонная	шт.	1,00	раковина	Раковина (справка)		Фирма-производитель - Стойкий Материал изготовления - нержавеющей стали Цвет - вороненая сталь Назначение - кухонная мойка Способ монтажа - подольный Форма квадратная Размер 450*450*200
04 Кухня	сантехника	Смеситель кухонный	шт.	1,00	смесители	смесители (справка)		Фирма-производитель - Стойкий Материал изготовления - нержавеющей стали Цвет - вороненая сталь, цвет излива - красный Устройство - однорычажный с дополнительным рычагом для питьевой воды Вид изливка - гибкий Место установки - на столешнице Форма ручки (рычага управления) смесителя - цилиндрическая
03 Санузел	сантехника	Раковина-чаша накладная	шт.	1,00	раковина	Раковина (справка)		Материал изготовления - санфарнс Цвет - Белый матовый Назначение - раковина в ванную Способ монтажа - накладная Форма прямоугольная нестандартной высоты Размер 450*400*300

[Ссылка на сводные ведомости](#)



СВОДНЫЕ ВЕДОМОСТИ

Название ведомости: Мебель, техника, освещение

Другие ведомости:

Адрес объекта: г. Санкт-Петербург,
б. Сапсониевский, 77/7 - 100, этаж 15/15

Характеристики элементов					Сводные ведомости			
Помещение	Категория	Позиция (наименование)	Ед. изм.	Кол-во	Элемент	Ссылка на справочник	Изображение	Характеристики
05 Детская комната	отд. мебель	Кровать	шт.	1,00	кровать	кровать		Размеры 2150*750*1200 Мягкая кровать с матрасом 900*1900, ткань темно-серого цвета
05 Детская комната	отд. мебель	Диван	шт.	1,00	диван	диван		Размеры 1820*800*850 Минидиван L-shaped с мягкими темно-серыми подушками на орнаментном металлическом каркасе. Без механизма раскладки
05 Детская комната	отд. мебель	Полка	шт.	1,00	полка	полка		Размеры 1300*700*700 Стеллаж Modis с двумя ящиками
05 Детская комната	отд. мебель	Стул	шт.	1,00	стул	стул		Размеры 450*700*800 Стул обедный на металлическом основании черного цвета с регулируемой спинкой из шпона
08 Кабинет	отд. мебель	Стул	шт.	1,00	стул	стул		Размеры 550*700*400 Кресло вращающееся мягкое из ткани кирпичного цвета на металлическом основании черного цвета без колес
07 Мастер-спальня	отд. мебель	Кровать	шт.	1,00	кровать	кровать		Размеры 2000*1100*2200 Кровать с мягкими частями и изголовьем из темно-серой фактурной ткани, с матрасом 1800*2000. Без подъемного механизма на ортопедическом основании
07 Мастер-спальня	отд. мебель	Тумба прикроватная	шт.	1,00	тумба	тумба		Габаритный размер 800*300*400 Материал Материал ЛДСП/МДФ+эмаль Подробные характеристики см. в альбоме стальных изделий
07 Мастер-спальня	отд. мебель	Стол прикроватный	шт.	1,00	стол прикроватный	стол прикроватный		Круглый столик 500*460 Темно-серый шпон с текстурой дерева, белая ламинация
07 Мастер-спальня	отд. мебель	Тумба консольная	шт.	1,00	консоль	консоль		Габаритный размер 2400*200*300 Материал Материал ЛДСП/МДФ+эмаль Подробные характеристики см. в альбоме стальных изделий
07 Мастер-спальня	отд. мебель	Пуф	шт.	1,00	пуф	пуф		Размер 450*500*450 Пуф с мягкой спинкой круглый Материал Ткань серый
07 Мастер-спальня	отд. мебель	Зеркало	шт.	1,00	зеркало	зеркало		Габаритный размер 1600*1665*30 Материал Зеркало с минимально возможной фактурой + подсветка Подробные характеристики см. в альбоме стальных изделий
07 Мастер-спальня	техника	Экран для проектора	шт.	1,00	Экран для проектора	Экран для проектора		Размер до 2500 в ширину Тип монтажа - настенный в потолок, выезжающий на электроприводе, управление с пульта Цвет серый
07 Мастер-спальня	техника	Проектор	шт.	1,00	Проектор	Проектор		Размер подбирается по характеристикам Тип монтажа - потолочное крепление Цвет
05 Детская комната	техника	Интерактивная доска	шт.	1,00	Интерактивная доска	Интерактивная доска		Размер ширина не более 1600 Тип монтажа настенный Цвет серый/черный

[Ссылка на сводные ведомости](#)


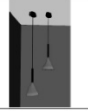





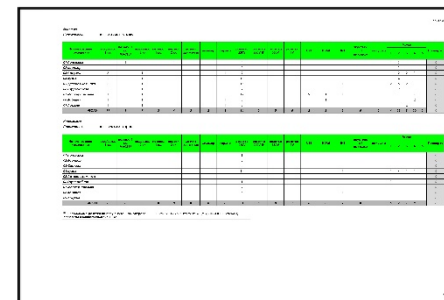
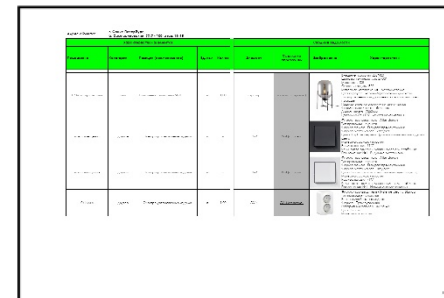
СВОДНЫЕ ВЕДОМОСТИ

Название ведомости: Освещение, электро-установочные изделия

Другие ведомости:

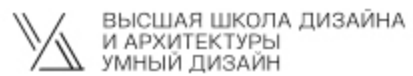
Адрес объекта: г. Санкт-Петербург,
б. Сампсониевский, 77/7 - 100, этаж 15/15

Характеристики элементов					Сводные ведомости			
Помещение	Категория	Позиция (наименование)	Ед. изм.	Кол-во	Элемент	Ссылка на справочник	Изображение	Характеристики
все помещения	свет	Светодиодная LED подсветка	пог.м.	8,74	LED подсветки	LED подсветки		Цветовая температура 2700K Ширина 10мм Степень влагозащиты IP22 Тип монтажа - накладная Без рассеивателя частое расположение светодиодов
05 Детская комната	свет	Подвесной светильник	шт.	2,00	подвес	подвес (справа)		Форма светильника - конус Внешние габариты 170*1200 Цветовая температура 4000K Диаметр 170 Длина 1200 Высота min 800 / max 1200 Количество на одном основании 1шт. Материал изготовления бетон/металл Цвет корпуса черный / Плафонос темно-серый
07 Мастер-спальня	свет	Бра ST-LUCE Spruzzo	шт.	1,00	бра	бра (справа)		Внешние габариты 900*360 тип монтажа накладной Цветовая температура 3000K Мощность 60Вт Степень защиты IP20 Абажур с цоколем E27 Материал изготовления - металл Цвет корпуса - черный Тип управления и подключения - через выключатель Подключение к источнику питания - кабель
08 Кабинет	свет	Бра GROK INVISIBLE	шт.	1,00	бра	бра (справа)		Внешние габариты 1000*150 Тип монтажа накладной Цветовая температура 3000K Мощность 10Вт Степень защиты IP20 Светодиодная Материал изготовления - металл Цвет корпуса - черный Тип управления и подключения - через выключатель Подключение к источнику питания - кабель Регулируемый
07 Мастер-спальня	свет	Подвесной светильник Lussolo Loft Pickens	шт.	2,00	подвес	подвес (справа)		Форма светильника - труба/цилиндр Внешние габариты 60*650 Цветовая температура 3000K Диаметр 60 Длина 650 Высота min 1400 / max 1900 Количество на одном основании 1шт. Материал изготовления стекло/металл Цвет корпуса черный / Плафонос Белый



[Ссылка на сводные ведомости](#)





Автор: Шварцкопф Анастасия Александровна

2023