



**СЛЕПОВА
МАРИЯ
АНАТОЛЬЕВНА**

ОБРАЗОВАНИЕ

Сентябрь 2022 – Июнь 2023 Высшая школа дизайна и архитектуры «Умный дизайн», Дизайнер жилых интерьеров

Сентябрь 2022 - Май 2023 Учебный Курс по программе для дизайнеров «Дизайн Акселератор LIGHT» (2 ступень), г. Иркутск

Май 2022 – Сентябрь 2022 Высшая школа дизайна и архитектуры, «Умный дизайн», Курс «Базовый блок 2.0»

Апрель 2022 – Июнь 2022 Высшая школа дизайна и архитектуры, «Умный дизайн», Курс «Базовый Sketch UP»

Январь 2022 – Февраль 2022. Онлайн-школа «Colorschool», Курс Колористика

Сентябрь 2021 - Май 2022 Учебный курс по программе для дизайнеров «Дизайн Акселератор LIGHT» (1 ступень), г. Иркутск

Август 2021 Учебный центр «Эталон», Курс «Архикад»

Сентябрь 2002 - Июнь 2007 Байкальский Государственный Университет Экономики и Права, Финансы и кредит

ДОПОЛНИТЕЛЬНАЯ ИНФОРМАЦИЯ

- Автор проекта по реставрации утраченных элементов архитектуры на объекте культурного наследия Федерального значения г.Иркутск
- Диплом почетного спикера на III Всероссийской конференции по предметному дизайну
- Участник Международной молодежной биеналле дизайна «PRO будущее» г. Барнаул
- Экспонент зоны предметного дизайна на Байкальской строительной неделе 2023

ВЛАДЕНИЕ ПРОГРАММАМИ

1. Archicad 25
2. SketchUP PRO 21
3. Photoshop

ЛИЧНЫЕ КАЧЕСТВА

Коммуникабельность, ответственность, целеустремленность, умение работать в условиях неопределенности и мыслить стратегически

ОПЫТ РАБОТЫ

2022-2023 частная деятельность (дизайн жилых/нежилых помещений)

2021-2022 партнер в Компании по ремонту квартир «ДА!Ремонт»

2017 – 2021 частная деятельность

2007-2017 АО Сбербанк кредитование физических лиц



**СЛЕПОВА
МАРИЯ
АНАТОЛЬЕВНА**

ЭТАПЫ РАБОТ

1. **Составление ТЗ** (анкетирование | переработка анкеты в техническое задание на проектирование | замеры помещения и сбор информации | обмерный план)
2. **Проектирование пространства** (разработка планировки на плоскости | разработка детализированной объёмной модели помещения)
3. **Концептуальные коллажи** (создание концепции интерьера в формате мудбордов и коллажей по каждому помещению)
4. **Схемы реализации** (полный комплект чертежей для реализации проекта, сводные ведомости)
5. **Расчет сметной стоимости** (составление таблицы бюджета проекта, подбор всех позиций, используемых в интерьере)
6. **Комплектация интерьера** (подбор каждого элемента из проекта, отработка технических нюансов, проверка КП, счетов, договоров, проверка КП, счетов, договоров, контроль доставки и приёмка материалов, отработка рекламаций, финансовый контроль)
7. **Менеджмент стройки** (контроль соответствия выполняемых работ дизайн-проекту, внесение необходимых корректировок в схемы реализации, координация действий участников проекта, контроль графика выполнения работ, контроль качества выполняемых работ)
8. **Декорирование интерьера** (подбор элементов декора в каждое помещение в соответствии с дизайн-проектом)

СРОКИ РАБОТ

(на площадь 100 кв.м.)

1. этап, 10 рабочих дней
2. этап, 20 рабочих дней
3. этап, 20 рабочих дней
4. этап, 20 рабочих дней
5. этап, 20 рабочих дней
6. этап, 1- 6 месяцев
7. этап, 6 месяцев
8. этап, 20 рабочих дней

УСЛОВИЯ РАБОТЫ

- удалённо/ в офисе

СТОИМОСТЬ РАБОТ

Стоимость работ определяется в зависимости от выбранного тарифа:

- 1-3 этап: 800 рублей /кв.м. (Тариф «Концептуальный»)
- 1-5 этап: 1600 рублей /кв.м. (Тариф «Основной»)
- 1-8 этап: 3500 рублей /кв.м. (Тариф «Премиальный»)

ДИЗАЙН-ПРОЕКТ АППАРТАМЕНТОВ В ШВЕЙЦАРИИ



ТЕХНИЧЕСКОЕ ЗАДАНИЕ ПРОЕКТА

Легенда о заказчике:

Заказчик: АЛЬБЕРТ, 47 лет

Владелец собственной компании по разработкам в сфере биотехнологий. Интеллектуал.

Купил одноэтажный дом в Швейцарии для постоянного проживания.

Глубоко мыслящий, изучает философию, много читает. Имеет свой уникальный взгляд на мир, занимается различными духовными практиками. Часто путешествует в разные страны. Предпочитает уединенный образ жизни. Чаще работает удаленно. Не женат.

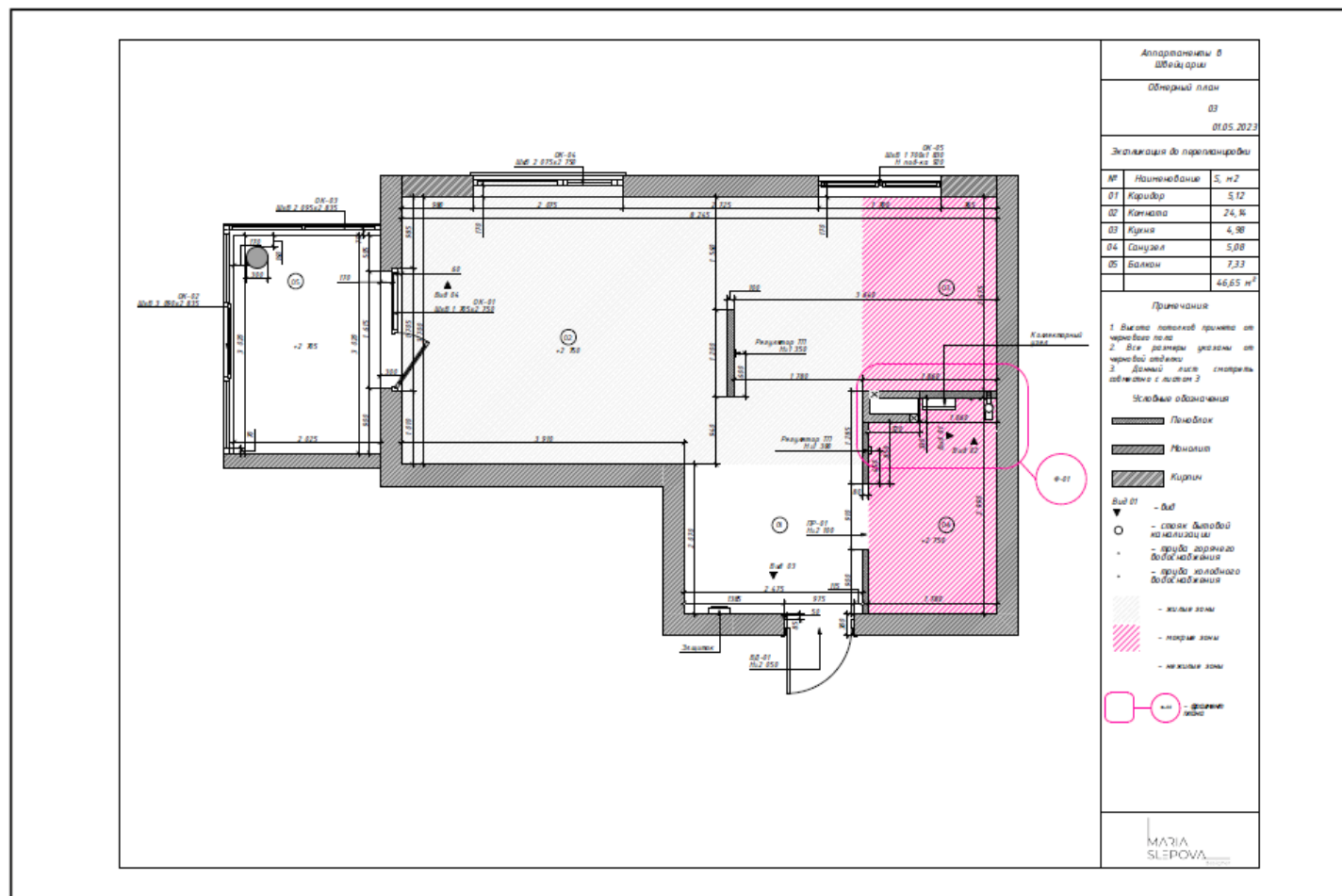
Ценит простоту и высокое качество вещей, любит порядок.

Пожелания к интерьеру:

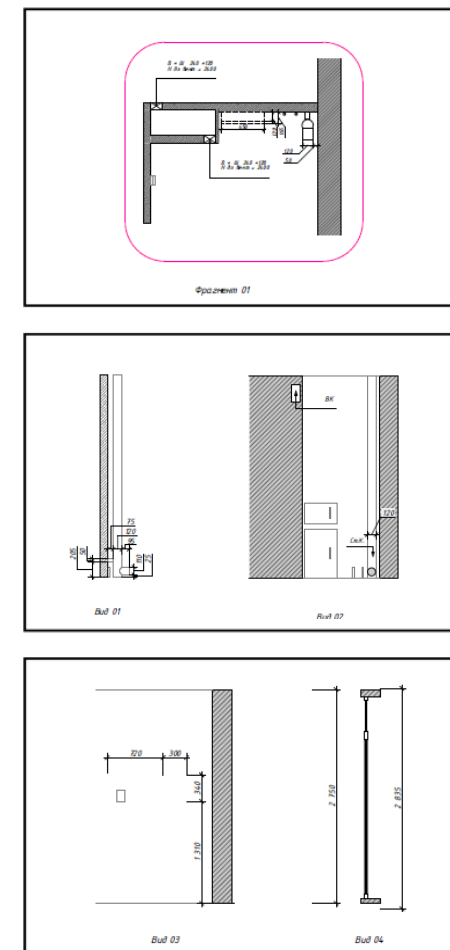
Стиль минимализм, глубокие оттенки, простота. Мебель и материалы высокого качества, натуральные. Обязательно кабинет, и место для библиотеки. Большая гардеробная. Место для занятий духовными практиками. Зона для отдыха и чтения. В доме должно быть просторно, ощущение умиротворения и гармонии.



ОБМЕРНЫЙ ПЛАН
С детализацией и узлами:



Детализация, узлы:



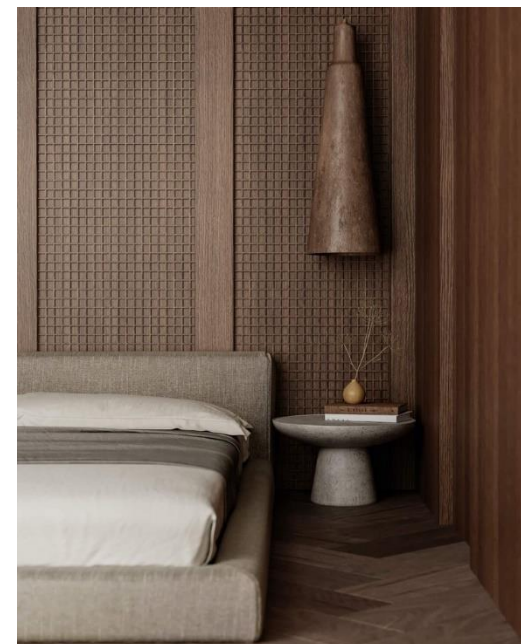
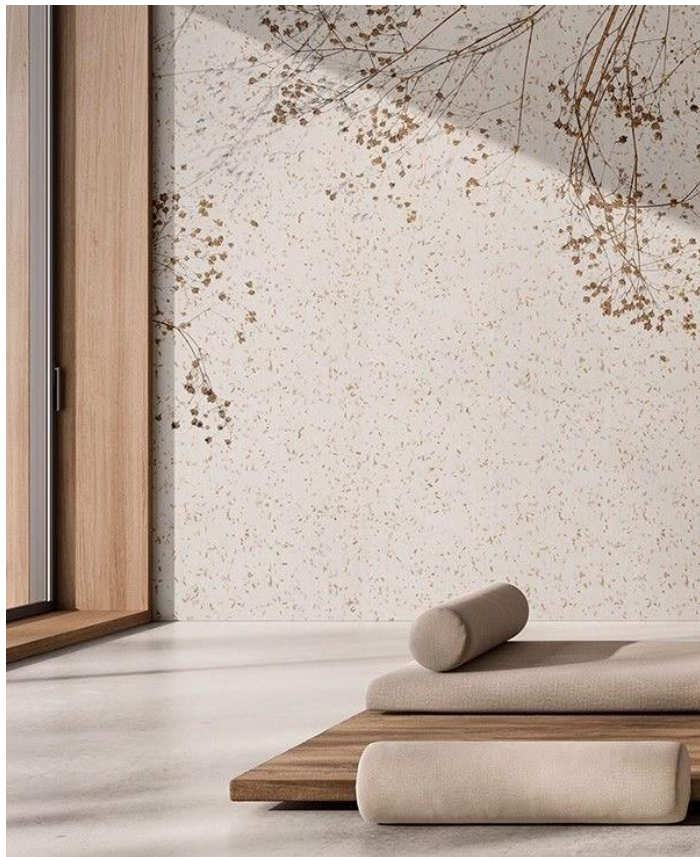
Ссылка на весь пакет чертежей:
https://disk.yandex.ru/i/z_R90A_yNTuKFQ

ТЕХНИЧЕСКОЕ ЗАДАНИЕ ПРОЕКТА

ТЗ из анкеты

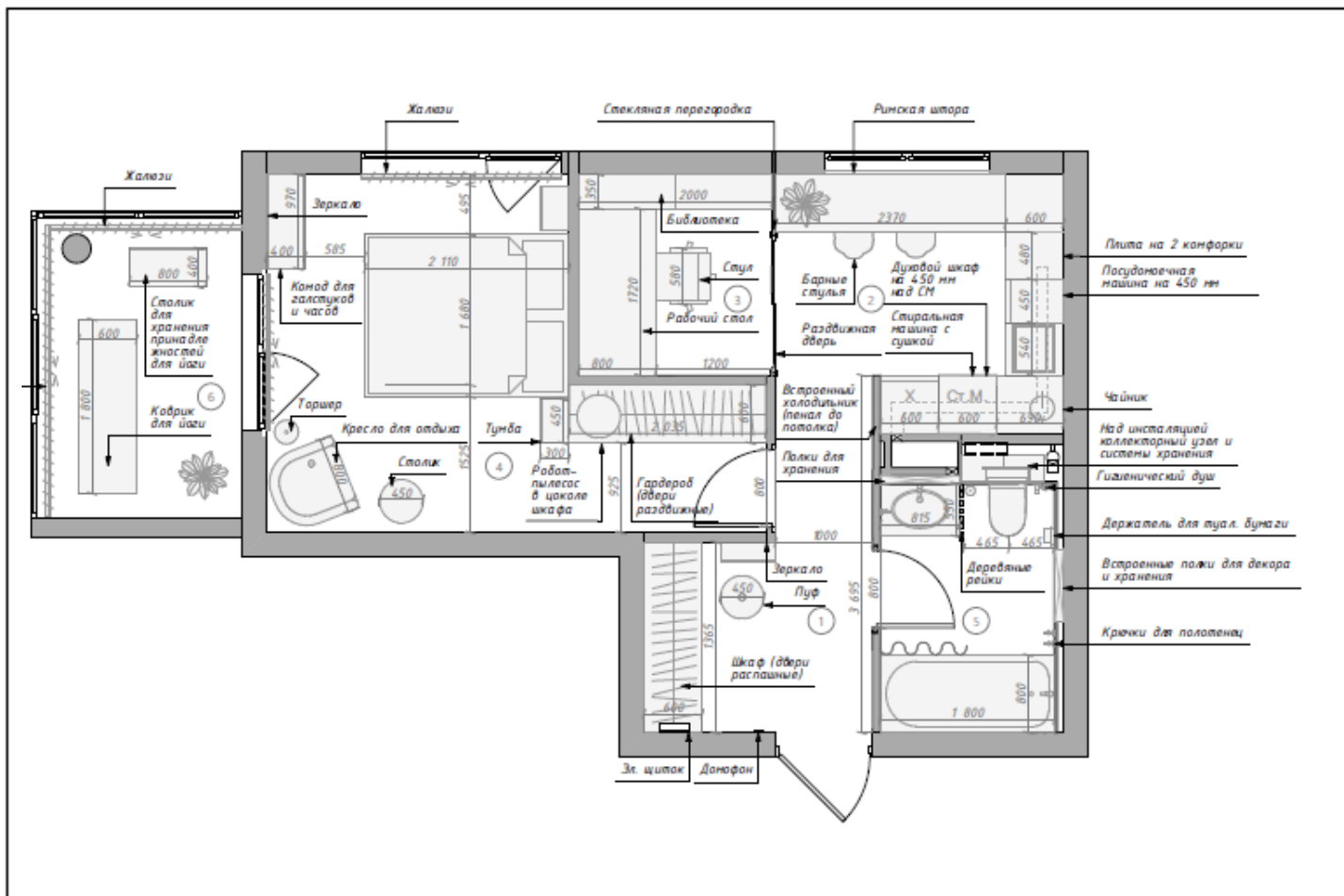
Техническое задание							
к Договору № _____ от " ____ " _____ 20 ____ г.							
Заказчик:	Альберт Ларсон						
Адрес (город, улица, корпус, дом, кв.):	Швейцария, город Женева, Кантон де Женев район, Дивон ле Бан, дом 3, кв.5						
Проектное наименование объекта:	Апартаменты Швейцария						
Тип объекта:	Квартира						
Год постройки:	2010						
Площадь по экспликации БТИ (м²):	44,88 м2						
Высота потолков (м):	2,750 м						
Количество этажей/уровней:	1						
Этаж/этажность в доме:	3/4						
Тип снабжения варочного оборудования:	Электричество						
Планируемый бюджет на комплектацию интерьера:	6.000.000 рублей						
Количество помещений:	3						
Имеющаяся мебель:	нет						
Наименование помещения	Мебель	Оборудование	Пожелания по освещению	Напольное покрытие	Отделка стен	Отделка потолка	Примечания
Кабинет	Возможно совмещение с библиотекой, стол для работы за ноутбуком, удобный стул, натуральное дерево, лаконичный стиль, дорогая фурнитура	Оборудование на усмотрение дизайнера	Нейтральный свет, разные виды включения подсветки, настольная лампа	Паркет или инженерная доска единые по всей квартире. Предпочтительный вид используемого покрытия рустик или селект, раскладка прямая широкая доска или французская елка. Плинтус или скрытого монтажа или без плинтуса.	По всем помещениям возможно как покрытие декоративной штукатуркой, так и покраска. Возможно размещение фрески, добавление элементов камня. Декоративные стеновые панели.	Просто покраска или гипскартон с покрытием экологичной краской	Проживает один, животных нет. Размещение колоннок по всей квартире, желательно незаметно. Одно или два больших комнатных растения, не требующих сильного ухода. Двери предпочтительно скрытые или в потолок. минималистичные, возможно стеклянная перегородка в гардеробную или жалюзи. Категорически нежелательно размещение лепнины в интерьере. Откосы и подоконники декоративная штукатурка или дерево. Радиаторы внутрипольные по возможности или минималистичные. Выключатели обычные или сенсорные. Зеркал должно быть минимальное количество - только санузел и гардероб, возможно коридор. Не использовать яркие цвета, предпочтение отдать натуральным цветам - дерево, камень, можно как теплые, так темные оттенки (кухня, коридор, кабинет) Что касается металла - допустим матовая сталь или золото. Дом должен стать местом наполнения энергией, отдыха и дать возможность концентрироваться на важном, дарить ощущение умиротворения
Спальня	Кровать, удобный хороший матрас, прикроватная тумба 1 или 2 штуки, остальной набор мебели на усмотрение дизайнера.	Оборудование на усмотрение дизайнера	Обязательно бра или лампа для чтения, различные сценарии включения света				
Кухня гостиная	Фасады из натурального дерева, фарфур, натуральный камень. Столешница натуральный камень, дерево и Возможно искусственный камень (в зависимости от технических свойств). Диван - Минималистичный, качественные ткани и фурнитура, функциональный	Варочная панель на 2 комфорки, духовой шкаф, холодильник с морозильной камерой, место для гриля, исоковылмапки, чайник, посудомоечная машинка на 45 см, вытяжка	Разные сценарии включения света, торшер для чтения. Возможна минималистичная люстра.				
Зона для практик	Возможен ковер, небольшая тумба для принадлежностей, разместить коврик для йоги	Нет необходимости в оборудовании	Основной и Приглушенный свет				
Зона для отдыха	Кресло, возможно ковер, небольшой столик	Нет необходимости в оборудовании	Основной и Приглушенный свет				
Гардеробная	Полки для размещения часов, много небольших ящиков, важно индивидуальное хранение разных вещей. Дорогая фурнитура	Гладильная доска	Подсветки в платяных шкафах и выдвинных ящиках				
Библиотека	Качественная натуральная мебель, удобство	Компьютер: экран, клавиатура, системный блок	Не принципиально				
Санузел	Шкафчики для хранения банных и хозяйственных принадлежностей	Стиральная и сушильная машинка, унитаз встроенный (инсталляция), раковина, ванна на 1700, душевая кабина не нужна, достаточно душа.	Обязательно подсветка для создания интимной обстановки	Керамическое покрытие, крупноформат и возможна мозаика	Керамогранит крупноформат и возможна мозаика	Покраска или гипскартон с покраской или декоративным покрытием.	

ТЕХНИЧЕСКОЕ ЗАДАНИЕ ПРОЕКТА
Презентация доски Pinterest

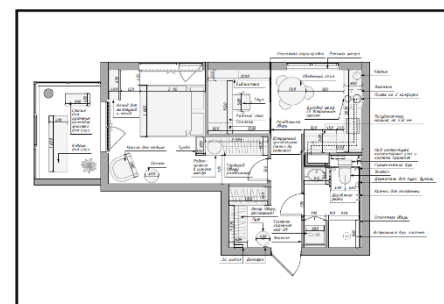
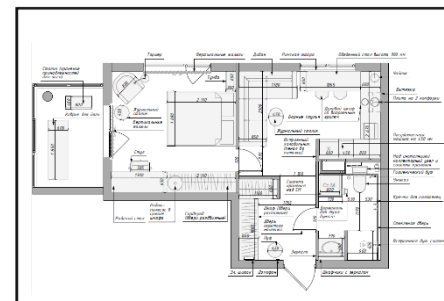
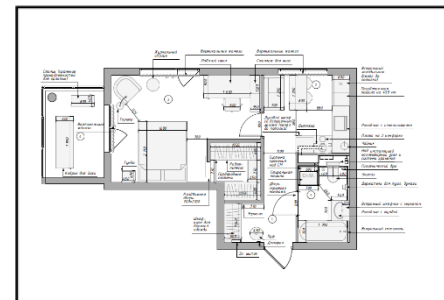


Ссылка на Pinterest <https://pin.it/6E3o5Et>

ПЛАНИРОВОЧНОЕ РЕШЕНИЕ
Финальный вариант:



Поиск решения:



Комментарии (при необходимости):

MOODBOARD

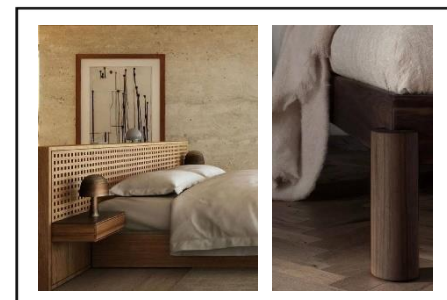
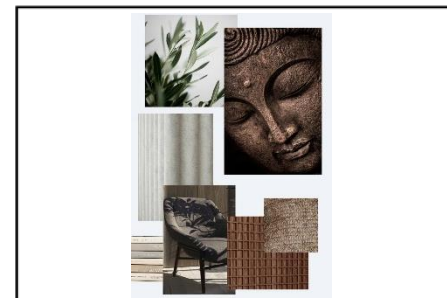
Наименование помещения: Спальня

«ГАРМОНИЯ МИРА» спальня

В спальне вы сможете погрузиться в атмосферу умиротворения и спокойствия. Каждая деталь интерьера станет отражением вашего внутреннего мира и будет направлена на гармонизацию внутреннего состояния.

Это место станет для Вас источником энергии и вдохновляя каждый день на свершения чего-то большего.

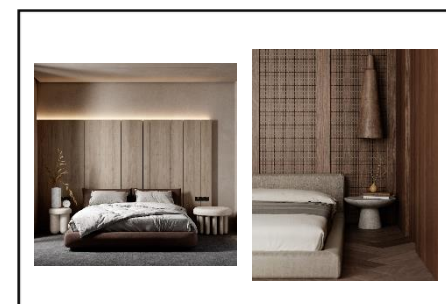
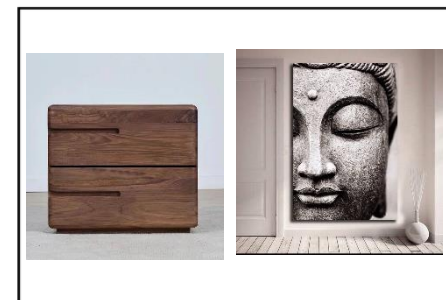
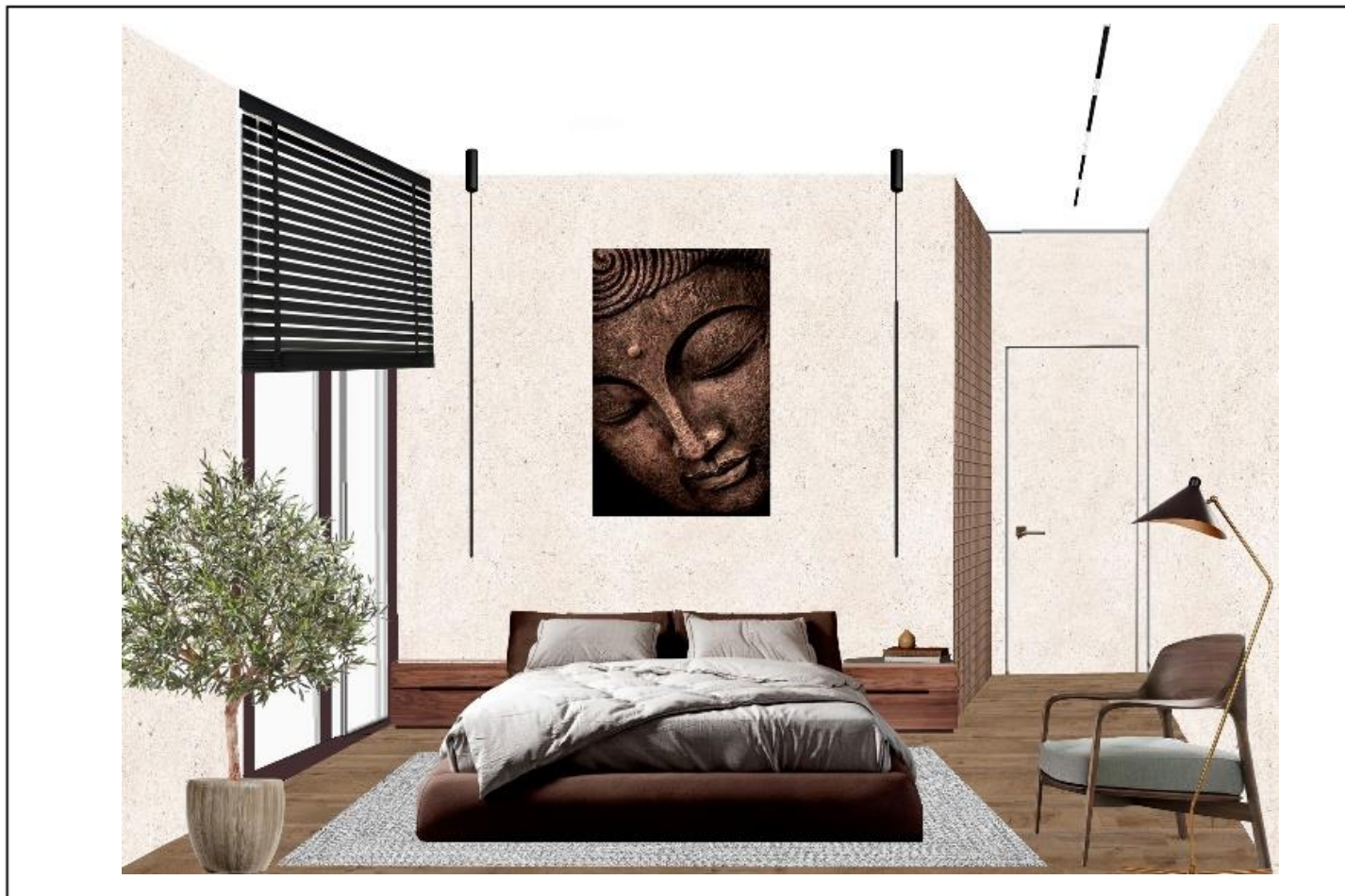
Поиск решения:



КОЛЛАЖ

Наименование помещения: Спальня

Поиск решения:



MOODBOARD

Наименование помещения: Кабинет

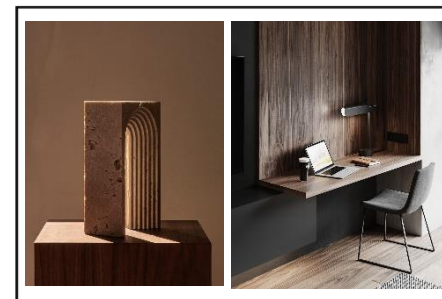
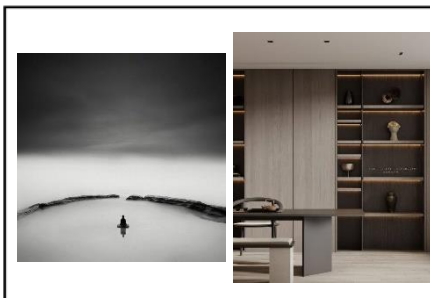
«МИРНЫЙ ВОИН» кабинет

Натуральные материалы и минималистичный стиль позволят сосредоточиться на самых важных вещах. Сохранять баланс и концентрацию мысли помогут простые и правильные формы декора.

Мягкий теплый свет подарит возможность расслабиться в перерыве и восстановить равновесие.

Кабинет станет местом новых открытий и созидания во благо мира.

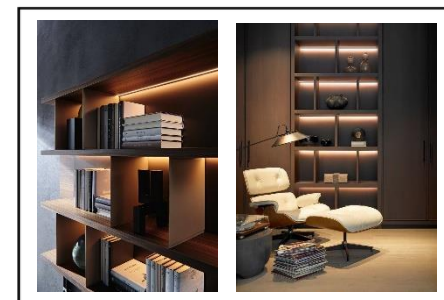
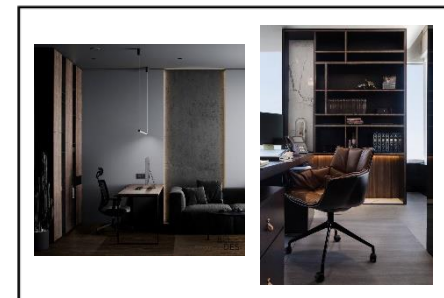
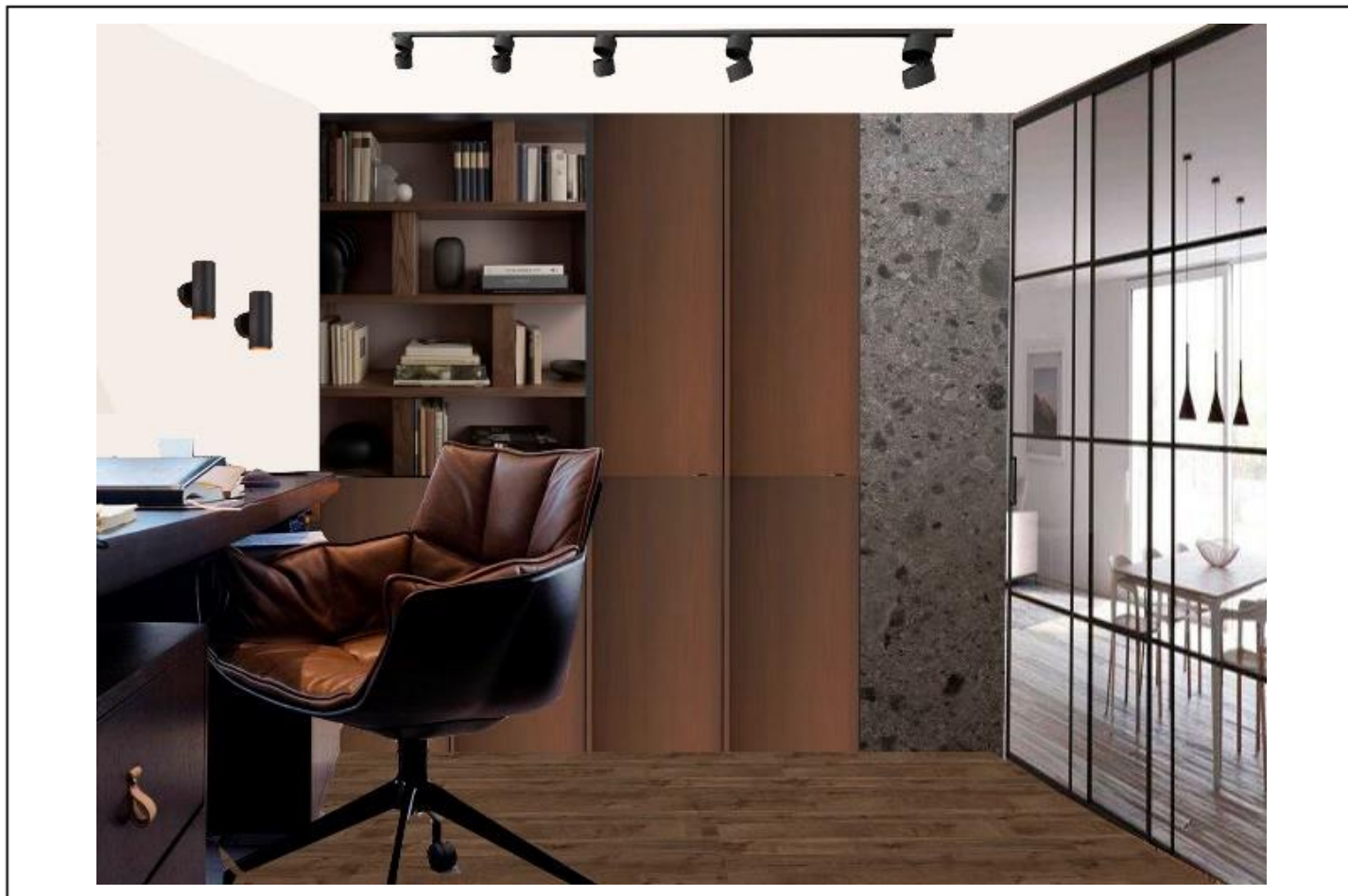
Поиск решения:



КОЛЛАЖИ

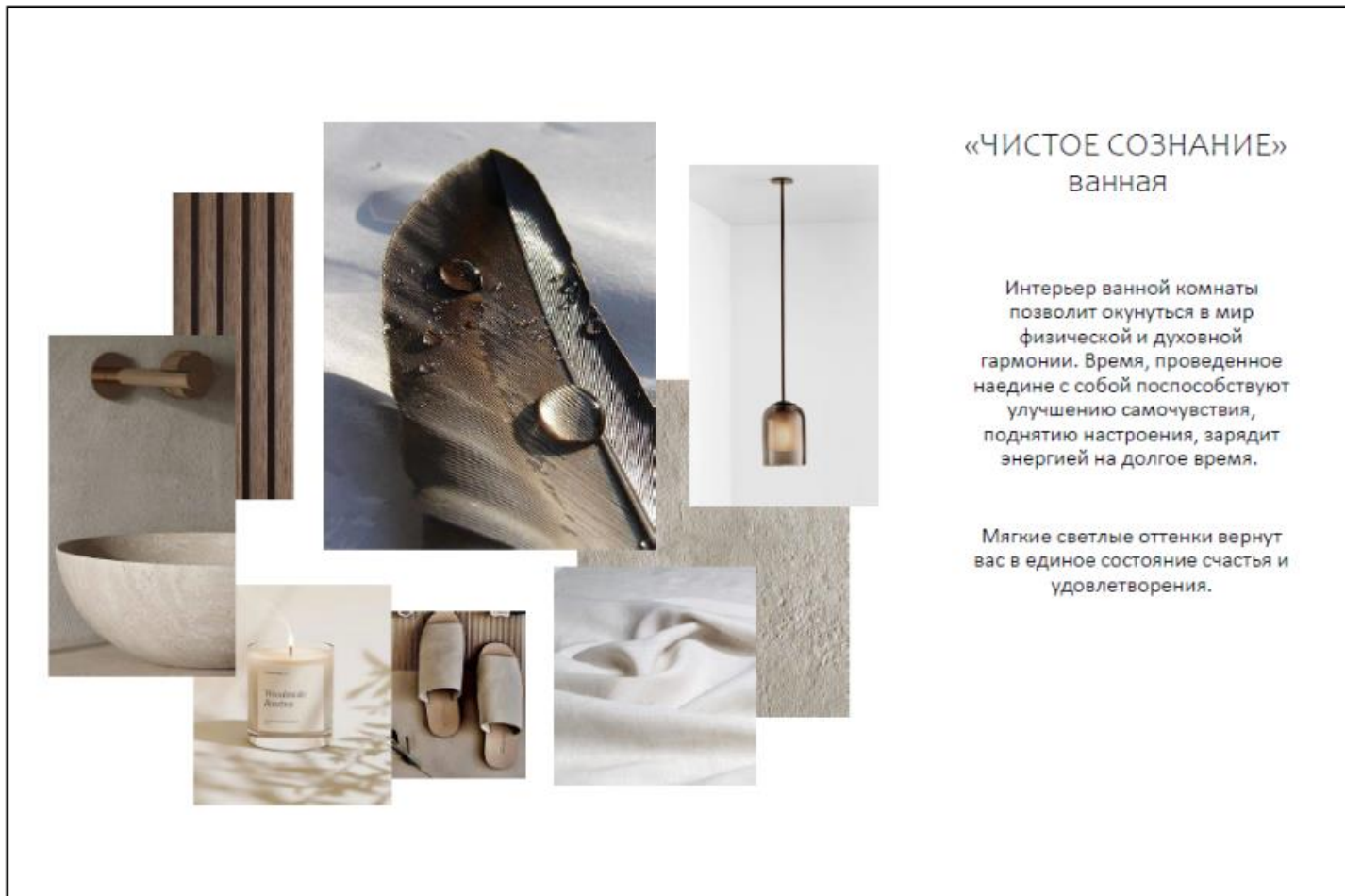
Наименование помещения: Кабинет

Поиск решения:

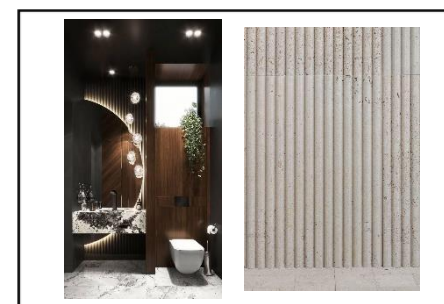
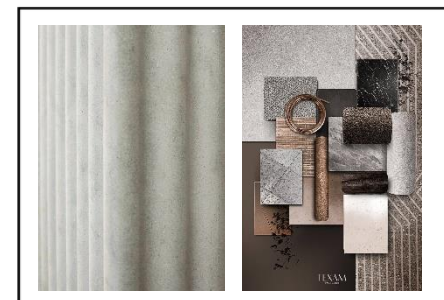


MOODBOARD

Наименование помещения: Санузел



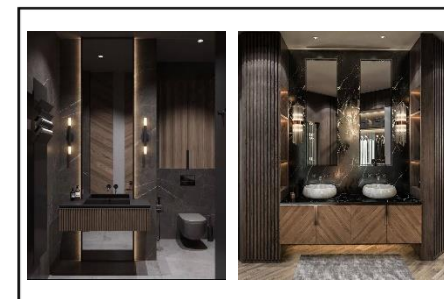
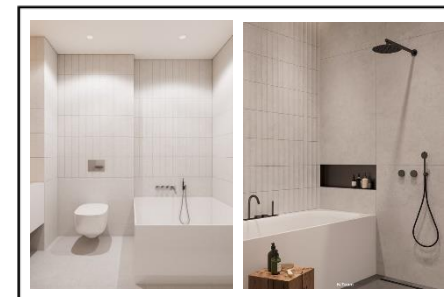
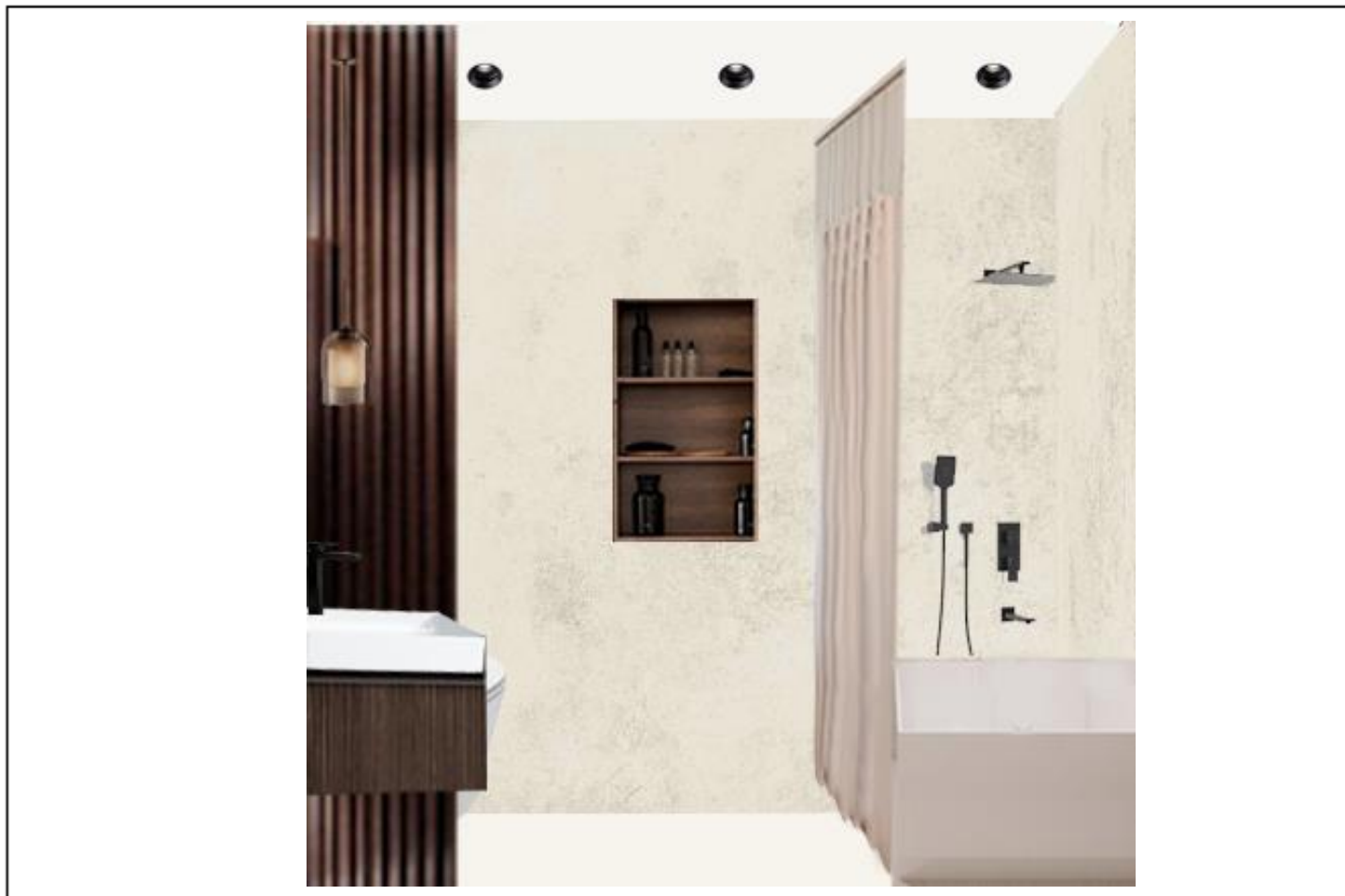
Поиск решения:



КОЛЛАЖИ

Наименование помещения: Санузел

Поиск решения:



MOODBOARD

Наименование помещения: Кухня

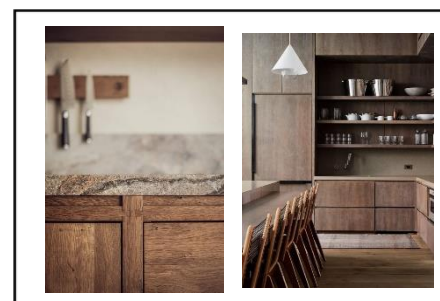
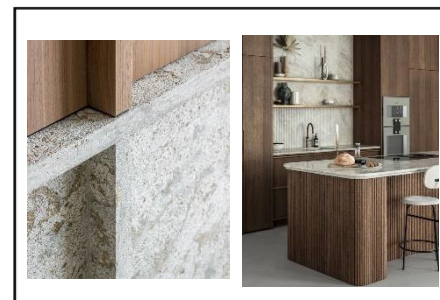
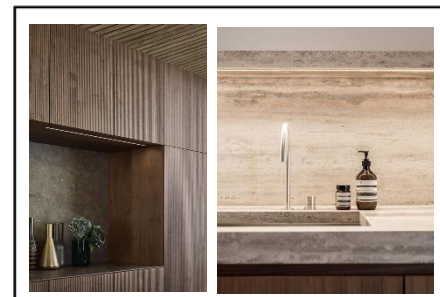
Поиск решения:

КУХНЯ «ЛЕГКОСТЬ БЫТИЯ»

Кухня может стать для вас источником настоящей легкости и вдохновения, где вы сможете воплотить самые смелые идеи изысканных блюд. Истинное наслаждение от которых вы получите любуясь на вечернее солнце.

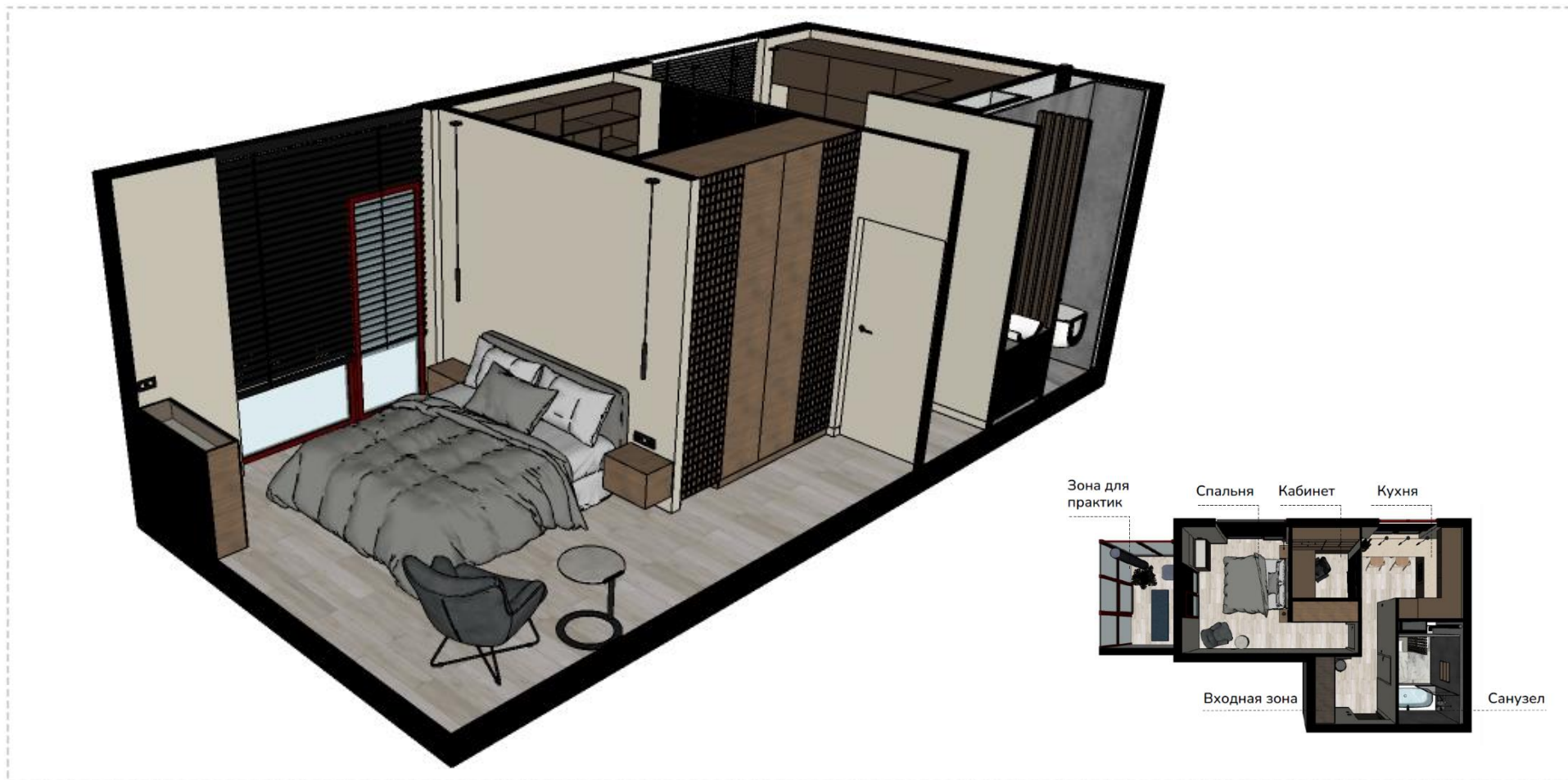
А изящные светильники сконцентрируют ваше внимание и позволят ощутить неповторимый вкус.

Благородное дерево и натуральный камень подарят ощущение мира и гармонии.



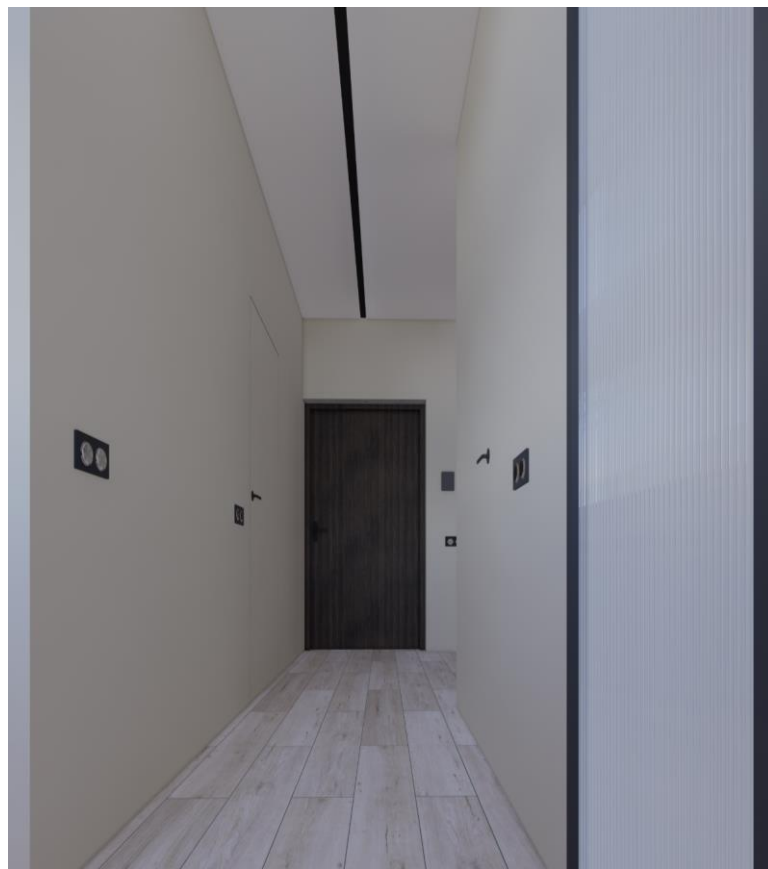
АКСОНОМЕТРИЯ ОБЪЕКТА SKETCHUP

Вид с двумя скрытыми стенами и потолком;



ВИЗУАЛИЗАЦИЯ

Наименование помещения: Прихожая



Ссылка на панораму в KUULA:

<https://kuula.co/share/5mjqs?logo=1&info=1&fs=1&vr=0&sd=1&thumbs=1>

ВИЗУАЛИЗАЦИЯ

Наименование помещения: Санузел



Ссылка на панораму в KUULA:

<https://kuula.co/share/5mjqs?logo=1&info=1&fs=1&vr=0&sd=1&thumbs=1>

ВИЗУАЛИЗАЦИЯ

Наименование помещения: Спальня

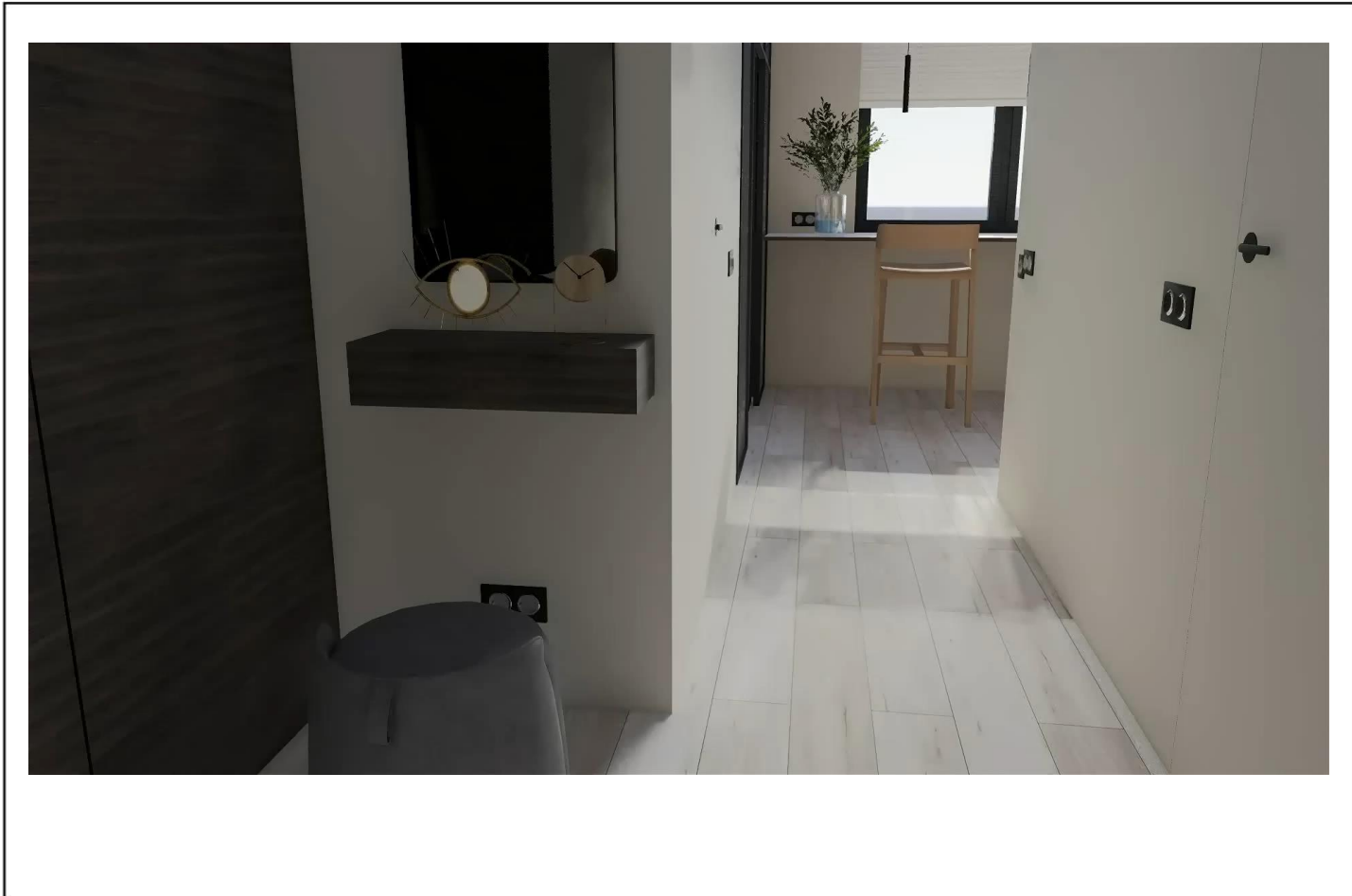


Ссылка на панораму в KUULA:

<https://kuula.co/share/5mjqs?logo=1&info=1&fs=1&vr=0&sd=1&thumbs=1>

АНИМАЦИЯ

Наименование: Видеопроходка по интерьеру



Ссылка на видео-ролик (файл .avi/.mkv) :

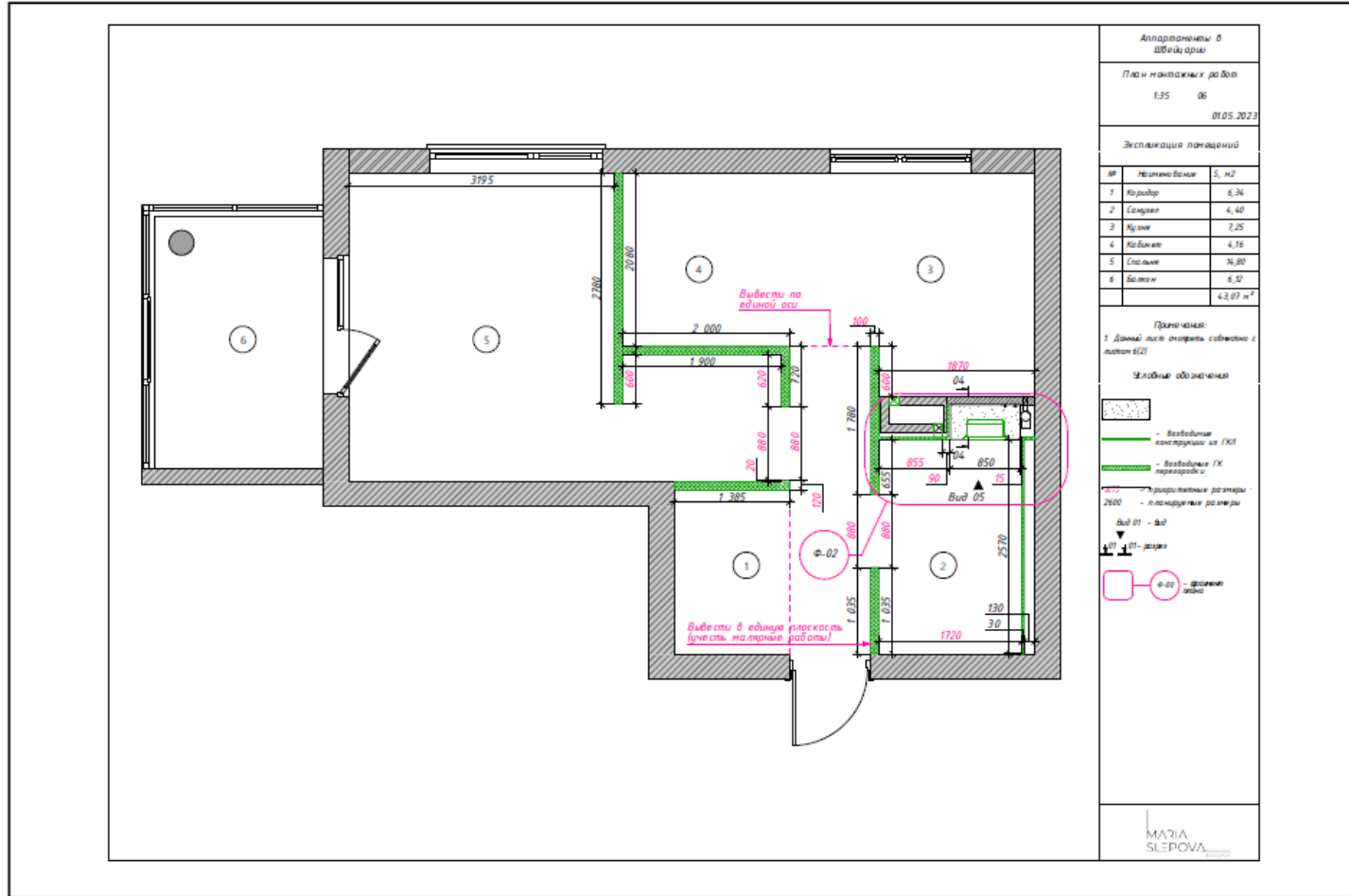
<https://disk.yandex.ru/i/3K9ciQUbXhFCcA>



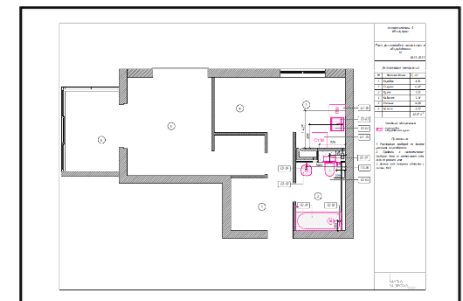
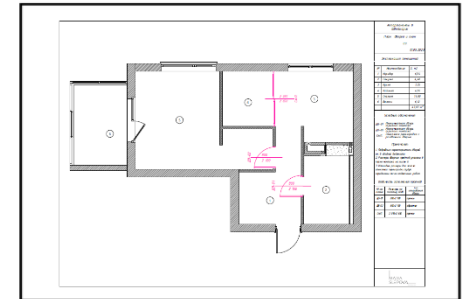
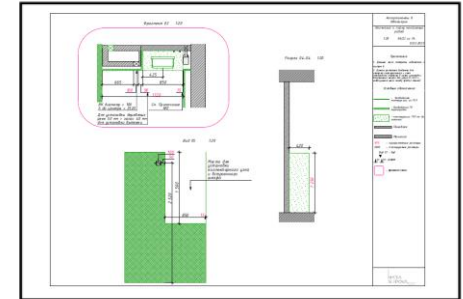
«Умный Дизайн» Автор: Слепова Мария Анатольевна

ЧЕРТЕЖИ

План монтажных работ:



Другие чертежи



Ссылка на весь пакет чертежей:

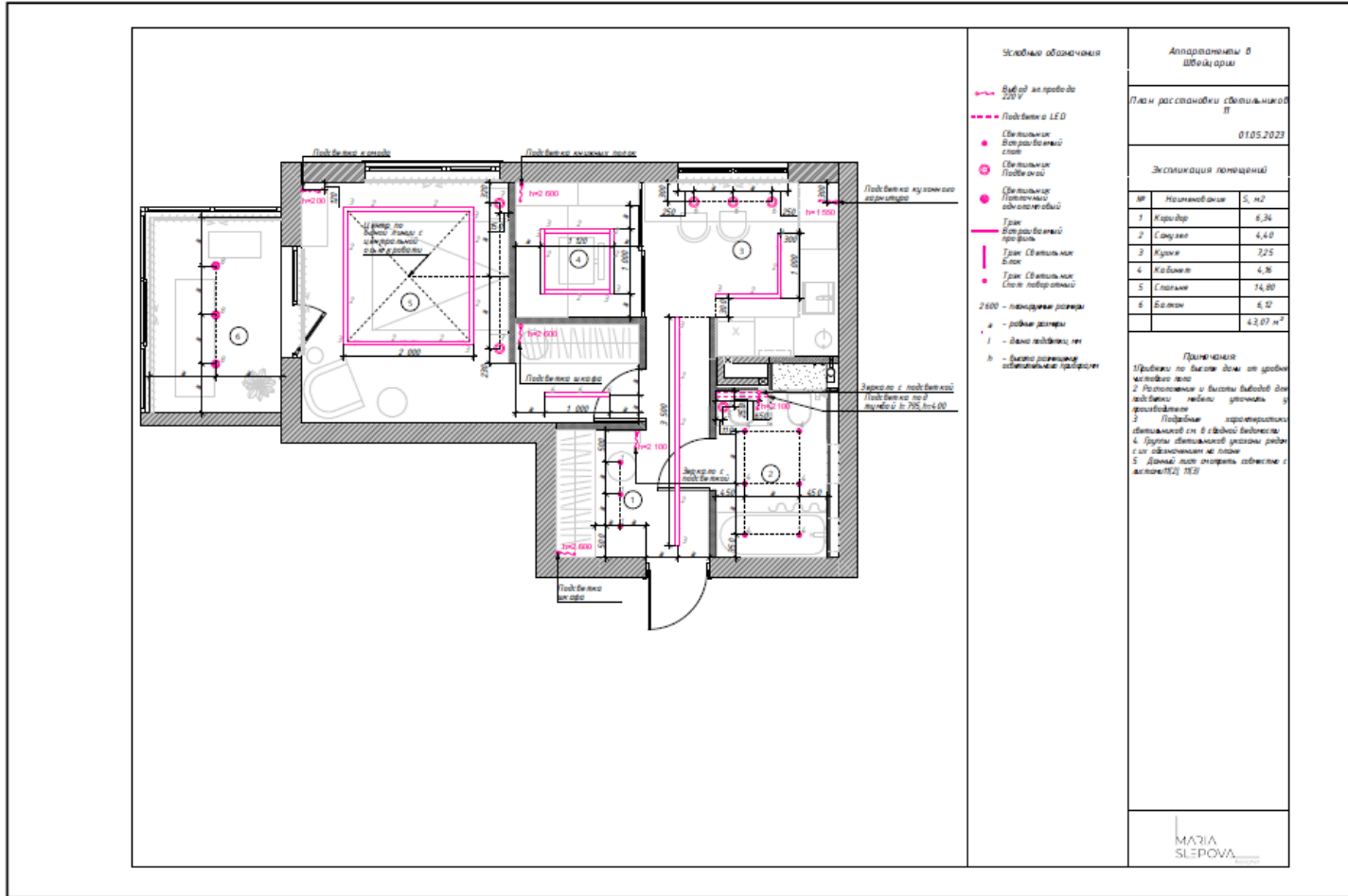
https://disk.yandex.ru/i/z_R90A_yNTuKfQ



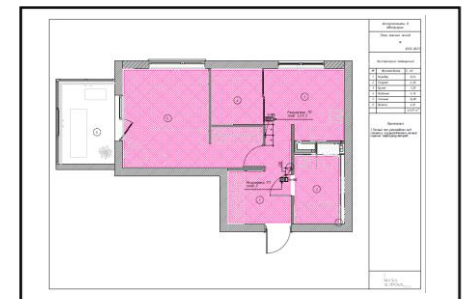
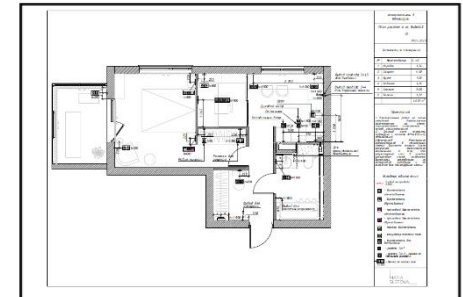
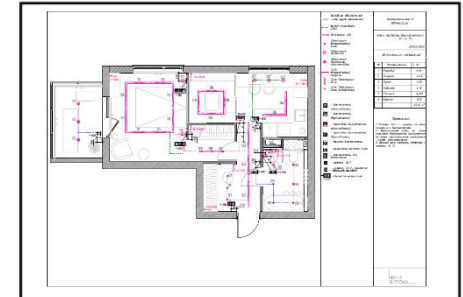
«Умный Дизайн» Автор: Слепова Мария Анатольевна

ЧЕРТЕЖИ

План расстановки светильников:



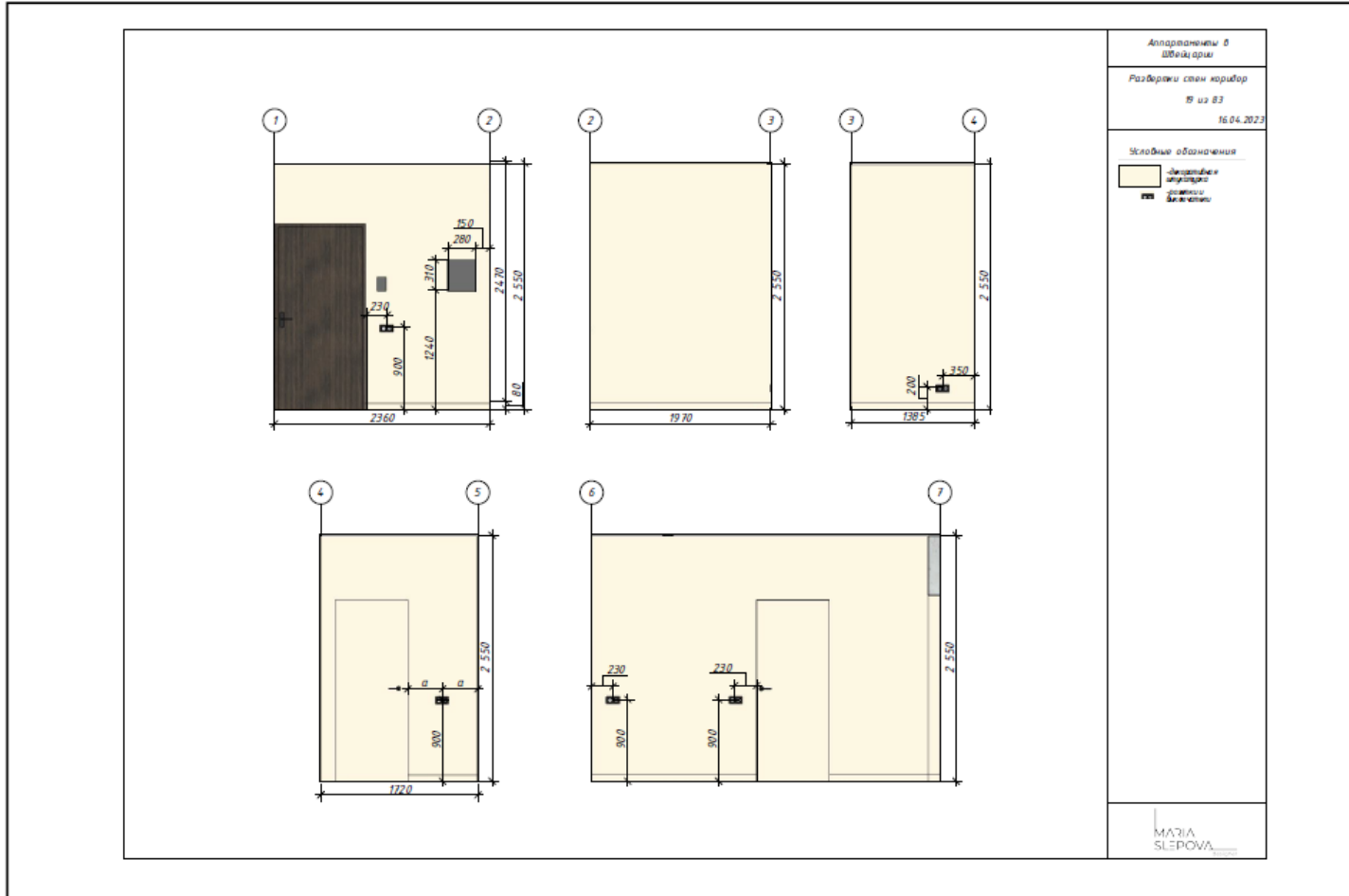
Другие чертежи



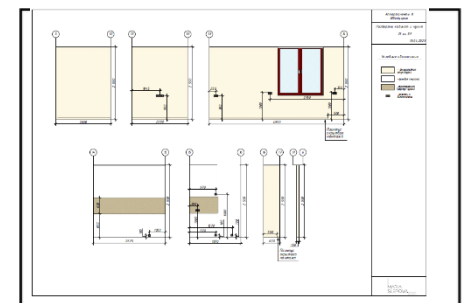
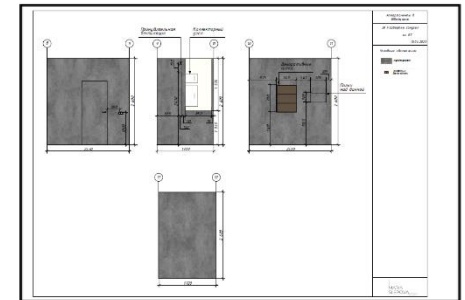
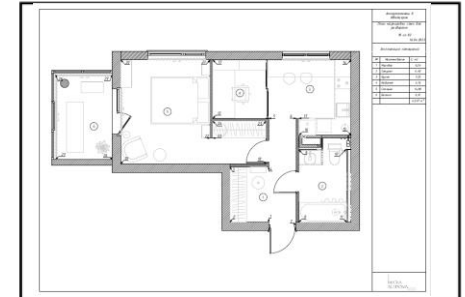
Ссылка на весь пакет чертежей:
https://disk.yandex.ru/i/z_R90A_yNTuKFQ

ЧЕРТЕЖИ

Развёртки стен. Наименование помещения: Прихожая



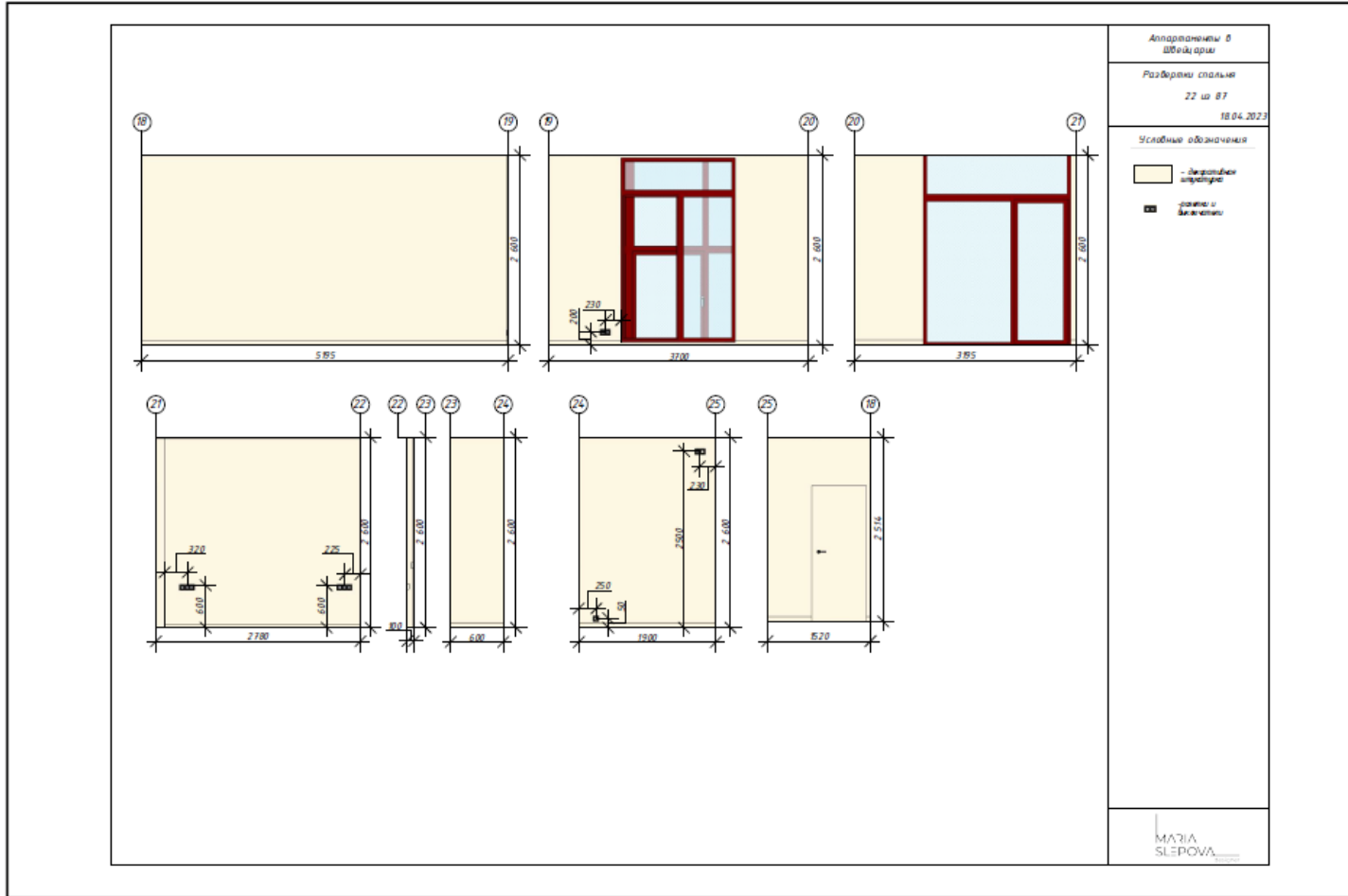
Другие развёртки стен
(Санузел, Кухня, Кабинет):



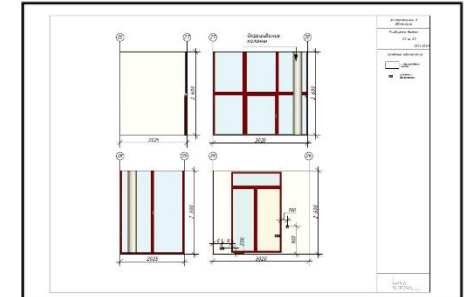
Ссылка на весь пакет чертежей:
https://disk.yandex.ru/i/z_R90A_yNTuKFQ

ЧЕРТЕЖИ

Развёртки стен. Наименование помещения: Спальня



Другие развёртки стен (Балкон):



Ссылка на весь пакет чертежей:
https://disk.yandex.ru/i/z_R90A_yNTuKFQ

СВОДНЫЕ ВЕДОМОСТИ

Название ведомости: Ведомость освещения

Другие ведомости:

СВ Ведомость освещения Сводная											Аппараты в ШВЦ/арми	
Номер светильника	Наименование помещения	Габариты/расстр 2D-плана	Номер группы	Исполн	Материал/Цвет	Мощность, Вт	Напряжение	Степень защиты (IP)	Тип монтажа	Цветовая температура, К	Ведомость освещения	
Подсветка LED											21.04.2023	
	Санузел	□	05	1								
1. Светильник Встраиваемый спот												
	Прихожая	●	01	3	Черный	8	220V	IP20	встр.	4000		
2. Трэк Светильник Блок												
	Кабинет	▬	08	4	Черный	20	220V	IP20	встр.	3000		
	Кухня	▬	06	2	Черный	20	220V	IP20	встр.	3000		
	Прихожая	▬	02	3	Черный	20	220V	IP20	встр.	3000		
	Спальня	▬	10	8	Черный	20	220V	IP20	встр.	3000		
3. Трэк Встраиваемый профиль												
	Кабинет	▬		4	Черный				встр.			
	Кухня	▬		2	Черный				встр.			
	Прихожая	▬		2	Черный				встр.			
	Спальня	▬		5	Черный				встр.			
4. Светильник Встраиваемый спот												
	Санузел	●	03	6	Черный	8	220V	IP20	встр.	4000		
5. Светильник Подвесной												
	Санузел	⊙	04	1	Прозрачное стекло	8	220V	IP44	накладной	3000		
6. Светильник Подвесной												
	Кухня	⊙	07	3	Черный	8	220V	IP20	накладной	3000		

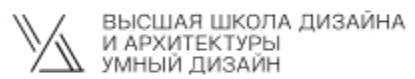
Ссылка на сводные ведомости:

<https://disk.yandex.ru/i/5NKh8wd1XQ27rQ>



«Умный Дизайн»

Автор: Слепова Мария Анатольевна



Автор Слепова Мария Анатольевна

2023 год