



**Жихарева
Ольга
Сергеевна**

ОБРАЗОВАНИЕ

1. 2003-2008
Красноярская Архитектурно-
Строительная Академия
Изобразительное искусство

2. 2020-2023
Высшая школа архитектуры
и дизайна «Умный дизайн»

ОПЫТ РАБОТЫ

- до 2020 года работа в сфере менеджмента продаж сложных продуктов (IT, ПО НПЗ и тд.)
- с 2020, индивидуальная работа в сфере дизайна интерьера
- с 2021, Визулизатор в SketchUp
- с 2022, менеджмент рабочей группы

ДОПОЛНИТЕЛЬНАЯ ИНФОРМАЦИЯ

- Пришла в УД с нуля
- За время обучения на MS 5 реализовано 5 проектов (от 29 до 120 м2), включая один коммерческий.

ВЛАДЕНИЕ ПРОГРАММАМИ

SketchUp + Enscape
Photoshop
Archicad
Ms Office

ЛИЧНЫЕ КАЧЕСТВА

- Уверенность, подкреплённая знаниями.
- Проф.коммуникативные навыки и стрессоустойчивость
- Умение выделять важное + здоровый перфекционизм.



**Жихарева
Ольга
Сергеевна**

ЭТАПЫ РАБОТ

1. Создание технического задания

- Обмерный план, анкетирование заказчика, составление ТЗ на проектирование пространства
10 рабочих дней

2. Проектирование пространства

- Поиск планировочного решения + построение объемной белой модели
10 рабочих дней

3. Стилистическое решение. Визуализация

- Анкетирование заказчика, поиск стилистики, коллажи, визуализация.
15 рабочих дней

4. Схемы реализации и сводные ведомости

- пакет чертежей + альбом столярных изделий
15 рабочих дней

5. Расчёт сметной стоимости ремонта + комплектация

6. Авторский контроль

7. Менеджмент проекта

СТОИМОСТЬ РАБОТ

- Дизайн-проект (этапы 1-4): от **2800 руб.**
- Визуализация по ТЗ: от **650 руб.**
- Расчёт сметной стоимости и комплектация обсуждается индивидуально
- Авторский контроль – 20 000 руб. в месяц
- Менеджмент проекта обсуждается индивидуально



7:15 PM
Evening sunbeams

Berlin

BERLIN
IS
ALWAYS
A GOOD
IDEA

УЧЕБНЫЙ ПРОЕКТ

ЖК «Лакта-Плаза»

Апартаменты. 56 м2



Автор: Жихарева Ольга Сергеевна

ТЕХНИЧЕСКОЕ ЗАДАНИЕ ПРОЕКТА

Легенда о заказчике:



О заказчике.

Мужчина, 33 года.

Маркетолог в крупной IT-компании.

Ценит комфорт и стиль, следит за модными тенденциями.

Любит путешествия и ресторанный культуру.

Пожелания:

Минимум мебели

Серый цвет с ярким акцентом

Вместительная гардеробная

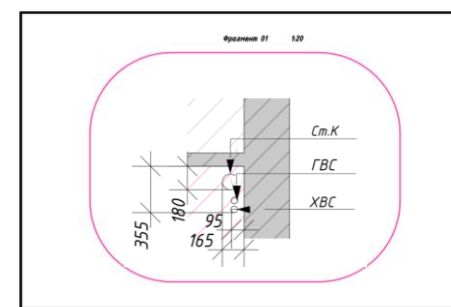
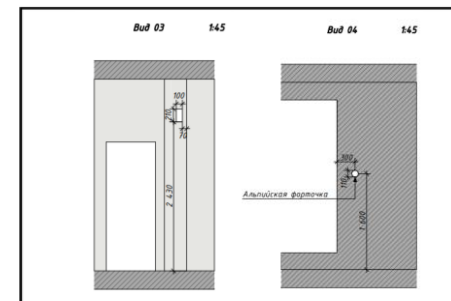
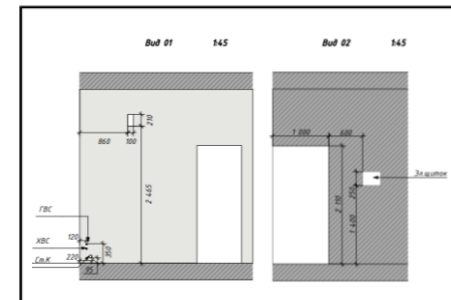
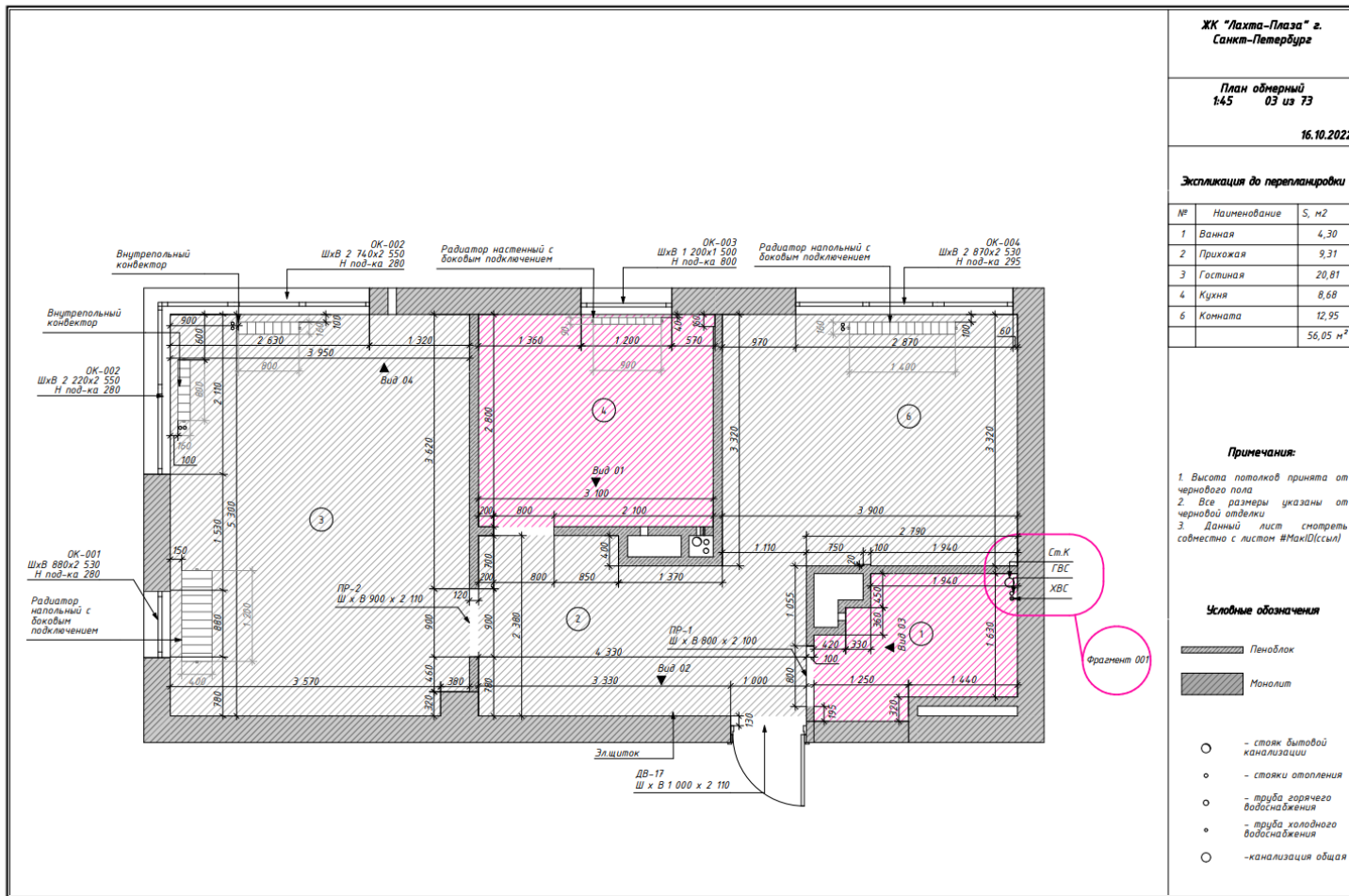
Окно в ванной

Интерьер должен быть мобильным,
чтобы можно было передвинуть предметы
и обновить картинку

ОБМЕРНЫЙ ПЛАН

С детализацией и узлами:

Детализация, узлы:



Ссылка на весь пакет чертежей: https://disk.yandex.ru/i/M_TO7OHXsqFWUQ

ТЕХНИЧЕСКОЕ ЗАДАНИЕ ПРОЕКТА

ТЗ из анкеты

Техническое задание

к Договору № 01 – 28.12.2021 от "28" декабря 2021 г.



Заказчик:	Дикалов Вадим Сергеевич, vsdikalov@yandex.ru, +7 923 333 88 85
Адрес (город, улица, корпус, дом, кв.):	Санкт-Петербург, Приморский пр, 68,
Проектное наименование объекта:	Лахта-Плаза
Тип объекта:	Квартира
Год постройки:	2016
Площадь по экспликации БТИ (м2):	55
Количество этажей/уровней:	8
Этаж/этажность в доме:	7/8
Планируемый бюджет на комплектацию интерьера:	20-25 млн, рублей
Количество помещений:	6
Имеющаяся мебель:	отсутствует
Дополнительно:	

Наименование помещения	Мебель	Оборудование	Примечания
Прихожая	закрытый шкаф, открытые вешалки / крючки, обувница, сиденье (банкетка / кресло / пуф), большое зеркало	Пожарная сигнализация, роутер, электрический щиток	Открытые вешалки в минимальном кол-ве, исключительно функциональное назначение. + зонт трость. Место для рюкзака при входе домой, чтобы удобно раздеться.
Кухня-гостинная 1 часть	максимально закрытые шкафы, бар, возможность размещения до 4 человек	Варочная панель не принципиальна, полноразмерный духовой шкаф, посудомоечная машина на 450, холодильник встроенный на 450, винный шкаф, морозильная камера встроенная, вытяжка не принципиально, кофемашинка в шкафу/отдельностоящая не принципиально, мойка не принципиально, система фильтрации питьевой воды, измельчитель отходов, кухонный комбайн, желательно предусмотреть место для техники в шкафах	на кухне готовят редко, перечисленная техника не обязательна, но желательна
Кухня-гостинная 2 часть	диван прямой, кресло, рабочая зона, Допустимы разные варианты, список не обязателен	Приставка, apple TV, проектор, Допустимы разные варианты, список не обязателен	телевизор не нужен
Спальня	спальное место от 1800 до 2000, у кровати мягкая спинка, прикроватные тумбы в стилистике, рабочее место, Допустимы разные варианты, список не обязателен	Ноутбук	размещение рабочего места возможно в одной из комнат, или спальня или гостинная. Рабочее место для ноутбука, размер стола и его конфигурация не принципиальны
Гардеробная/хрз комната	отдельная комната с хранением	Стиральная/сушильная машина	Хранение чемоданов, большого кол-ва одежды, аксессуаров, обуви, рюкзаков и сумок
Основной СУ	система хранения, место для эп. зубной щетки в шкафу, возможны полки, зеркало	ванна, душ, раковина, унитаз не принципиален, смесители и гиг. душ.	ванна по возможности у окна
Гостевой СУ	Система хранения хоз.назначения, шкафы	Унитаз, гиг.душ, раковина, коллектор	

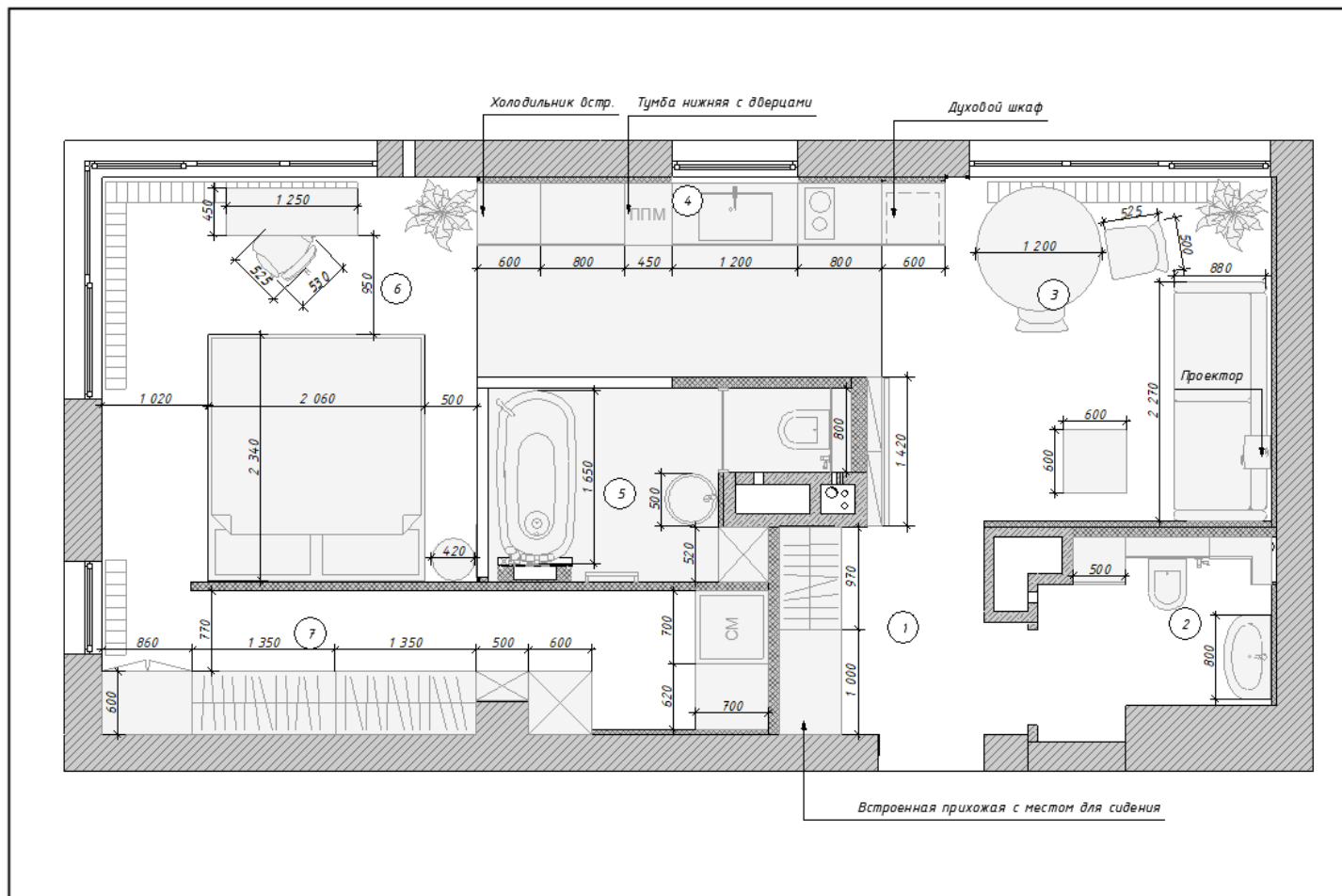
дизайнер Жихарева О.С. (_____)

"__" _____ 20__ г.

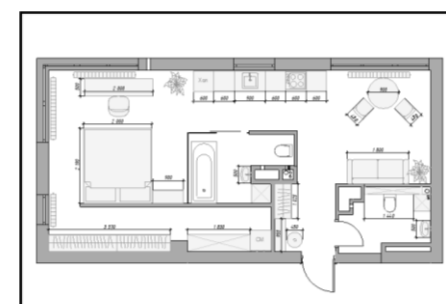
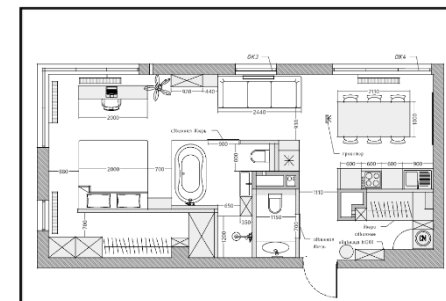
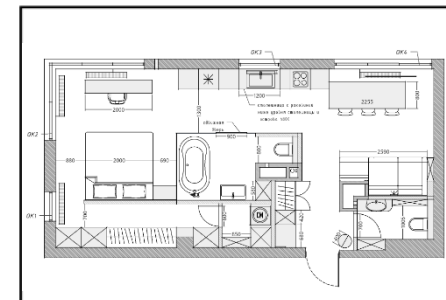
заказчик Дикалов В.С. (_____)

"__" _____ 20__ г.

ПЛАНИРОВОЧНОЕ РЕШЕНИЕ
Финальный вариант:

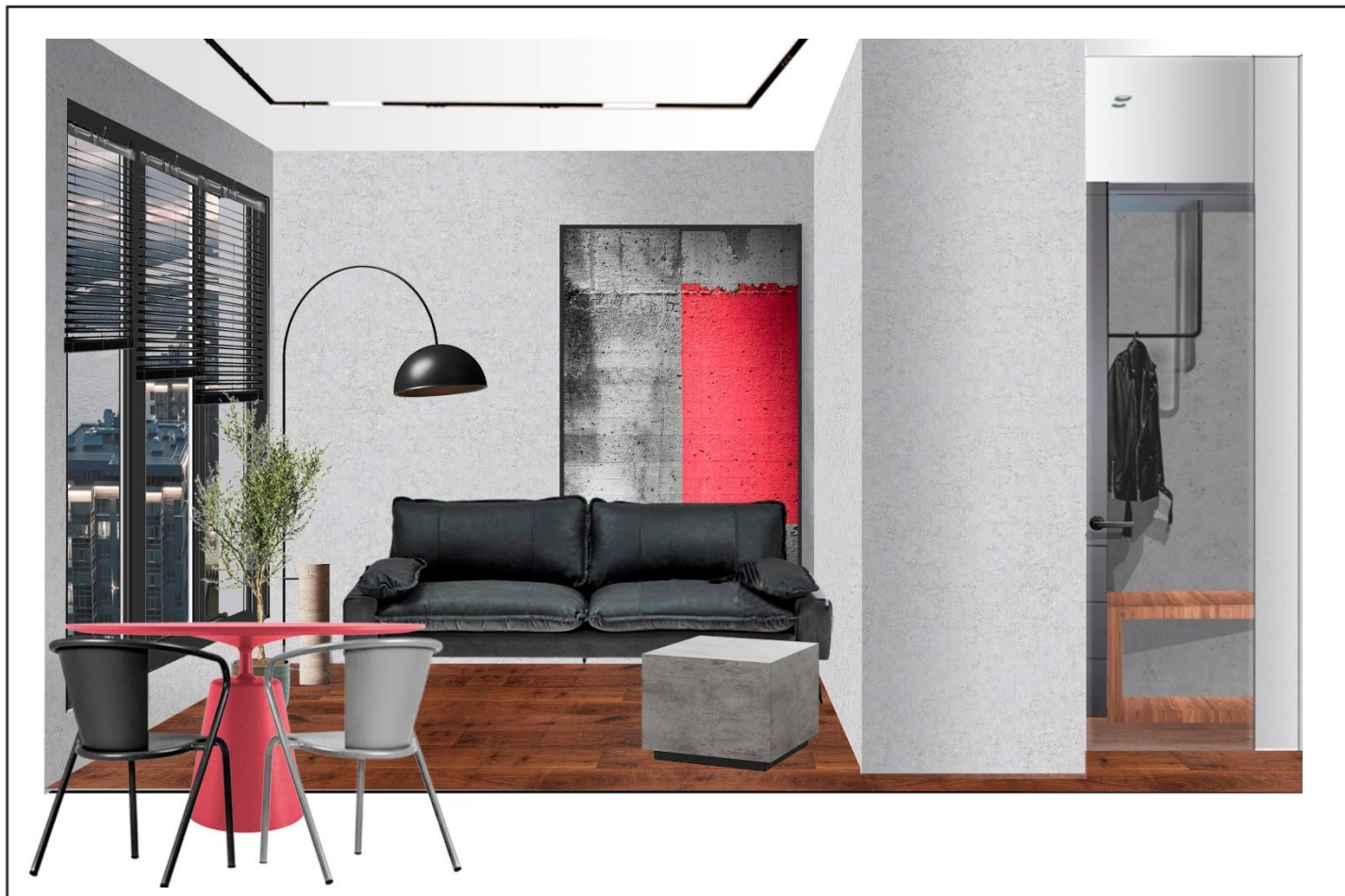


Поиск решения:

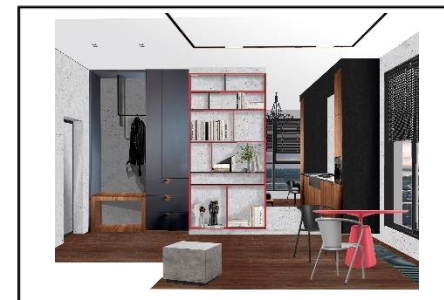


Ссылка на весь пакет чертежей: https://disk.yandex.ru/i/M_TO7OHXsqFWUQ
Комментарии: часть планировочных решений была создана в SketchUp

КОЛЛАЖИ
Кухня/гостиная:



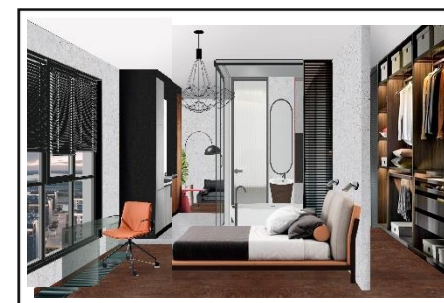
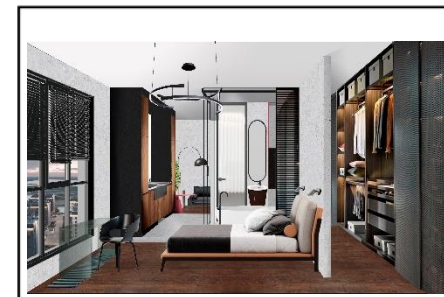
Поиск решения:



КОЛЛАЖИ
Спальня/детская:



Поиск решения:



КОЛЛАЖИ

Сан.узлы/хоз. зоны:



Поиск решения:



ВИЗУАЛИЗАЦИЯ
Входная зона и гостиная-кухня



Ссылка на панораму SketchUp: <https://kuula.co/post/NzHy3>



ВИЗУАЛИЗАЦИЯ
Гостиная



Ссылка на панораму SketchUp: <https://kuula.co/post/NzHSJ>



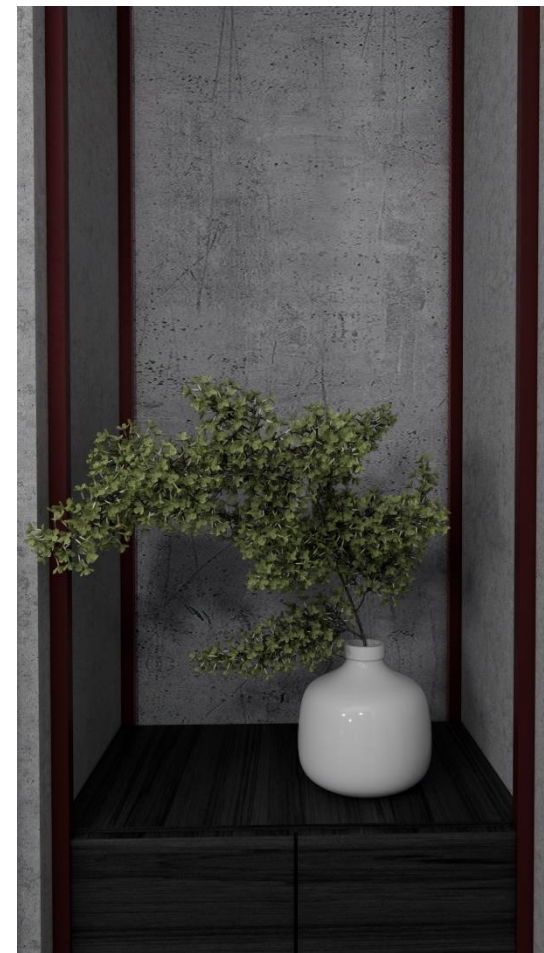
ВИЗУАЛИЗАЦИЯ
Кухня



Ссылка на панораму SketchUp: <https://kuula.co/edit/NzM7x>



ВИЗУАЛИЗАЦИЯ
Детали



ВИЗУАЛИЗАЦИЯ
Ванная



Ссылка на панораму SketchUp: <https://kuula.co/post/NzMmk>



ВИЗУАЛИЗАЦИЯ
Рабочая зона в спальне



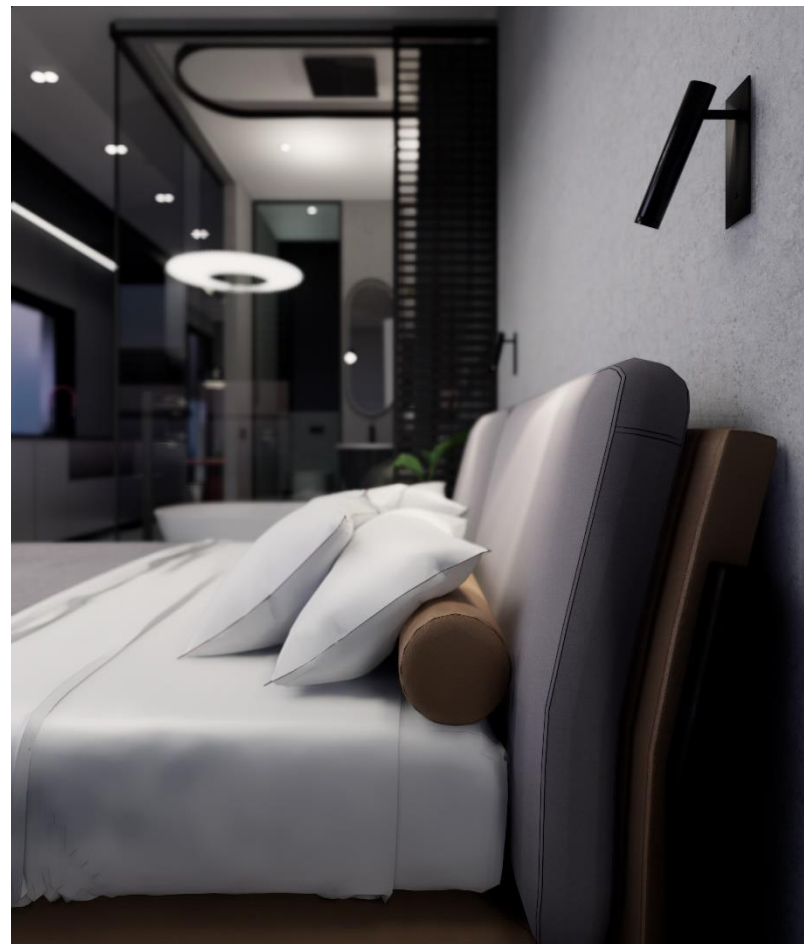
Ссылка на панораму SketchUp: <https://kuula.co/post/NzMlV>



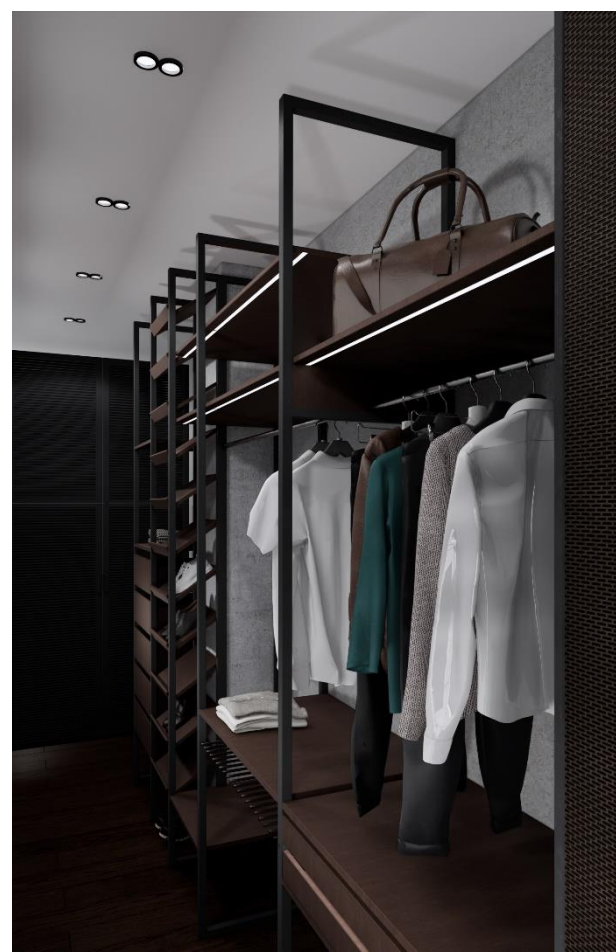
ВИЗУАЛИЗАЦИЯ
Спальня



ВИЗУАЛИЗАЦИЯ
Детали спальни и ванная



ВИЗУАЛИЗАЦИЯ
Гардеробная и детали



Ссылка на панораму SketchUp: <https://kuula.co/post/NzxmP>



ВИЗУАЛИЗАЦИЯ
Гостевой СУ



Ссылка на панораму SketchUp: <https://kuula.co/post/NzxpK>



АНИМАЦИЯ

Наименование: текст

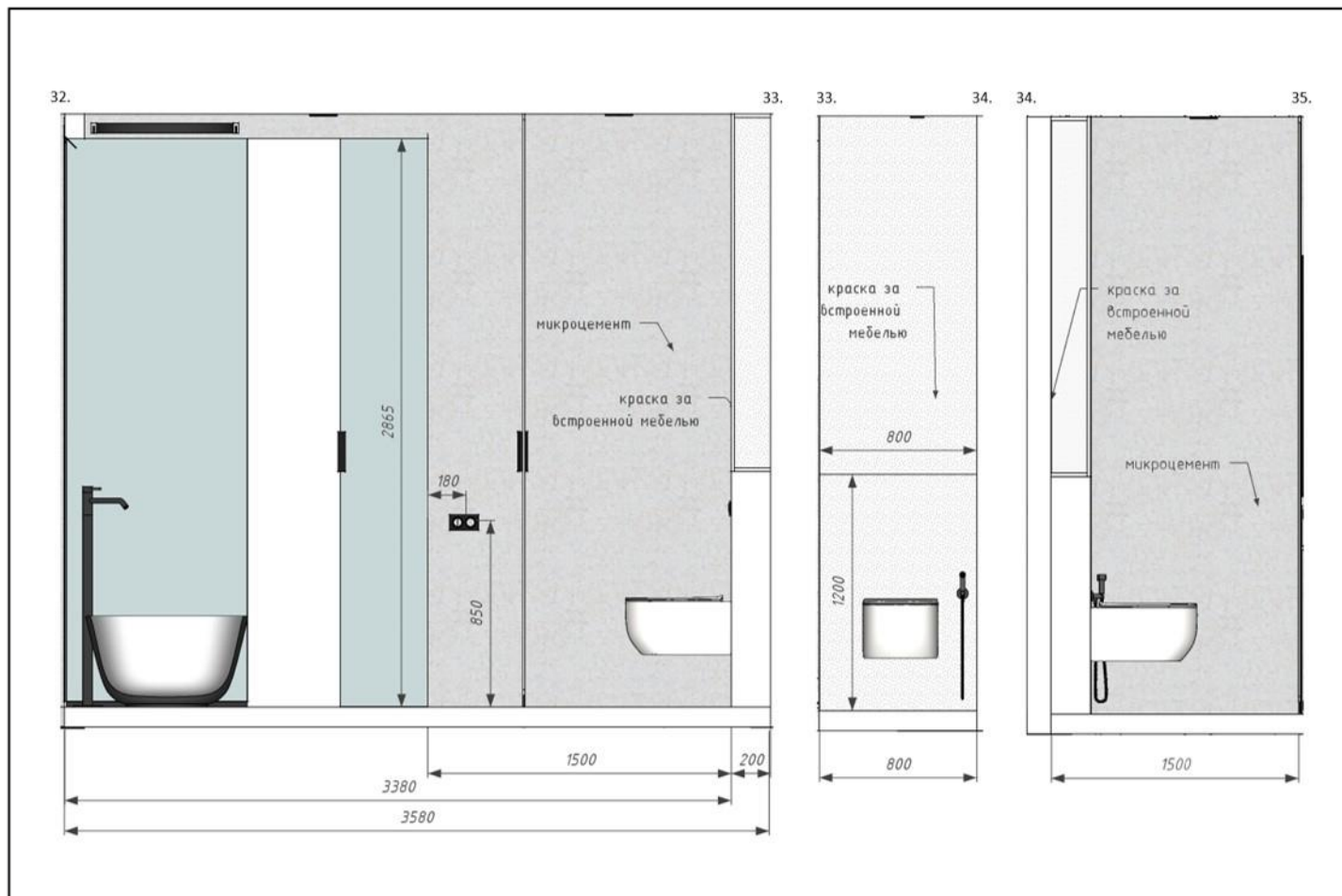


Ссылка на анимацию SketchUp: https://disk.yandex.ru/i/6__bLtj8k9MO_Q

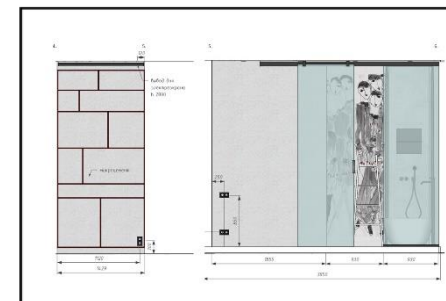
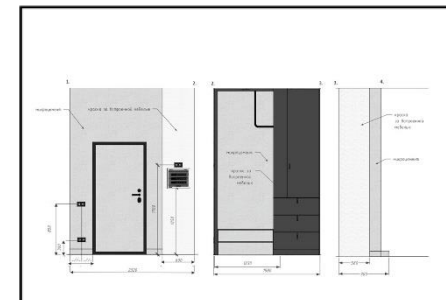


ЧЕРТЕЖИ

Развёртка стен. Ванная



Другие развёртки стен:

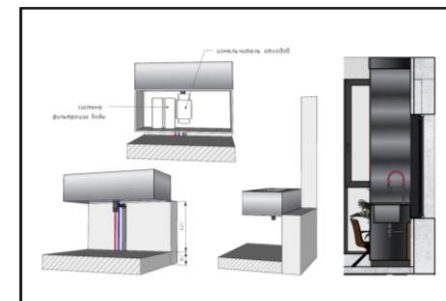
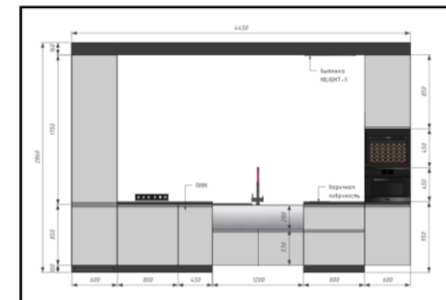
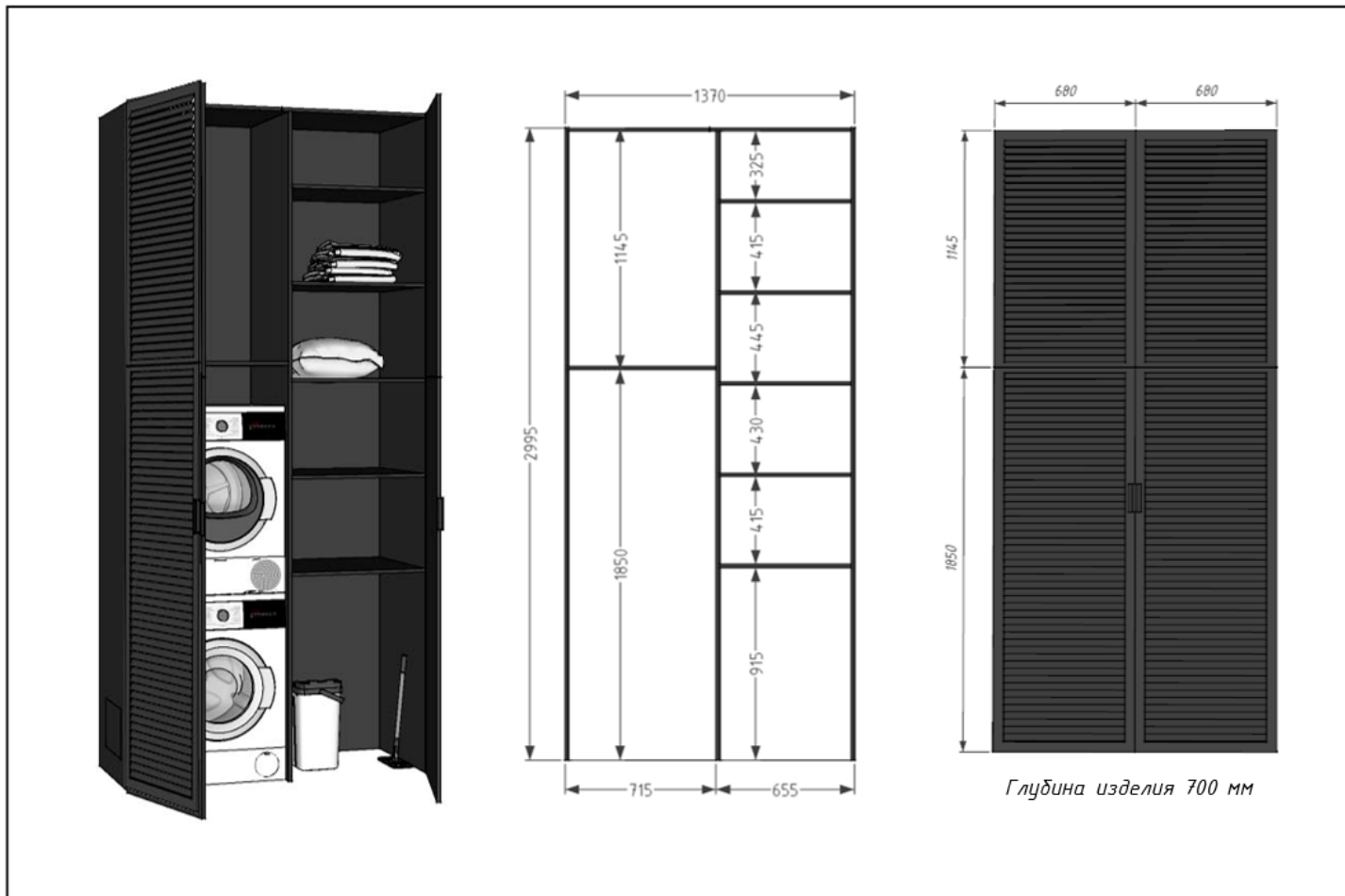


Ссылка на весь пакет чертежей: https://disk.yandex.ru/i/M_TO7OHXsqFWUQ

Название «других развёрток стен» по помещениям: прихожая, гостиная, кухня, спальня

ЧЕРТЕЖИ

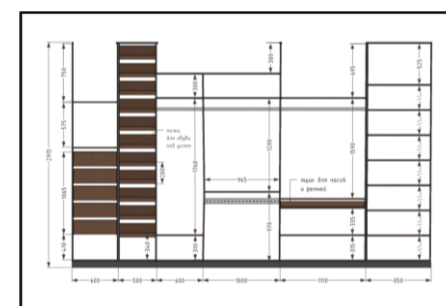
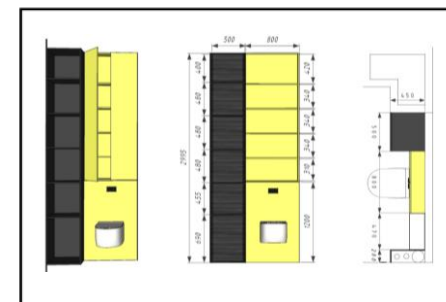
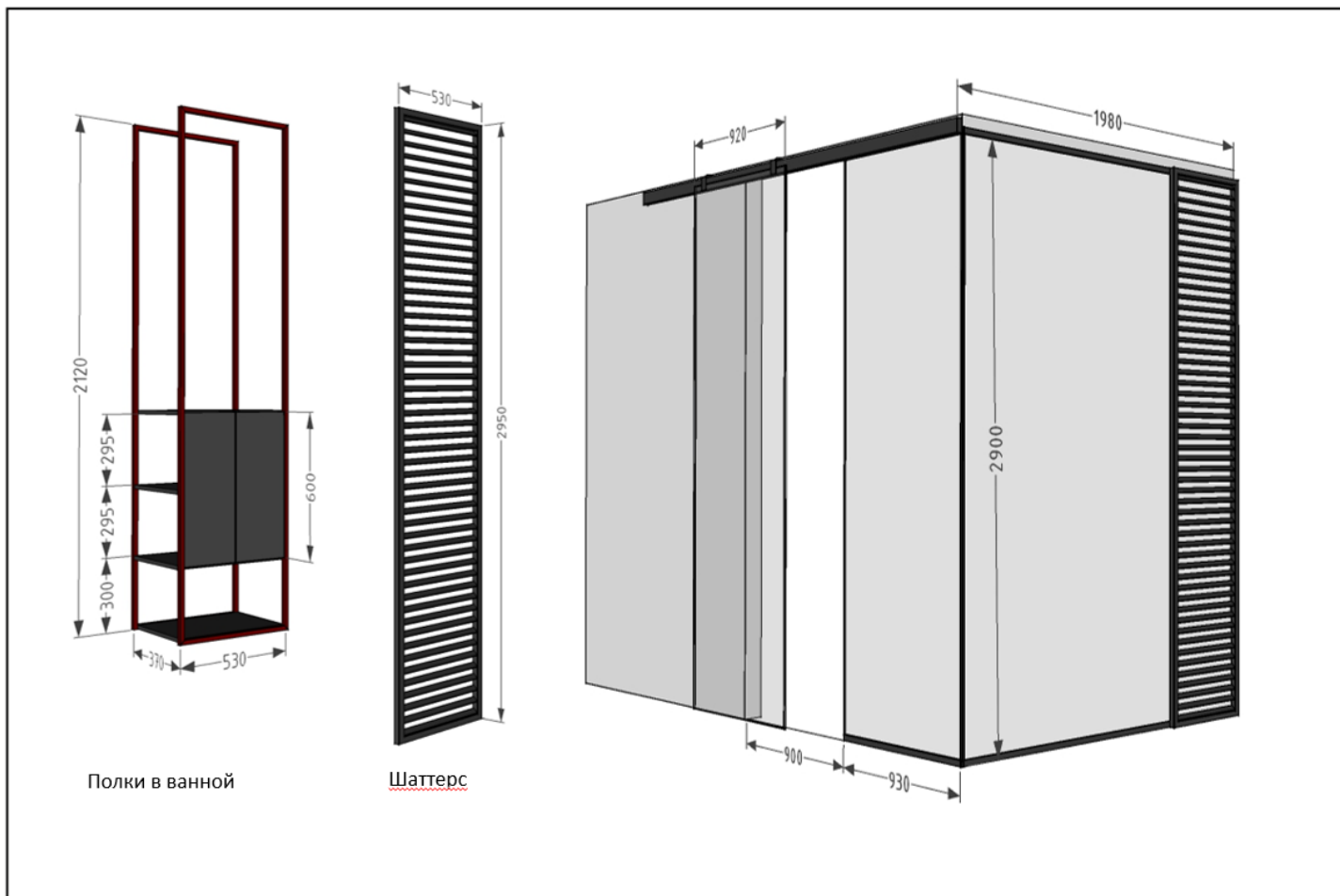
Эскизные чертежи мебели:



Ссылка на пакет схем столярных изделий: <https://disk.yandex.ru/i/JM37tIJKDC1aNA>

ЧЕРТЕЖИ

Эскизные чертежи мебели:



Ссылка на пакет схем столярных изделий: <https://disk.yandex.ru/i/JM37tIJKDC1aNA>

СВОДНЫЕ ВЕДОМОСТИ

Название ведомости: Сводная ведомость осветительных приборов

Другие ведомости:

Адрес объекта: Город, Санкт-Петербург, Приморский пр, 68, ЖК Лакта-Плаза				
Характеристики элементов				
Помещение	Категория	Позиция (наименование)	Ед. изм	Кол-во
прихожая	свет	светильник втросный	шт.	2,00
гостевой СУ	свет	светильник втросный	шт.	1,00
гостевой СУ	свет	светильник подвесной	шт.	1,00
гостиная	свет	трековый светильник	пог.м.	10,00
гостиная	свет	линейный свтильник в трек	шт.	4,00
гостиная	свет	Поворотный линейный светильник	шт.	6,00
гостиная	свет	торшер	шт.	1,00
кухня	свет	Светильник встраиваемый спот двойной	шт.	4,00
спальня	свет	Люстра подвесная	шт.	1,00
спальня	свет	бра	шт.	2,00
гардеробная	свет	Светильник встраиваемый спот двойной	шт.	5,00

Сводные ведомости			
Элемент	Ссылка на справочник	Изображение	Характеристики
точечные светильники	точеч свет (справка)		Форма светильника <ul style="list-style-type: none"> Цветовая температура - 4000 К Габаритный размер - 110x92 Глубина встройки, описана, как малая, см Т3 по ссылке https://www.centrsvet.ru/catalog/recessed/point_m_all/
точечные светильники	точеч свет (справка)		Форма светильника <ul style="list-style-type: none"> Цветовая температура - 4000 К Габаритный размер - 110x92 Глубина встройки, описана, как малая, см Т3 по ссылке https://www.centrsvet.ru/catalog/recessed/point_m_glass_ip/ Влагостойкий
подвес	подвес (справка)		Форма светильника <ul style="list-style-type: none"> Цветовая температура - 4000 К Цветовая температура - 4000 К Габаритный размер - 1200 длина одинарный Rossini Illuminazione https://www.archiexpo.com.ru/prod/rossini-illuminazione/product-149682-237-2585.html
треки и шинопроводы	треки (справка)		Компактные размеры: <ul style="list-style-type: none"> высота корпуса 54 мм, внутренняя ширина 25 мм, внешняя 30 мм https://www.centrsvet.ru/catalog/surf_track_infinity/inf_track_pro_c55/?id=53832&size=2500-%D0%8C%D0%BC
треки и шинопроводы	треки (справка)		<ul style="list-style-type: none"> Цветовая температура - 4000 К Световая полоса шириной 25 мм, длина 407 https://www.centrsvet.ru/catalog/surf_track_infinity/inf25_line_dall2/
треки и шинопроводы	треки (справка)		<ul style="list-style-type: none"> Цветовая температура - 4000 К Длина светильника 200 мм. высота 107 https://www.centrsvet.ru/catalog/surf_track_infinity/inf25_turnline/
торшер	торшер (справка)		Торшер напольный 1750x2240 D основания 490, D абажура 485 https://www.lempla.it/ru/vnutrennye-oveshchenie/napolinie/estiluz-pluma/
точечные светильники	точеч свет (справка)		Круглый гипсовый светильник без видимой рамки с 2 источниками света. Габариты в тех. документации не прописаны, уточнить Устанавливается на черновом этапе ремонта. Мощность и цветовая температура рассчитывается индивидуально менеджером https://www.centrsvet.ru/catalog/recessed/m24_gypsum_rnd_duo/?id=129555&temp=3500
люстра	люстра (справка)		СВЕТИЛЬНИК SPS-ZERO-ECO-OT-1500 (КРУГ С ОТВЕРСТИЕМ СО МХОМ 1500X1500X120MM 146BT, БЕЛЫЙ) СВЕТОДИОДНЫЙ https://spektr-sveta.ru/svetilnik-sps-zero-eco-ot-1500-krug-s-otverstiem-so-mh-om-1500x1500x120mm-146vt-belyi-svetiodiodny/
бра	бра (справка)		9 LOCUS NIGHT SQR C 100% BRASS Габариты: 120x40x27, габариты светильника 88x28 Цвет: черный https://www.centrsvet.ru/catalog/series-locus_night/locus_wall_cs_brass/
			Круглый гипсовый светильник без видимой рамки с 2 источниками света. Габариты в тех. документации не прописаны, уточнить Устанавливается на черновом этапе ремонта. Мощность и цветовая температура рассчитывается индивидуально менеджером https://www.centrsvet.ru/catalog/recessed/m24_gypsum_rnd_duo/?id=129555&temp=3500

Название других ведомостей по порядку: СВ сантехнического оборудования, СВ отделки, СВ техники

Ссылка на сводные ведомости: <https://disk.yandex.ru/i/ahnzHzlOo5v0rw>

Ссылка на таблицу РСРР https://docs.google.com/spreadsheets/d/1i0opRc0z3HOIreGCABjKtzFGUVMCy2VkvkMLo0ez_VM/edit#gid=1150631666

СМЕТНАЯ СТОИМОСТЬ ПРОЕКТА ПРИ ВЫХОДЕ НА СТРОЙКУ

Услуги дизайнера: 170 000 руб.
(сумма без учета комплектации)

Чистовые материалы: 2 700 000 руб.

Мебель: 5 600 000 руб.

Освещение: 700 000 руб.

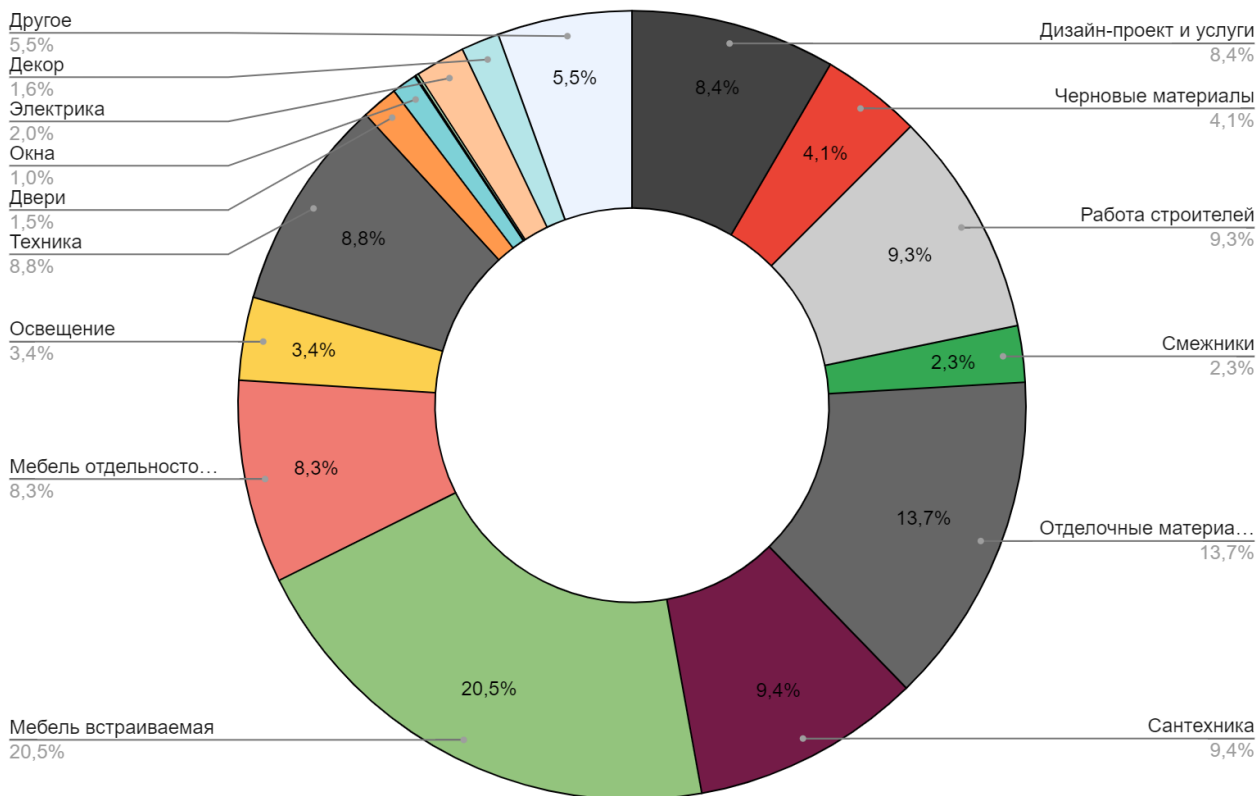
Сантехника: 1 900 000 руб.

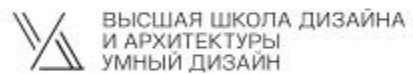
Техника: 1 700 000 руб.

Декор: 300 000 руб.

ИТОГО: 20 000 000 руб.

Стоимость плановая





Автор Жихарева Ольга
Сергеевна

2023