



**КУДРЯВЦЕВА
МАРИЯ
ИГОРЕВНА**

ОБРАЗОВАНИЕ

1. 2021-2023,
ВШДА Умный Дизайн,
Креативный дизайн
2. 2021, Курс по психологии
цветовосприятия от Зои Ти
3. 2001-2006, ННГАСУ, ПГС,
каф. архитектуры

ОПЫТ РАБОТЫ

- С 2017 по настоящее время
архитектор, дизайнер
ИП Кудрявцева М. И.
- 2015-2016 ведущ. архитектор
«ТМА Туманина С. Л.»
- 2005-2014 архитектор,
руководитель проект. группы
ООО «ГК БилТэк»
- 2004-2005 инженер-
проектировщик ПЦ «Темпл»

ДОПОЛНИТЕЛЬНАЯ ИНФОРМАЦИЯ

- мама троих детей

ВЛАДЕНИЕ ПРОГРАММАМИ

1. ARCHICAD
2. SKETCHUP, ENSCAPE
3. PHOTOSHOP
4. Word, Excel, Powerpoint, X-mind, Сервисы Google

ЛИЧНЫЕ КАЧЕСТВА

- Коммуникабельность
- Доброжелательность
- Эмпатия
- Креативность
- Тактичность
- Аккуратность
- Внимательность
- Организованность
- Ответственность
- Целеустремленность
- Умение правильно организовать рабочий процесс
- Многозадачность
- Способность анализировать и быстро действовать
- Эмоциональная устойчивость
- Грамотная речь
- Способность мотивировать и вдохновлять людей
- Чувство юмора



**КУДРЯВЦЕВА
МАРИЯ
ИГОРЕВНА**

ЭТАПЫ РАБОТ

1. **Планировочное решение, концепция:** обмеры, составление технического задания, создание планировочного решения помещения и стилистическая концепция с элементами интерьера.
2. **Создание 3д-визуализаций:** 3д- визуализация каждого помещения. Панорамы
3. **Схемы реализации:** необходимые чертежи для выполнения ремонта и сводные ведомости.
4. **Расчет сметной стоимости ремонта:** подбор каждой позиции с указанием конкретного поставщика, стоимости и сроков поставки
5. **Сервис по комплектации:** сопровождение и контроль закупок. Отработка нюансов с поставщиками, актуализация КП и счетов, закупки, приемки, отработка рекламаций.
6. **Авторский контроль:** контроль за реализацией проекта, соответствия проектным решениям.

СРОКИ РАБОТ для квартиры 100 м.кв

1. Планировочное решение, концепция, 15 рабочих дней
2. Создание 3д-визуализаций, 25 рабочих дней
3. Схемы реализации, 25 рабочих дней
4. Расчет сметной стоимости ремонта, 50 рабочих дней/ после согласования 1 этапа
- 5,6 На протяжении всего этапа строительных работ

СТОИМОСТЬ ЭТАПОВ РАБОТ

1. 1100 р/м. кв
2. 1200 р/м. кв
3. 1200 р/м. кв
4. 1000 р/м. кв
5. 15000 р в месяц
6. 15000 р в месяц

УСЛОВИЯ РАБОТЫ

- Проект удалённо/ встречи в живую или онлайн, комплектация, авторский контроль в живую/ удаленно - в зависимости от расположения объекта



ARCHIMARI

АРХИТЕКТОР МАРИЯ КУДРЯВЦЕВА

Проект жилой квартиры ЖК "Образцовый квартал 4"
г. Санкт-Петербург

Заказчик: Дмитрий Владимирович Нагиев, 55

лет

Талантливый и разноплановый актер и шоумен, харизматичный, остроумный и интеллигентный мужчина с большой русской душой.

Мужественную внешность Дмитрий подчеркивает не менее брутальным, но в то же время простым гардеробом. Создал бренд аксессуаров из кожи.

Чемпион СССР по самбо среди юниоров, любит спорт, музыку и литературу. Болит за «Зенит». Много работает, живет на больших скоростях. Любимая разделяет вкусы и интересы Дмитрия.

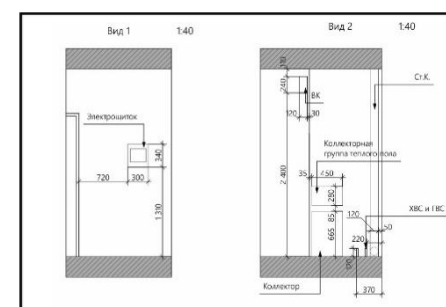
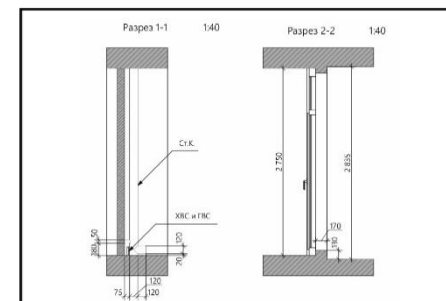
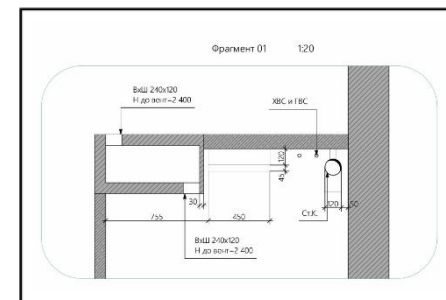
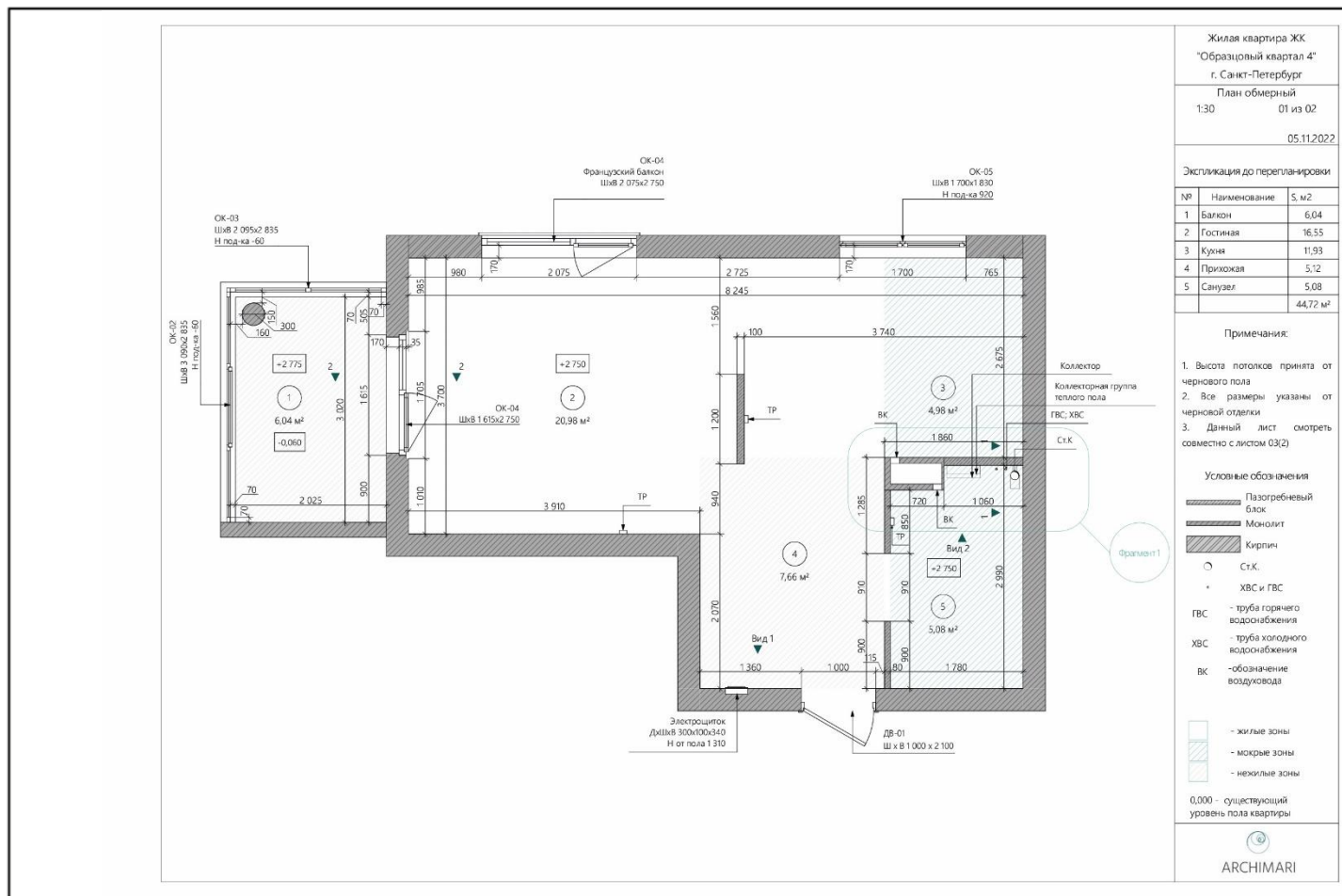
Концепция интерьера апартаментов в городе N для проживания с возлюбленной отражает героя. Пожелания: нейтральные оттенки, черно-белая графика, тактильные материалы, металл. Небольшая кухня, зона гостиной и спальни, ванная.


ARCHIMARI
АРХИТЕКТОР МАРИЯ КУДРЯВЦЕВА



ОБМЕРНЫЙ ПЛАН

Детализация, узлы:



Ссылка на весь пакет чертежей:

[проект](#)

Техническое задание
к Договору № 001 от "24" сентября 2022 г.

Заказчик:	Дмитрий Нагиев
Адрес (город, улица, корпус, дом, кв.):	г. Санкт-Петербург ул. Кокколевская, 8, стр. 2, 3 кв 17
Проектное наименование объекта:	Образцовый квартал
Тип объекта:	квартира
Год постройки:	2021
Площадь по экспликации БТИ (м2):	44,88
Высота потолков (м):	2,75; 2,83
Количество этажей/уровней:	1
Этаж/этажность в доме:	3/5
Тип снабжения варочного оборудования:	электрическое
Планируемый бюджет на комплектацию интерьера:	10000000
Количество помещений:	6
Имеющаяся мебель:	нет
Дополнительно:	современный практичный интерьер. Свободная планировка, нейтральные оттенки, контрастные элементы, черно-белая графика

Наименование помещения	Мебель	Оборудование	Пожелания по освещению	Напольное покрытие	Отделка стен	Отделка потолка	Примечания
Прихожая	пуфик/скамья, зеркало, консоль/комод, коврик	домофон	треки, точечные, бра, скрытая подсветка, свет нейтральный	керамогранит/ микроцемент	микроцемент	ГК под отделку микроцементом- на усмотрение дизайнера	плинтус скрытого монтажа везде
Гардеробная	открытая система хранения, гладильная доска, место для чемодана, витрина для аксессуаров	роутер, эл щиток, утюг, отпариватель, робот- пылесос	треки, точечные, скрытая подсветка, свет нейтральный	керамогранит/ микроцемент	покраска	ГК под покраску- на усмотрение дизайнера	
Санузел	ванна, душ, раковина с тумбой, унитаз, гиг душ, шкафчик	водяной/электрический полотенцесушитель, стиральная машина на 400	точечные, скрытая подсветка, подвес, свет теплый/нейтральный	керамогранит/ микроцемент	керамогранит, камень	ГК под покраску	дверь скрытого монтажа
Кухня-гостиная	небольшой гарнитур, матовые гладкие фасады, скрытые ручки, мойка, обеденный стол до 4 человек, 4 стула, 2 кресла/диван, столик, место для собаки	электр. варочная панель на 2 комф, духовой шкаф с СВЧ, холодильник небольшой, вытяжка, посудомойка 450, фильтр, телевизор, кофемашинка, чайник, телевизор, ноутбук, радиатор внутрипольный	подвесы над столом, треки, точечные, подсветка рабочей зоны, свет теплый/нейтральный	инженерная доска/ микроцемент	микроцемент, покраска, камень- на усмотрение дизайнера	ГК под покраску/отделку микроцементом- на усмотрение дизайнера	розетка около стола, тюль, шторы скрытого монтажа, кашпо с автополивом, картина
Спальня	кровать с мягким изголовьем ширина спального места 1800, тумбочки, зеркало, кресло	радиатор внутрипольный	подвесы у кровати, треки, точечные, скрытая подсветка, торшер, свет теплый/нейтральный	инженерная доска	микроцемент, покраска, 3D панели, дерево, камень- на усмотрение дизайнера	ГК под покраску/отделку микроцементом- на усмотрение дизайнера	розетка около кресла, тюль, шторы скрытого монтажа, большое растение, картина
Балкон	2 кресла/диванчик столик	конвектор электрический	точечные, скрытая подсветка, бра, свет теплый/нейтральный	керамогранит	покраска, микроцемент, 3D панели, дерево, камень- на усмотрение дизайнера	ГК под покраску	тюль, шторы скрытого монтажа, растения, картина

Презентация доски Pinterest

[Ссылка на доску](#)



Изготовление Изделий Из Веревки >



Дизайн Интерьера Квартиры Ар >

The Lost Corner by 近境制作 - Design Apartment on Behance



Украшение Кофейных Столиков >



Дизайн Номера В Отеле Интерьер >



Темная Moda Мужская Moda >



Декорирование Интерьера Афри >

Singular Market УЧЕБНЫЙ ПРОЕКТ



Обстановка Спальни Декор Спал >



Высокая Moda Женская Moda >

QFU УЧЕБНЫЙ ПРОЕКТ

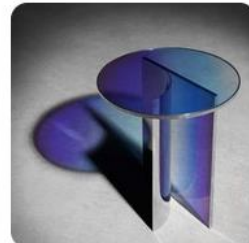


Челси Двухспальные Кровати >



Дизайн Дома Дизайн Стула Д >

App in coma УЧЕБНЫЙ ПРОЕКТ



Акриловая Мебель Мебель Из >

Светлана Макарова УЧЕБНЫЙ ПРОЕКТ



Дизайн Ванной Комнаты Дизайн >



Внутренние Стены Дизайн Потол >



Дизайн Домашнего Освещения >

Piedra Collection lighting: the new classic. Handcrafted from a range of marble an... 84

l'aviva home УЧЕБНЫЙ ПРОЕКТ



Узоры Стена Уход Каменные >



Интерьер Ванной Комнаты Ванны >

Тренды интерьера ванной 2021 года 33

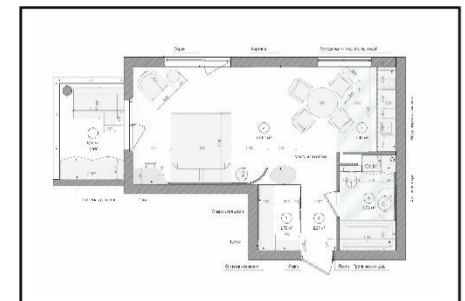
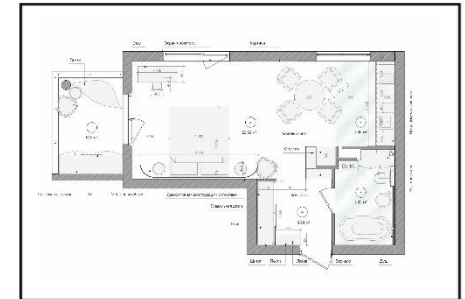
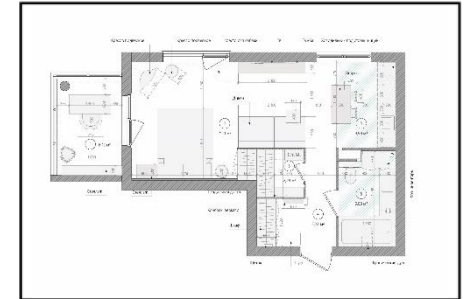
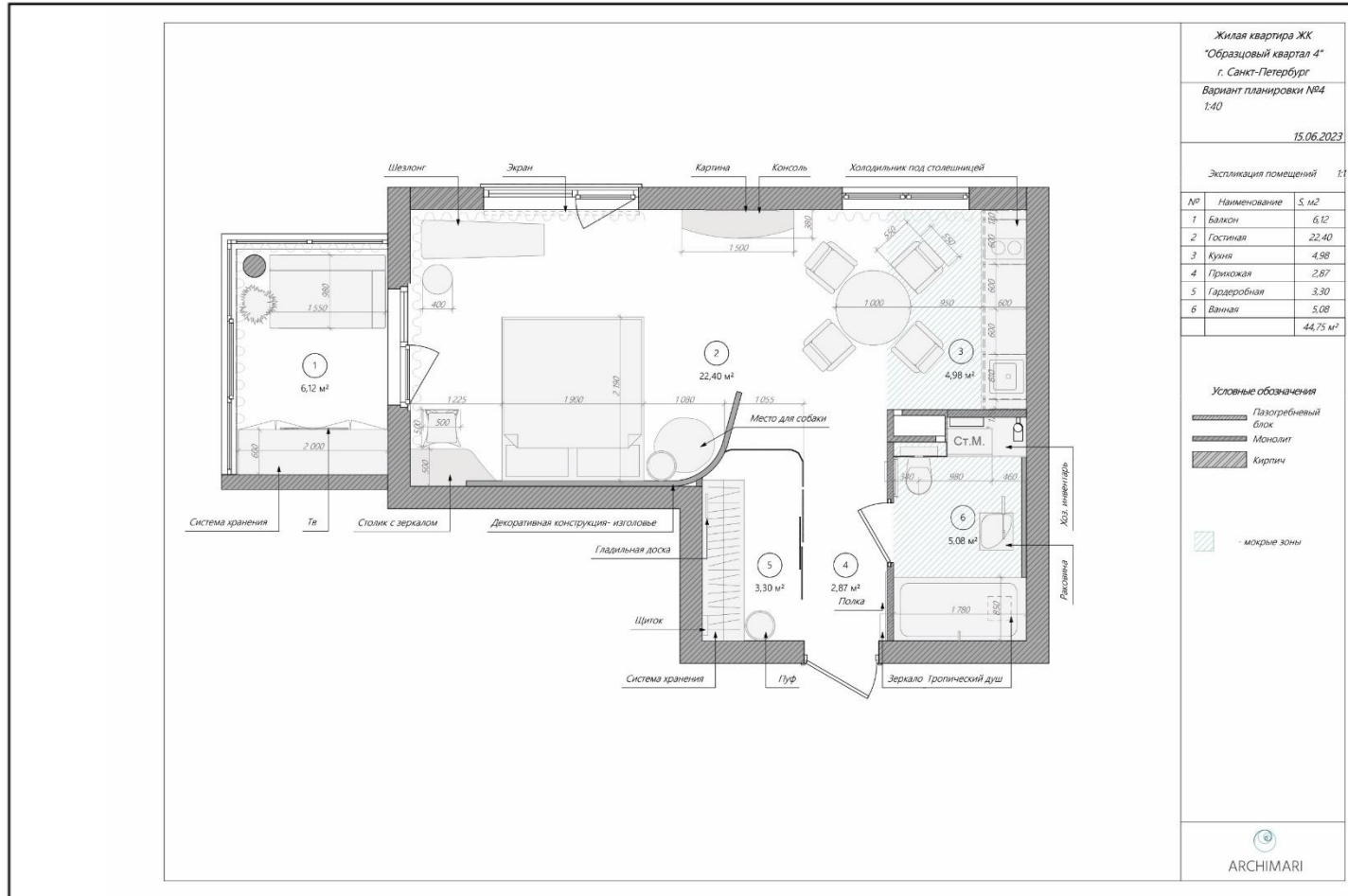


Современный Дизайн Неокласс >

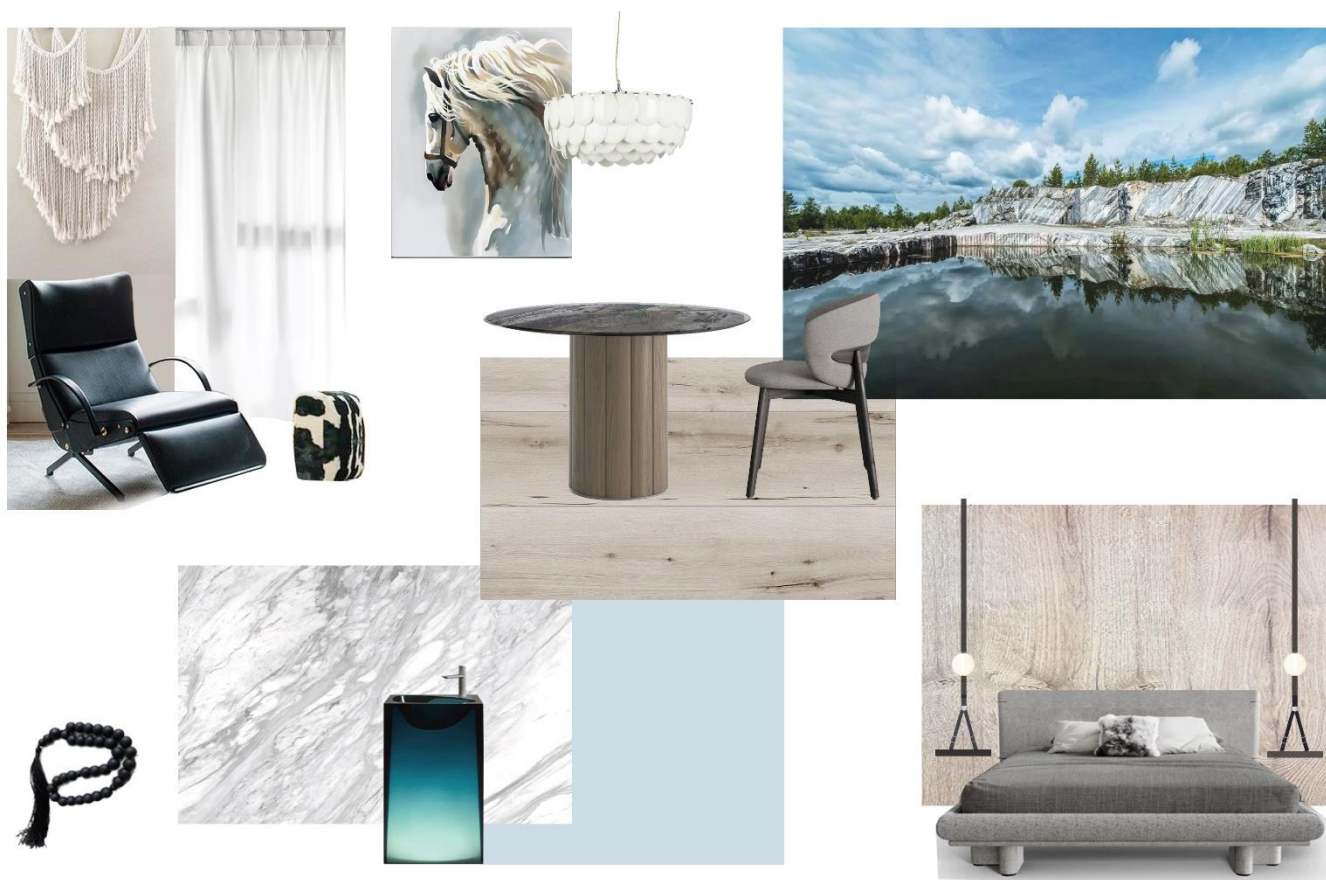
Zieta at IMM 2019 - ZIETA

ПЛАНИРОВОЧНОЕ РЕШЕНИЕ
Финальный вариант:

Поиск решения:



МУДБОРД



Поиск решения:



Концепция интерьера "Сила Духа": Атмосфера спокойствия и тишины, где есть воздух и глубина. Природные оттенки, натуральные тактильные материалы, простые формы придают устойчивость интерьеру, а изделия ручной работы делают его уникальным, самобытным и многогранным.

КОЛЛАЖ КУХНИ-ГОСТИНОЙ



Поиск решения:



КОЛЛАЖ СПАЛЬНИ



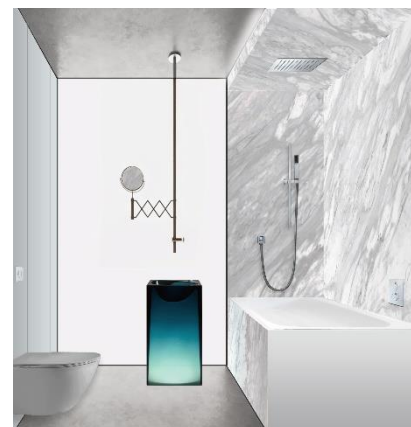
Поиск решения:



КОЛЛАЖ ВАННОЙ КОМНАТЫ



Поиск решения:



АКСОНОМЕТРИЯ ОБЪЕКТА SKETCHUP



ARCHIMARI

АРХИТЕКТОР МАРИЯ КУДРЯВЦЕВА

ВИЗУАЛИЗАЦИЯ ПРИХОЖЕЙ



Ссылка на панораму или QR-код: [панорама](#)

ВИЗУАЛИЗАЦИЯ ПРИХОЖЕЙ



Ссылка на панораму или QR-код: [панорама](#)

ВИЗУАЛИЗАЦИЯ КУХНИ-ГОСТИНОЙ



Ссылка на панораму или QR-код: [панорама](#)

ВИЗУАЛИЗАЦИЯ СПАЛЬНИ



Ссылка на панораму или QR-код:

ВИЗУАЛИЗАЦИЯ СПАЛЬНИ



Ссылка на панораму или QR-код: [панорама](#)

ВИЗУАЛИЗАЦИЯ СПАЛЬНИ



Ссылка на панораму или QR-код: [панорама](#)

АНИМАЦИЯ

Наименование: текст

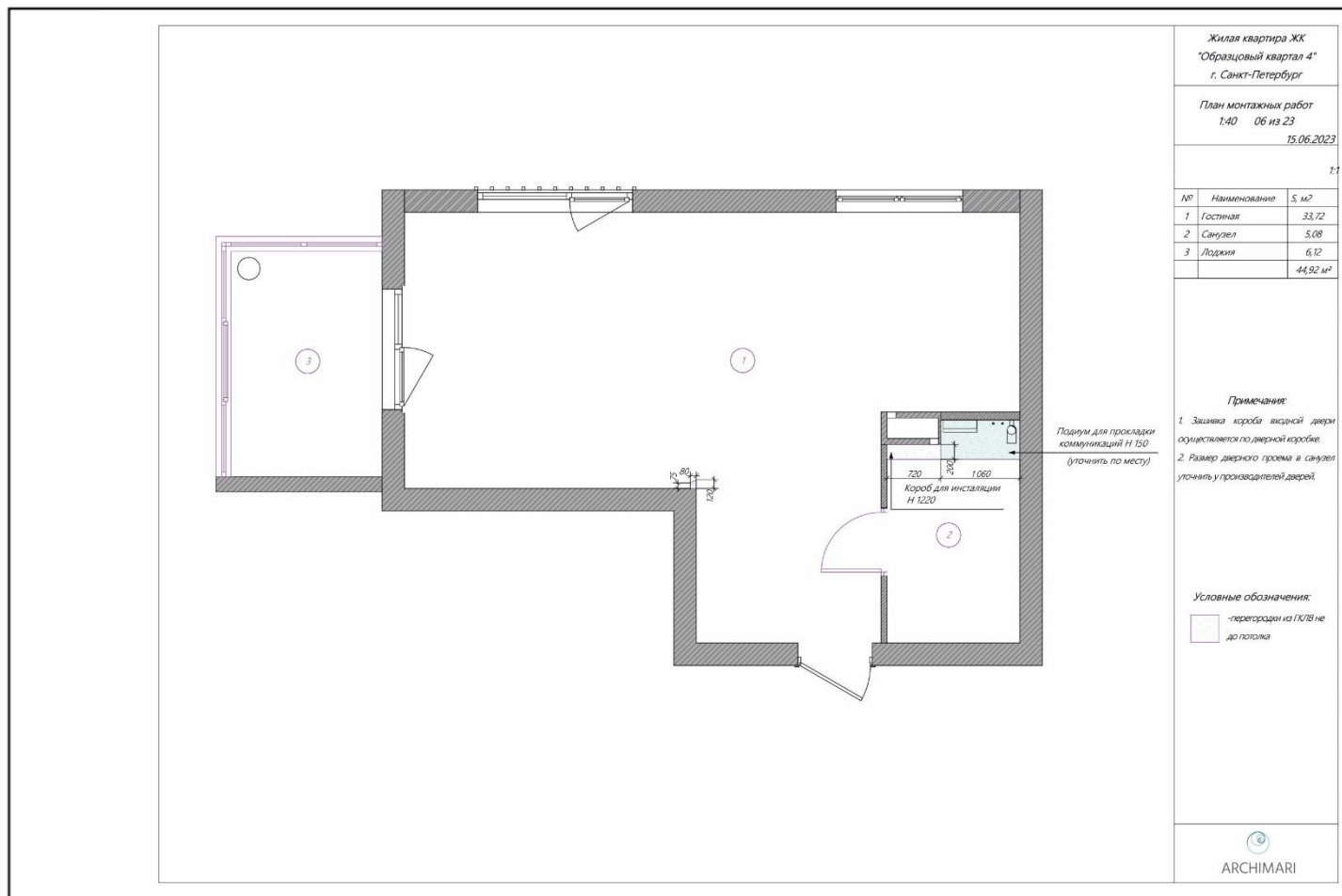


Ссылка на видео-ролик (файл .avi/.mkv) :

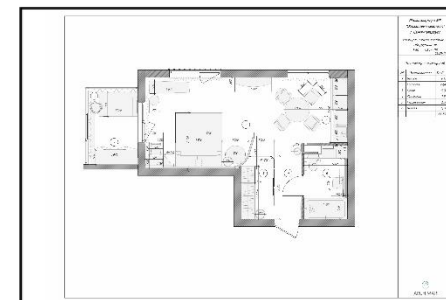
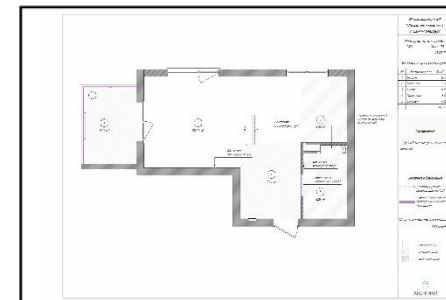
[видео](#)

ЧЕРТЕЖИ

План монтажных работ:



Другие чертежи

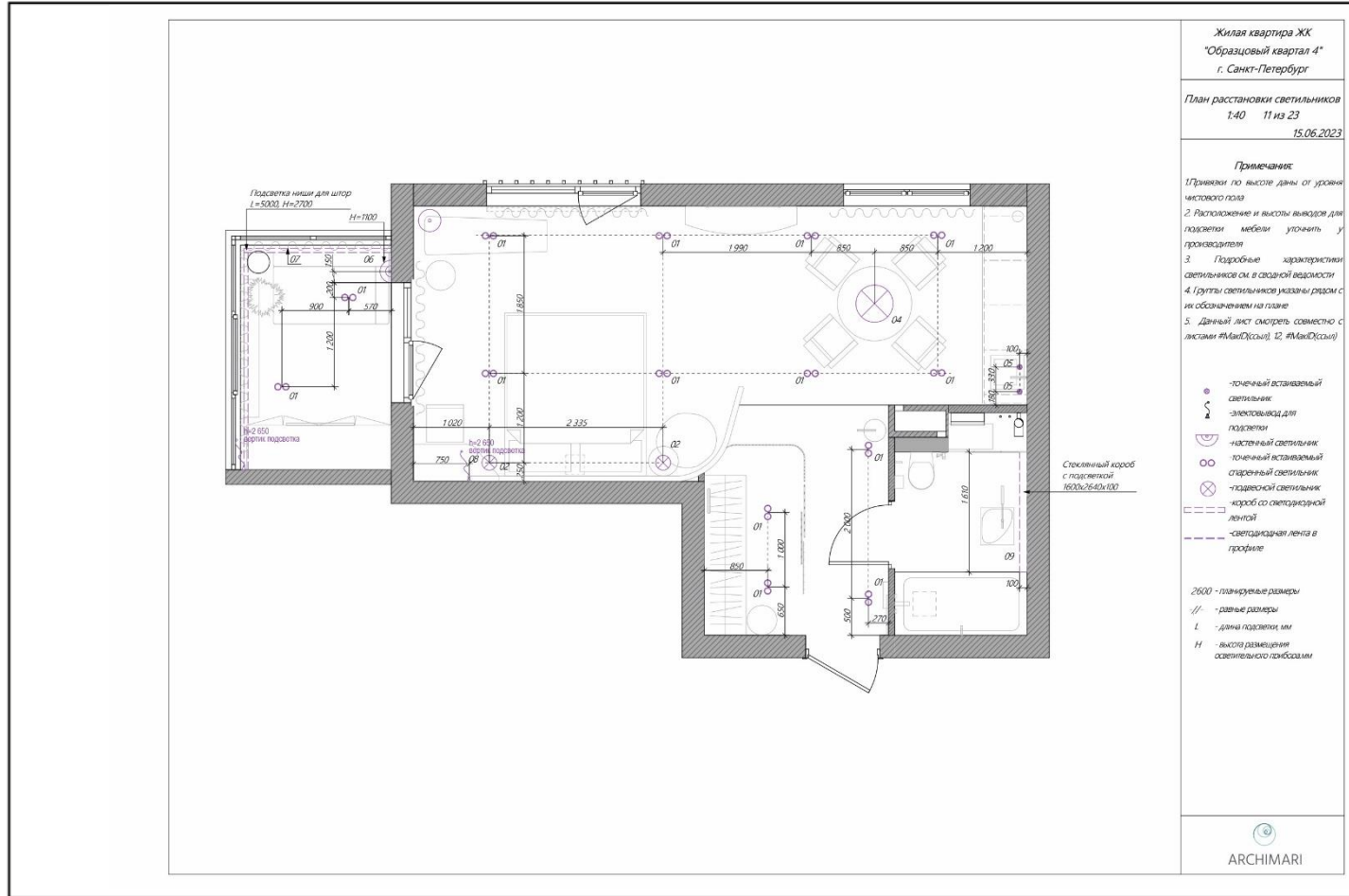


Ссылка на весь пакет чертежей:

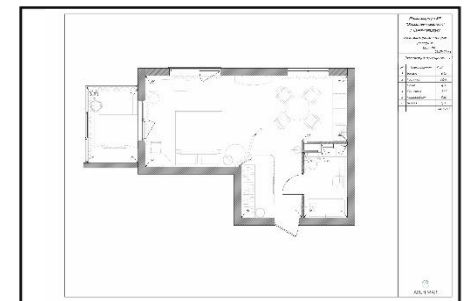
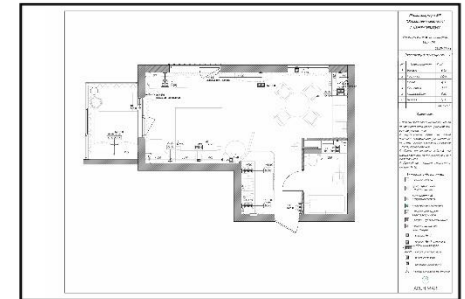
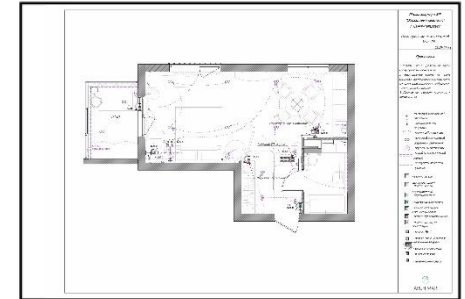
[проект](#)

ЧЕРТЕЖИ

План расстановки светильников:



Другие чертежи



Ссылка на весь пакет чертежей:

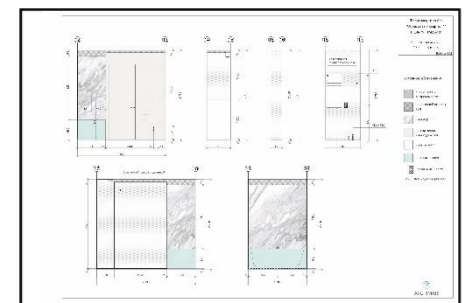
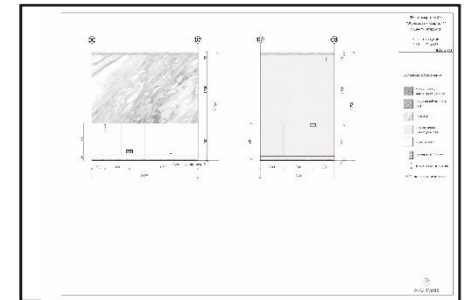
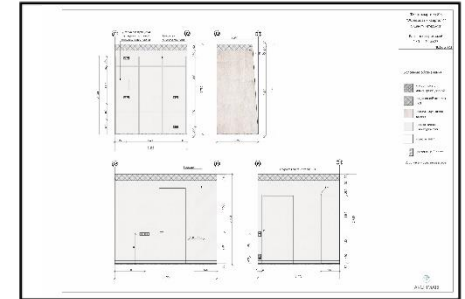
[проект](#)

ЧЕРТЕЖИ

Развёртки стен гостиной

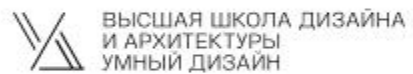


Другие развёртки стен:



Ссылка на весь пакет чертежей:

[проект](#)



Автор Кудрявцева Мария Игоревна

2023