



**Хабибуллина  
Айгуль Винеровна**

### ОБРАЗОВАНИЕ

1. 2022-2023 Высшая школа дизайна и архитектуры Умный Дизайн, дизайнер интерьера (креативщик)
2. 2016-2018 Казанский Государственный Архитектурно-Строительный Университет, Архитектура-градостроительство (магистратура)
3. 2011-2016 Оренбургский Государственный Университет, Архитектура

### ОПЫТ РАБОТЫ

- 2023 Работаю дизайнером интерьера
- 2018 - 2023 Студии дизайна по всей России, работала чертёжницей и визуализатором удалённо
- 2016 - 2018 Студия дизайна Валерии Шигаповой, работала чертёжницей

### ВЛАДЕНИЕ ПРОГРАММАМИ

1. Revit
2. Achicad
3. 3dsMax (Corona)
4. SketchUp

### ЛИЧНЫЕ КАЧЕСТВА

- Достигаю поставленных целей
- Ответственная
- Люблю творчество в самых разных проявлениях
- Быстро принимаю решения

### ДОПОЛНИТЕЛЬНАЯ ИНФОРМАЦИЯ

- 1999-2008 Детская музыкальная школа №3, г.Стерлитамак
- 2009 Центр образования Истра, г. Стерлитамак
- 2007-2011 Детская Художественная Школа №1, г. Стерлитамак
- 2019 Курс «3D Качалка» Ильи Изотова (3dsMax, интерьер)
- 2021 Курс «3D Качалка» Ильи Изотова (3dsMax, экстерьер)



**Хабибуллина  
Айгуль Винеровна**

## ЭТАПЫ РАБОТ

### 1. Составление технического задания

- 1) Предварительное общение по телефону или мессенджеру.
- 2) Встреча на объекте, заключение Договора на дизайн-проектирование.
- 3) Обмер помещений. Фотофиксация.
- 4) Анкетирование (примерно 1-2 часа) удобным для Вас способом
- 5) Встреча для согласования технического задания.

### 2. Планировочное решение

- 1) Проектирование планировочных решений – 2-3 варианта.
- 2) Корректировка и создание окончательного варианта.

### 3. Концептуальное решение.

- 1) Анализ стилевого решения пространства (референсы, коллажи).
- 2) На основе коллажей и утверждённого планировочного решения создание 3д визуализаций.

### 4. Схемы реализации и сводные ведомости

## СРОКИ РАБОТ (пример для 100 кв.м)

- 1 этап, от 3-х до 5 рабочих дней
- 2 этап, от 10 рабочих дней
- 3 этап, от 40 рабочих дней
- 4 этап, от 15 рабочих дней

## СТОИМОСТЬ РАБОТ

- 2800р. за кв.м - полный дизайн проект
- 800р. за кв.м - визуализация в 3ds Max
- 1000р. за кв.м - проектирование и чертежи

## УСЛОВИЯ РАБОТЫ

- удалённо / в офисе (готова к переезду)



Студия Дизайна  
Айгуль Хабибуллиной

# ТЕХНИЧЕСКОЕ ЗАДАНИЕ ПРОЕКТА

Легенда о заказчике:

## Заказчик:

**Элеонора, 21 год**

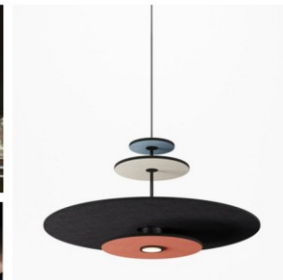
Студентка Санкт-Петербургской государственной консерватории имени Н.А. Римского-Корсакова.

Влюблена в классическую музыку, и в то же время вдохновляется произведениями современных художников, архитекторов, скульпторов.

Образ жизни насыщенный: большое количество времени занимают совершенствование навыков игры на фортепиано, сама учёба в консерватории. В свободное время предпочитает читать книги и журналы, заниматься саморазвитием (конный спорт), встречаться с друзьями, гулять по историческим улицам Санкт-Петербурга, ходить на концерты и выставки современного искусства.

## Предпочтения в интерьере:

1. Интерьер в стиле минимализм, возможно в сочетании с классикой
2. Плавные, закруглённые формы мебели, светильников, элементов помещений;
3. Выраженный контраст в цветах, присутствие глубоких, насыщенных цветов;
4. Ощущение воздушности и лёгкости от пространства;
5. Важно подобрать оптимальное место для фортепиано.



Студия Дизайна  
Айгуль Хабибуллиной





# ТЕХНИЧЕСКОЕ ЗАДАНИЕ ПРОЕКТА

ТЗ из анкеты

## Техническое задание

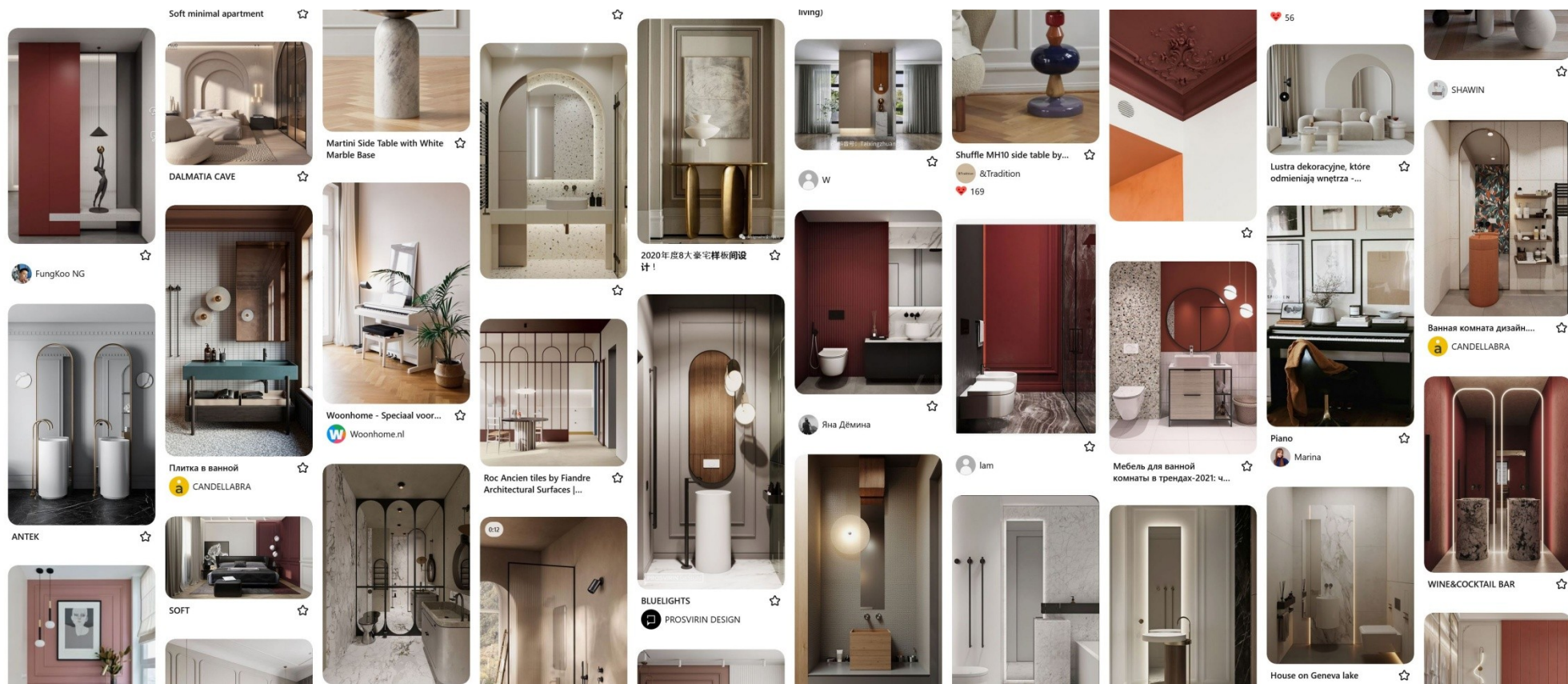
к Договору № \_\_\_\_\_ от "\_\_\_" \_\_\_\_\_ 20\_\_ г.

Заказчик:	Элеонора
Адрес (город, улица, корпус, дом, кв.):	г. Санкт-Петербург ЖК "Образцовый квартал" 4
Проектное наименование объекта:	Образцовый квартал
Тип объекта:	Квартира
Год постройки:	2019 год
Площадь по экспликации БТИ (м2):	44,88 кв.м
Высота потолков (м):	2,835 м на балконе, 2,750м
Количество этажей/уровней:	1
Этаж/этажность в доме:	2 этаж
Тип снабжения варочного оборудования:	Электрический
Планируемый бюджет на комплектацию интерьера:	250 000р.за кв.м (включает услуги строителей)
Количество помещений:	3
Имеющаяся мебель:	нет
Дополнительно:	Шумоизоляция по контуру, замена радиаторов/конвекторов, замена остекления

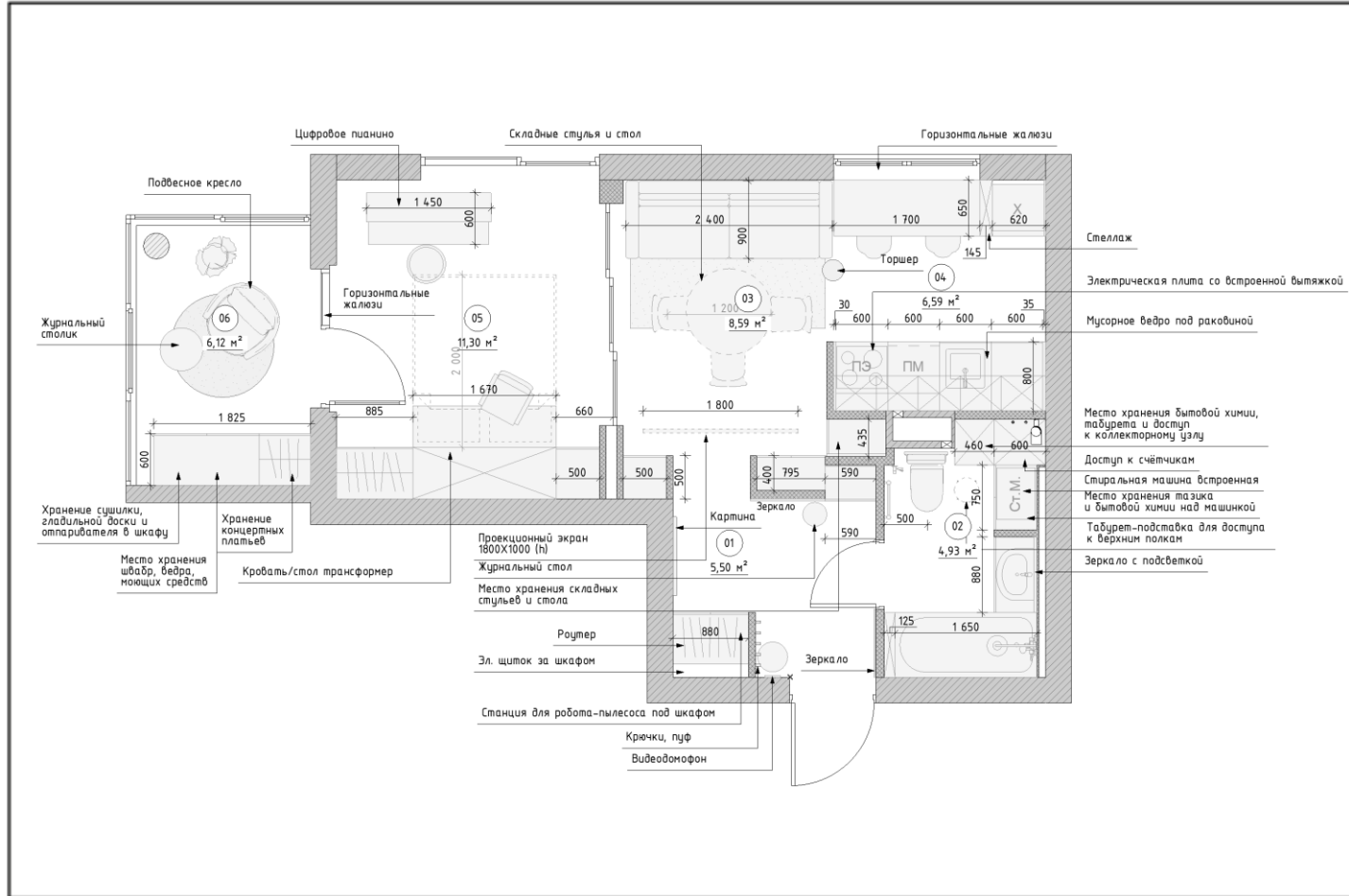
Наименование помещения	Мебель	Оборудование	Пожелания по освещению	Напольное покрытие	Отделка стен	Отделка потолка	Элементы интерьера, текстиль	Примечания
Прихожая	Гардеробный шкаф (фасады с лёгкой фрезеровкой, гладкие дизайнерские ручки/скрытого монтажа), пуф (банкетка), зеркало	Выключатели обычные. Радиаторы: внутрипольный/чугунный дизайнерский/стандартный /высокий. Сплит система	Тёплый свет. Освещение на усмотрение дизайнера (без слотов)	Внешний вид используемого деревянного покрытия: селек. Вид раскладки: прямая широкая доска/разноформатная доска/французская влка	На выбор дизайнера: покраска, обои, микроцемент, декоративные стеновые панели, стеклоблоки, камень. Минимальное использование лепнины	Покраска, возможен цветной потолок	Двери, обычный короб/скрытый короб/увеличенная высота/высота в потолок/раздвижная/раздвижная система/стеклянные перегородки. Отделка откосов и материал подоконников. Искусственный камень/молдинг/ декоративная штукатурка. Плинтус: щелевой/скрытый. Ковры у дивана в гостиной и у кровати в спальне. Шторы блэкаут, тюль.	Сочетание классики и минимализма: плавные закруглённые формы мебели, элементов помещений, светильников. Подобрать оптимальное место для хранения для концертных платяев, спортивной сумки. Цвета в интерьере на контрасте: оттенки бежевого, белый (молочный), вишнёвый, сложный сине-зелёный (приглушённый), чёрный (в каких-то деталях: тёмное обрамление зеркала, возможно наличие тёмного цвета в сантехнике (ванны, гигиенический душ и т.д.) в картине, в мебели или в светильниках. Но тёмного цвета должно быть немного. Интерьер преимущественно светлый. Яркий цвет может быть на стене, на потолке. Ярким акцентом может быть мебель. Нежелательные цвета: жёлтый, салатовый, персиковый, розовый. Насчёт металла в интерьере есть сомнения. Выбор на усмотрение дизайнера. Использование зелени: "не принципиально". Нежелательны в интерьере: стены под кирпич, под бетон, открытая вытяжка, многоуровневые потолки. По ощущениям интерьер должен быть лёгким и воздушным. Вдохновляют произведения современных художников, архитекторов, скульпторов.
Кухня-гостиная	Диван (необычная закруглённая форма в идеале. Материал мягкий, велюровый). Кухонный гарнитур (дизайнерские ручки/скрытого монтажа, фасады с лёгкой фрезеровкой/гладкие, с затемнённым/обычным стеклом/с рифлением, столешница из искусственного камня, фартук широкоформатный керамогранит/материал столешницы/необычный вариант), остров/барная стойка, стулья с мягким сиденьем в трендовой форме, стол со столешницей из искусственного камня+варианты дизайнера. Цифровое пианино, стеллаж для книг	Холодильник 600мм (встроенный), морозильная камера 600мм(встроенная), электрическая варочная панель (300 либо 600 мм), духовой шкаф 600мм, ПММ 450мм, вытяжка встроенная, кофемашина встроенная / на столе, диспенсер, фильтры для воды, электрочайник на столешнице, ТВ (если поместится)	Подсветка в гардеробном шкафу.	Подсветка в остеклённых кухонных шкафчиках, освещение рабочей зоны кухонного гарнитура.	Керамогранит/керамическая плитка (крупноформатный)			
Спальня	Кровать шириной от 1600мм, матрас ортопедический (вид кровати на усмотрение дизайнера. Материал точно не кожа), зеркало с туалетным столиком, пуфик. Гардеробный шкаф и рабочий стол - туалетный столик(если возможно разместить)	Ноутбук	Зеркало с подсветкой, бра либо подвесы рядом с кроватью.	Зеркало с подсветкой	Керамогранит/керамическая плитка на кухне (крупноформатный), паркет/паркетная инженерная доска в гостиной			
Санузел	Тумба под раковиной (подвесная), пенал, зеркало	Ванна встроенная, унитаз подвесной со скрытой установкой, смеситель встроенный в раковину/стену, душевая лейка/ручной душ, гигиенический душ с функцией гидромассажа, полотенцесушитель электрический, фен, ирригатор, стиральная и сушильная машины, встроенные в колонну						
Балкон	Подвесное кресло, место хранения для бытовых предметов				Керамогранит/керамическая плитка			

# ТЕХНИЧЕСКОЕ ЗАДАНИЕ ПРОЕКТА

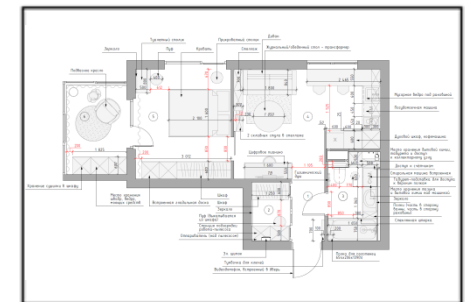
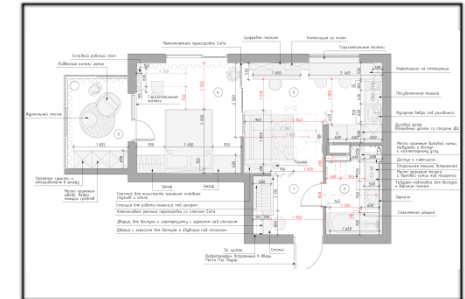
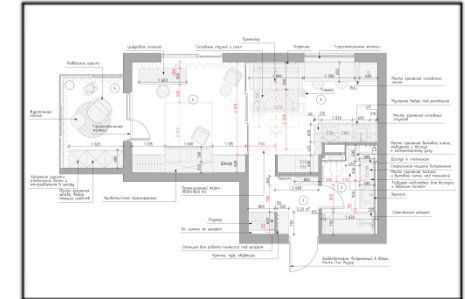
## Презентация доски Pinterest



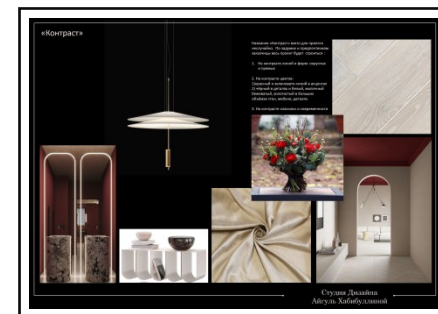
ПЛАНИРОВОЧНОЕ РЕШЕНИЕ  
Финальный вариант:



Поиск решения:



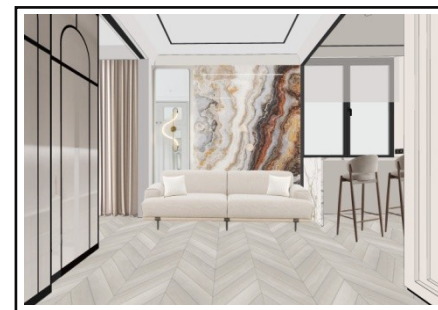
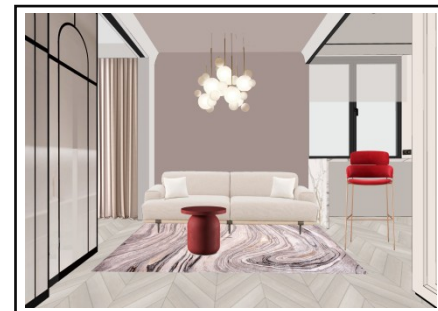
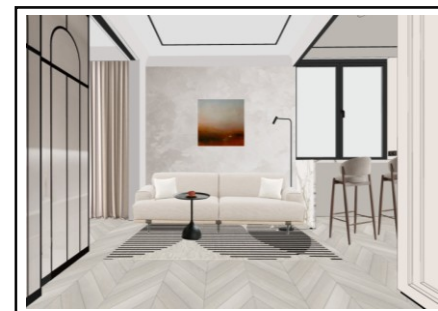




# КОЛЛАЖИ

Наименование помещения: гостиная

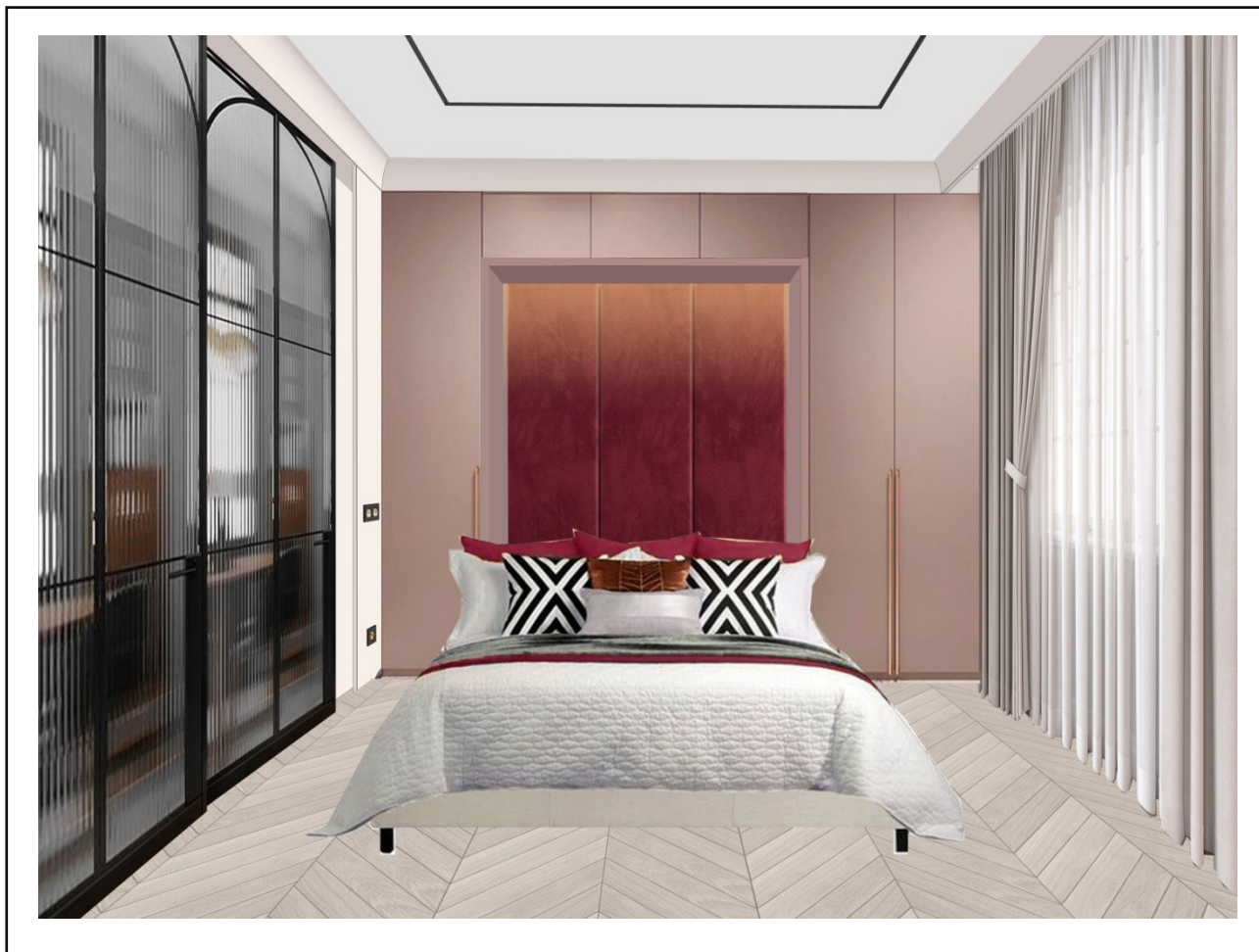
Поиск решения:



# КОЛЛАЖИ

Наименование помещения: спальня

Поиск решения:





# КОЛЛАЖИ

Наименование помещения: ванная комната

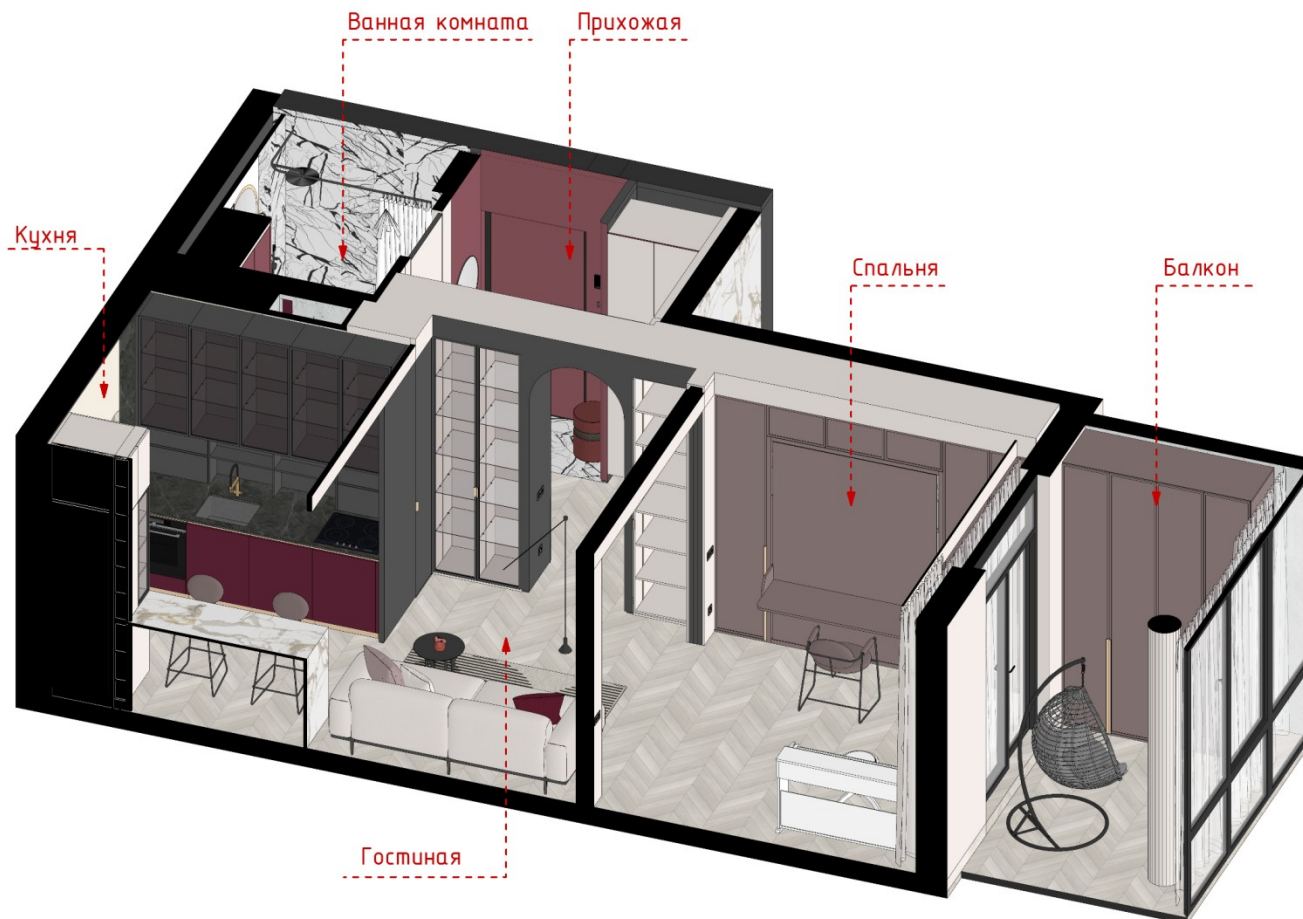
Поиск решения:





# АКСОНОМЕТРИЯ ОБЪЕКТА SKETCHUP

Вид с двумя скрытыми стенами и потолком



# ВИЗУАЛИЗАЦИЯ

Наименование помещения: Прихожая



Ссылка на панораму: <https://kuula.co/edit/50Z3T/collection/7JfCR>



video intercom

ВИЗУАЛИЗАЦИЯ

Наименование помещения: Прихожая



Ссылка на панораму: <https://kuula.co/edit/50Z3T/collection/7JfCR>





## ВИЗУАЛИЗАЦИЯ

Наименование помещения: Кухня-гостиная



Ссылка на панораму: <https://kuula.co/post/50M7J/collection/7Jlhp>



# ВИЗУАЛИЗАЦИЯ

Наименование помещения: Кухня-гостиная



Ссылка на панораму: <https://kuula.co/post/50M7J/collection/7Jlhp>





# ВИЗУАЛИЗАЦИЯ

Наименование помещения: Кухня-гостиная



Ссылка на панораму: <https://kuula.co/edit/50MNR/collection/7Jlhv>



## ВИЗУАЛИЗАЦИЯ

Наименование помещения: Кухня-гостиная



Ссылка на панораму: <https://kuula.co/edit/50MNr/collection/7Jlhv>





# ВИЗУАЛИЗАЦИЯ

Наименование помещения: Кухня-гостиная



Ссылка на панораму: <https://kuula.co/edit/50MNr/collection/7Jlhv>





## ВИЗУАЛИЗАЦИЯ

Наименование помещения: Кухня-гостиная-спальня



Ссылка на панораму: <https://kuula.co/edit/50M5b/collection/7Jlhj>



## ВИЗУАЛИЗАЦИЯ

Наименование помещения: Кухня-гостиная, спальня



Ссылка на панораму: <https://kuula.co/edit/50M5b/collection/7Jlhj>



# ВИЗУАЛИЗАЦИЯ

Наименование помещения: Ванная комната



Ссылка на панораму: <https://kuula.co/edit/50Mhh/collection/7JlhZ>



## ВИЗУАЛИЗАЦИЯ

Наименование помещения: Ванная комната



Ссылка на панораму: <https://kuula.co/edit/50Mhh/collection/7JlhZ>





АНИМАЦИЯ

Наименование: Видео-ролик



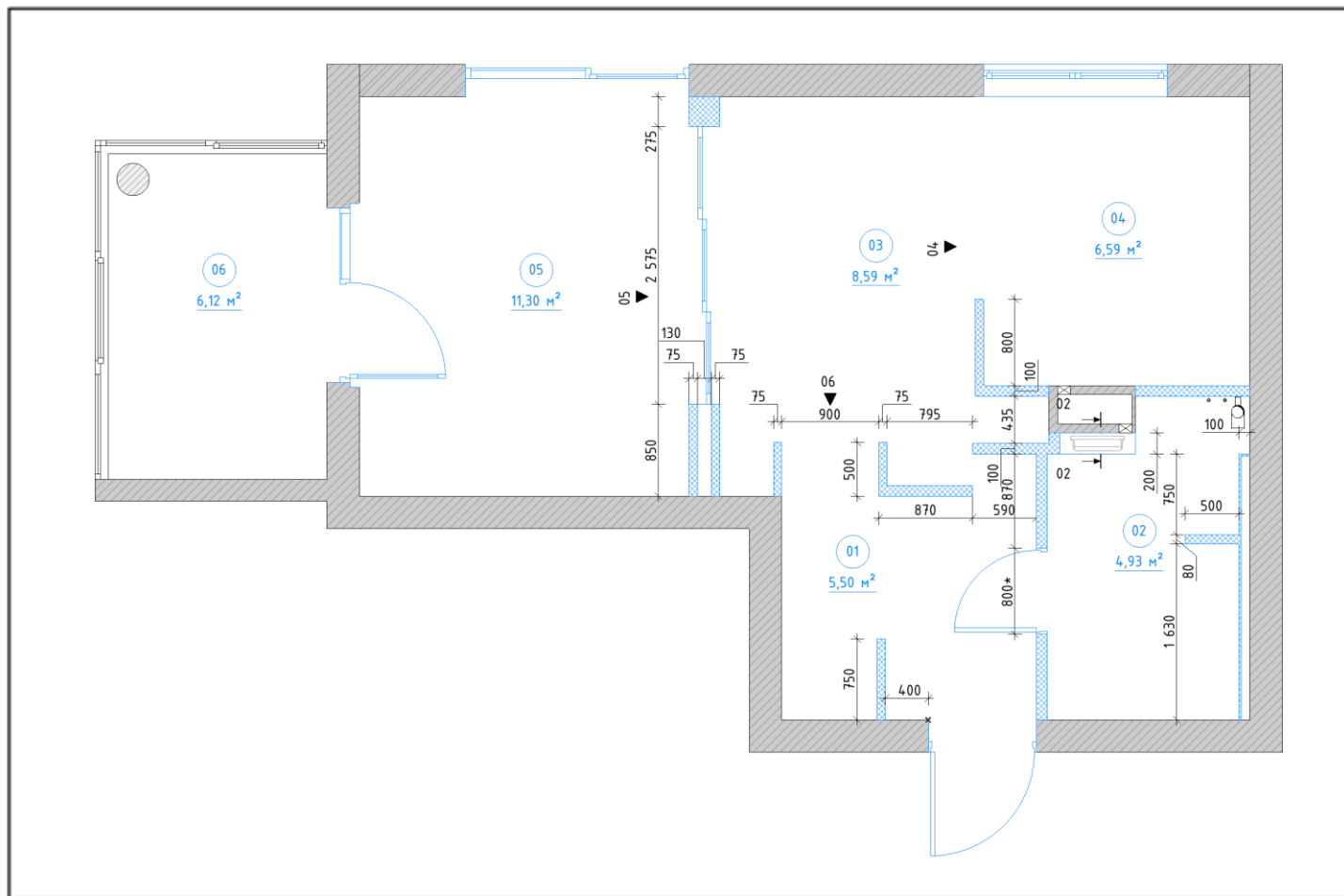
Ссылка на видео-ролик (файл .avi/.mkv) :

[https://drive.google.com/drive/folders/1AvPiDQwt97DXdf\\_a8LS-UG7M8j0tCRLm?usp=sharing](https://drive.google.com/drive/folders/1AvPiDQwt97DXdf_a8LS-UG7M8j0tCRLm?usp=sharing)

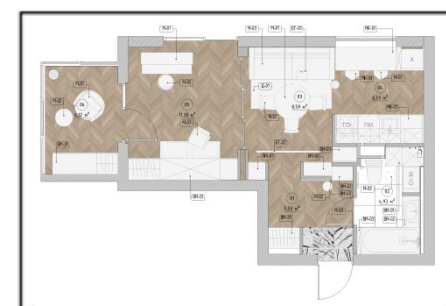
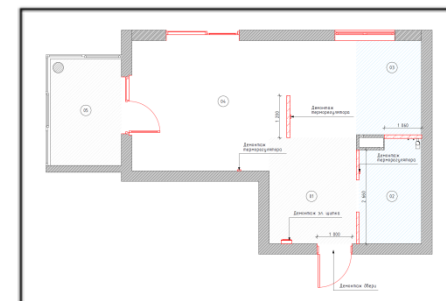
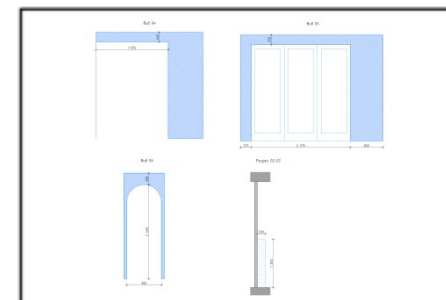


# ЧЕРТЕЖИ

План монтажных работ:



Другие чертежи



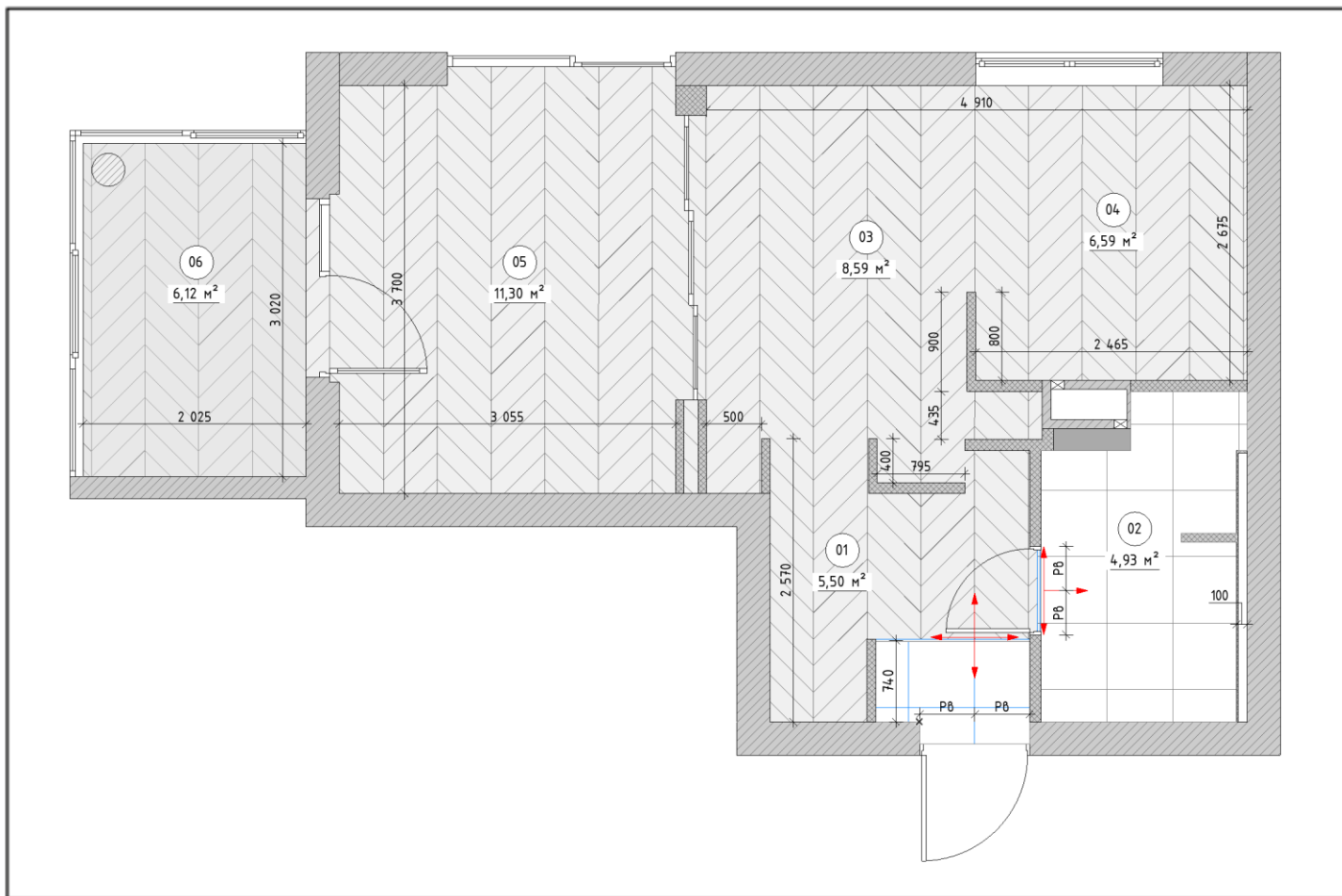
Ссылка на весь пакет чертежей:

[https://drive.google.com/drive/folders/1QShPr66utrB9GvneIBFn\\_F074aK6ajra?usp=drive\\_link](https://drive.google.com/drive/folders/1QShPr66utrB9GvneIBFn_F074aK6ajra?usp=drive_link)

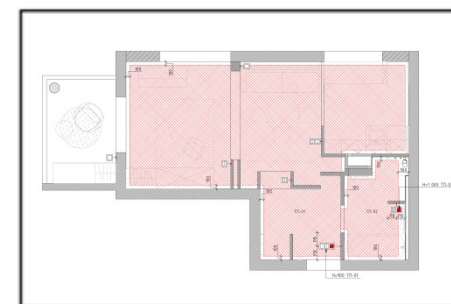
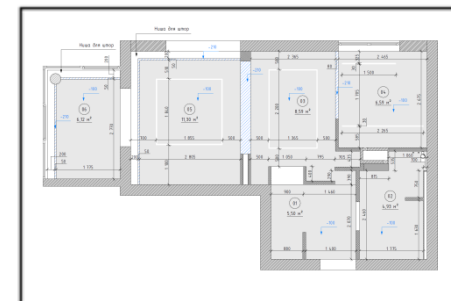
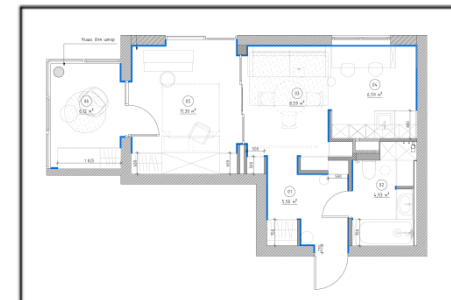


## ЧЕРТЕЖИ

План напольных покрытий:



Другие чертежи



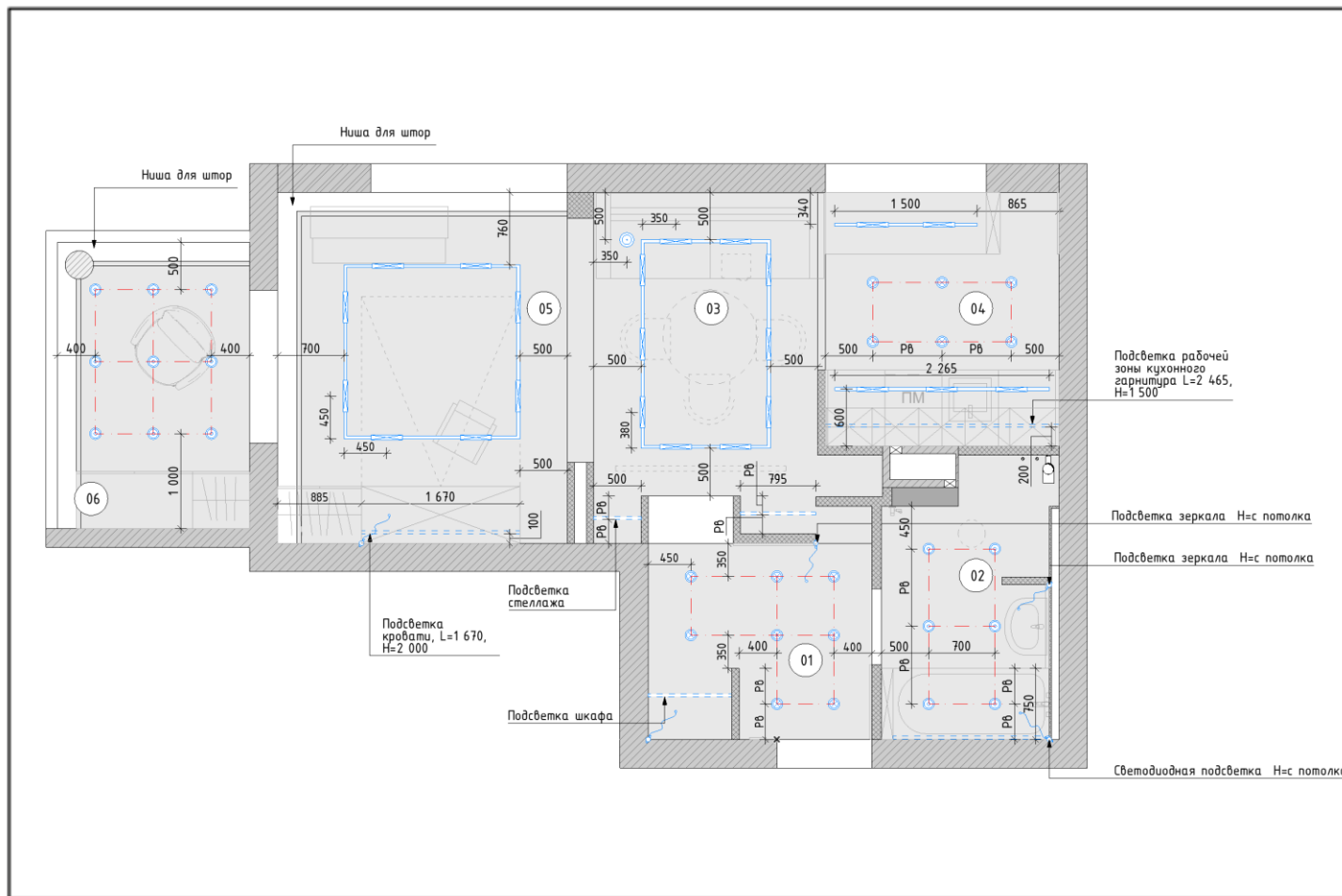
Ссылка на весь пакет чертежей:

[https://drive.google.com/drive/folders/1QShPr66utrB9GvneIBFn\\_F074aK6ajra?usp=drive\\_link](https://drive.google.com/drive/folders/1QShPr66utrB9GvneIBFn_F074aK6ajra?usp=drive_link)

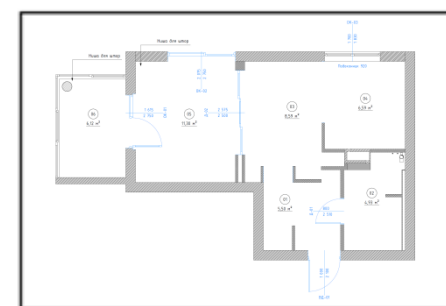
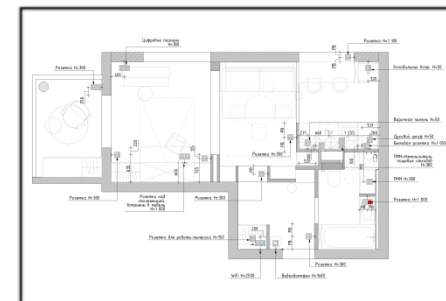


# ЧЕРТЕЖИ

План расстановки светильников:



Другие чертежи



Ссылка на весь пакет чертежей:

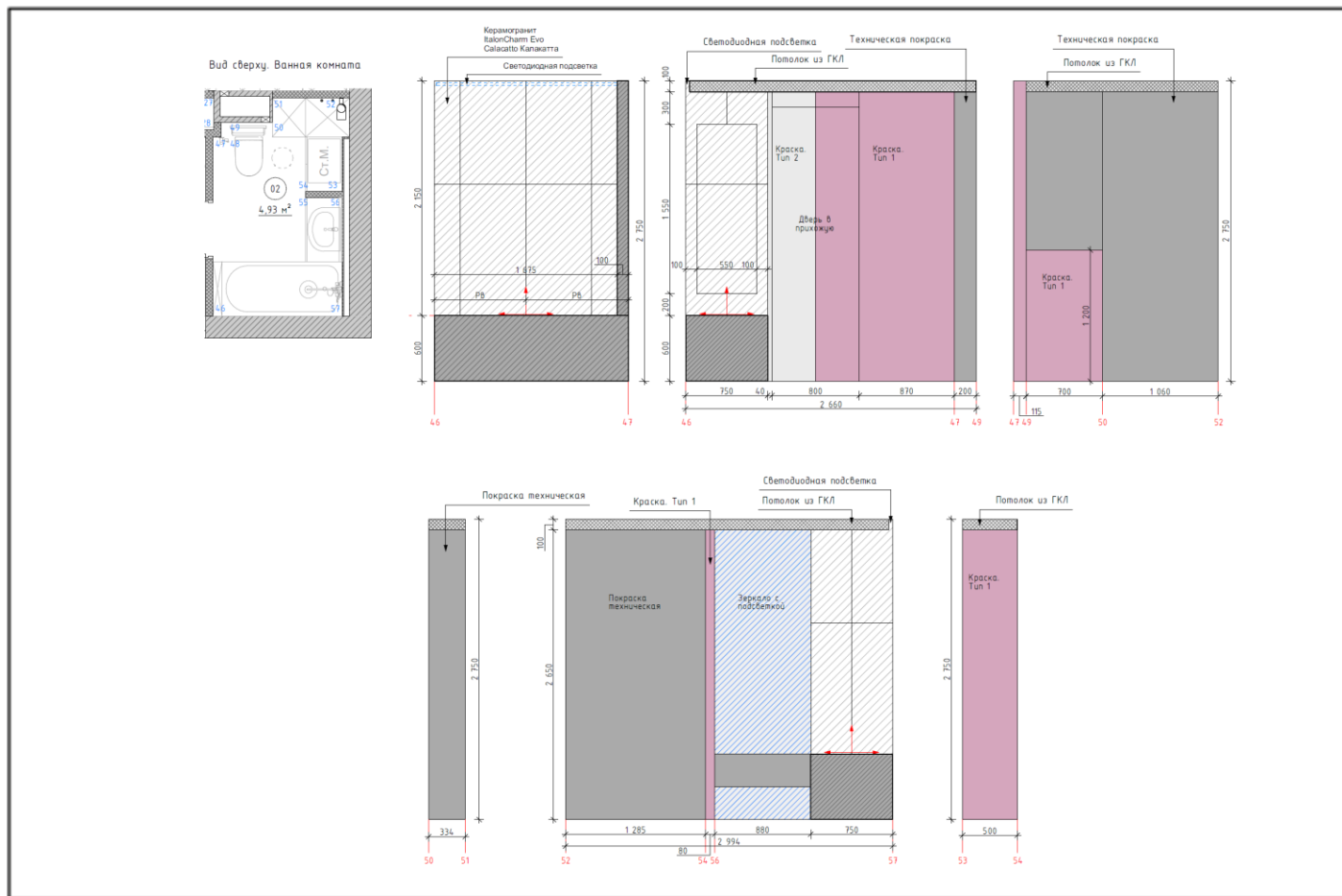
[https://drive.google.com/drive/folders/1QShPr66utrB9GvneIBFn\\_F074aK6ajra?usp=drive\\_link](https://drive.google.com/drive/folders/1QShPr66utrB9GvneIBFn_F074aK6ajra?usp=drive_link)



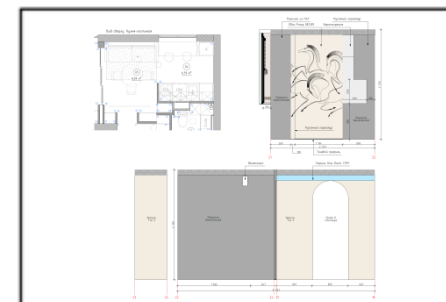


# ЧЕРТЕЖИ

## Развёртки стен. Ванная комната



## Другие развёртки стен:









Ссылка на весь пакет чертежей:

[https://drive.google.com/drive/folders/1QShPr66utrB9GvneIBFn\\_F074aK6ajra?usp=sharing](https://drive.google.com/drive/folders/1QShPr66utrB9GvneIBFn_F074aK6ajra?usp=sharing)


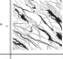
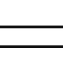




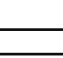
# СВОДНЫЕ ВЕДОМОСТИ



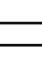
Название ведомости: Сантехническое оборудование



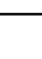



Наименование	Номер на плане	Ед. изм.	Характеристики					Количество	
			Изображение	Размер, мм	Материал/цвет	Тип монтажа	Примечания	Санузел1	Итого
Акриловая ванна Rosa Easy		шт.		750x1700	Акрил, белая	наружный	▼ Принципиальная позиция	1	1
Гигиенический душ STWORKI Ноттвиль NO-05b со смесителем		шт.		Длина шланга: 120 см Размер лейки: 3.5 см	Латунь, чёрный	наружный	▼ Принципиальная позиция	1	1
Душевой комплект Remer X Style X965020 С ВНУТРЕННЕЙ ЧАСТЬЮ, чёрный матовый		шт.		Длина шланга: 150 см Размер верхнего душа: 20 см Размер лейки: 4 см	Метал, чёрный	скрытый	▼ Принципиальная позиция	1	1
Комплект Унитаз подвесной Grossman GR-44555 Безободковый + Система инсталляции EWRIKA ProIT 0026-2020 + Инюпка смыва EWRIKA 0044 черная матовая		шт.				скрытый	▼ Принципиальная позиция	1	1
Полотенцесушитель электрический Vínsea VTD-10BE		шт.		ШхВ: 12,7x137 см	Нержавеющая сталь, чёрный	наружный	▼ Принципиальная позиция	1	1
Раковина VitrA Plural 7811B401-0016 высокая, матовая белая		шт.		ШхГ: 45x38 см	Фарфор, белый	наружный	▼ В форме глубокой чаши	1	1

Другие ведомости:

Наименование	Код	Ед. изм.	Изображение	Характеристики					Количество	
				Размер, мм	Материал/цвет	Тип монтажа	Примечания	Санузел1	Итого	
Трапециевидная раковина	888-01	шт.		450x380	Фарфор, белый	наружный	▼	1	1	
Раковина	888-02	шт.		450x380	Фарфор, белый	наружный	▼	1	1	
Раковина	888-03	шт.		450x380	Фарфор, белый	наружный	▼	1	1	

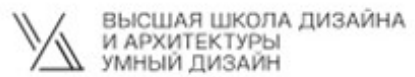
Наименование	Код	Ед. изм.	Изображение	Характеристики					Количество	
				Размер, мм	Материал/цвет	Тип монтажа	Примечания	Санузел1	Итого	
Раковина	888-04	шт.		450x380	Фарфор, белый	наружный	▼	1	1	
Раковина	888-05	шт.		450x380	Фарфор, белый	наружный	▼	1	1	
Раковина	888-06	шт.		450x380	Фарфор, белый	наружный	▼	1	1	

Наименование	Код	Ед. изм.	Изображение	Характеристики					Количество	
				Размер, мм	Материал/цвет	Тип монтажа	Примечания	Санузел1	Итого	
Унитаз	888-07	шт.		350x550	Фарфор, белый	скрытый	▼	1	1	
Унитаз	888-08	шт.		350x550	Фарфор, белый	скрытый	▼	1	1	
Унитаз	888-09	шт.		350x550	Фарфор, белый	скрытый	▼	1	1	

Наименование	Код	Ед. изм.	Изображение	Характеристики					Количество	
				Размер, мм	Материал/цвет	Тип монтажа	Примечания	Санузел1	Итого	
Сидельный стульчик	888-10	шт.		350x550	Фарфор, белый	скрытый	▼	1	1	
Сидельный стульчик	888-11	шт.		350x550	Фарфор, белый	скрытый	▼	1	1	
Сидельный стульчик	888-12	шт.		350x550	Фарфор, белый	скрытый	▼	1	1	
Сидельный стульчик	888-13	шт.		350x550	Фарфор, белый	скрытый	▼	1	1	
Сидельный стульчик	888-14	шт.		350x550	Фарфор, белый	скрытый	▼	1	1	
Сидельный стульчик	888-15	шт.		350x550	Фарфор, белый	скрытый	▼	1	1	

Ссылка на сводные ведомости: <https://drive.google.com/drive/folders/1J8Z-Y3NXvmrS1f24wVKxEqEG7loIn9-E?usp=sharing>





Хабибуллина Айгуль Винеровна

2023