



**АБУЯНЧИКОВА
ЕЛИЗАВЕТА
ВЛАДИМИРОВНА**

ОБРАЗОВАНИЕ

1. 2013-2017 г.
Университет «ИТМО»
Бакалавр, «Лазерная техника
и лазерные технологии»

2. 2017-2019 г.
Университет «ИТМО»
Магистр,
«Техническая физика»

ОПЫТ РАБОТЫ

- С 2019 г. Работаю над созданием чертежей для дизайн-проектов

ВЛАДЕНИЕ ПРОГРАММАМИ

1. Archicad
2. SketchUp
3. Photoshop

ЛИЧНЫЕ КАЧЕСТВА

- Коммуникабельная
- Стрессоустойчивая
- Умею находить способы взаимодействия с разными людьми
- Не теряюсь в сложных ситуациях, а продумываю варианты решения
- Много учусь и быстро усваиваю информацию
- Если поставила цель, то строго следую по намеченному пути



**АБУЯНЧИКОВА
ЕЛИЗАВЕТА
ВЛАДИМИРОВНА**

ЭТАПЫ РАБОТ

1. Составление ТЗ проекта: анкетирование, сбор данных для дальнейшей работы, замеры и разработка обмерного плана
2. Проектирование: разработка планировочного решения и детализация объёма
3. Визуализация: создание визуализаций каждого помещения
4. Схемы реализации: разработка полного комплекта чертежей и сводных ведомостей

СРОКИ РАБОТ

1. Составление ТЗ: срок выполнения 9 рабочих дней
2. Проектирование: срок выполнения 14 рабочих дней без учета времени на согласование вариантов планировочных решений
3. Визуализация: срок выполнения 28 рабочих дней
4. Схемы реализации: срок выполнения 45 рабочих дней

СТОИМОСТЬ РАБОТ

- Разработка дизайн-проекта 1800 р. за кв.м.

УСЛОВИЯ РАБОТЫ

- удалённо

Жилая квартира ЖК «Георг Ландрин»
г. Санкт-Петербург



ТЕХНИЧЕСКОЕ ЗАДАНИЕ ПРОЕКТА

Легенда о заказчике:

Абуянчикова
Елизавета

ЕЛИЗАВЕТА, 26 ЛЕТ

Работает дома, дизайнер, любит читать. В доме должно быть много мест хранения, закрытых. Поменьше визуального шума. Нестандартные предметы интерьера приветствуются

АРТУР 30 ЛЕТ

Увлекается видеоиграми и электроавтомобилями. Пожелание сделать систему Умный дом

Работает в сфере B2B услуг с корпоративными клиентами. Часто берет работу на дом

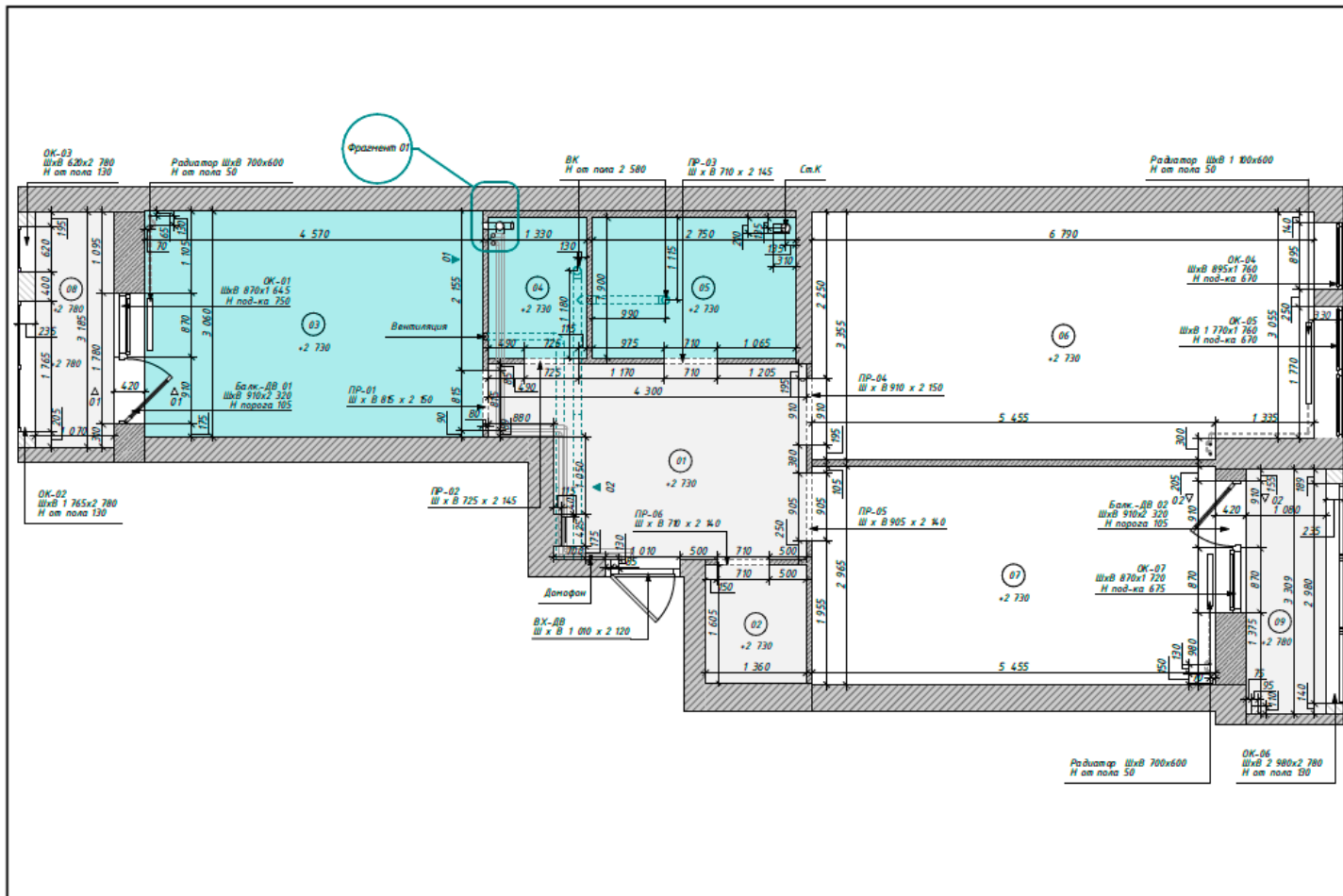
АЛЕКСАНДРА 1 ГОД

Маленький ураган. Обязательно нужно пространство для активного времяпровождения и оформление комнаты по системе Монтессори

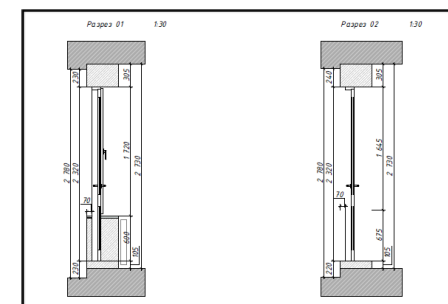
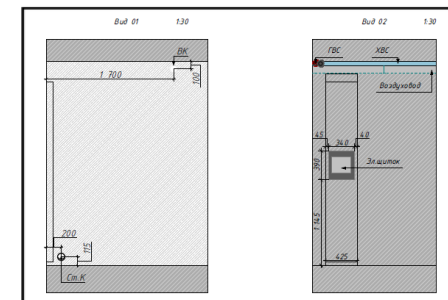
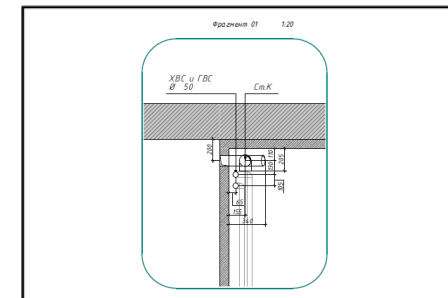
Еще один член семьи- кот Ричард.



ОБМЕРНЫЙ ПЛАН С детализацией и узлами:



Детализация, узлы:



Ссылка на весь пакет чертежей: [Пакет чертежей](#)

ТЕХНИЧЕСКОЕ ЗАДАНИЕ ПРОЕКТА ТЗ из анкеты



Техническое задание

к Договору № _____ от "26" сентября 2022 г.

Заказчик:	Абуянчикова Елизавета Владимировна
Адрес (город, улица, корпус, дом, кв.):	Авиаконструкторов д 67
Проектное наименование объекта:	Чистое небо
Тип объекта:	Квартира
Год постройки:	2022
Площадь по экспликации БТИ (м2):	79,47 кв.м
Высота потолков (м):	2730
Количество этажей/уровней:	1
Этаж/этажность в доме:	9/10
Тип снабжения варочного оборудования:	Электрическое
Планируемый бюджет на комплектацию интерьера:	7 млн
Количество помещений:	9
Имеющаяся мебель:	кровать 1800x2000мм, диван, обеденный стол
Дополнительно:	Есть кот, нужно предусмотреть место для лотка домика и место для миски. В каждой комнате установить метеостанцию (совместно с системой умный дом xiaomi). Плинтус дюрополимер, накладной, прямой. Двери обычный короб, скрытые петли, компланарный наличник. Радиаторы - вывод из стены, можно вертикальные. Продумать места хранения максимально функционально. Сейф в гардеробной небольшой (для документов).

Наименование помещения	Мебель	Оборудование	Пожелания по освещению	Напольное покрытие	Отделка стен	Отделка потолка	Примечания
Прихожая	Закрытый шкаф (нижняя часть под обувь), открытые вешалки либо крючки, банкетка, комод для хранения мелочи, большое зеркало	Зп. Щиток, роутер wi-fi, коляска	Трековое освещение либо точечное	Керамогранит	Декоративная штукатурка	Крашенный ГКЛ/натяжной ткань	Тёплый пол. Так же сделать вешалку и ступицы для ребёнка в зоне ее роста
Кухня-гостиная	Диван прямой, раскладной, журнальный столик, ТВ и тумба под ТВ. Гарнитур в потолок, максимально закрытые шкафы, обеденный стол раскладной	ТВ 65", Apple TV, Xbox, Яндекс станция, робот пылесос со станцией. Холодильник 900мм (любо 600мм), ПМ встроенная 600, дух. Шкаф, варочная поверхность индукционная, кофемашина, чайник, СВЧ (встроенная), мультиварка, гриль, кух комбайн, электронные весы, мясорубка	Несколько сценариев освещения (день/вечер), трековое либо точечное, основной свет дневной (температура), подсветка рабочей поверхности кухни	Инженерная доска/кварцвинил, керамогранит	Декоративная штукатурка, обои, краска, фартук керамогранит	Крашенный ГКЛ/натяжной ткань	Рядом с диваном торшер, для чтения книг. Никаких ковров. Смеситель с доп. краном для фильтрованной воды, раковина (900мм) НЕ каменная. Если кухня угловая, то никаких скошенных углов. Поменьше визуального шума. На столешнице только кофемашина и чайник, 4 стула у обеденного стола постоянно плюс 4 раскладных (хранение в гардеробной либо на балконе)
Спальня	Кровать 1800, прикроватные тумбы закрытого типа, Шкаф для одежды (вешалки), комод, банкетка у кровати, рабочий стол (широкий), стул компьютерный	ТВ, Apple TV, увлажнитель воздуха, очиститель воздуха, компьютер (большой монитор), МФУ	Подсветка за кроватью, прикроватные бра, основное освещение трековое плоское	Инженерная доска/кварцвинил	Обои, краска	Крашенный ГКЛ/натяжной ткань	В спальне предусмотреть электрокарниз для штор, кровать имеется (но если не будет вписываться в концепцию, можно поменять)

ТЕХНИЧЕСКОЕ ЗАДАНИЕ ПРОЕКТА

Презентация доски Pinterest



AD journal | Дизайн
Интерьера



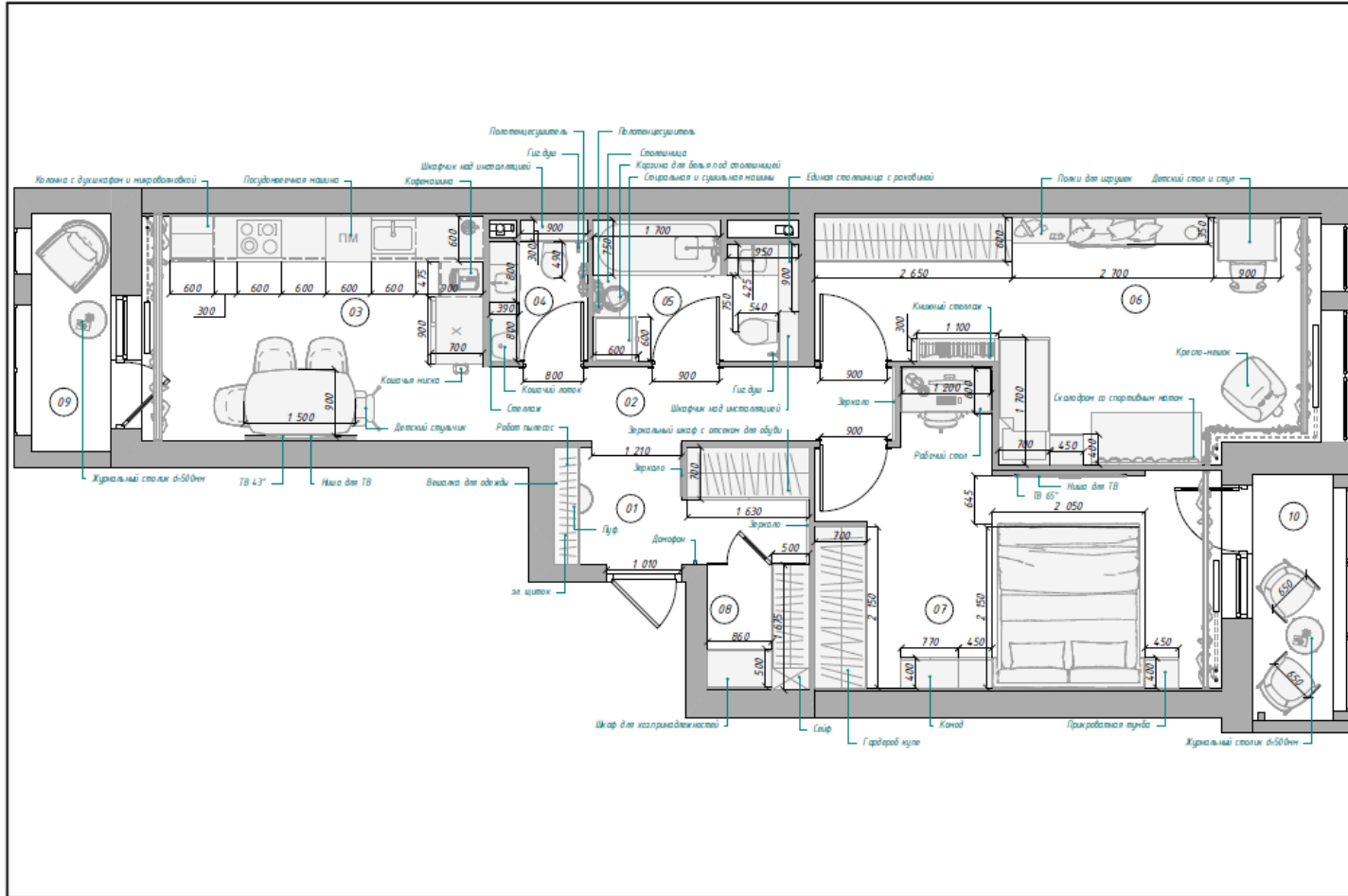
A Montessori Inspired
Playroom Tour — Milena...



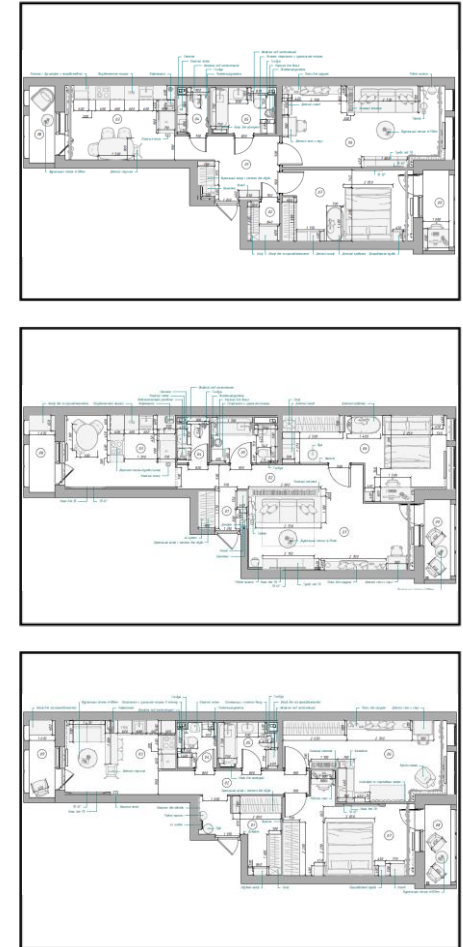
Маленькая прихожая! Как
обустроить пространство...



ПЛАНИРОВОЧНОЕ РЕШЕНИЕ Финальный вариант:



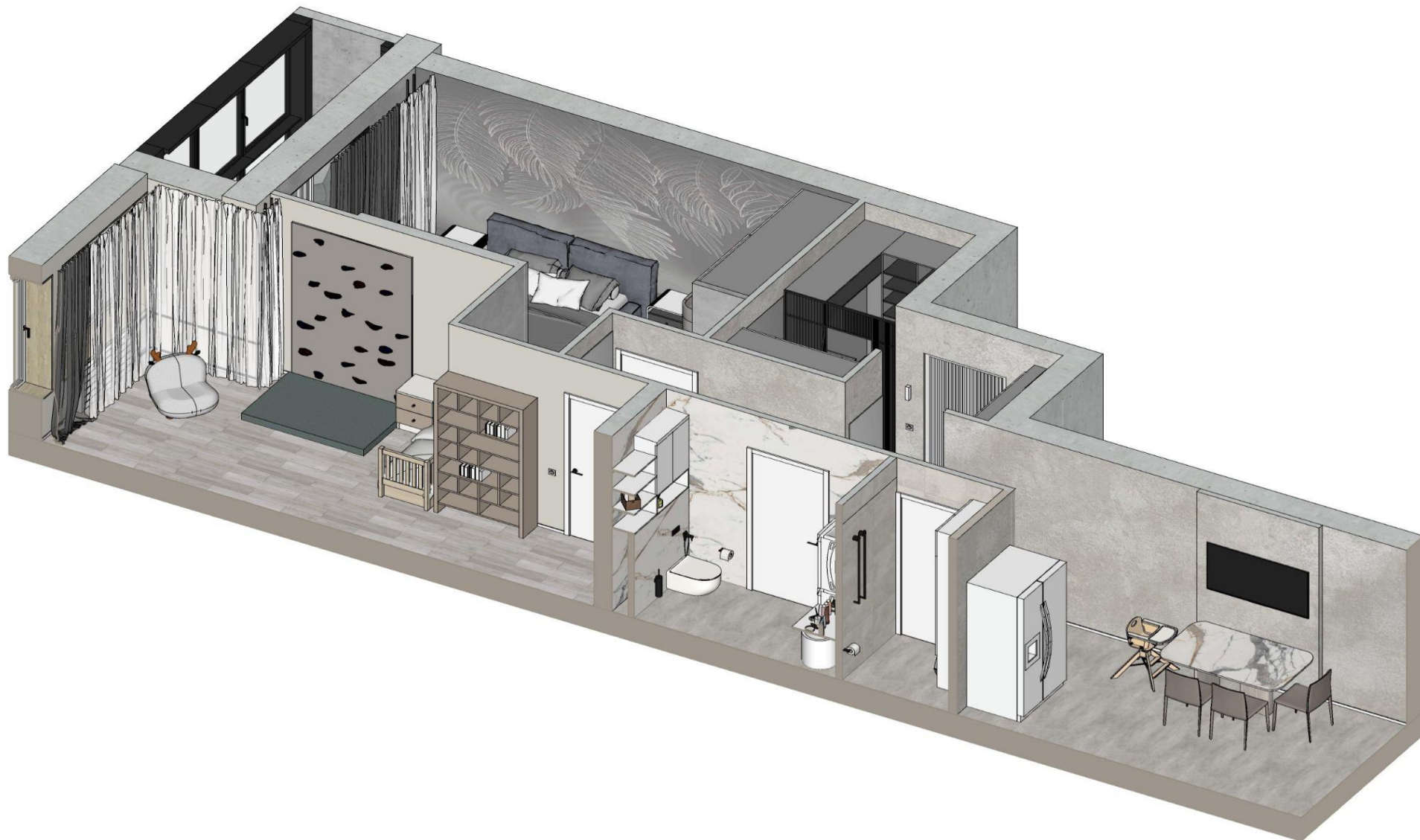
Поиск решения:



Комментарии: В процессе поиска решений было принято отказаться от кухни-гостиной в пользу отдельной кухни. Данное решение позволяет организовать полноценную детскую комнату.

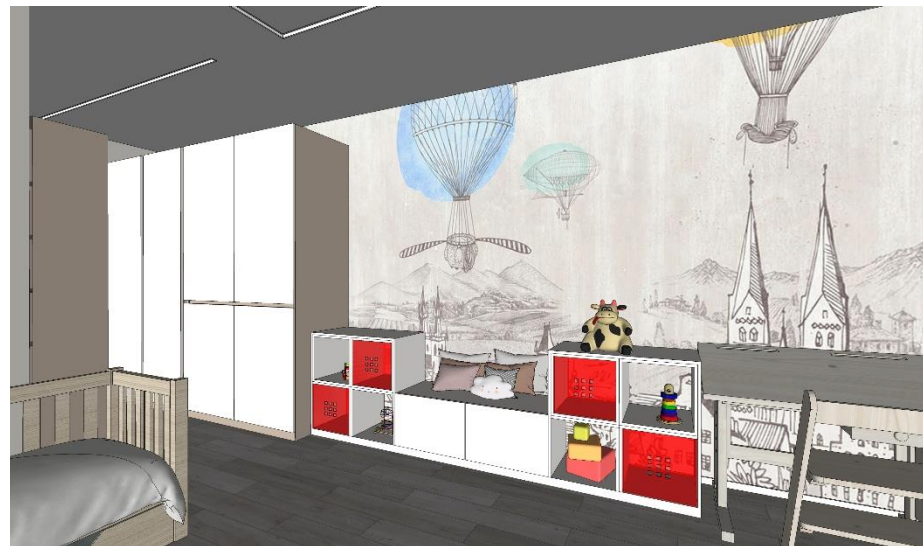
АКСОНОМЕТРИЯ ОБЪЕКТА

Вид с двумя скрытыми стенами и потолком;



АКСОНОМЕТРИЯ или ПЕРСПЕКТИВА в SKETCHUP

Листы с наиболее информативными видами основных помещений;

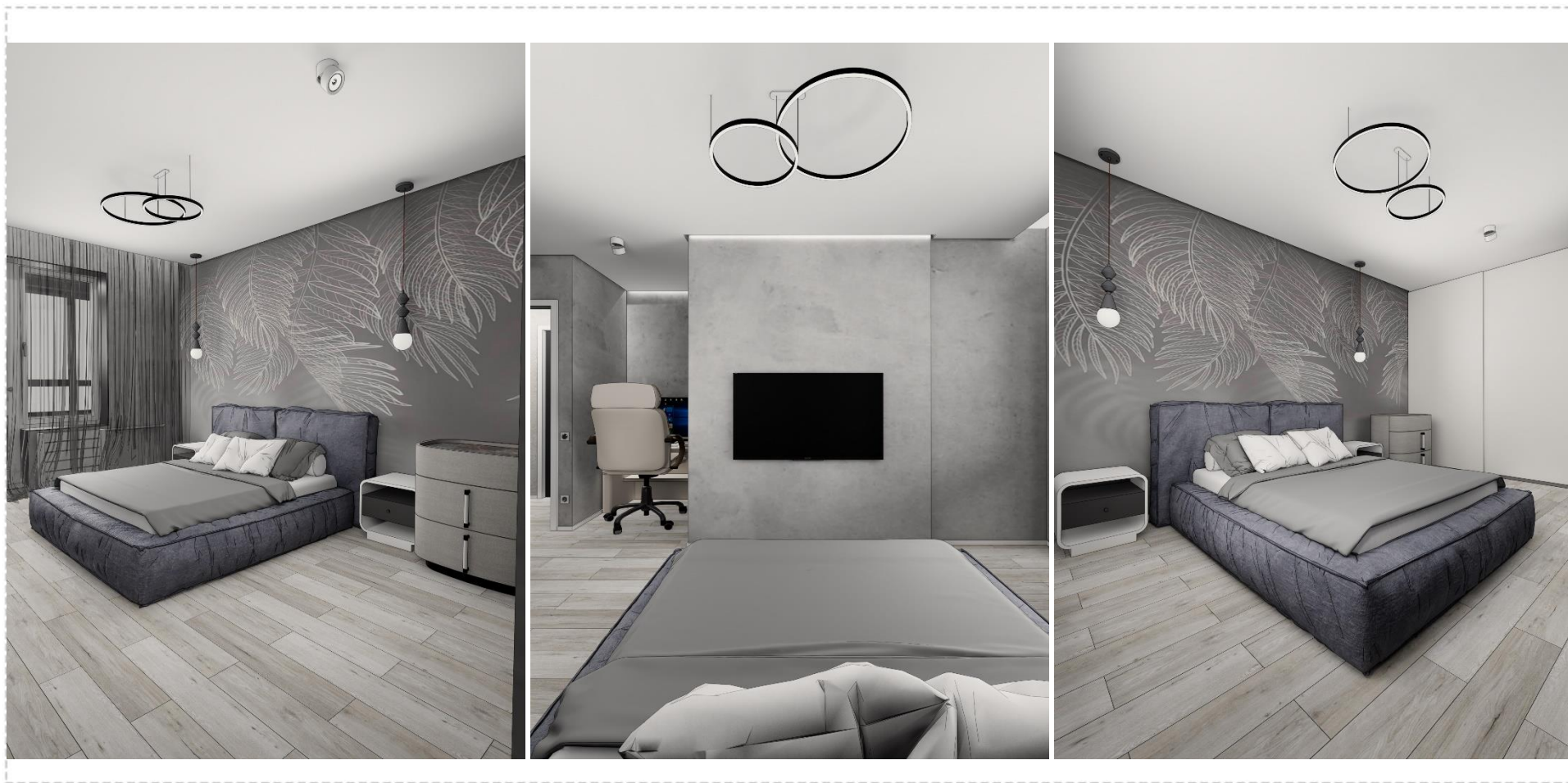


Ссылка на панораму или QR-код:



ВИЗУАЛИЗАЦИЯ

Наименование помещения: Спальня взрослая

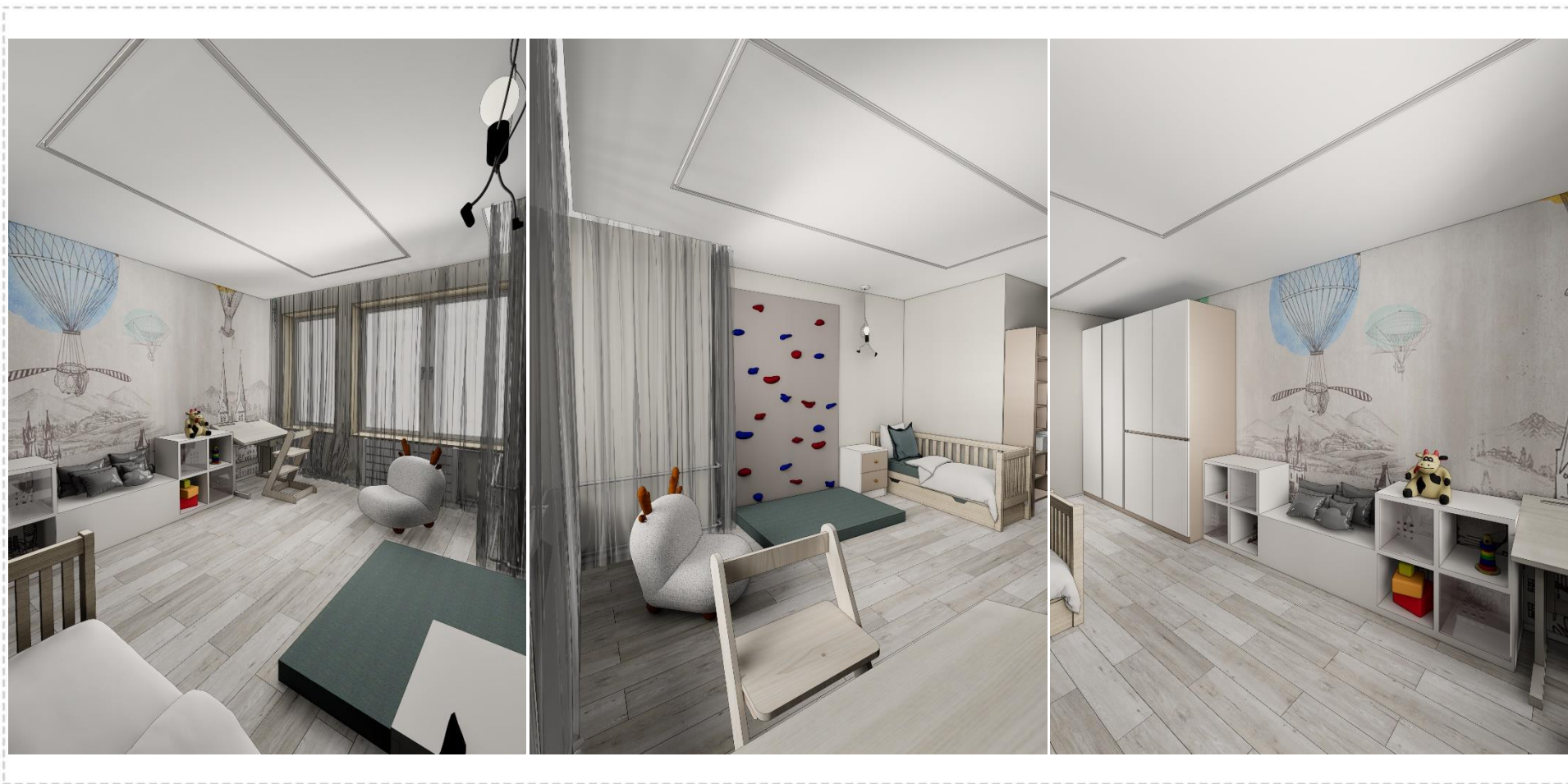


Ссылка на панораму или QR-код:



ВИЗУАЛИЗАЦИЯ

Наименование помещения: Детская комната



Ссылка на панораму или QR-код:



ВИЗУАЛИЗАЦИЯ

Наименование помещения: Кухня

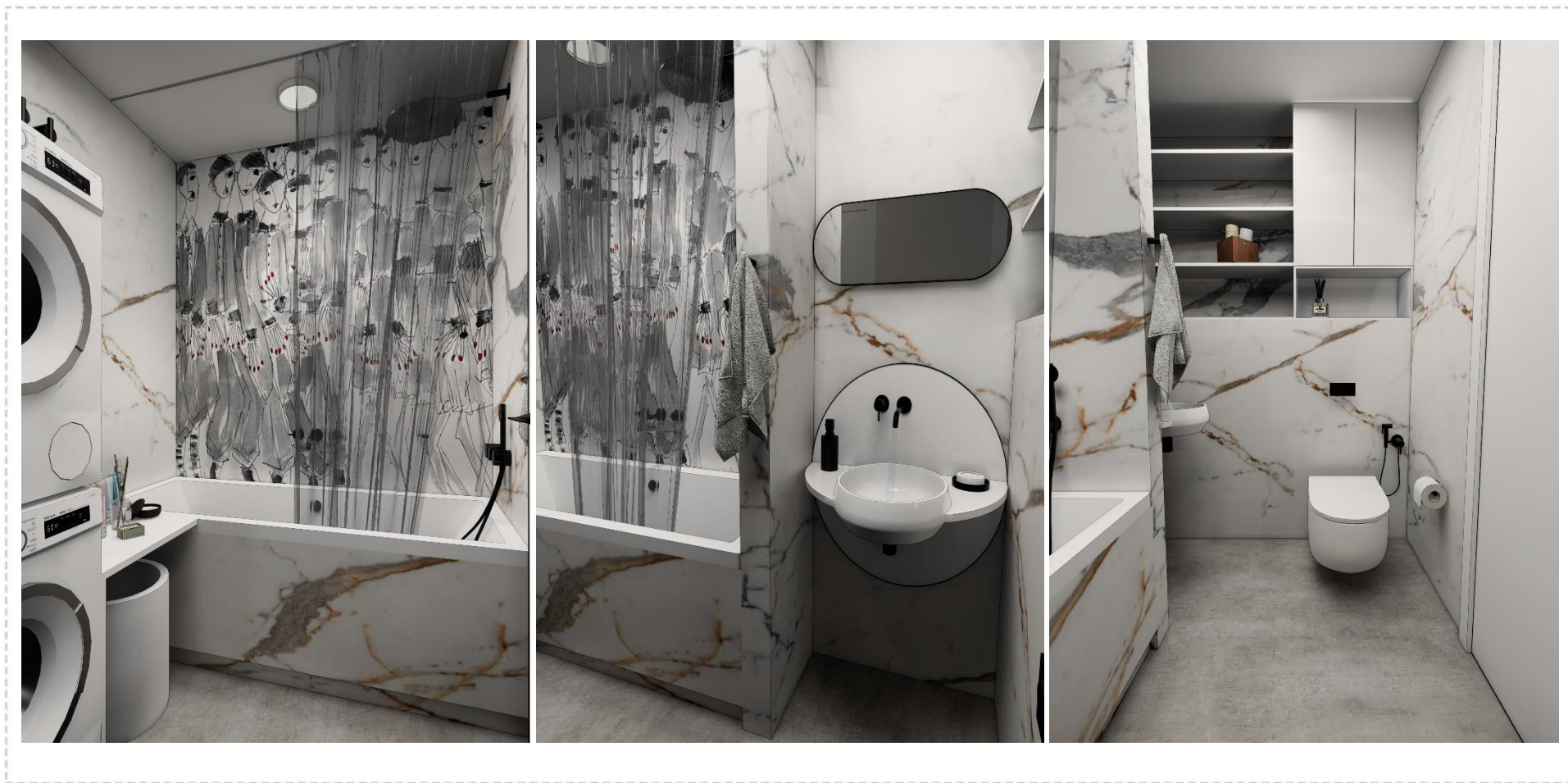


Ссылка на панораму или QR-код:



ВИЗУАЛИЗАЦИЯ

Наименование помещения: Ванная



Ссылка на панораму или QR-код:



ВИЗУАЛИЗАЦИЯ

Наименование помещения: Сан.узел



Ссылка на панораму или QR-код:



ВИЗУАЛИЗАЦИЯ

Наименование помещения: Прихожая, гардеробная

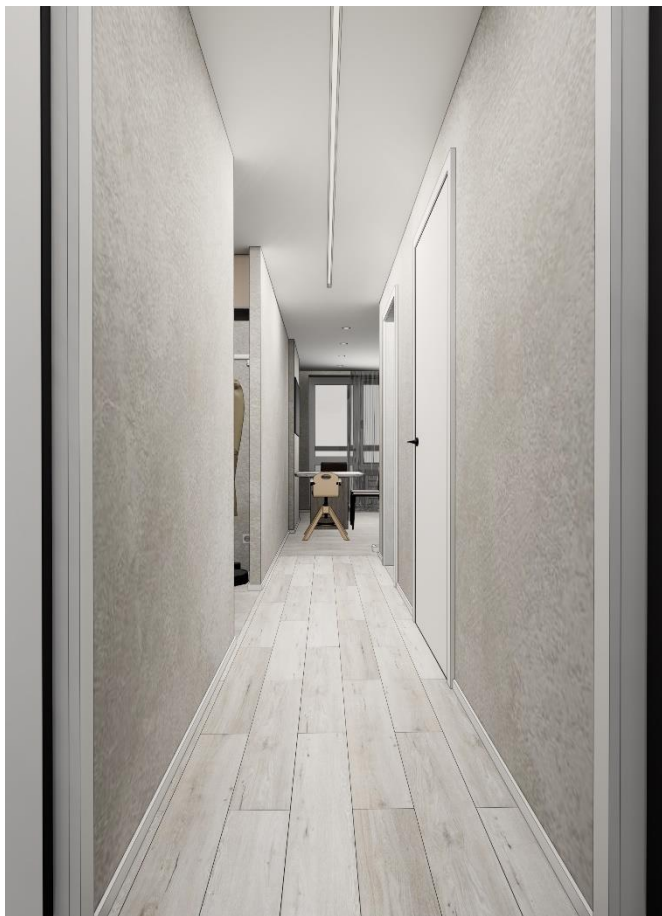


Ссылка на панораму или QR-код:



ВИЗУАЛИЗАЦИЯ

Наименование помещения: Коридор



Ссылка на панораму или QR-код:



ВИЗУАЛИЗАЦИЯ

Наименование помещения: Балконы



АНИМАЦИЯ

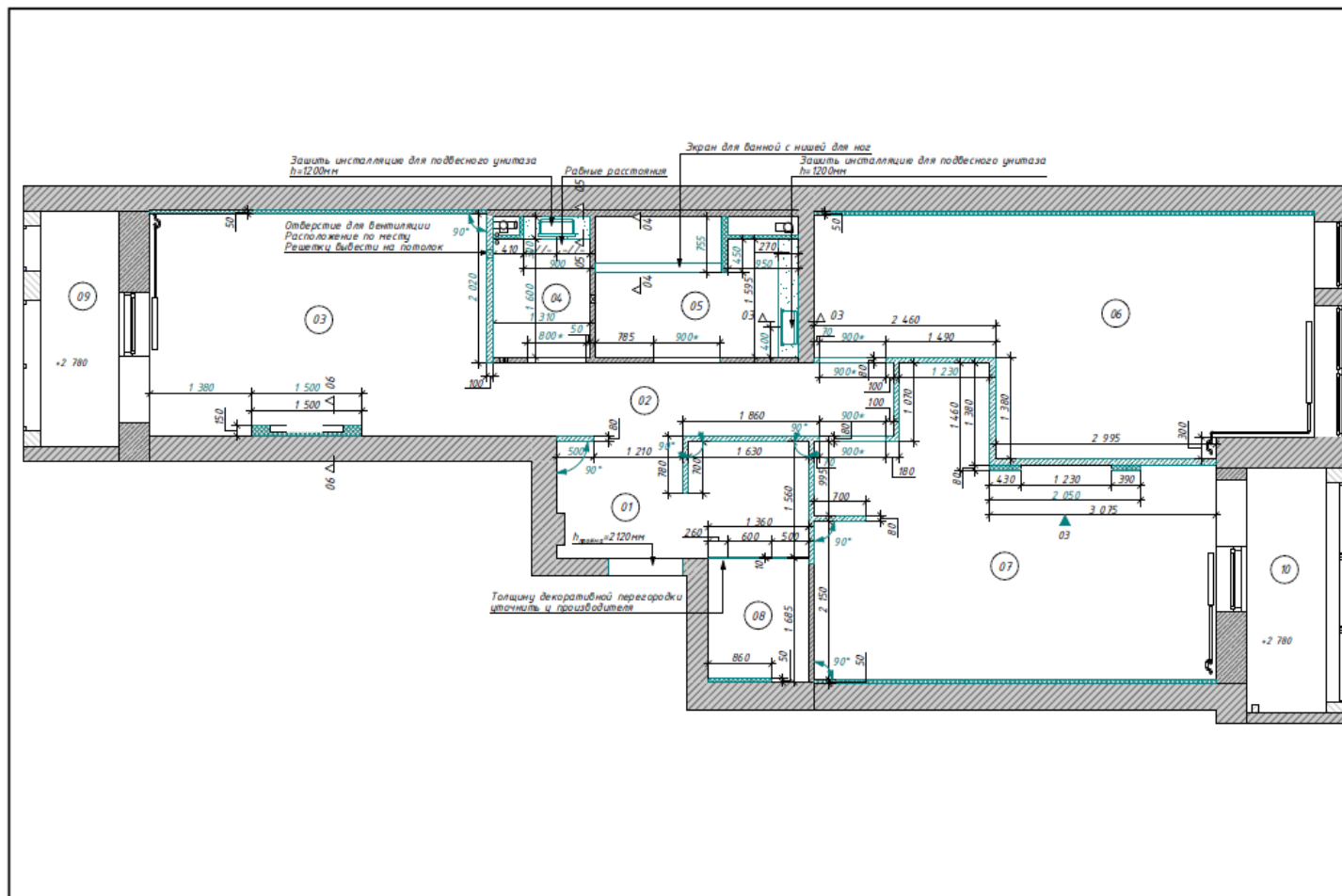
Наименование: Спальня взрослая, коридор, прихожая



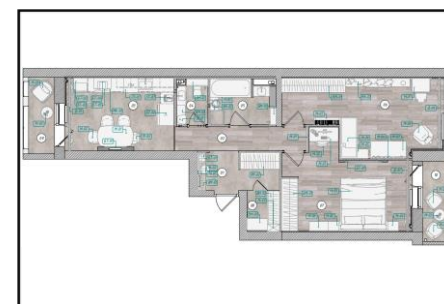
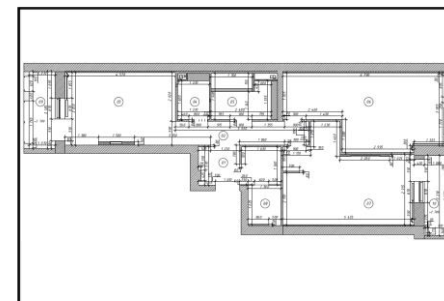
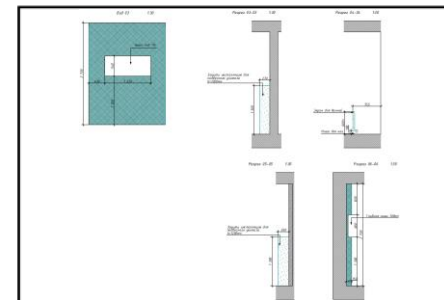
Ссылка на анимацию SketchUp или видео-ролик: [Видео-ролик](#)

ЧЕРТЕЖИ

План монтажных работ:



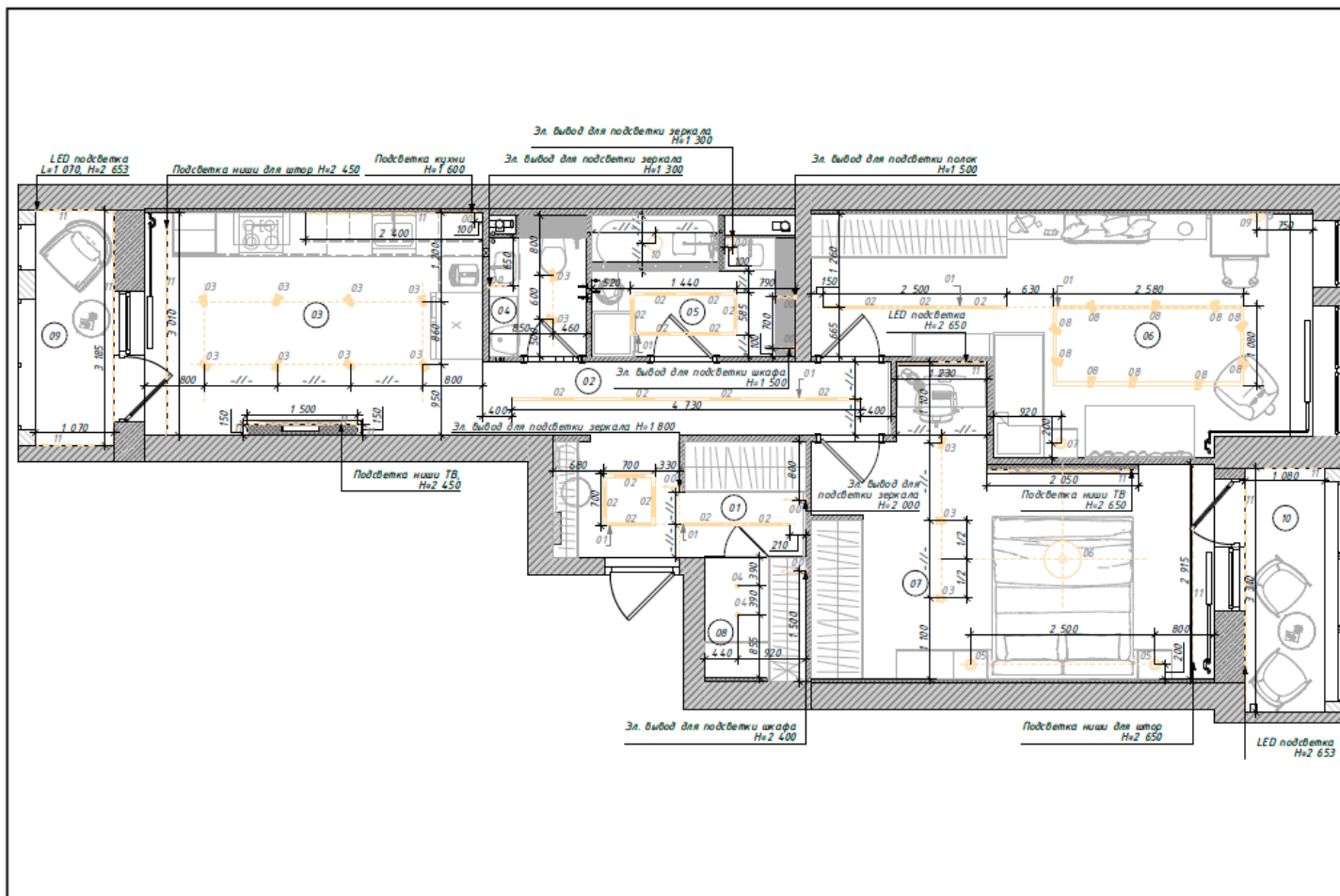
Другие чертежи



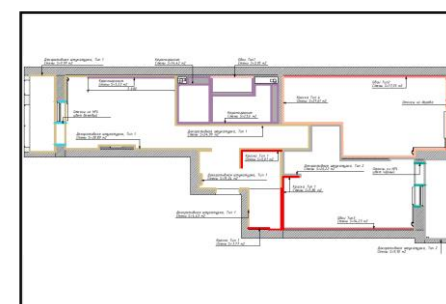
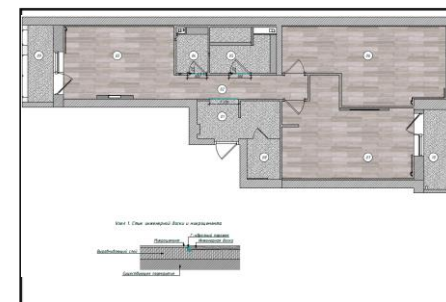
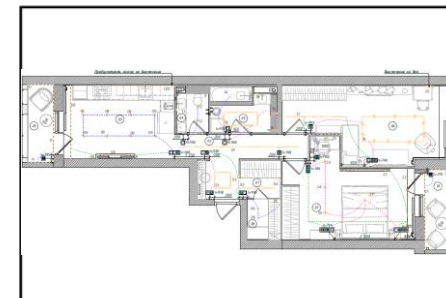
Ссылка на весь пакет чертежей: [Пакет чертежей](#)

ЧЕРТЕЖИ

План расстановки светильников:



Другие чертежи

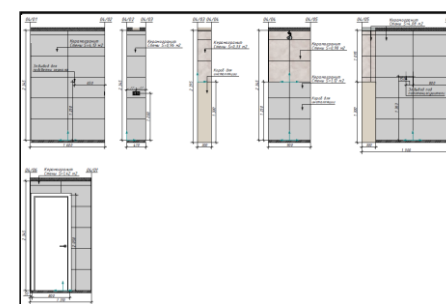
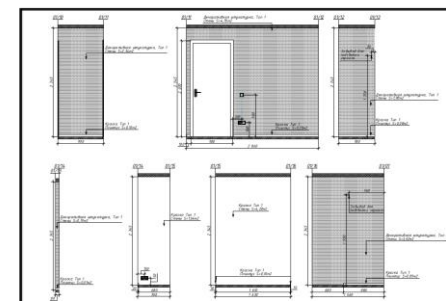
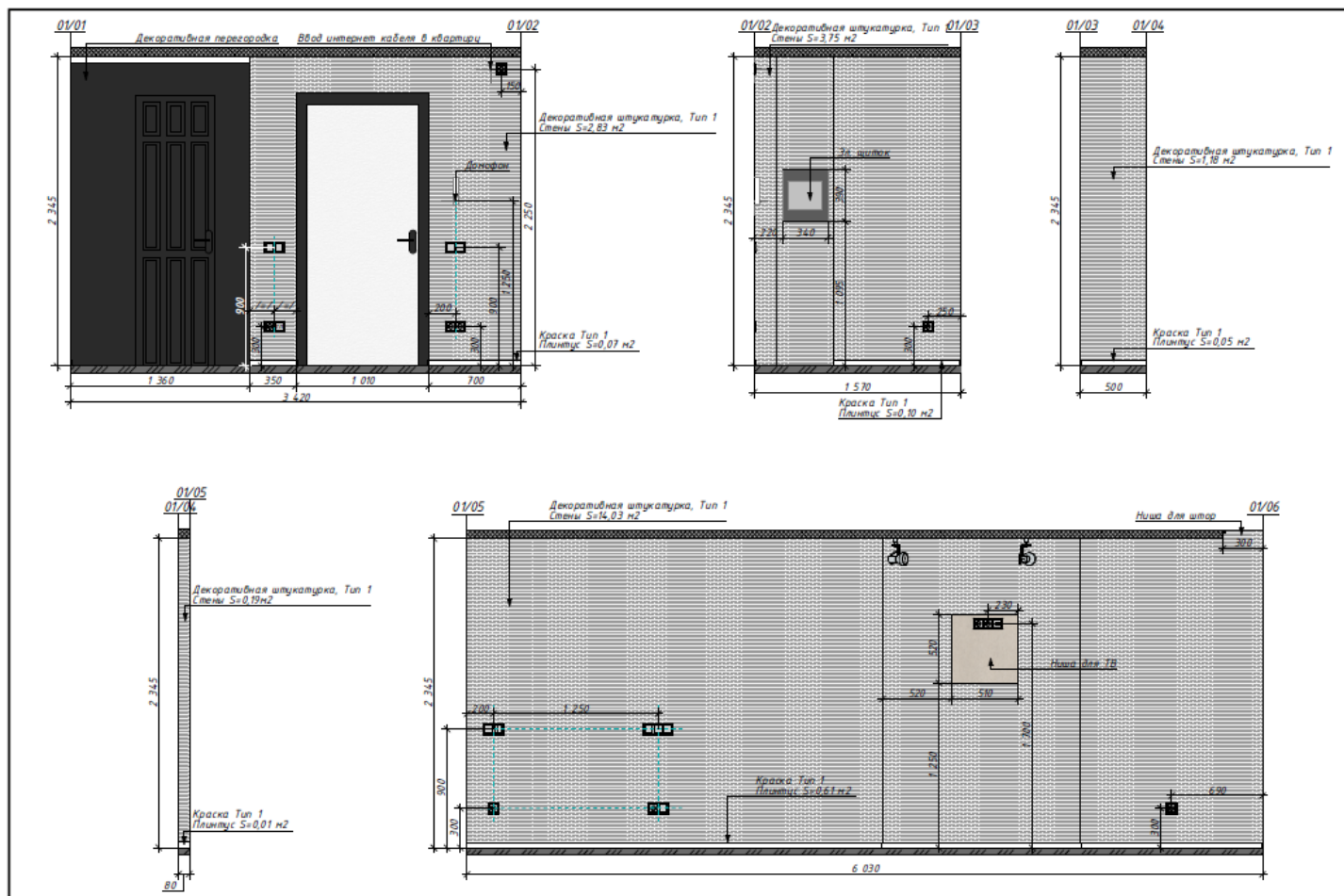


Ссылка на весь пакет чертежей: [Пакет чертежей](#)

ЧЕРТЕЖИ

Развёртка стен. Название помещения: текст

Другие развёртки стен:

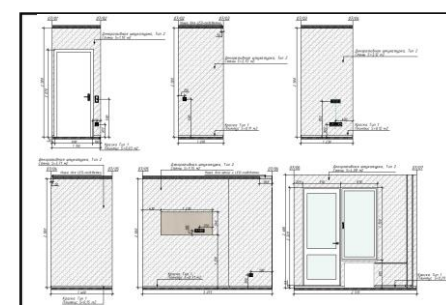
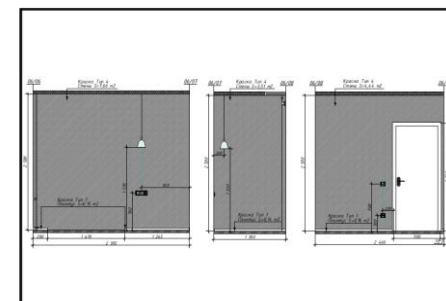
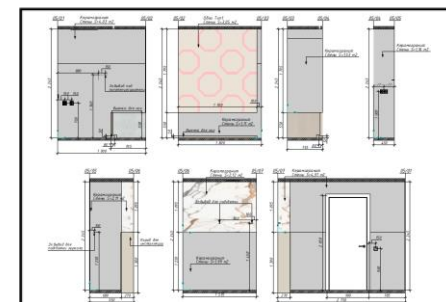
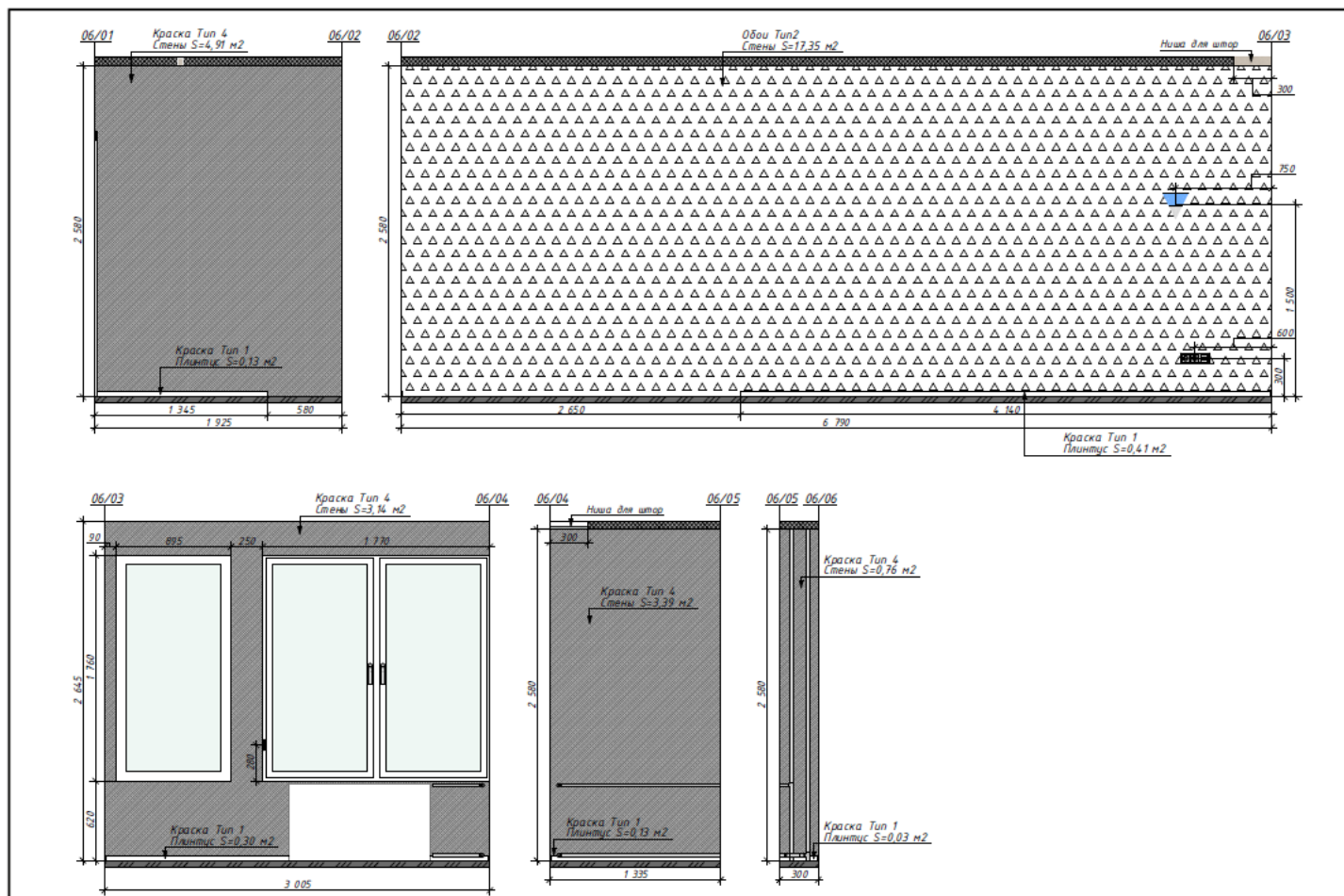


Ссылка на весь пакет чертежей: [Пакет чертежей](#)

ЧЕРТЕЖИ

Развёртка стен. Название помещения: текст

Другие развёртки стен:

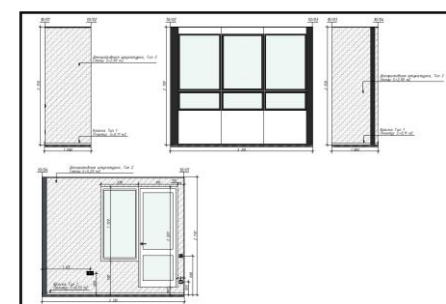
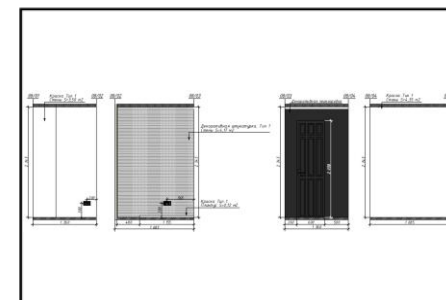
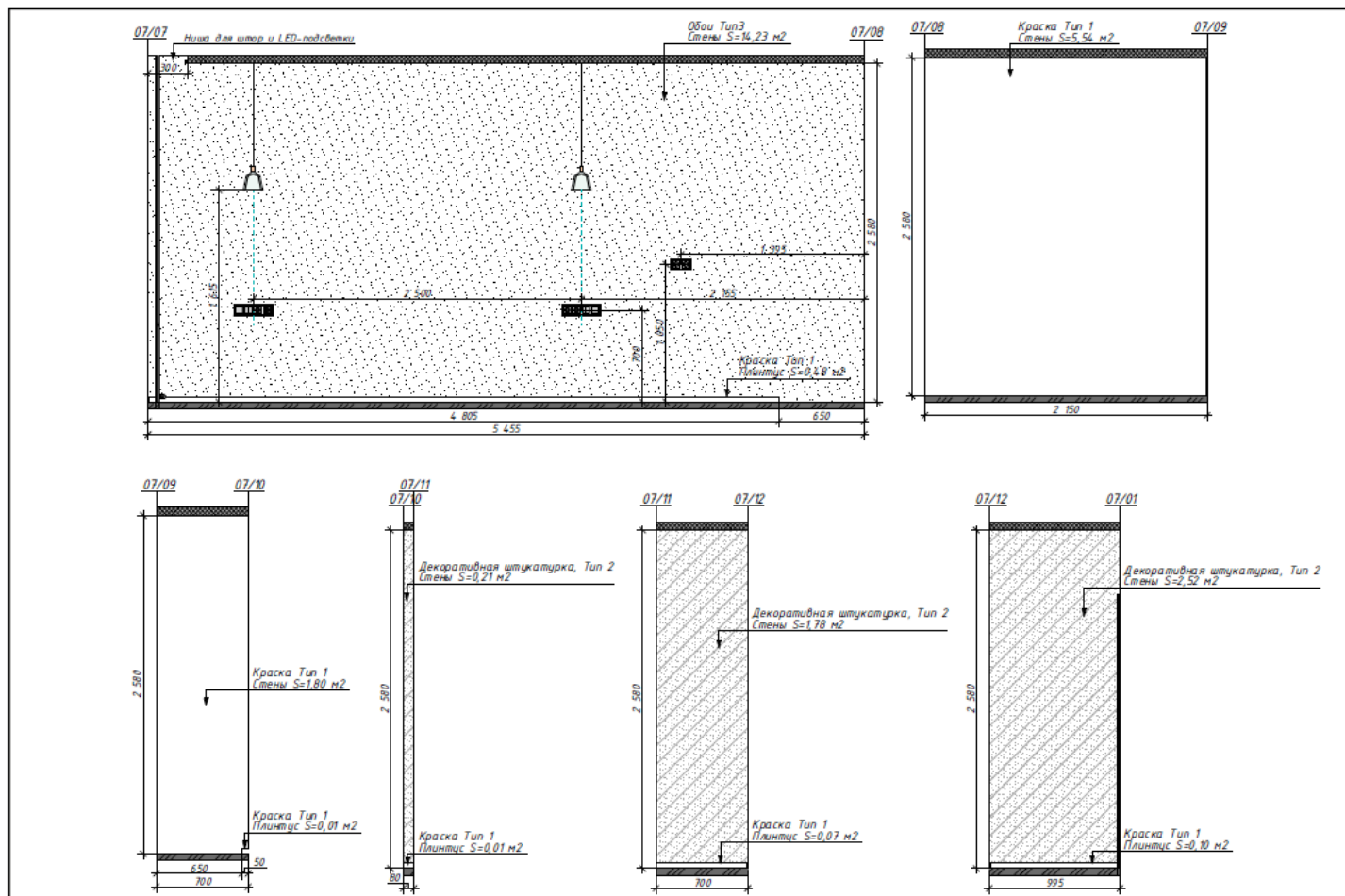


Ссылка на весь пакет чертежей: [Пакет чертежей](#)

ЧЕРТЕЖИ

Развёртка стен. Название помещения: текст

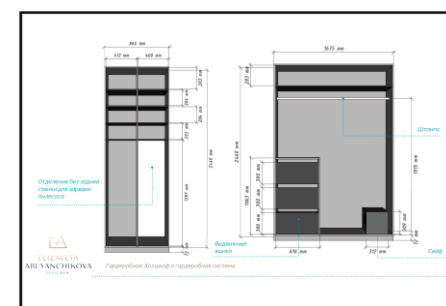
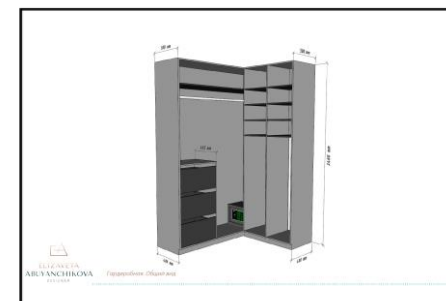
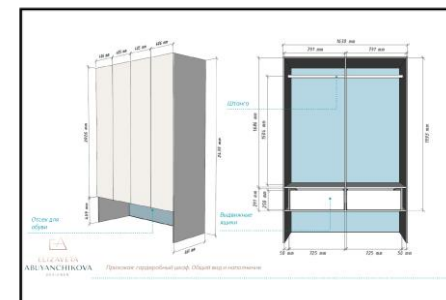
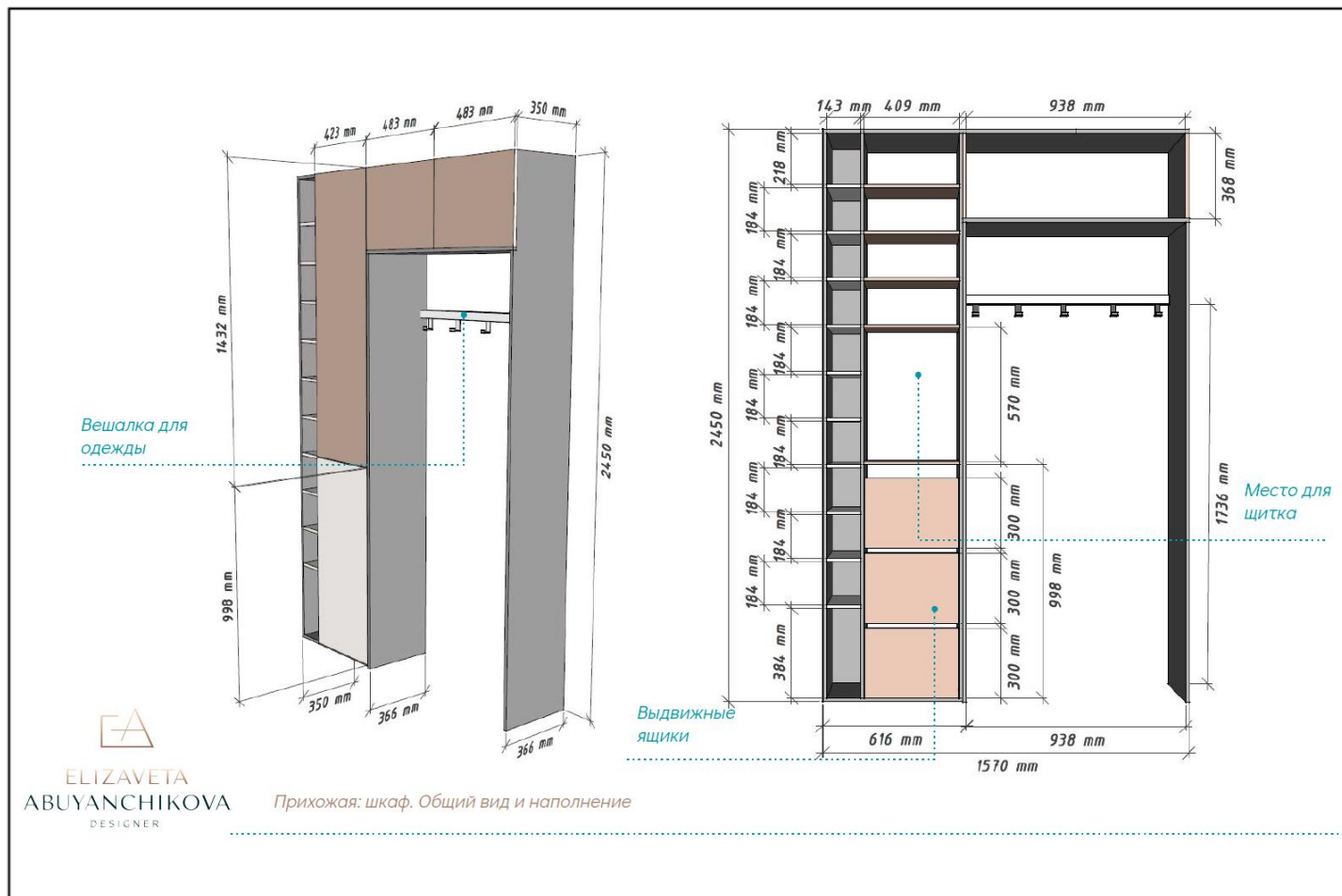
Другие развёртки стен:



Ссылка на весь пакет чертежей: [Пакет чертежей](#)

ЧЕРТЕЖИ

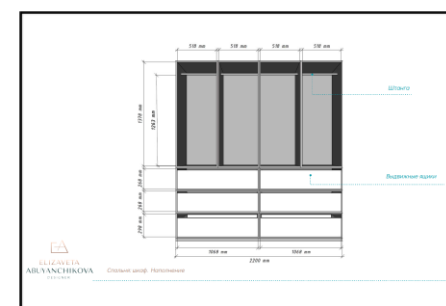
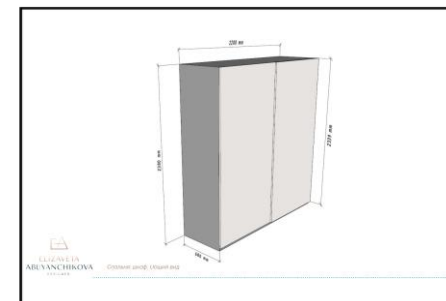
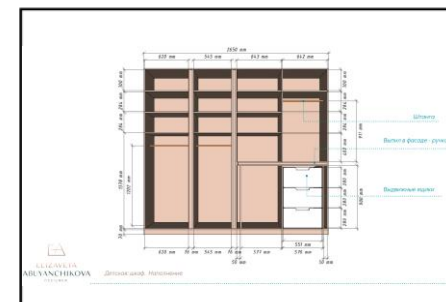
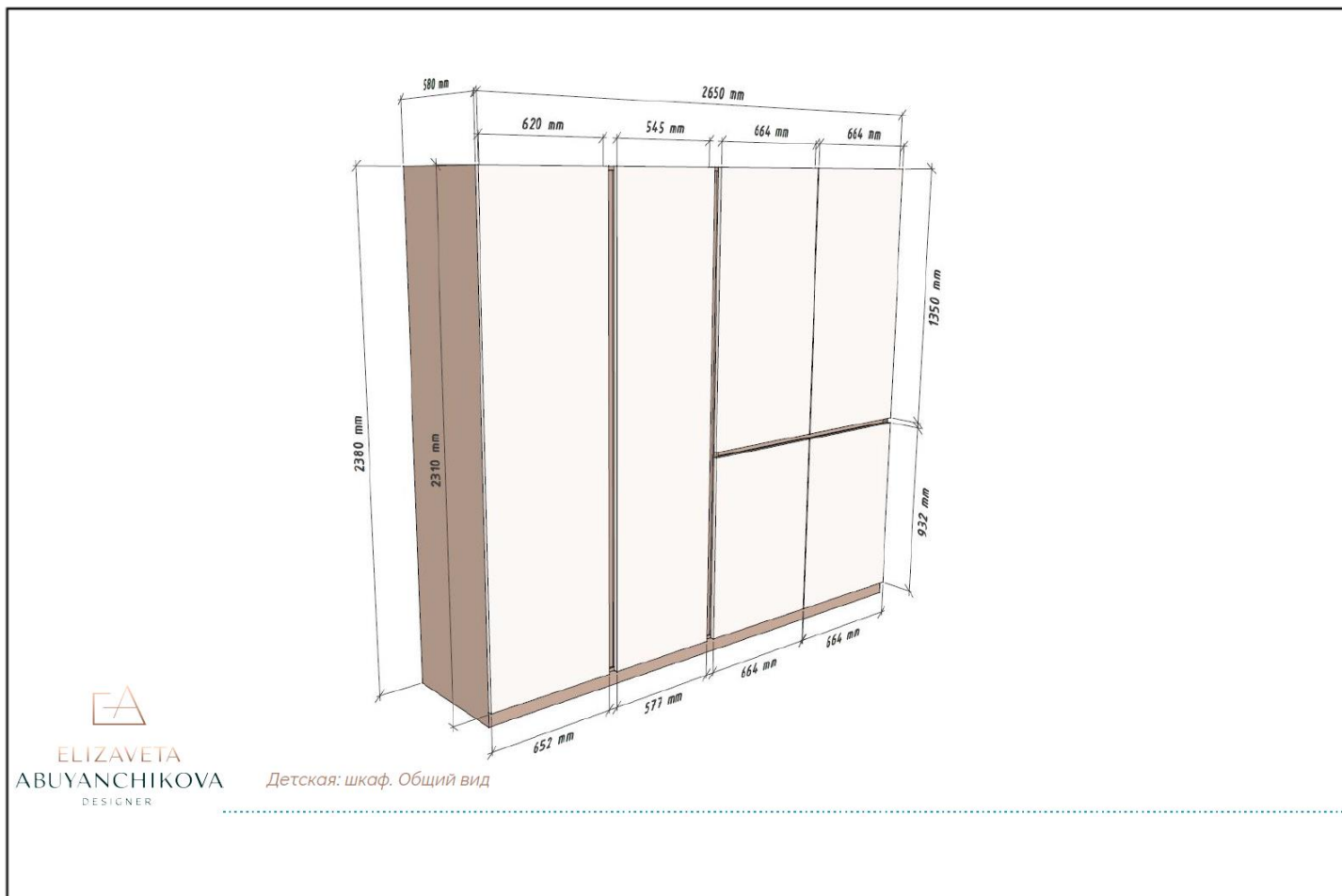
Эскизные чертежи мебели:



Ссылка на альбом индивидуальной встроенной мебели в SketchUp:
[Альбом индивидуальной встроенной мебели](#)

ЧЕРТЕЖИ

Эскизные чертежи мебели:

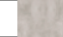





Ссылка на альбом индивидуальной встроенной мебели в SketchUp:
[Альбом индивидуальной встроенной мебели](#)

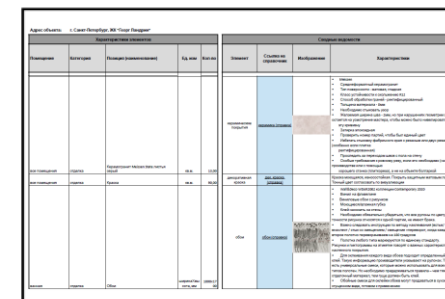
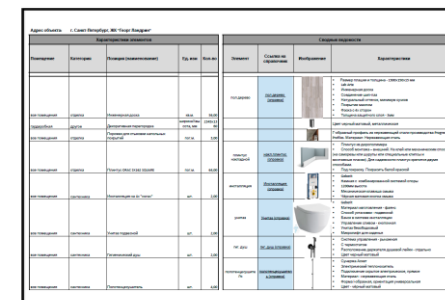
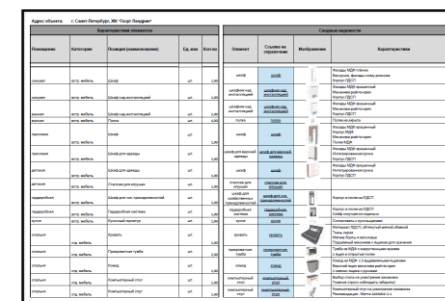
СВОДНЫЕ ВЕДОМОСТИ

Название ведомости: текст

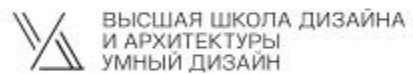
Адрес объекта: г. Санкт-Петербург, ЖК "Георг Ландрин"

Характеристики элементов					Сводные ведомости			
Помещение	Категория	Позиция (наименование)	Ед. изм	Кол-во	Элемент	Ссылка на справочник	Изображение	Характеристики
все помещения	отделка	Микроцемент	кв.м.	21,28	микроцемент	микроцемент (справка)		Мелкозернистый с повышенными водоотталкивающими свойствами Противоскользящий
все помещения	отделка	Декоративная штукатурка, Тип 1	кв.м.	82,00	декоративные покрытия	декор.покр. (справка)		<ul style="list-style-type: none"> Запросить ТЗ для подготовки стен под декоративную штукатурку Необходим заказ тестового выкраса (желателен формат А3 на вылет без паспарту) Цвет согласовать по визуализации Декоративный эффект - мелкая шорховатость, матовая, разводы не активные Обработать воском для антивандального эффекта
все помещения	отделка	Декоративная штукатурка, Тип 2	кв.м.	42,00	декоративные покрытия	декор.покр. (справка)		<ul style="list-style-type: none"> Запросить ТЗ для подготовки стен под декоративную штукатурку Необходим заказ тестового выкраса (желателен формат А3 на вылет без паспарту) Цвет согласовать по визуализации Декоративный эффект - мелкая шорховатость, матовая, разводы не активные Обработать воском для антивандального эффекта
все помещения	отделка	Керамогранит Rex Etoile Creme Glossy	кв.м.	24,00	керамические покрытия	керамика (справка)		<ul style="list-style-type: none"> Rex Крупноформатный керамогранит Матовая, полированная Толщина материала - 6 мм Состыковать узор и прожилки Желаемая ширина шва - 2мм, но при нарушениях геометрии это остается на усмотрение мастера, чтобы можно было нивелировать эту кривизну Затирка эпоксидная Проверить номер партий, чтобы был единый цвет Избегать стыковку фабричного края с резаным или двух резаных (особенно если плитка ректифицированная) Проследить за переходом швов с пола на стену При необходимости проноса в помещении крупноформата следует учитывать не только размеры дверных проемов внутри квартиры, но и за ее пределами, включая лифт и лестничную клетку на всех этажах, чтобы можно было развернуть панель Особые требования к ровному резу, если это необходимо (на производстве или с помощью хорошего станка (плиткореза), а не на объекте болгаркой

Другие ведомости:

Ссылка на сводные ведомости: [Сводные ведомости](#)



Автор Абуянчикова Елизавета
Владимировна
2023