



**Ахунова
Диана
Ильдаровна**

ОБРАЗОВАНИЕ

1. 2010-2015

Уфимский
Государственный
Нефтяной Технический
Университет, инженер-
теплоэнергетик

2. 2021-2023

Высшая школа
архитектуры и дизайна
«Умный Дизайн»,
дизайнер-проектировщик

ОПЫТ РАБОТЫ

2010 - по наст. время

инженер-проектировщик
систем ОВиК 2010-по
наст.время (руководитель
группы с 2021г.)

ДОПОЛНИТЕЛЬНАЯ ИНФОРМАЦИЯ

- Пришла в школу УД с нуля
- До обучения был опыт в проектировании, стройке и комплектации двух квартир (62 м2 и 73 м2)

ВЛАДЕНИЕ ПРОГРАММАМИ

1. AutoCAD
2. Photoshop
3. SketchUp
4. Enscape (быстрая визуализация)
5. MS Office

ЛИЧНЫЕ КАЧЕСТВА

- ответственность
- внимательность
- перфекционизм
- умение работать в команде



**Ахунова
Диана
Ильдаровна**

ЭТАПЫ РАБОТ

1. Планирование пространства

- анкетирование и создание ТЗ
- 3-4 варианта планировочного решения
- финальное планировочное решение

Срок - 7 дней

Стоимость - 10000 руб. до 50 м2, от 50 м2 - 200 руб./м2

2. Технический проект интерьера

- анкетирование и создание ТЗ
- 3-4 варианта планировочного решения
- финальное планировочное решение
- комплект схем реализации для строителей (обмерный план, планы демонтажных и монтажных работ, планировочное решение, план расстановки светильников, план выключателей, план розеток и эл. выводов, план теплых полов, план выводов вентиляции)

Срок - 21 день

Стоимость - 500 руб./м2

3. Схемы реализации и сводные ведомости услуга для дизайнеров

*на основе ТЗ, выданного финального планировочного решения и визуализаций

Срок - 14 дней

Стоимость - 300 руб./м2

4. Схемы реализации и сводные ведомости + планировочное решение услуга для дизайнеров

*на основе ТЗ и визуализаций

Срок - 21 день

Стоимость - 500 руб./м2

УСЛОВИЯ РАБОТЫ

- удаленно



ДИЗАЙН-ПРОЕКТ
ИНТЕРЬЕРА
КВАРТИРЫ ЖК
«АРИСТОКРАТ»
г. Уфа, ул. Ленина 75

ТЕХНИЧЕСКОЕ ЗАДАНИЕ ПРОЕКТА

Легенда о заказчике:

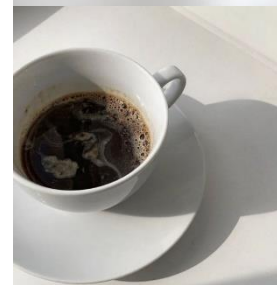
Заказчик:

Евгений, 40 лет. Архитектор
Анастасия, 36 лет. Психолог
У пары один ребенок - Ника, 5 лет.
Заказчики любят принимать гостей,
читать книги, путешествовать,
кататься на горных лыжах.
Любимая страна – Италия. Семья
часто бывают там, даже отмечали
годовщину свадьбы на озере Комо.
Архитектура Флоренции и Рима – их
источник бесконечного
вдохновения и восторга.

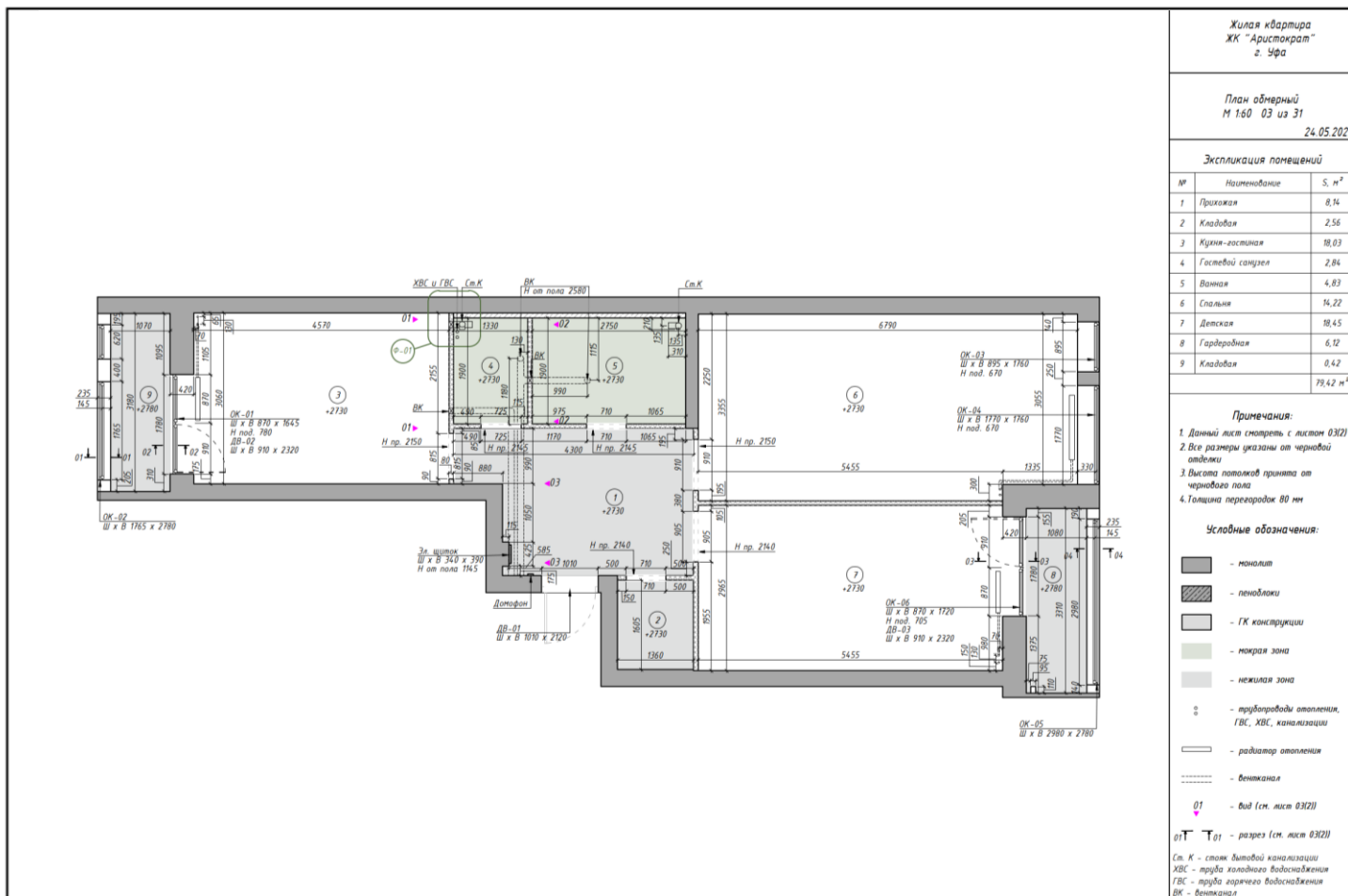


Особые пожелания:

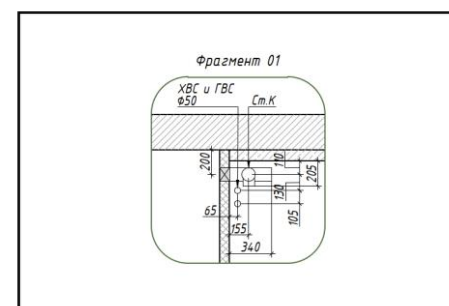
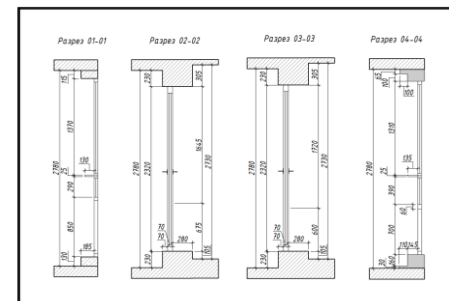
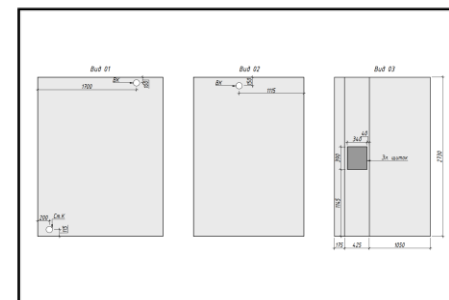
- Современный интерьер с элементами классики, изящно вписывающимися в минимализм
- Материалы: камень, дерево, мрамор
- Цветовая палитра: природные оттенки – белый, зеленый, черный, все оттенки серого и коричневого
- Гостиная, совмещенная с кухней. По возможности предусмотреть остров.
- Рабочее место для Евгения
- Гардеробная
- Место для хранения обширной библиотеки



ОБМЕРНЫЙ ПЛАН С детализацией и узлами:



Детализация, узлы:



Ссылка на весь пакет чертежей: <https://disk.yandex.ru/i/pgVqAfWe2H7Ddg>



ТЕХНИЧЕСКОЕ ЗАДАНИЕ ПРОЕКТА

ТЗ из анкеты

Техническое задание

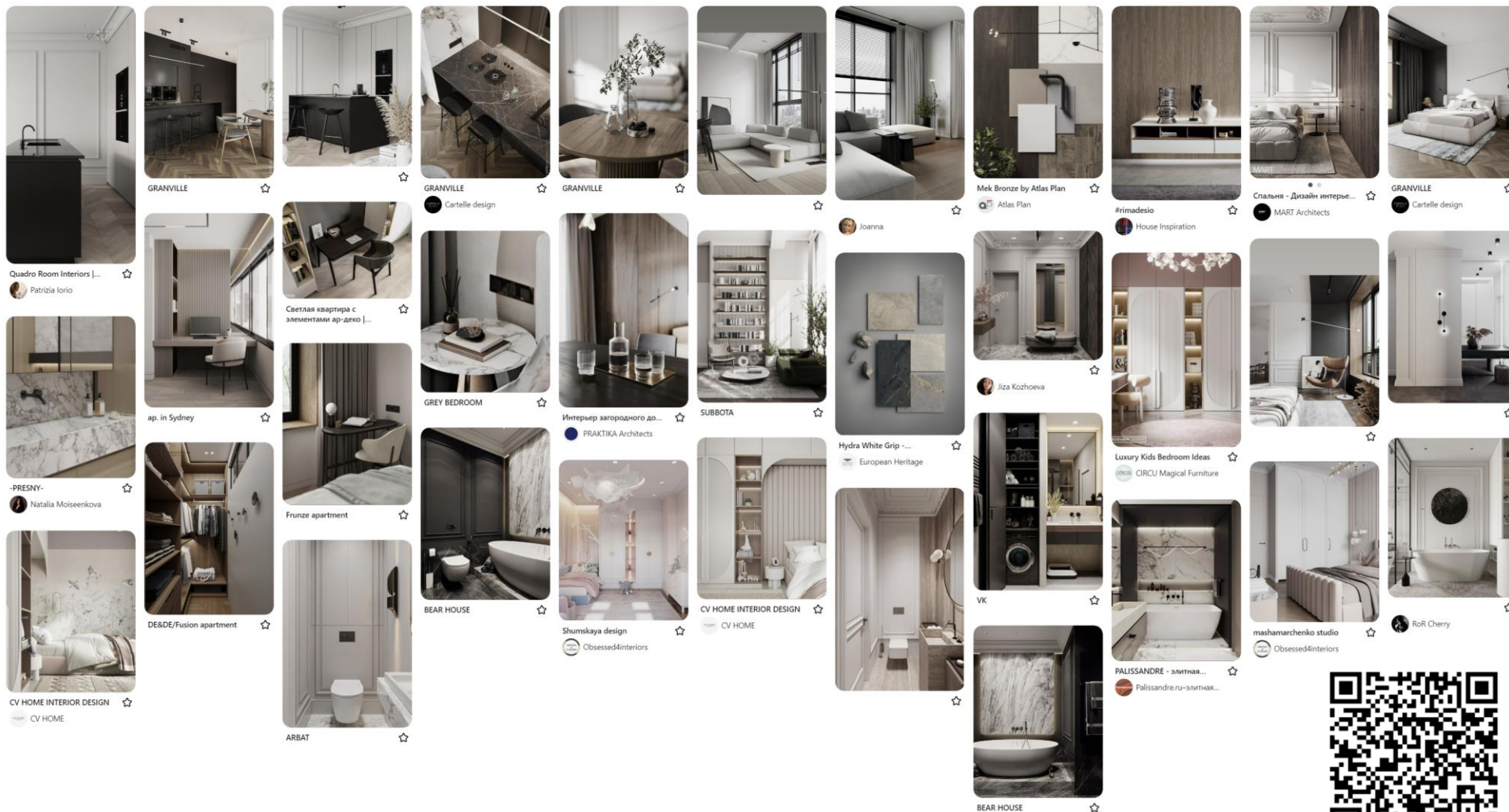
к Договору № _____ от "___" _____ 20__ г.

Заказчик:	Евгений и Анастасия
Адрес (город, улица, корпус, дом, кв.):	г. Уфа
Проектное наименование объекта:	ЖК Аристократ
Тип объекта:	Квартира
Год постройки:	2021
Площадь по экспликации БТИ (м2):	79,47
Высота потолков (м):	2,73
Количество этажей/уровней:	1
Этаж/этажность в доме:	1/13
Тип снабжения варочного оборудования:	Электрика
Планируемый бюджет на комплектацию интерьера:	30 млн (включая услуги строителей и стоимость черновых материалов)
Количество помещений:	9
Имеющаяся мебель:	-
Дополнительно:	Ссылка на доску Пинтерест: https://pin.it/4tqqTKA

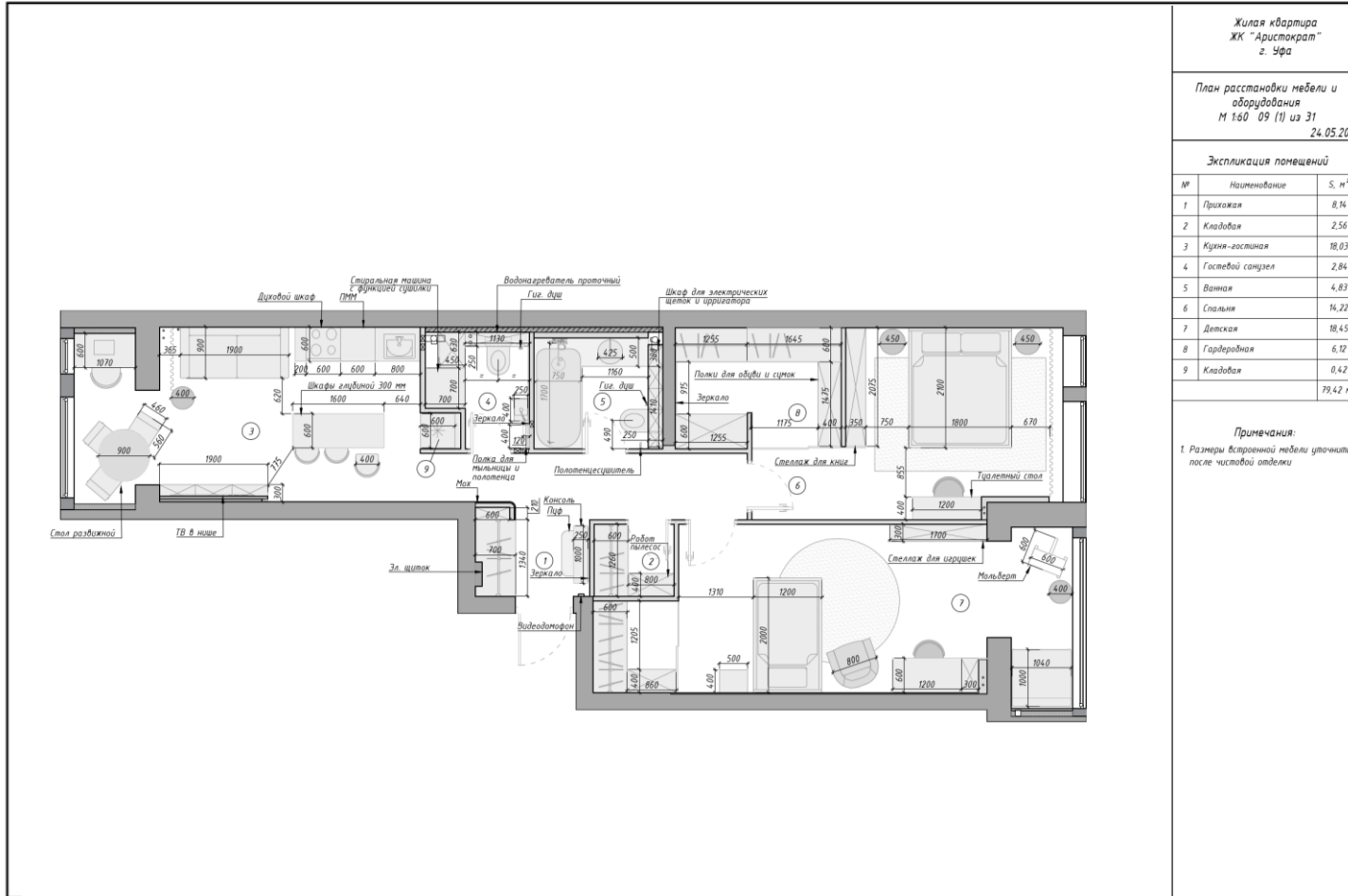
Наименование помещения	Мебель	Оборудование	Пожелания по освещению	Напольное покрытие	Отделка стен	Отделка потолка	Примечания	
Прихожая	Закрытый шкаф, место для ключей и сумок, пуф	Роутер, домофон с видео	Точечный свет. Лаконичные минималистичные розетки, выключатели.	Керамогранит, камень	Под покраску, возможно лепнина, плинтус скрытый	Гипсокартон под покраску, допустима лепнина, введение фрагментов, окрашенных в цвет, отличный от белого	Теплый пол в зоне плитки	Заказчики хотят, чтобы эстетика Италии прошла сквозь дизайн, необходимо выделить место для памятных фотографий, предусмотреть место для хранения книг.
Гардеробная	Хранение хоз принадлежностей (чистящие средства, швабра, ведро), хранение лыж, чехлоданов, сезонной одежды, постельного белья, гладильной доски и утюга	Робот пылесос	Точечный свет. Лаконичные минималистичные розетки, выключатели.	Дерево, можно елку	Под покраску, плинтус скрытый	Гипсокартон под покраску		Современный интерьер с элементами классики, которые изящно вписаны в минимализм. Цветовая палитра: природные оттенки белый, зеленый, черный, все оттенки серого и коричневого. Двери с обычным или скрытым коробом, стандартной высоты. Радиаторы стандартные или высокие. Сантехника, детали матовый черный.
Кухня-Гостиная	Диван угловой либо прямой, журнальный стол, закрытые кухонные шкафы до потолка, остров с сидельными местами (3 чел.) (не принципиально, но по возможности зотопельс бы), верхние шкафы, обеденный стол на 6 человек, можно раздвижной	Телевизор, встроенные холодильник 600 мм, духовой шкаф (высота 600 мм), вытяжка, варочная поверхность индукционная 600 мм, посудомоечная машина 600 мм, кофемашинна, электрочайник на столешнице, в шкафу миксер, соковыжималка, кухонные весы, измельчитель мусора, фильтр для воды (встроенный в кран), раковина, кондиционер сплит система	Точечный свет/скрытая подсветка/трековый свет. Лаконичные минималистичные розетки, выключатели.	Дерево, можно елку	Под покраску, возможно лепнина, плинтус скрытый	Гипсокартон под покраску, допустима лепнина, введение фрагментов, окрашенных в цвет, отличный от белого	Место для сидения с одной стороны острова, высота острова единая, на острове возможна установка плиты и мойки, вся техника в легком доступе, скрытая за фасадами. Расположение духового шкафа высокое. Высота столешницы - рост жены 170, мужа 180. Говорит чаще жена. Фарфук широкоформат, столешница - натуральный или искусственный камень. Рабочая зона в гостиной или спальни - небольшое рабочее место для работы за ноутбуком, вывод для интернет кабеля.	Желательно НЕ хром, категорически НЕТ - золото. Можно использовать несколько неприхотливых растений (не цветущие). Любят порядок, не любят "шум", чтобы у каждой вещи было свое место и не было заставленных поверхностей. Любят принимать гостей, завтракать по выходным в кругу семьи. Жена с ребенком встают и ложатся рано, муж любит поработать допоздна, сова.
Санузел	Унитаз подвесной с инсталляцией, небольшая раковина, гигиенический душ, в случае наличия мастер ванны, в санузеле предусмотреть ванную для купания ребенка	Стиральная машина с функцией сушки полноразмерная 600 мм, водонагреватель проточный	Точечный свет, скрытая подсветка. Лаконичные минималистичные розетки, выключатели.	Керамогранит, камень	Керамогранит, камень, в мокрых зонах возможно применение других материалов	Влагостойкий гипсокартон под покраску, допустима лепнина, введение фрагментов, окрашенных в цвет, отличный от белого	Мыльница отдельностоящая либо к стене, но не хром, теплый пол	
Ванная комната	По возможности мастер ванная с душевой кабиной, если ванная общая, то предпочтение - ванна встроенная. Унитаз подвесной с инсталляцией, раковина с тумбой, гигиенический душ, тропический душ и ручная лейка	Зубные щетки обычные, приборы для укладки-фен, утюжок, бритва, ирригатор, на перспективу место для электрических щеток, электрический полотенцесушитель	Точечный свет, скрытая подсветка. Лаконичные минималистичные розетки, выключатели.	Керамогранит, камень	Керамогранит, камень, в мокрых зонах возможно применение других материалов	Влагостойкий гипсокартон под покраску, допустима лепнина, введение фрагментов, окрашенных в цвет, отличный от белого	Мыльницы и стаканчик для щеток отдельностоящие либо к стене, но не хром, теплый пол, подсветка зеркала	
Спальная	Кровать минимум 1800 мм, прикроватные тумбы открытые, шкаф для одежды или открытая гардеробная, туалетный столик возможен, но не принципиален.	Кондиционер сплит система	Точечный свет/скрытая подсветка/трековый свет, локальная подсветка у кровати. Лаконичные минималистичные розетки, выключатели.	Дерево, можно елку, ковер	Под покраску, возможно лепнина, плинтус скрытый	Гипсокартон под покраску, допустима лепнина, введение фрагментов, окрашенных в цвет, отличный от белого	Шторы блэкаут, место хранения под кроватью не принципиально, небольшой сейф примерные размеры 400x400x400. Рабочая зона в гостиной или спальни - небольшое рабочее место для работы за ноутбуком, вывод для интернет кабеля.	
Детская	Кровать 900 или 1200 мм, стол для творчества, игровая зона, шкаф для вещей	Интернет розетка у стола	Точечный свет/скрытая подсветка/подвесные светильники. Лаконичные минималистичные розетки, выключатели.	Дерево, можно елку, ковер	Под покраску и декоративные обои, возможно лепнина, плинтус скрытый	Гипсокартон под покраску, допустима лепнина, введение фрагментов, окрашенных в цвет, отличный от белого	Шторы блэкаут	
Балкон 1 и 2	Объединить с жилой комнатой		Точечный свет. Лаконичные минималистичные розетки, выключатели.	Дерево, можно елку	Под покраску, возможно лепнина, плинтус скрытый	Гипсокартон под покраску, допустима лепнина, введение фрагментов, окрашенных в цвет, отличный от белого		

ТЕХНИЧЕСКОЕ ЗАДАНИЕ ПРОЕКТА

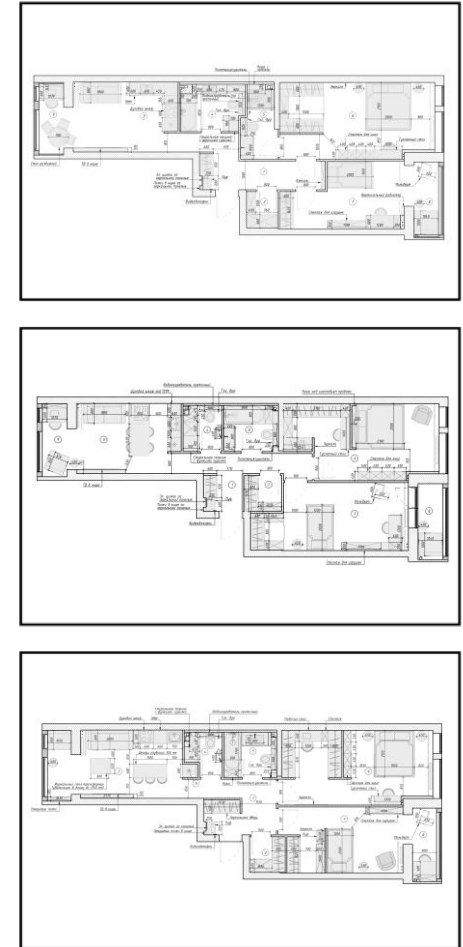
Презентация доски Pinterest



ПЛАНИРОВОЧНОЕ РЕШЕНИЕ
Финальный вариант:

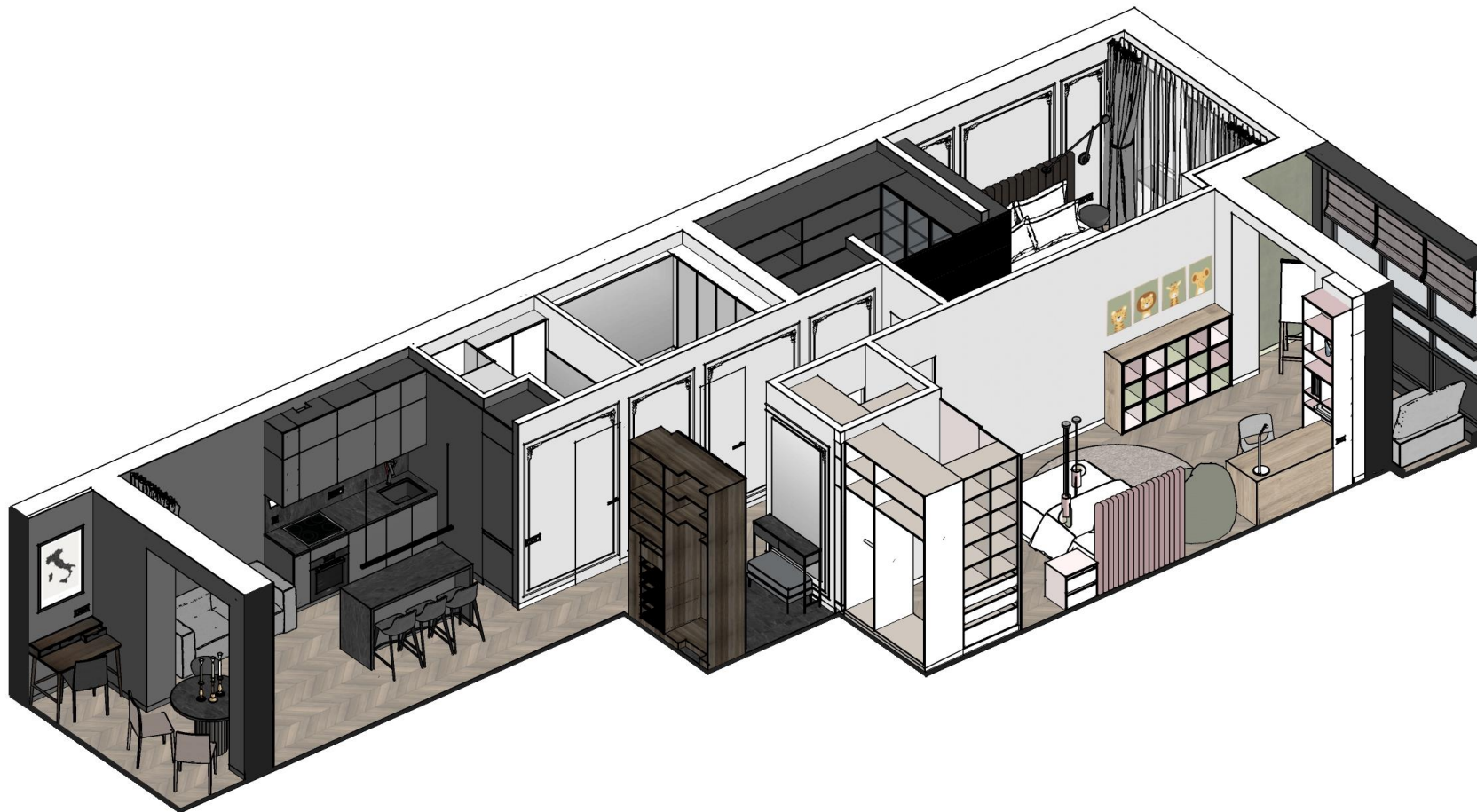


Поиск решения:



АКСОНОМЕТРИЯ ОБЪЕКТА

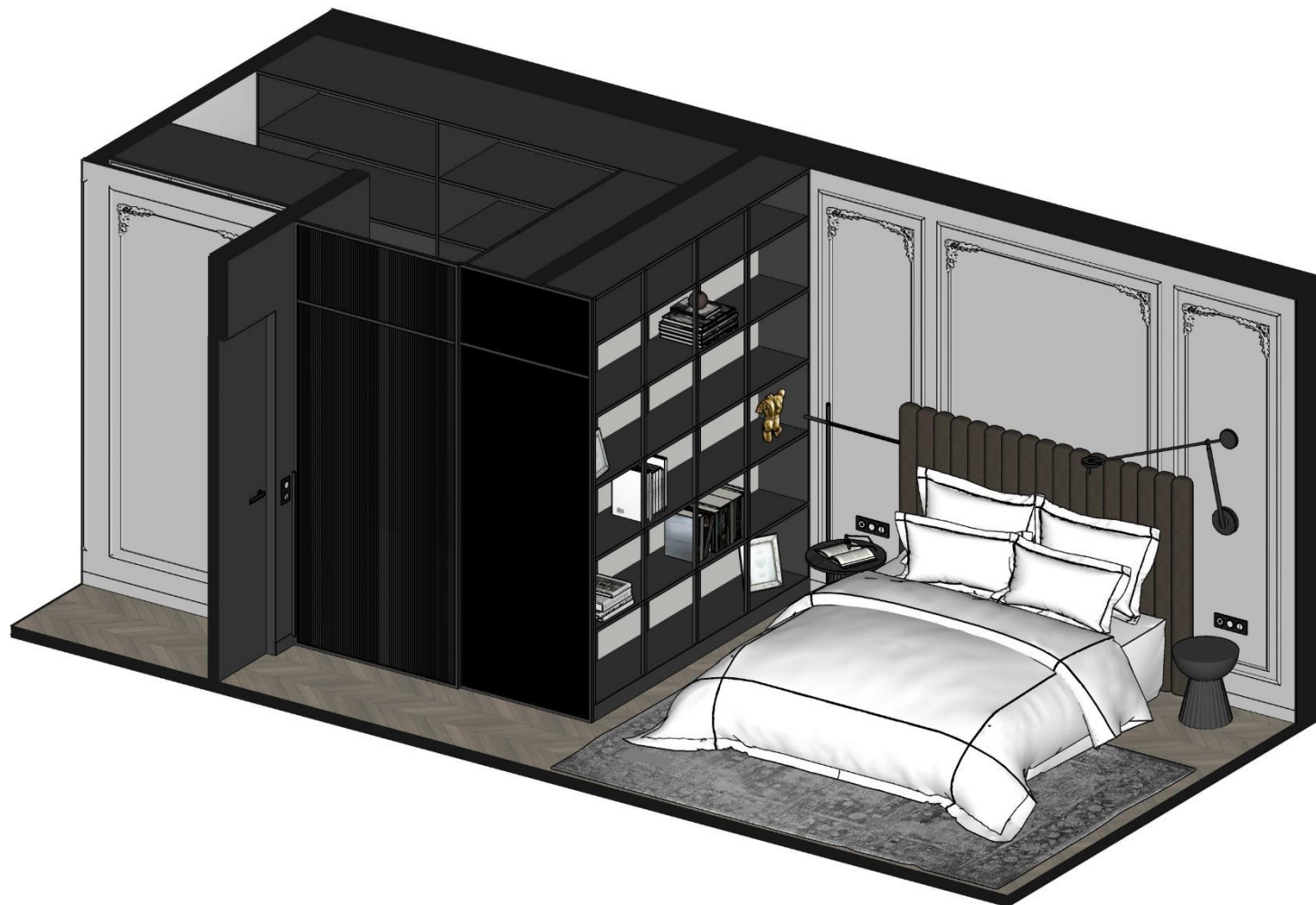
Вид с двумя скрытыми стенами и потолком;



АКСОНОМЕТРИЯ или ПЕРСПЕКТИВА в SKETCHUP



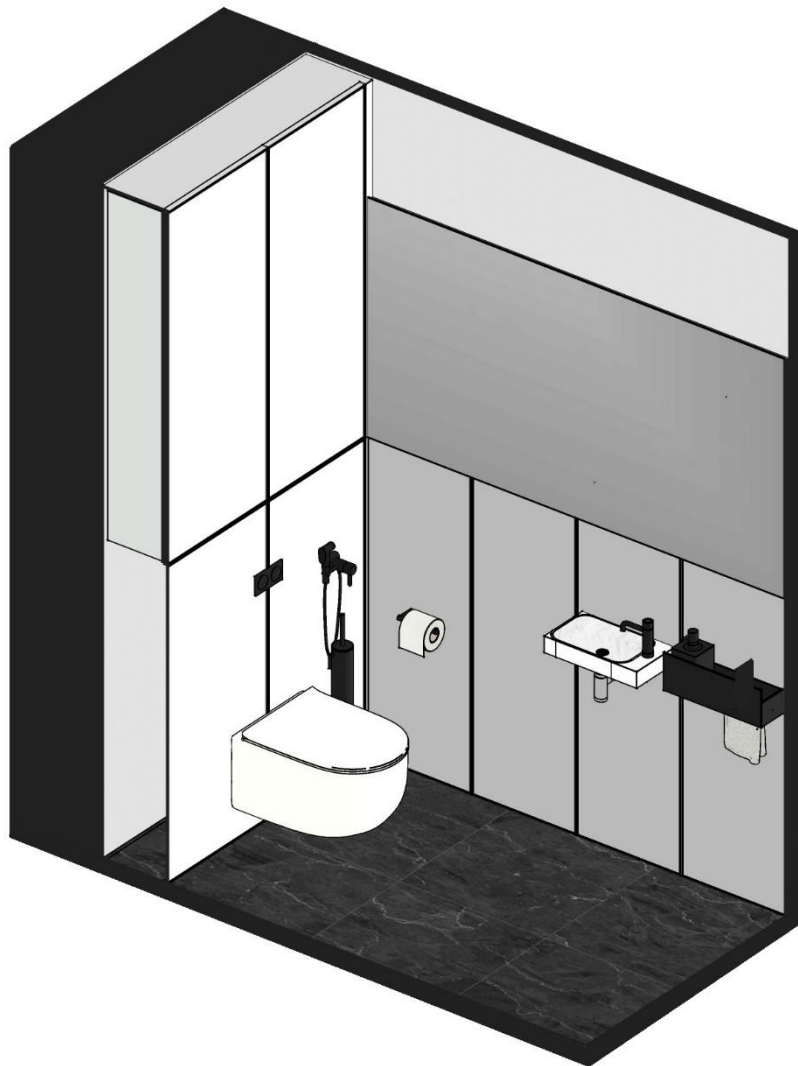
АКСОНОМЕТРИЯ или ПЕРСПЕКТИВА в SKETCHUP



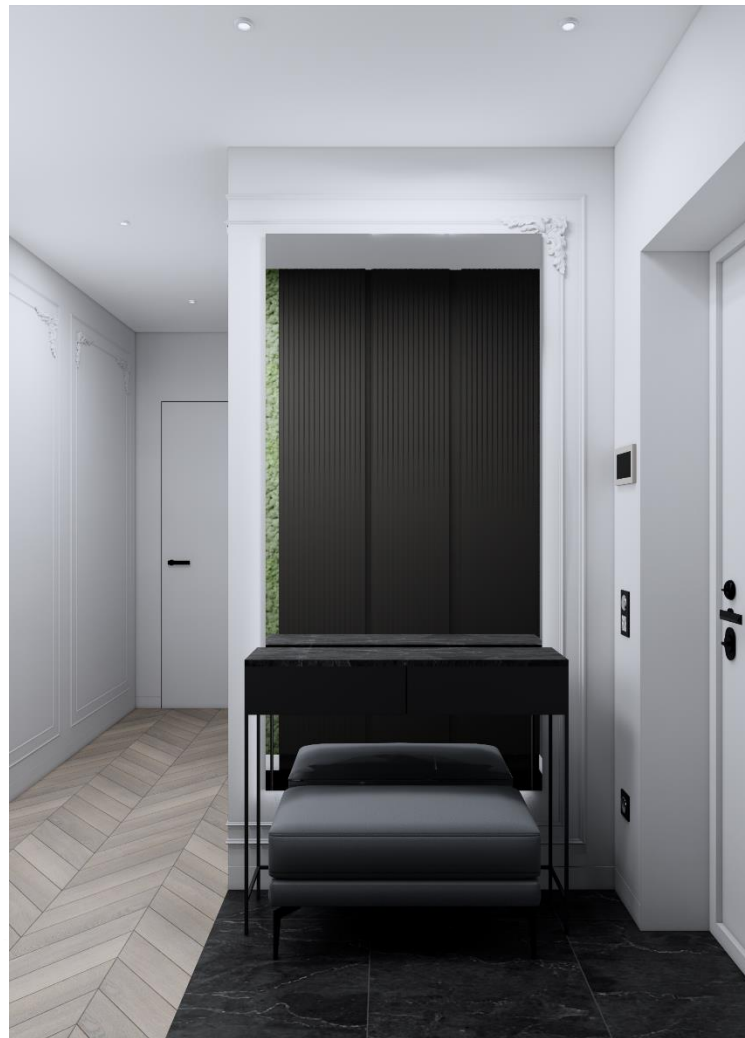
АКСОНОМЕТРИЯ или ПЕРСПЕКТИВА в SKETCHUP



АКСОНОМЕТРИЯ или ПЕРСПЕКТИВА в SKETCHUP



ВИЗУАЛИЗАЦИЯ
Прихожая



ВИЗУАЛИЗАЦИЯ
Кухня-гостиная



Ссылка на панораму или QR-код:
<https://kuula.co/share/5pxlg?logo=1&info=1&fs=1&vr=0&sd=1&thumbs=1>



ВИЗУАЛИЗАЦИЯ
Кухня-гостиная



ВИЗУАЛИЗАЦИЯ
Санузел



ВИЗУАЛИЗАЦИЯ
Ванная



ВИЗУАЛИЗАЦИЯ
Спальня



ВИЗУАЛИЗАЦИЯ
Спальня



ВИЗУАЛИЗАЦИЯ
Детская



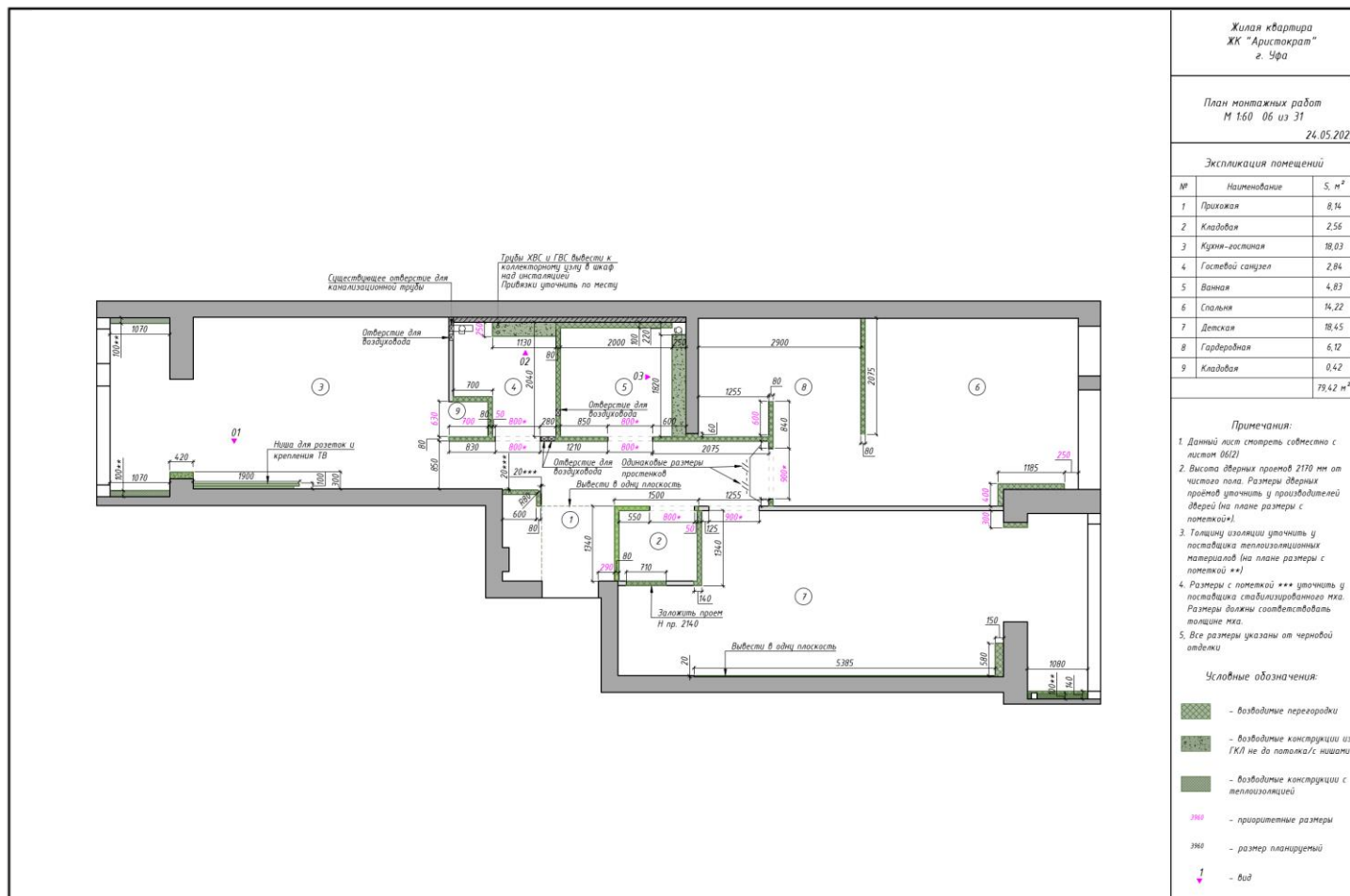
АНИМАЦИЯ



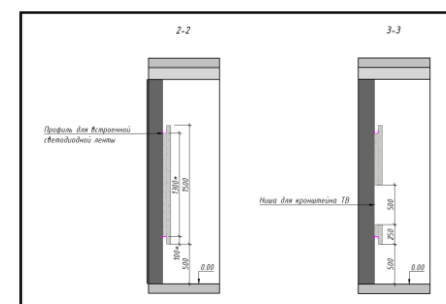
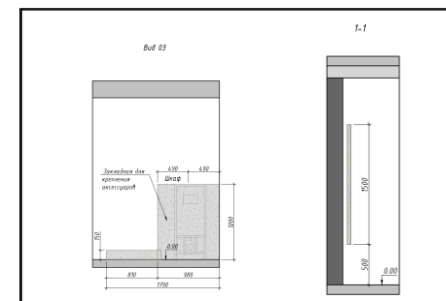
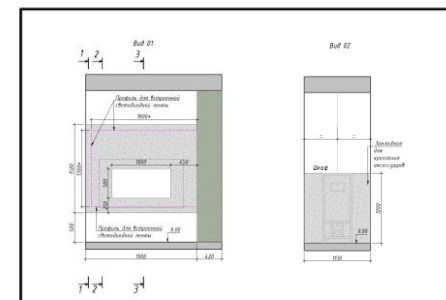
Ссылка на анимацию SketchUp или видео-ролик:
<https://disk.yandex.ru/i/VbkLEco-8CGXlg>

ЧЕРТЕЖИ

План монтажных работ:



Другие чертежи



Ссылка на весь пакет чертежей: <https://disk.yandex.ru/i/pgVqAfWe2H7Ddg>



ЧЕРТЕЖИ

План расстановки светильников:

**Жилая квартира
ЖК "Аристократ"
г. Уфа**

План расстановки светильников
М 1:60 11 из 31
24.05.2023

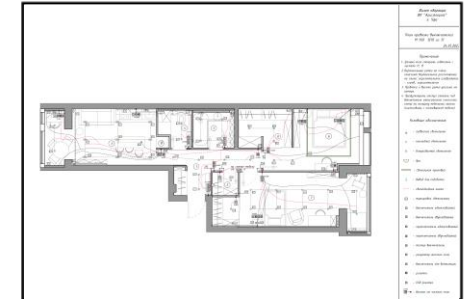
Примечания:

1. Данный лист смотреть совместно с листами 12, 13 и 17
2. Расположение и высоты выводов для подсветки мебели уточнить у производителя
3. Подобранные характеристики светильников см. в свободной ведомости
4. Группы светильников указаны рядом с их обозначением на плане 5. Привязки по высоте даны от уровня чистового пола
5. Разрезы см на листе 11(2)

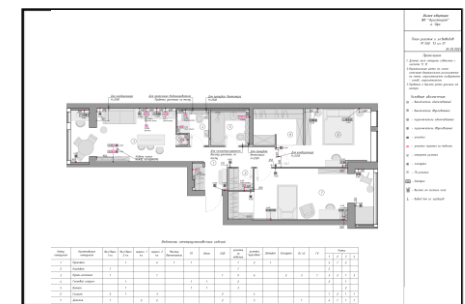
Условные обозначения:

- - подвесной светильник
- - накладной светильник
- ⊗ - встраиваемый светильник
- ◌ - бра
- ⊥ - вывод для подсветки
- - светодиодная лента
- — — — — лента светодиодная в профиле
- — — — — светильник трековый
- 2 - маркировка светильника
- ⊙ - место крепления люболюка светильника (без напряжения)
- — — — — контур опускаемого потолка

Другие чертежи



Ведомость оборудования	
№	Наименование
1	Светильник подвесной
2	Светильник накладной
3	Светильник встраиваемый
4	Бра
5	Вывод для подсветки
6	Светодиодная лента
7	Светодиодная лента в профиле
8	Светильник трековый
9	Маркировка светильника
10	Место крепления люболюка светильника (без напряжения)
11	Контур опускаемого потолка



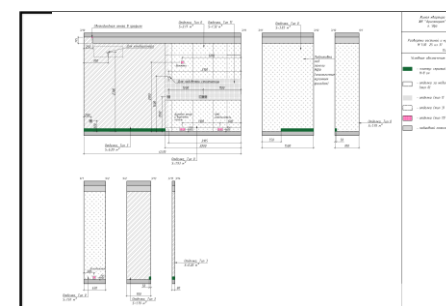
Ссылка на весь пакет чертежей: <https://disk.yandex.ru/i/pgVqAfWe2H7Ddg>



ЧЕРТЕЖИ

Развёртка стен. Прихожая, кладовая, кухня-гостиная

Другие развёртки стен:

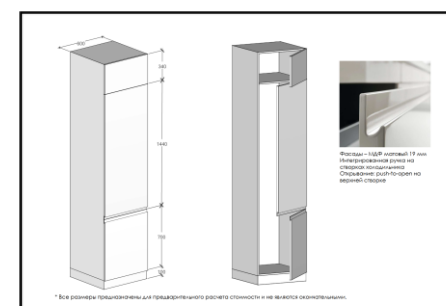
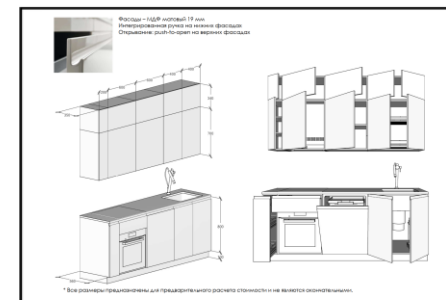
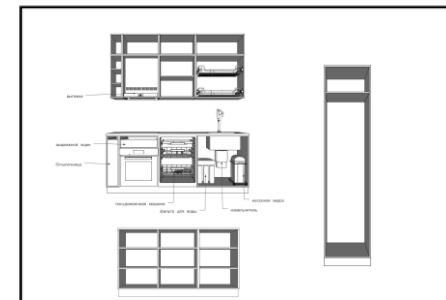
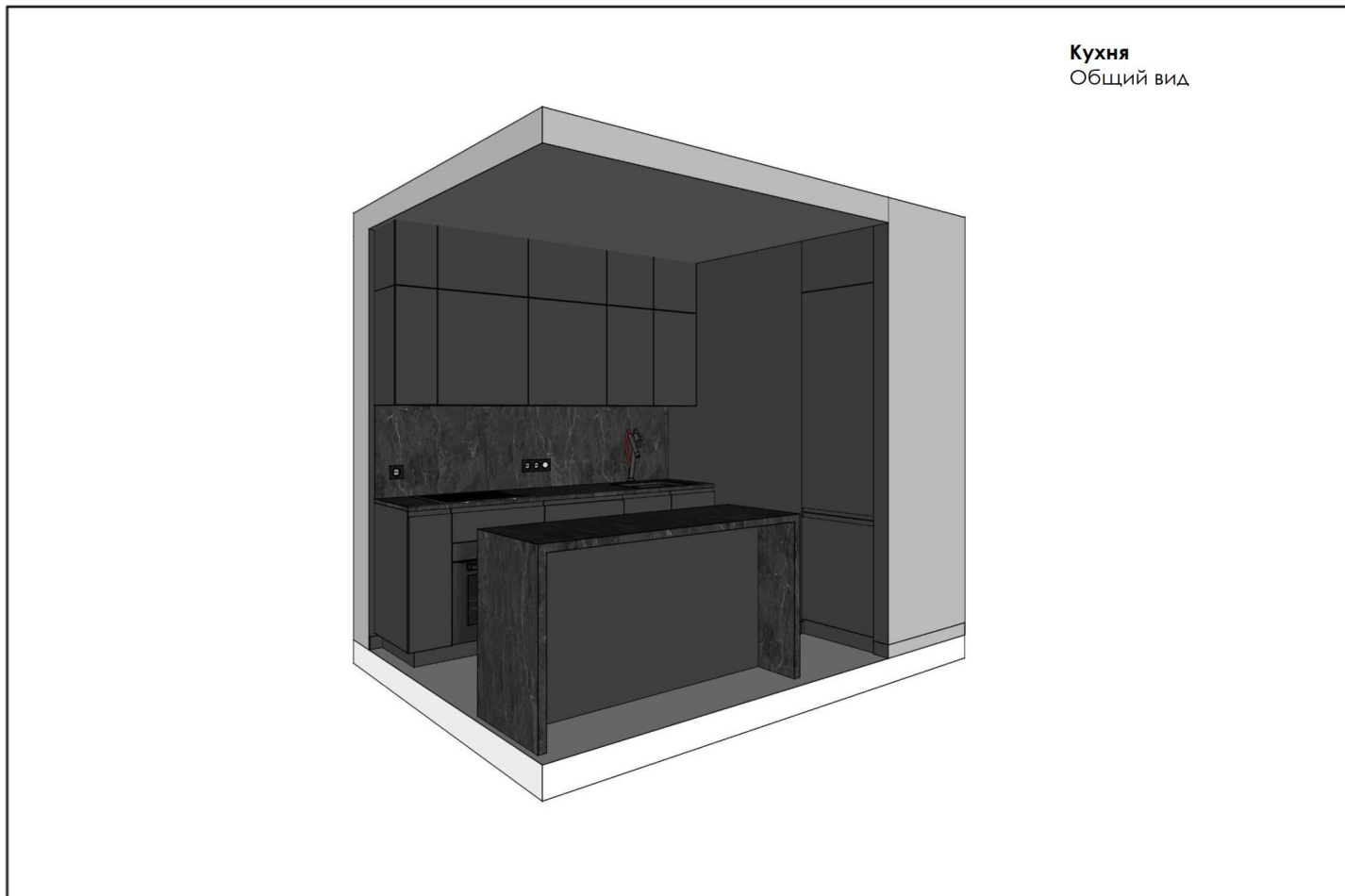


Ссылка на весь пакет чертежей: <https://disk.yandex.ru/i/pgVqAfWe2H7Ddg>



ЧЕРТЕЖИ

Эскизные чертежи мебели:

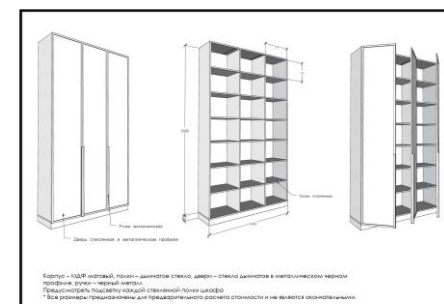
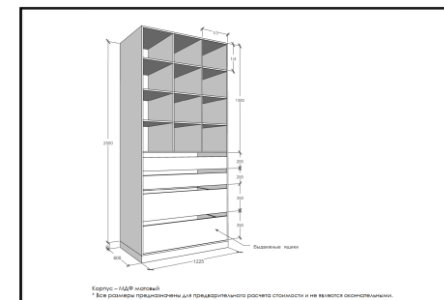
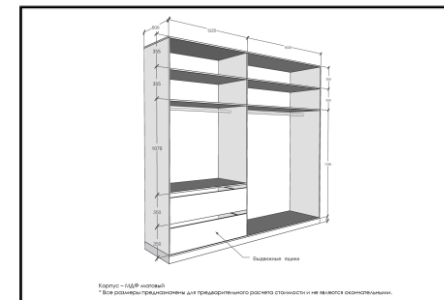
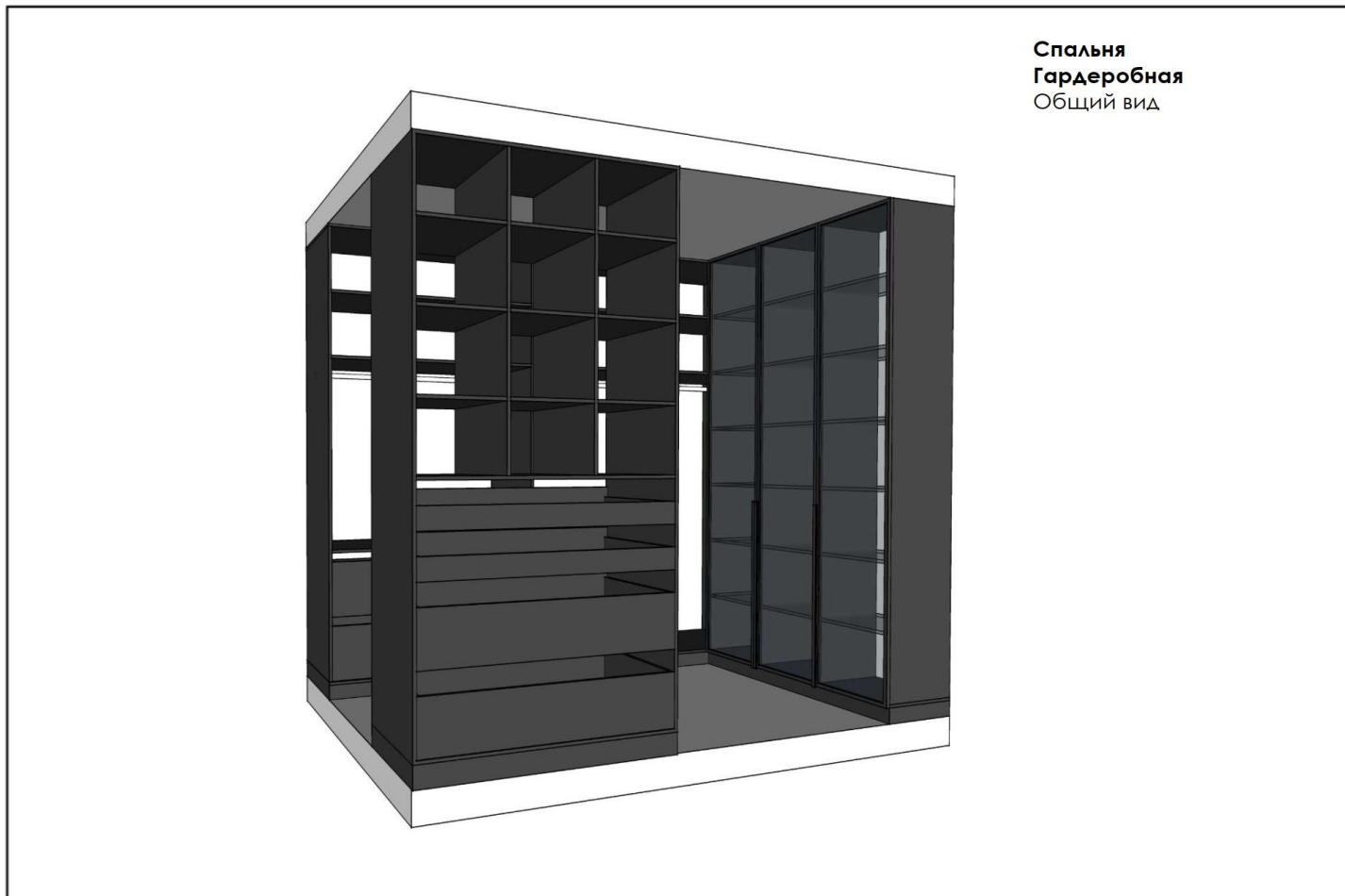


Ссылка на альбом индивидуальной встроенной мебели в SketchUp:
<https://disk.yandex.ru/d/sjxdHlK4SZTELA>



ЧЕРТЕЖИ

Эскизные чертежи мебели:




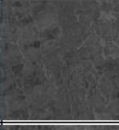
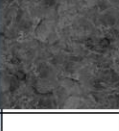

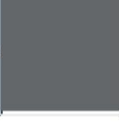
Ссылка на альбом индивидуальной встроенной мебели в SketchUp:
<https://disk.yandex.ru/d/sjxdHlK4SZTELA>

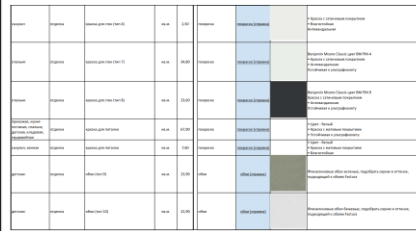
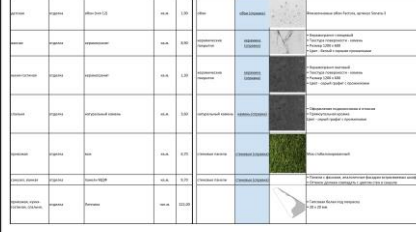
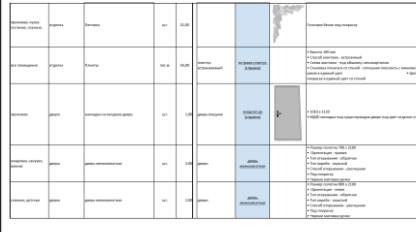


СВОДНЫЕ ВЕДОМОСТИ

Название ведомости: текст

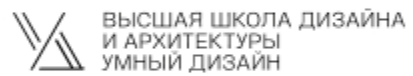
Другие ведомости:

Характеристики элементов					Сводные ведомости			
Помещение	Категория	Позиция (наименование)	Ед. изм.	Кол-во	Элемент	Ссылка на справочник	Изображение	Характеристики
все помещения	отделка	инженерная доска	кв.м.	65,20	пол дерево	пол дерево (справка)		<ul style="list-style-type: none"> Оттенок - дуб натуральный Вид укладки - английская ёлка Сортировка - селект Направление укладки - прямая Клеевой монтаж Фаска - да Износостойкость при истирании Покрытие лак
прихожая	отделка	керамогранит	кв.м.	2,80	керамические покрытия	керамика (справка)		<ul style="list-style-type: none"> Керамогранит матовый Текстура поверхности - камень Размер 600 x 600 Цвет - серый графит с мелкими прожилками
санузел, ванная	отделка	керамогранит	кв.м.	7,70	керамические покрытия	керамика (справка)		<ul style="list-style-type: none"> Керамогранит матовый Текстура поверхности - камень Размер 600 x 600 Цвет - серый графит с мелкими прожилками
все помещения	отделка	краска для стен за мебелью (тип 0)	кв.м.	66,80	покраска	покраска (справка)		
прихожая, кухня-гостиная, кладовая	отделка	краска для стен (тип 1)	кв.м.	41,70	покраска	покраска (справка)		<ul style="list-style-type: none"> Benjamin Moore Classic цвет BM PM-3 Краска с сатиновым покрытием Антивандальная Устойчивая к ультрафиолету
кухня-гостиная	отделка	краска для стен (тип 3)	кв.м.	14,20	покраска	покраска (справка)		<ul style="list-style-type: none"> Benjamin Moore Classic цвет BM PM-8 Краска с сатиновым покрытием Антивандальная Устойчивая к ультрафиолету

Ссылка на сводные ведомости: <https://disk.yandex.ru/d/gPUtnk0t-rQ-lw>





Автор Ахунова Диана Ильдаровна

2023