



**Полоневич  
Наталья**

### ОБРАЗОВАНИЕ

1. 1993-1996г ГОУ  
Ишимское  
медицинское  
училище, лечебное  
дело, фельдшер.
2. 2001-2006г. ИГПИ  
им. П.П.Ершова  
, биолого-  
географический  
факультет, учитель  
географии.
3. 2022-2024г. Высшая  
школа дизайна и  
архитектуры "Умный  
Дизайн" Дизайнер общей  
практики.

### ОПЫТ РАБОТЫ

С 1996 по настоящее время  
ГБУЗ ТО ОБ№4 отделение  
анестезиологии и  
реанимации, медицинская  
сестра анестезист.

### ВЛАДЕНИЕ ПРОГРАММАМИ

1. ArchiCad
2. Adobe Photoshop
3. SketchUp + Enscape
4. MS Office

### ЛИЧНЫЕ КАЧЕСТВА

- целеустремленность
- коммуникабельность
- настойчивость
- стрессоустойчивость
- оригинальность
- гибкость

### ДОПОЛНИТЕЛЬНАЯ ИНФОРМАЦИЯ

- доп. информация



**Полоневич  
Наталья**

### ЭТАПЫ РАБОТ

1. Разработка технического задания
  - Производство замеров помещения
  - Создание обмерного плана
  - Проведение анкетирования клиента и переработка анкеты в ТЗ на проектирование
2. Проектирование пространства
  - Разработка планировочного решения (3 варианта + итоговый) с учетом расстановки мебели и оборудования
  - Создание объемной модели проектирования (белая модель)
3. Создание концепции интерьера
  - Проработка концептуального решения интерьера
  - Создание коллажей / мудбордов по помещениям
4. Создание схем реализации и сводных ведомостей
  - Разработка всех необходимых для реализации проекта чертежей
  - Подготовка сводных ведомостей по отделочным материалам, мебели, сантехнике, электрике, технике и элементам декора
5. Визуализация помещений
  - Создание фотореалистичных изображений интерьера

### СРОКИ РАБОТ

1. Разработка технического задания на проектирование, 7-10 рабочих дней
2. Проектирование пространства, 7-14 рабочих дней
3. Создание концепции интерьера, 7-14 рабочих дней
4. Создание схем реализации и сводных ведомостей, 7-14 рабочих дней
5. Визуализация помещений, 14-21 рабочих дней

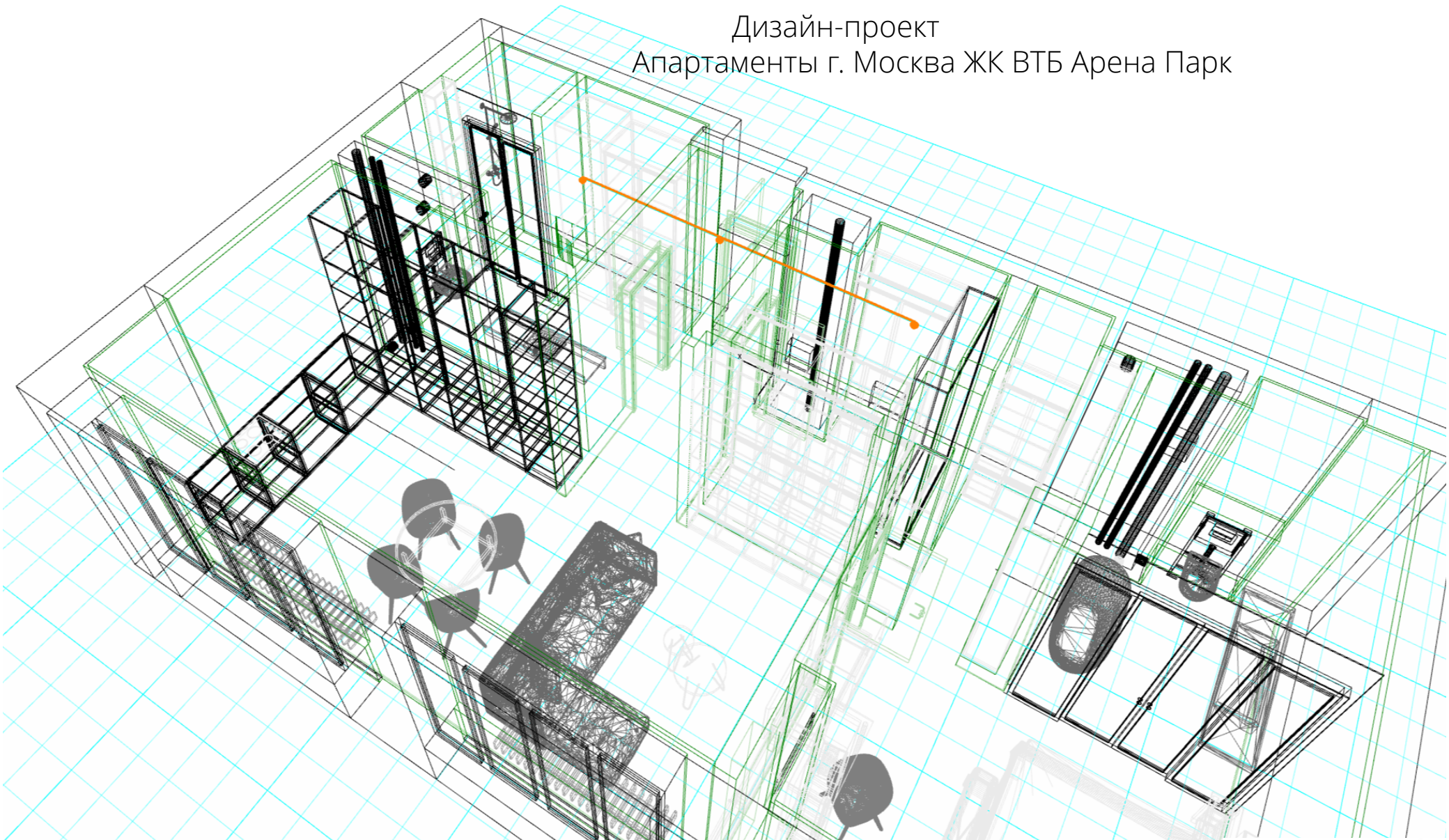
### СТОИМОСТЬ РАБОТ

Стоимость дизайн-проекта, включающего в себя все 5 этапов, от 2000 руб / кв.м

### УСЛОВИЯ РАБОТЫ

- удалённо / в офисе / другие условия

Дизайн-проект  
Апартаменты г. Москва ЖК ВТБ Арена Парк



## ПОЯСНИТЕЛЬНАЯ ЗАПИСКА К ПРОЕКТУ

Объект: Апартаменты в ЖК "ВТБ Арена Парк". Дом монолитно-каркасный, построен в 2019г. Общая площадь 75,7м<sup>2</sup>, высота потолков 3,14м

Расположение : г.Москва,ул.Ленинградская

Клиенты :

Пожелание клиентов: Стилевое решение интерьера-минимализм, удобное и функциональное размещение следующих помещений: прихожая , гардеробная, кухня-гостиная, спальня, мастер-санузел, гардеробная в спальне, рабочая зона, санузел-хозблок.

Решение по планировке дизайн проекта:

- Прихожая: 4,58 м<sup>2</sup>
- Санузел-хозблок: 8,81 м<sup>2</sup>
- Кухня-гостиная: 27,24 м<sup>2</sup>
- Спальня: 15,23 м<sup>2</sup>
- Мастер-санузел: 5,88 м<sup>2</sup>
- Гардеробная 1: 3,37 м<sup>2</sup>
- Гардеробная 2: 4,90 м<sup>2</sup>

# ТЕХНИЧЕСКОЕ ЗАДАНИЕ ПРОЕКТА

Легенда о заказчике:



**Объект:**  
Апартаменты ЖК « ВТБ  
Арена Парк» г. Москва,  
72,70 кв м

**Заказчики:** Борис 22г.  
Мария 21г.  
Есть любимица Соня.  
кошка бенгальской  
породы.

**Молодые студенты. Мария будущий врач.  
Борис инженер. В совместных планах создание  
семьи.**

**Любимое занятие:**

Борис-фанат автомобилей. Мария занимается академическим пеннем. Нравится проводить время друг с другом за совместным просмотром фильмов. Очень любят готовить на кухне вместе, помогая друг другу.

**Пожелания к интерьеру:**

Светлый интерьер в натуральных тонах, с большой просторной кухней не только для приготовления пищи, но и для приятного времяпровождения. Минимализм и ощущение пространства.

**Обязательное наличие:**

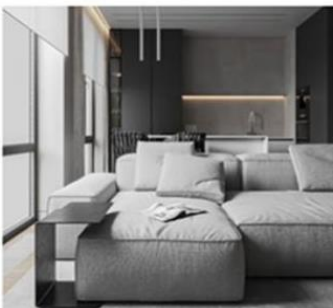
Кабинет либо место для учебы.

Большой уютный диван и зона для отдыха по вечерам.

Функциональная гардеробная .

Кухня , оснащенная современной техникой и кофемашиной.

Зелень в интерьере приветствуется.



ТЕХНИЧЕСКОЕ ЗАДАНИЕ ПРОЕКТА  
ТЗ из анкеты часть 1



Техническое задание

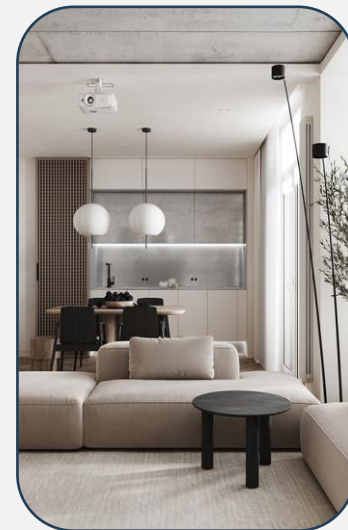
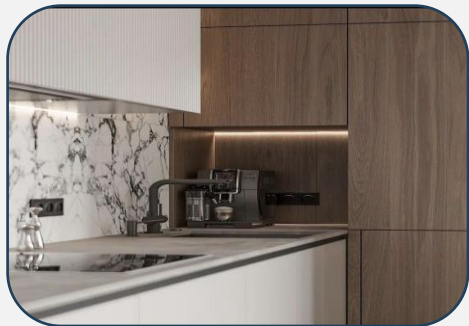
к Договору № \_\_\_\_\_ от "\_\_\_" \_\_\_\_\_ 20\_\_ г.

<b>Заказчик:</b>	Семенова Мария Васильевна						
<b>Адрес (город, улица, корпус, дом, кв.):</b>	г.Москва Ленинградский пр-т,36,стр 2						
<b>Проектное наименование объекта:</b>	ЖК "ВТБ Арена Парк"						
<b>Тип объекта:</b>	Апартаменты						
<b>Год постройки:</b>	2020г.						
<b>Площадь по экспликации БТИ (м2):</b>	72,70 кв.м.						
<b>Высота потолков (м):</b>	3140						
<b>Количество этажей/уровней:</b>	1						
<b>Этаж/этажность в доме:</b>	14/20						
<b>Тип снабжения варочного оборудования:</b>	Электрический						
<b>Планируемый бюджет на комплектацию интерьера:</b>	Общий бюджет 20 млн.						
<b>Количество помещений:</b>	7-8						
<b>Имеющаяся мебель:</b>							
<b>Дополнительно:</b>	Лежанка для кошки, робот пылесос со станцией желателен в прихожей, минималистичный интерьер в натуральных тонах без лепнины. Отсутствие ярких, неоновых цветов. Современный актуальный интерьер на долгое время. Сушка для обуви.						
<b>Наименование помещения</b>	<b>Мебель</b>	<b>Оборудование</b>	<b>Пожелания по освещению</b>	<b>Напольное покрытие</b>	<b>Отделка стен</b>	<b>Потолок</b>	<b>Примечания для всей квартиры</b>
Кухня-гостиная	<ul style="list-style-type: none"> <li>-Большой мягкий диван, конфигурация не важна (желательно раскладывающийся)</li> <li>-Журнальный столик</li> <li>-Кресло (по возможности)</li> <li>-Рабочая зона (по возможности) либо здесь, либо в спальне</li> <li>-TV зона (возможен вариант с тумбой)</li> <li>-Стол (вариант формы стола клиент будет рассматривать) на 4-5 человек</li> <li>-Максимально закрытые верхние и нижние кухонные шкафы. Клиент будет рассматривать любые предложенные варианты шкафов.</li> <li>-Можно рассмотреть барную стойку, максимум на 4-5 человек.</li> <li>-Фартук из широкого формата керамогранита либо искусственный камень.</li> <li>-Столешница: искусственный камень либо натуральный камень, пластик</li> </ul>	<p><b>Гостиная:</b></p> <ul style="list-style-type: none"> <li>-Домашний кинотеатр</li> <li>-аудио система</li> <li>-проектор</li> <li>-Apple TV</li> <li>-Кондиционер</li> </ul> <p><b>Кухня:</b></p> <ul style="list-style-type: none"> <li>-Варочная панель 600</li> <li>-Посудомойка 600</li> <li>-Духовой шкаф 600</li> <li>-Ширина холодильника не принципиально</li> <li>-Тостер, вакуумный упаковщик, блендер, миксер, мисорюка, электрогриль, хлебопечка, кухонный комбайн все в шкафу</li> <li>-Имемьчитель мусора</li> <li>-Кофемашина электрический чайник на столешнице</li> </ul>	<ul style="list-style-type: none"> <li>Холодный, нейтральный</li> <li>Кухня точечные светильники.</li> <li>Гостиная точечные, трековые светильники.</li> <li>Возможна люстра в гостиной .</li> </ul>	<ul style="list-style-type: none"> <li>Кухня: Форма покрытия не принципиальна.</li> <li>Гостиная: Возможны варианты, такие как керамическая плитка, инженерная доска либо ламинат!</li> <li>Ковер в зоне дивана.</li> </ul>	<ul style="list-style-type: none"> <li>Покраска, декоративные панели.</li> </ul>		<ul style="list-style-type: none"> <li>-Выключатели не принципиально либо обычные либо сенсорные.</li> <li>-Желательно наличие зеркал в санузле, прихожей, спальне.</li> </ul>

ТЕХНИЧЕСКОЕ ЗАДАНИЕ ПРОЕКТА  
ТЗ из анкеты часть 2

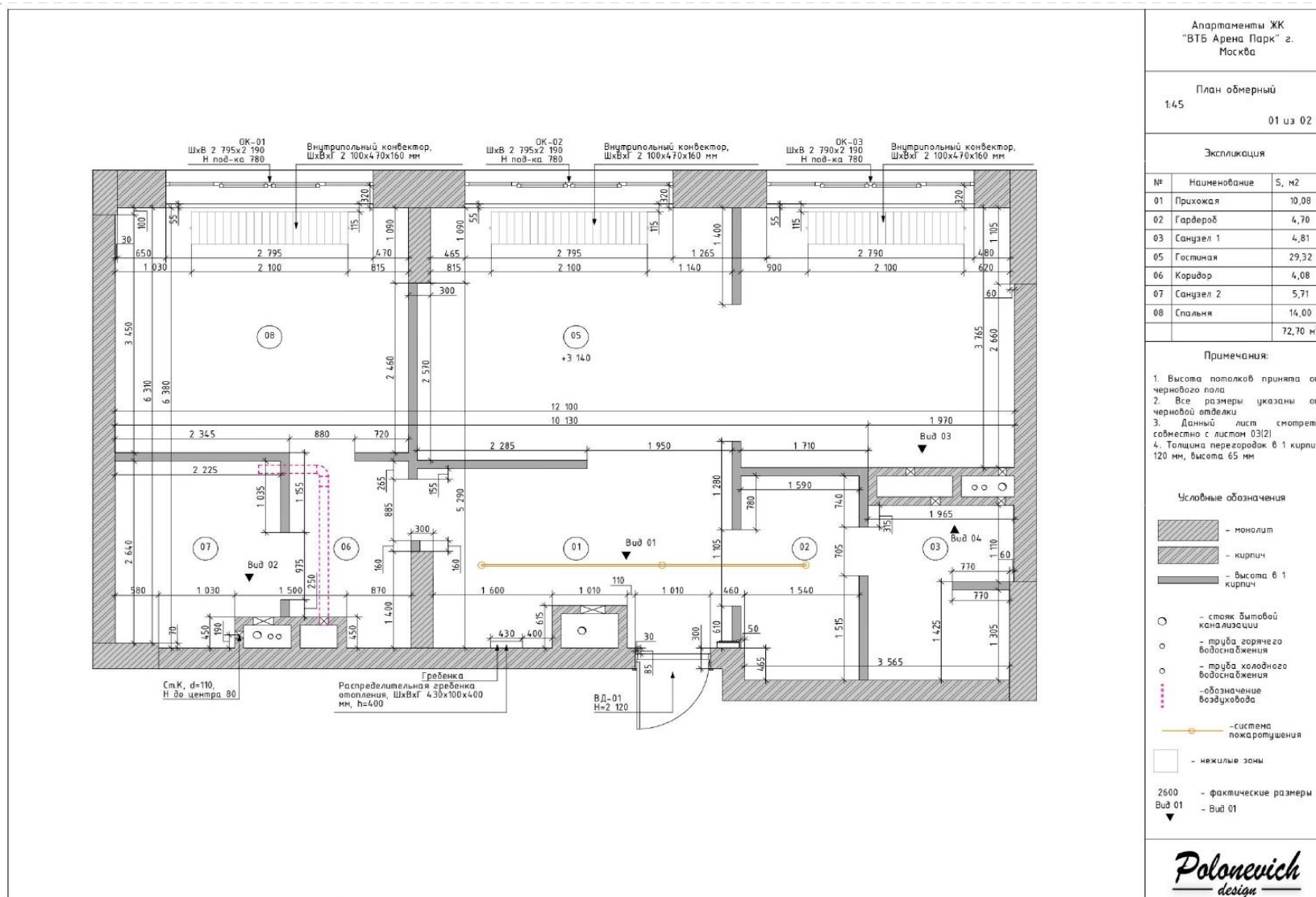
Спальня	<ul style="list-style-type: none"> <li>-Кровать 200*200 размер спального место</li> <li>-Гардеробная система хранения в спальне</li> <li>-Прикроватные тумбы открытого либо закрытого типа</li> <li>-Туалетный столик</li> <li>-Настенное зеркало в зоне туалетного столика от пола до потолка</li> <li>-Банкетка у кровати.</li> </ul>	<ul style="list-style-type: none"> <li>-Телевизор(не принципиально). Требуется дополнительного обсуждения.</li> </ul>	<ul style="list-style-type: none"> <li>Холодный, нейтральный.</li> <li>Хорошее освещение у туалетного столика. Точечные либо трековые светильники.</li> <li>Возможен совместный вариант.</li> </ul>	<ul style="list-style-type: none"> <li>Не принципиально инженерная доска либо ламинат. Ковер в зоне кровати.</li> <li>Раскладная кровать, по концепции дизайнера.</li> </ul>	<ul style="list-style-type: none"> <li>Покраска, декоративные панели или штукатурка</li> </ul>	<p>Потолок подвесной ГКЛ. Либо белый, либо цветной натуральных оттенков.</p> <p>Пожелания по мебели:          -Удобные с антивандальным покрытием стулья и диван.          -Цвета в интерьере: натуральные оттенки, серый, бежевый, фисташковый, мягкие оттенки зеленого, песочный. Не против темных цветов, если это только будет в концепции интерьера. Не желательно яркие неоновые цвета. Клиент готов рассматривать все предложенные варианты по его запросам.          -Интерьер без лепнины.          -Металл в интерьере не принципиален, цвет может рассматриваться любой.          -Партнеры, тюль, жалюзи на усмотрение дизайнера. В спальне шторы блэкаут.          -Отделка откосов не принципиально.          -Плинтус не принципиально          -Двери скрытого короба либо обычные.          -Приветствуется использование зелени в интерьере, натуральной или искусственной.</p>
Кабинет либо место для компьютера или ноутбука	<ul style="list-style-type: none"> <li>-Стол для компьютера либо ноутбука.</li> <li>-Шкафы либо система хранения для работы и учебы.</li> </ul>	<ul style="list-style-type: none"> <li>-Компьютер либо ноутбук.</li> <li>-МФУ</li> <li>-Камера.</li> <li>-Большой монитор (либо два монитора 21")</li> </ul>	<ul style="list-style-type: none"> <li>Холодный, нейтральный.</li> <li>Настольный либо настенный светильник.</li> <li>Трековые и точечные светильники.</li> </ul>	<ul style="list-style-type: none"> <li>Не принципиально инженерная доска либо ламинат.</li> </ul>	<ul style="list-style-type: none"> <li>Покраска или штукатурка</li> </ul>	
Гардеробная	<ul style="list-style-type: none"> <li>Стеллажи для одежды, большое зеркало.</li> </ul>	<ul style="list-style-type: none"> <li>-Гладильная доска.</li> </ul>	<ul style="list-style-type: none"> <li>Холодный, нейтральный.</li> <li>Точечные светильники.</li> </ul>	<ul style="list-style-type: none"> <li>Не принципиально инженерная доска либо ламинат</li> </ul>	<ul style="list-style-type: none"> <li>Покраска или штукатурка</li> </ul>	
Хоз комната	<ul style="list-style-type: none"> <li>-Шкаф для химии</li> <li>-Шкаф закрытый для продуктов.</li> <li>-Корзина для белья.</li> </ul>	<ul style="list-style-type: none"> <li>-Стиральная машина.</li> <li>-Сушильная машина</li> <li>-Ручной пылесос беспроводной с зарядной станцией.</li> <li>-Корзина для белья (отдельно стоящая либо в шкафу)</li> </ul>	<ul style="list-style-type: none"> <li>Холодный, нейтральный.</li> <li>Точечные светильники.</li> </ul>	<ul style="list-style-type: none"> <li>Керамическая плитка.</li> </ul>	<ul style="list-style-type: none"> <li>Покраска или штукатурка</li> </ul>	
Мастер санузел	<ul style="list-style-type: none"> <li>-Раковина подвесная.</li> <li>-Закрытое хранение в тумбе под раковиной.</li> <li>-Закрытое хранение в тумбе над раковиной или пеналах.</li> <li>-Открытые полки либо ниши.</li> </ul>	<ul style="list-style-type: none"> <li>-Ванна встроенная (в приоритете, если позволит место) или тропический душ.</li> <li>-Унитаз не принципиально подвесной, напольный либо скрытая инсталляция.</li> <li>-Биде.</li> <li>-Гигиенический душ.</li> </ul>	<ul style="list-style-type: none"> <li>Холодный, нейтральный.</li> <li>Точечные светильники.</li> </ul>	<ul style="list-style-type: none"> <li>Керамическая плитка, возможно микроцемент.</li> <li>Теплый пол.</li> </ul>	<ul style="list-style-type: none"> <li>Керамогранит</li> </ul>	
Санузел хозблок	<ul style="list-style-type: none"> <li>-Тумба подвесная.</li> <li>-Закрытое хранение в тумбе под раковиной.</li> <li>-Закрытое хранение над раковиной или пеналах.</li> </ul>	<ul style="list-style-type: none"> <li>-Душ</li> <li>-Унитаз не принципиально подвесной, напольный либо скрытая инсталляция.</li> <li>-Гигиенический душ.</li> </ul>	<ul style="list-style-type: none"> <li>Холодный, нейтральный.</li> <li>Точечные светильники.</li> </ul>	<ul style="list-style-type: none"> <li>Керамогранит.</li> <li>Клиент рассмотрит теплый пол, возможно микроцемент.</li> </ul>	<ul style="list-style-type: none"> <li>Керамогранит</li> </ul>	
Прихожая	<ul style="list-style-type: none"> <li>-Закрытый шкаф для одежды.</li> <li>-Может применять открытые вешалки, либо крючки.</li> <li>-Пуф либо банкетка.</li> <li>-Большое зеркало.</li> <li>-Место для ключей и сумок.</li> <li>-Обувница</li> </ul>	<ul style="list-style-type: none"> <li>-Электрические и слаботочный щитки</li> <li>-Домофон.</li> <li>-Видео наблюдение.</li> <li>-Сигнализация.</li> <li>-Робот пылесос с станцией</li> </ul>	<ul style="list-style-type: none"> <li>Холодный, нейтральный.</li> <li>Точечные или трековые светильники.</li> </ul>	<ul style="list-style-type: none"> <li>керамогранит либо инженерная доска</li> </ul>	<ul style="list-style-type: none"> <li>Покраска либо декоративные панели или штукатурка, настенные зеркала.</li> </ul>	

ТЕХНИЧЕСКОЕ ЗАДАНИЕ ПРОЕКТА  
Презентация доски Pinterest





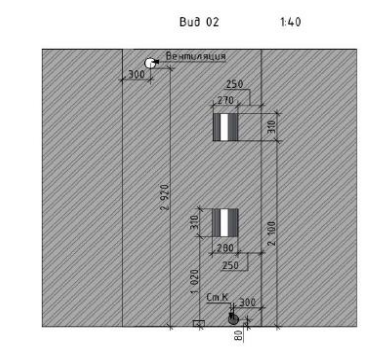
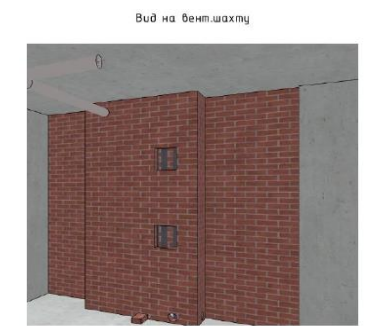
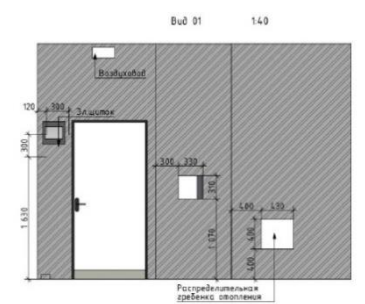
# ОБМЕРНЫЙ ПЛАН



Комментарии (при необходимости):

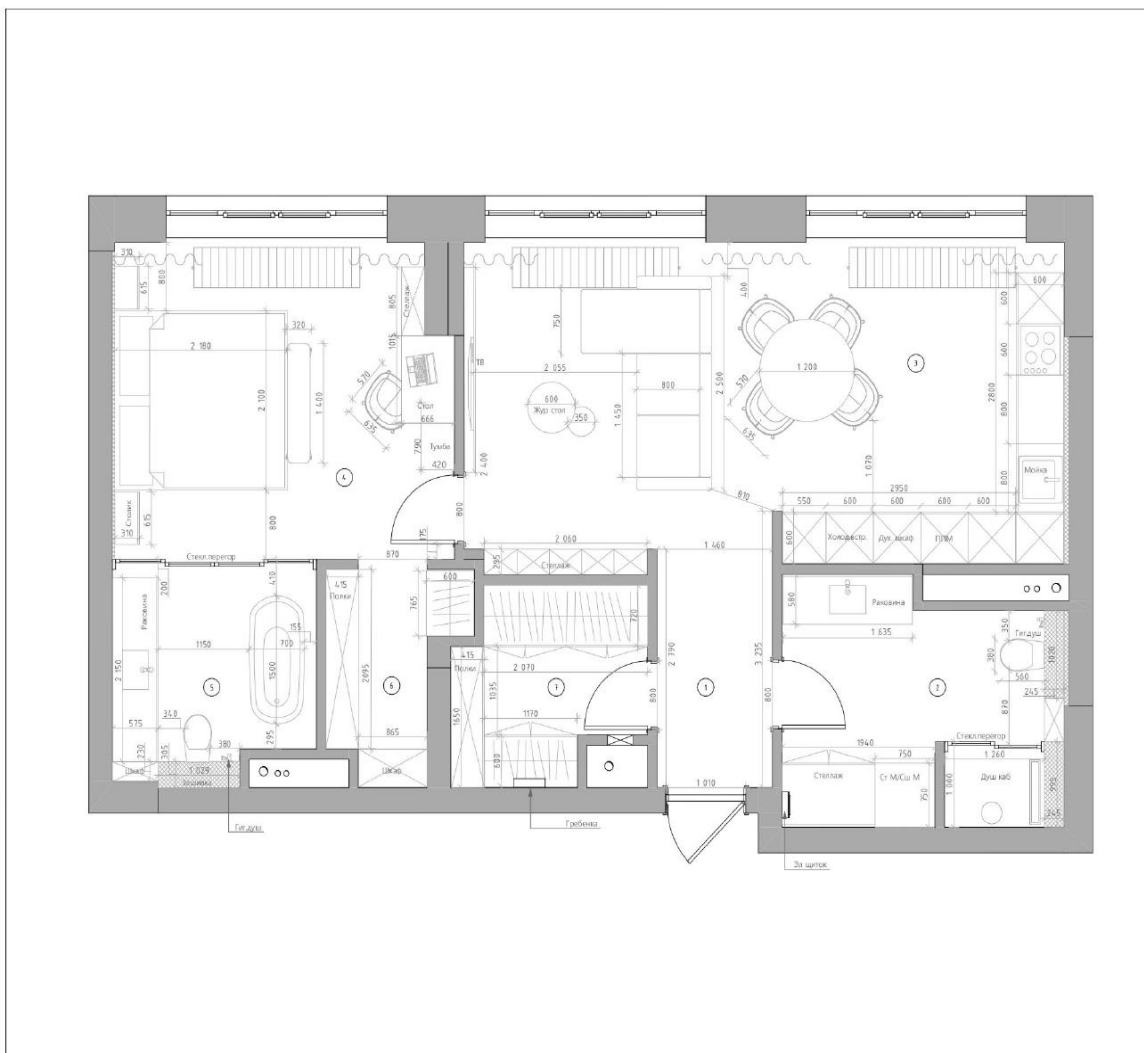
# Фрагменты, виды, разрезы обмерного плана

<p>Вид 01 1:40</p>		<p>Вид 02 1:40</p>		<p>Вид 03 1:40</p>	
<p>Апартаменты ЖК "ВТБ Арена Парк" г. Москва</p>					
<p>Уточнения к обмерному плану 02 из 02</p>					
<p>Примечания:</p> <ol style="list-style-type: none"> <li>1. Все размеры указаны от черновой отделки</li> <li>2. Данный лист смотреть совместно с листом 03</li> </ol>					
<p>Условные обозначения</p> <ul style="list-style-type: none"> <li> - монолит</li> <li> - кирпич</li> <li> - высота в 1 кирпич</li> <li>ГВС - труба горячего водоснабжения</li> <li>Ст.К - стояк бытовой канализации</li> <li>ХВС - труба холодного водоснабжения</li> </ul>					
<p>Вид 04 1:40</p>					
<p>Вид на входную дверь</p>					
<p>Вид на вент.шахту</p>					



Комментарии (при необходимости):

# ВАРИАНТЫ ПЛАНИРОВОЧНЫХ РЕШЕНИЙ



Апартаменты ЖК "ВТБ Арена Парк" г. Москва

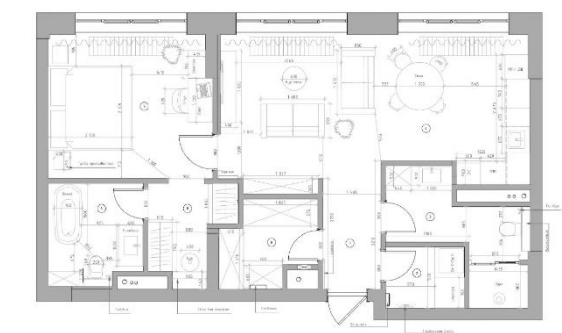
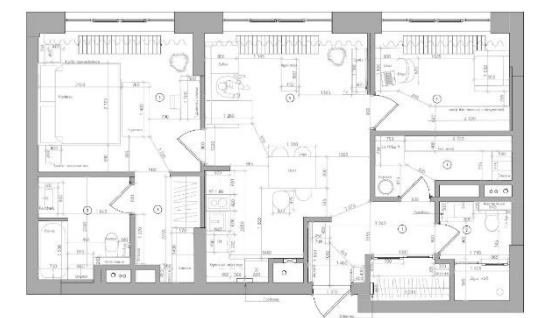
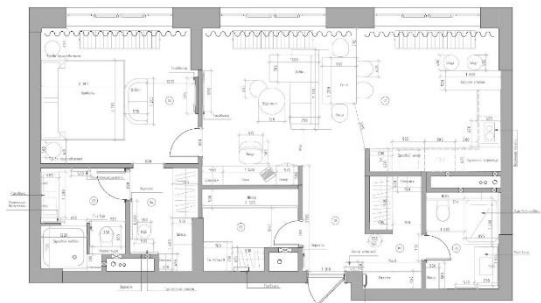
Финальный вариант

07.02.2024

Экспликация финального варианта

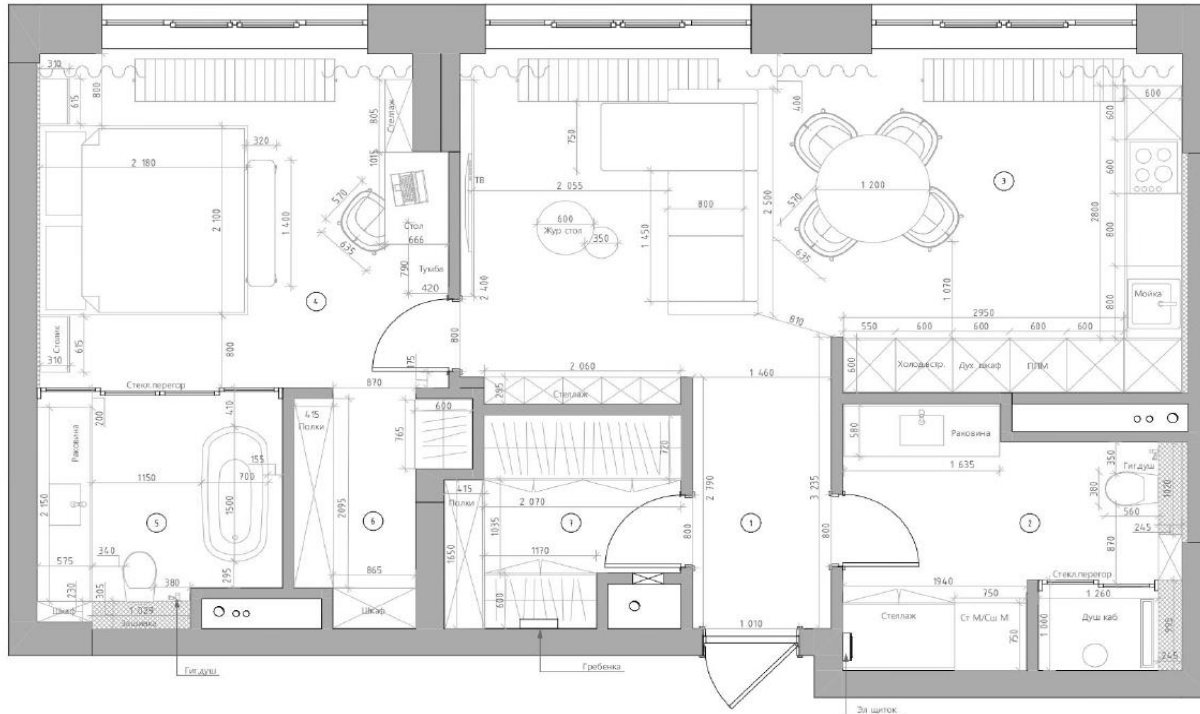
№	Наименование	S, м2
1	Прихожая	4,07
2	Гостевой санузел	9,80
3	Кухня-гостиная	28,61
4	Спальня	15,60
5	Ванная	6,38
6	Мастер-гардеробная	3,54
7	Гардеробная	5,04
		<b>73,04 м²</b>

*Polonevich design*



Комментарии (при необходимости):

# ИТОГОВОЕ ПЛАНИРОВОЧНОЕ РЕШЕНИЕ



Апартаменты ЖК "ВТБ  
Арена Парк" г. Москва

Финальный вариант

07.02.2024

Экспликация финальный вариант

№	Наименование	S, м2
1	Прихожая	4,07
2	Гостевой санузел	9,80
3	Кухня гостиная	28,61
4	Спальня	15,60
5	Ванная	6,38
6	Мастер гардеробная	3,54
7	Гардеробная	5,04
		73,04 м <sup>2</sup>

**Polonevich**  
design

Комментарии (при необходимости):

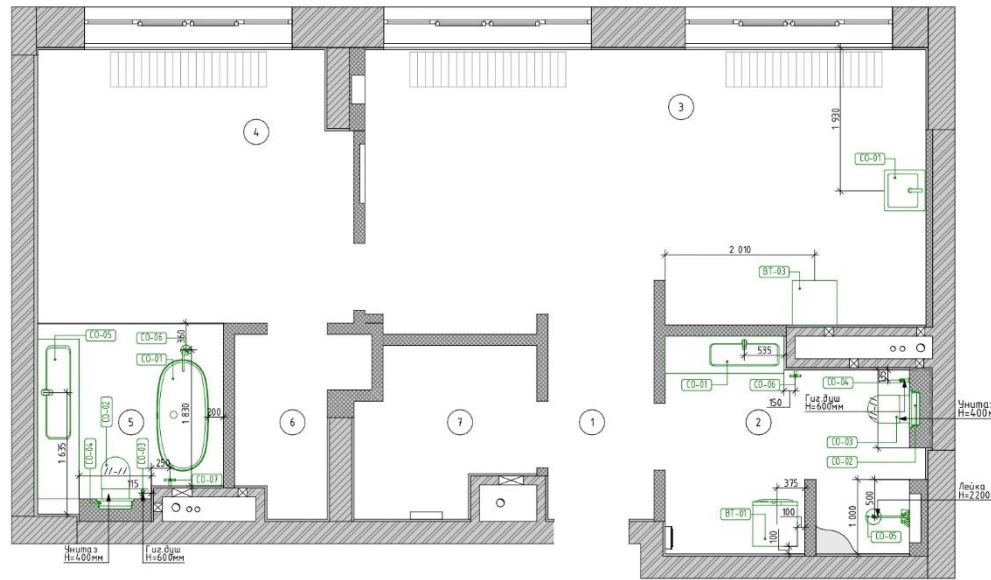
# ИТОГОВОЕ ПЛАНИРОВОЧНОЕ РЕШЕНИЕ В SKETCHUP

Вид сверху со скрытым потолком или в изометрии с двумя скрытыми стенами и потолком



# СХЕМЫ РЕАЛИЗАЦИИ

## План с расстановкой сантехнического оборудования



Апартаменты ЖК "ВТБ  
Арена Парк" г. Москва

План расстановки сантехники и  
оборудования  
11 из 78

16.03.2024

Экспликация помещений

№	Наименование	S, м2
1	Прихожая	4,58
2	Санузел-хоузлок	8,81
3	Кухня-гостиная	27,24
4	Спальня	15,23
5	Мастер санузел	5,88
6	Гардероб 1	3,37
7	Гардероб 2	4,90
		10,01 м²

Примечания:

1. Все размеры указаны в мм
2. Высоты указаны от уровня чистого пола
3. Размещение приборов по высоте смотреть на разрезках, в случае не соответствия уточнить
4. Привязки к сантех. приборам даны по центральным осям, если не указано иное

Условные обозначения

- CO-01 - маркировка сантехнического оборудования
- BT-01 - маркировка встраиваемой техники
- H - Высота размещения оборудования, мм
- 2600 - планировочные размеры

**Polonevich**  
design

Кликабельная ссылка на весь пакет чертежей и QR-код:

# СХЕМЫ РЕАЛИЗАЦИИ Планы освещения и электрики

Апартаменты ЖК "ВТБ  
Арена Парк" г. Москва

План расстановки светильников  
12 из 13

01.03.2024

**Примечания:**  
 1. Все размеры указаны в мм  
 2. Привязки по высоте даны от уровня чистового пола  
 3. Расположение и высоты выводов для подсветки мебели уточнить у производителя  
 4. Подробные характеристики светильников см. в свободной базе  
 5. Нумера светильников в ведомости указаны рядом с их обозначением на плане  
 6. Данный лист смонтировать совместно с листами 12, 13, 14

**Условные обозначения**

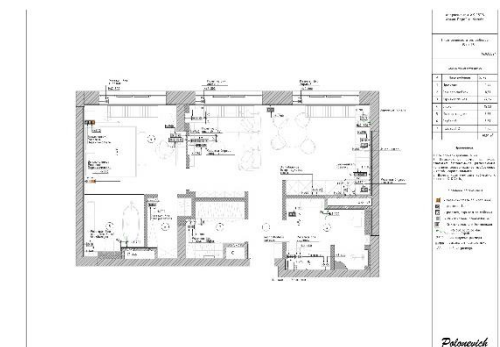
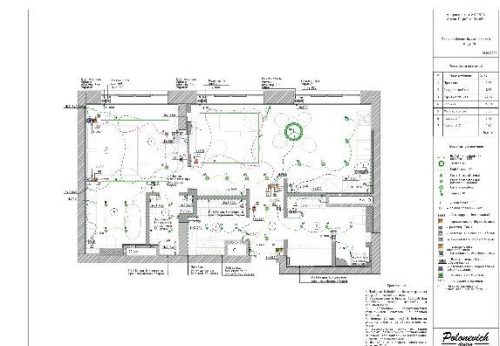
- Вывод эл.провода 220V
- Листра 01
- Подсветка LED
- Спот встраиваемый
- Спот встраиваемый влагозащитный
- Спот накладной
- Торшер 01
- Трэк Профиль накладной

2600 - планировые размеры  
 -//- - рабные размеры  
 L - длина подсветки, мм  
 H - высота размещения осветительного прибора, мм

**Polonevich**  
design

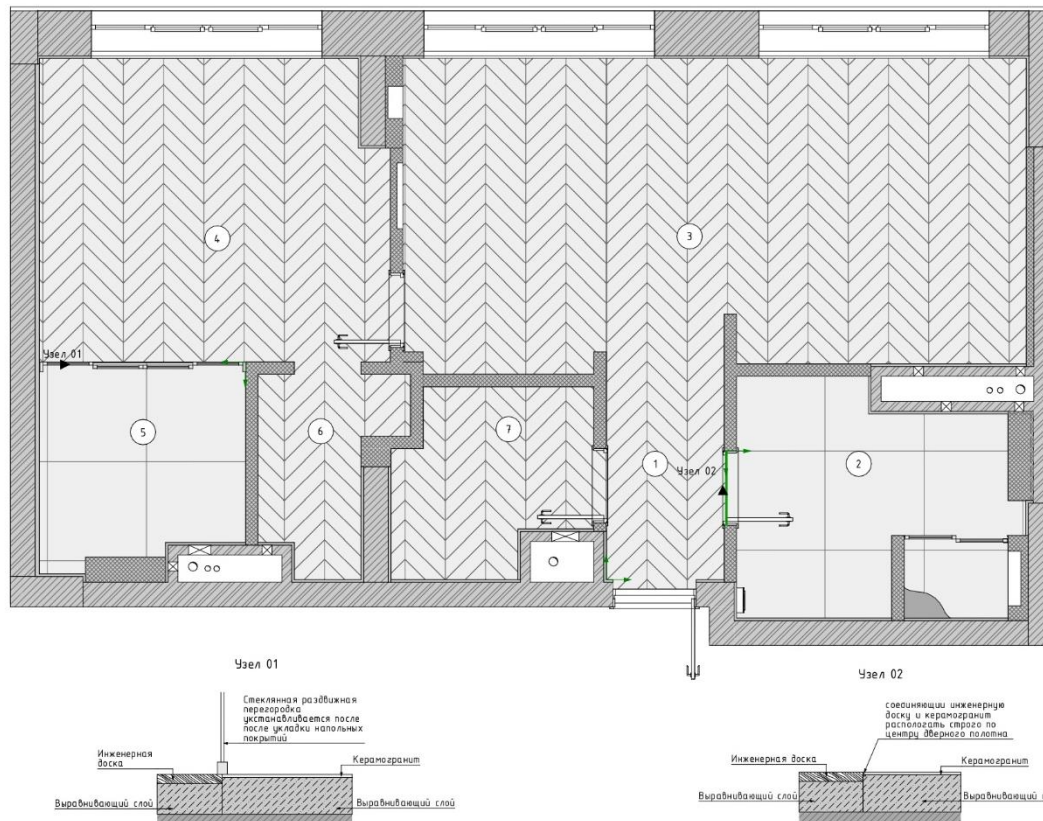
Сводная ведомость

№ Провода	№	Секция	Наим. светильника	М	H	№ Листов	
						№	№
01 Светильники	01	01	Спот накладной	01	2	01	2
	02	01	Спот накладной	01	2	01	2
	03	01	Спот накладной	01	2	01	2
	04	01	Спот накладной	01	2	01	2
02 Арматура	01	01	Спот накладной	01	2	01	2
	02	01	Спот накладной	01	2	01	2
	03	01	Спот накладной	01	2	01	2
	04	01	Спот накладной	01	2	01	2



Кликабельная ссылка на весь пакет чертежей и QR-код:

# СХЕМЫ РЕАЛИЗАЦИИ План напольных покрытий



Апартаменты ЖК "ВТБ  
Арена Парк" г. Москва

План напольных покрытий  
17 из 78

16.03.2024

Экспликация помещений

№	Наименование	S, м2
1	Прихожая	4,58
2	Санузел-хозблок	8,81
3	Кухня-гостиная	27,24
4	Спальня	15,23
5	Мастер санузел	5,88
6	Гардероб 1	3,37
7	Гардероб 2	4,90
		70,01 м²

Примечания:

1. Длина стиковочного профиля - 900 мм.
2. Стык покрытий помещений 1 и 2 смотрите Узел 01.
3. Стык покрытий помещений 4 и 5 смотрите Узел 02.
4. Штриховка покрытий отображает реальную раскладку напольных покрытий.
5. Данный лист смотреть совместно с листом №18 (план раскладки плитки/сов).

Условные обозначения

- Узел 01 - разрез
- профиль для стыковки напольных покрытий
  - начало раскладки напольного покрытия

Ведомость напольных покрытий

№	Покрытие	Услов. обознач.	S
01	Инженерная доска французка		56,05
02	Керамогранит		14,75

**Polonevich**  
design

Кликабельная ссылка на весь пакет чертежей и QR-код:



# СВОДНЫЕ ВЕДОМОСТИ

## Фрагменты из таблицы расчета сметной стоимости ремонта

Характеристики элементов					Сведения о стоимости				Передельная стоимость				Бюджетная смета																							
Позиция	Контрп.	Позиция (наименование)	Ед. изм.	Колич.	Описание	Ссылка на спецификацию	Изображение	Характеристики	Итого по проекту (с НДС)	Стоимость по проекту (без НДС)	Средняя стоимость (с НДС)	Средняя стоимость (без НДС)	Цена единицы	Длина	Ширина	Высота	Плотность	Температурный диапазон	Длина	Ширина	Высота	Объем	Стоимость	Стоимость	Длина	Ширина	Высота	Объем	Стоимость	Стоимость	Длина	Ширина	Высота	Объем		
			кв.м	56,5	пол каменный			1. Бренд: Vito Wood 2. Тип: керамогранит 3. Покрытие: глянец 4. Цвет: серый 5. Покрытие: антивандальное 6. Покрытие: антикопачное 7. Покрытие: антиударное 8. Покрытие: антипятное 9. Покрытие: антижирное 10. Покрытие: антибактериальное	7050,00	299,122,00	12,55													0,00	299,122,00											
			кв.м	14,3	панель ПВХ			Мат. ПВХ панель Размер: 120x120 Цвет: белый Покрытие: матовое Гарантия: 10 лет	12400,00	203465,00	14,26												0,00	203465,00												
			кв.м	120,0	панель ПВХ			Мат. ПВХ панель Размер: 120x120 Цвет: белый Покрытие: матовое Гарантия: 10 лет	13000,00	1,667400,00	13,39												0,00	1,667400,00												
			шт.	75,0	панель ПВХ			Мат. ПВХ панель Размер: 120x120 Цвет: белый Покрытие: матовое Гарантия: 10 лет	13000,00	0,00													0,00													
			шт.	30,0	панель ПВХ			Мат. ПВХ панель Размер: 120x120 Цвет: белый Покрытие: матовое Гарантия: 10 лет	13000,00	0,00													0,00													
			шт.	1,00	панель ПВХ			Мат. ПВХ панель Размер: 120x120 Цвет: белый Покрытие: матовое Гарантия: 10 лет	13000,00	1,536,00													0,00	1,536,00												
			шт.	1,00	панель ПВХ			Мат. ПВХ панель Размер: 120x120 Цвет: белый Покрытие: матовое Гарантия: 10 лет	13000,00	31,900,00													0,00	31,900,00												
			шт.	1,00	панель ПВХ			Мат. ПВХ панель Размер: 120x120 Цвет: белый Покрытие: матовое Гарантия: 10 лет	13000,00	0,00													0,00													
			шт.	3,00	панель ПВХ			Мат. ПВХ панель Размер: 120x120 Цвет: белый Покрытие: матовое Гарантия: 10 лет	13000,00	4,116,00													0,00	4,116,00												
			шт.	7,00	панель ПВХ			Мат. ПВХ панель Размер: 120x120 Цвет: белый Покрытие: матовое Гарантия: 10 лет	13000,00	2,080,00													0,00	2,080,00												
			шт.	1,00	панель ПВХ			Мат. ПВХ панель Размер: 120x120 Цвет: белый Покрытие: матовое Гарантия: 10 лет	13000,00	200,000,00													0,00	200,000,00												
			шт.	1,00	панель ПВХ			Мат. ПВХ панель Размер: 120x120 Цвет: белый Покрытие: матовое Гарантия: 10 лет	13000,00	17,000,00													0,00	17,000,00												
			шт.	1,00	панель ПВХ			Мат. ПВХ панель Размер: 120x120 Цвет: белый Покрытие: матовое Гарантия: 10 лет	13000,00	100,000,00													0,00	100,000,00												
			шт.	1,00	панель ПВХ			Мат. ПВХ панель Размер: 120x120 Цвет: белый Покрытие: матовое Гарантия: 10 лет	13000,00	70,000,00													0,00	70,000,00												

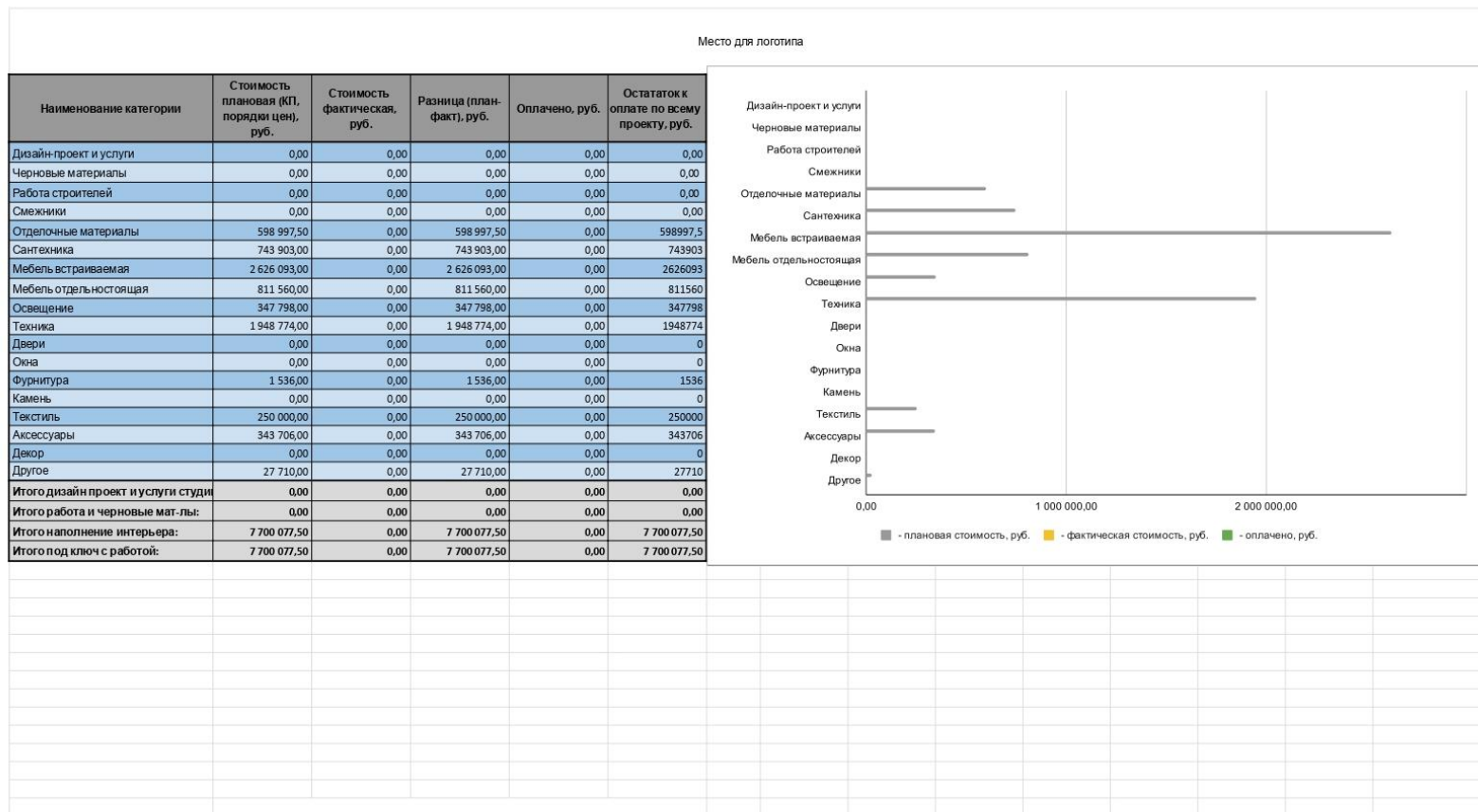
<https://disk.yandex.ru/i/S1KQI-Fcc6jLrA>





# РАСЧЁТ СМЕТНОЙ СТОИМОСТИ РЕМОНТА

## Диаграмма планируемых затрат



<https://disk.yandex.ru/i/kBrZ7jhzyCKfng>

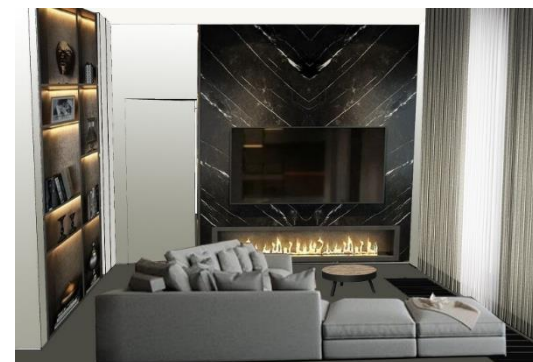

# МУДБОРДЫ И КОЛЛАЖИ

Наименование помещения: текст

*Polonevich design*

## Нежность


Сложно описать словами нежность...  
Это то, что невозможно передать...  
Это — чувство, переходящее в  
бесконечность...  
Это... кажется кому-то все отдавать,  
Это... кажется все так, без обременений,  
Подарить частичку солнца и тепла...  
Это... кажется, стоя в тиши за дверью,  
Мысленно открыть, не нарушая сна...  
Это... кажется кому-то, не касаясь,  
Это... кажется сказать, не говоря...



*Polonevich design*

## Тишина


Какое же сказать название,  
каждое из предметов здесь создано,  
каждый элемент подобен песку.  
Длинные, чистые, из камня, из металла,  
каждое из них сделано для работы,  
из себя любовь, тепло, уют, и не забыть,  
каждое из создано с любовью и заботой,  
как бы часто кто-то не касался,  
и в воздухе слышны только звуки,  
проникнувшие до глубины души.  
Есть тишина, но она слышна,  
Бесшумность до совершенства,  
каждый элемент слышен,  
и слышны все друг друга слышат,  
и вы слышите между собой  
и будете из жизни слышать звуки.



*Polonevich design*

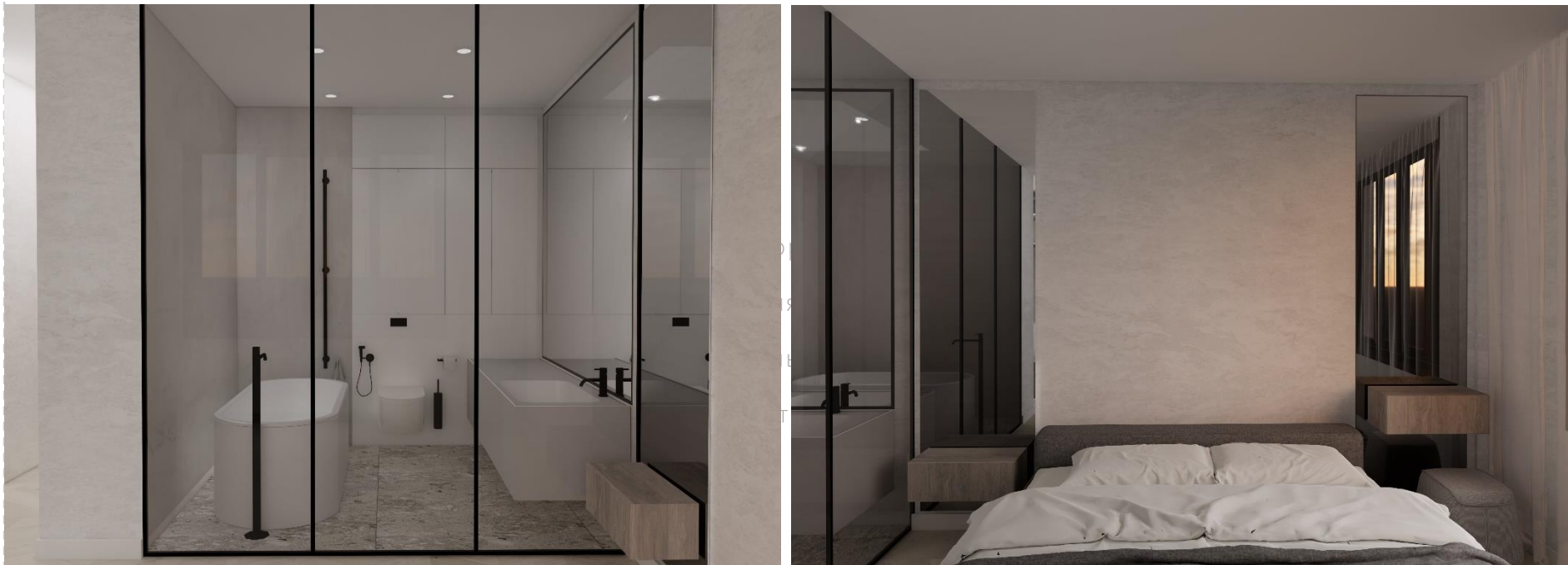
## Мы

Люди не будут думать о  
названии  
между собой, а это  
важно.  
Мы слышим о любви и счастье,  
некоторые не слышат,  
потому что слышат  
голосами.



ВИЗУАЛИЗАЦИЯ Enscape

Наименование помещения: текст

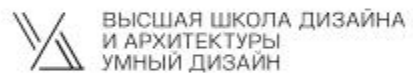


QR-код на панораму к соответствующему помещению:



Оформление в  
По вашему желанию видео

а видео ролик.  
R-кодом на каждый из них.



Автор Полоневич Наталья

2024 г.