



**СТОЦКАЯ
АНАСТАСИЯ
ВЛАДИСЛАВОВНА**



ОБРАЗОВАНИЕ

1. 2023-2024, ВШДА
Умный Дизайн
Специальность:
Креативный дизайнер
2. 2015-2020, НГУАДИ
Им. А.Д.Крячкова
Специальность: Архитектор

ОПЫТ РАБОТЫ

- С 2021, фрилансер
(архитектор, дизайнер,
3д-визуализатор)
- 2020-2021, ИП Карнаухов
(архитектор)
- 2019-2020,
архитектурное бюро
Фёдора Бухтоярова
(архитектор)

ВЛАДЕНИЕ ПРОГРАММАМИ

1. ArchiCAD
2. Revit
3. SketchUp, Enscape
4. 3Ds Max (Corona)
5. Lumion
6. Photoshop
7. CorelDraw

ЛИЧНЫЕ КАЧЕСТВА

- Ответственность
- Исполнительность
- Внимательность
- Аккуратность
- Смекалка
- Организованность
- Договороспособность
- Системность в работе
- Умение слышать клиента
- Способность доводить любое дело до конца



**СТОЦКАЯ
АНАСТАСИЯ
ВЛАДИСЛАВОВНА**



ЭТАПЫ РАБОТ

- 1. Создание технического задания на проектирование:**
 - знакомство с заказчиком, обсуждение задач, условий сотрудничества; заключение договора;
 - выезд на обмеры, фотофиксация;
 - оформление обмерного плана;
 - анкетирование клиента;
 - согласование технического задания.
- 2. Разработка планировочных решений:**
 - 2-3 варианта планировочных решений на плоскости;
 - построение объемной модели помещения с мебелью, оборудованием (белая модель);
 - корректировки и согласование выбранного варианта планировки
- 3. Разработка концептуальных решений:**
 - анализ стилового решения пространства (коллажи);
 - концептуальная проработка объемной модели помещения в цвете с материалами;
 - создание итоговой 3д-визуализации
- 4. Разработка схем реализации и сводных ведомостей**
- 5. Авторский контроль**

СРОКИ РАБОТ

- 1 этап, до 5 рабочих дней**
- 2 этап, от 10 рабочих дней**
- 3 этап, от 30 рабочих дней**
- 4 этап, от 20 рабочих дней**

СТОИМОСТЬ РАБОТ

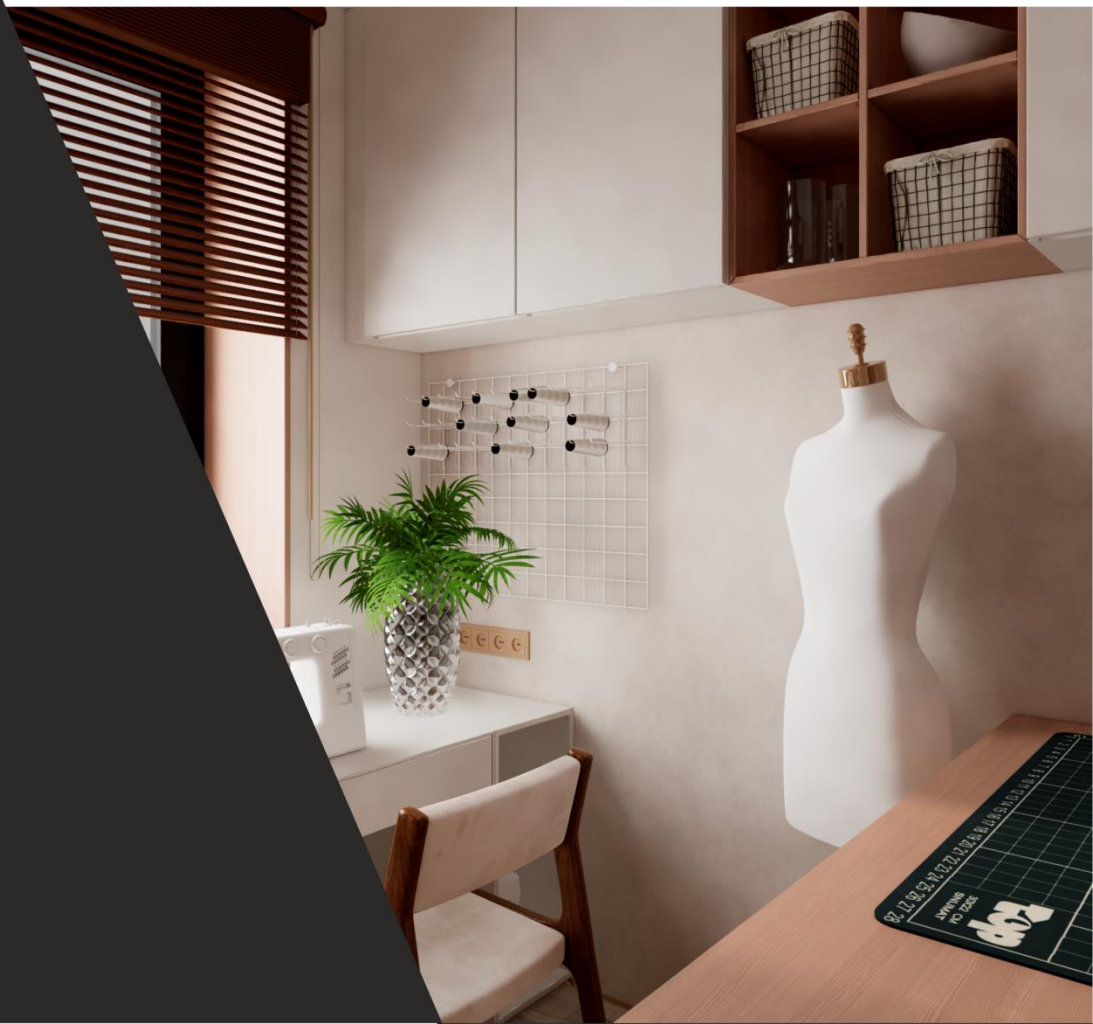
- 2800 р/кв.м. – полный дизайн проект с 3д-визуализацией;
- 1000 р/кв.м. – проектирование и чертежи;
- 550 р/кв.м. – 3д-визуализация в 3Ds Max (Corona)

УСЛОВИЯ РАБОТЫ

- удалённо / в офисе

AS

ANASTASIYA STOTSKAYA



Квартира ЖК «ЛЕНИНГРАДКА 58», Москва

ПОЯСНИТЕЛЬНАЯ ЗАПИСКА К ПРОЕКТУ

Квартира в многоэтажной новостройке общей площадью 63,27 кв.м..

Расположена на 11 этаже 29 этажного дома.

Адрес: г. Москва, ул. Ленинградское шоссе, вл.58, кв.710

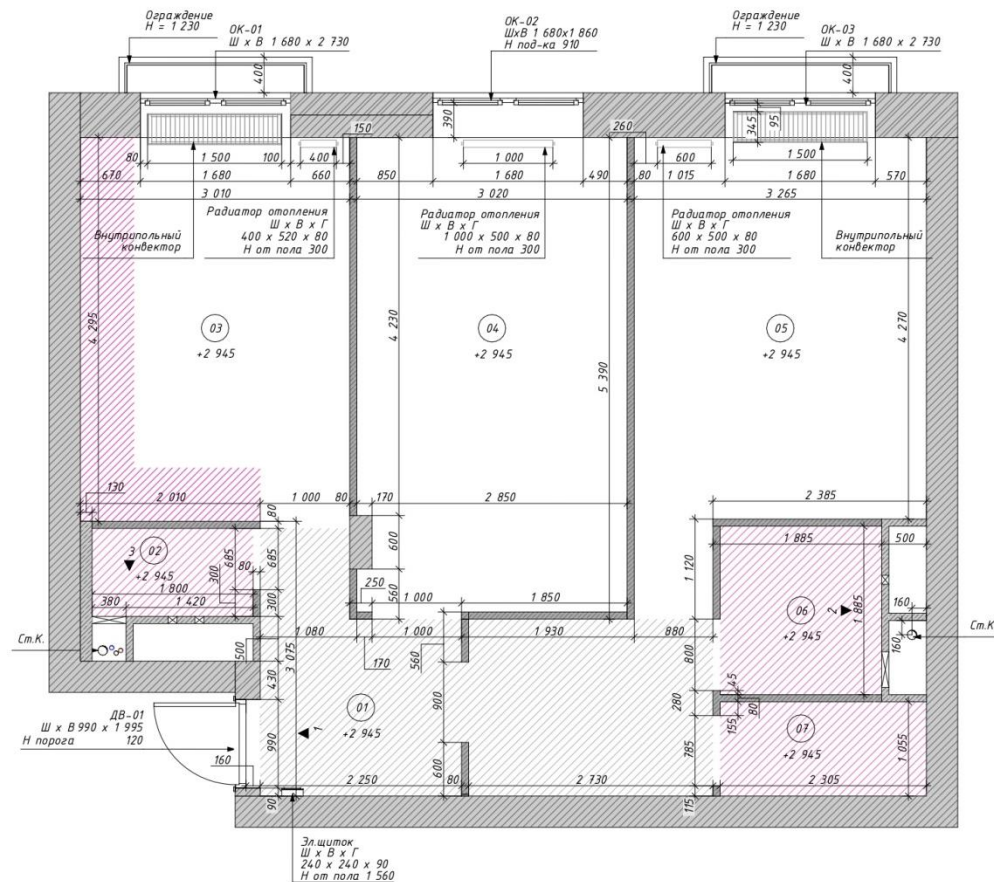
Высота потолков - 2,945 м.

Проект перепланировки направлен на расширение помещения 04, и объединения санузла (пом.06 и 07). При перепланировке несущие конструкции не затрагиваются.

Состав помещений после перепланировки: прихожая, гостевой санузел, кухня-гостиная, кабинет-мастерская, спальня, гардеробная, хозяйский санузел.

Проектом предусмотрена замена существующих внутрипольных конвекторов и радиаторов отопления.

Зонирование кухни-гостиной будет произведено за счет расстановки мебели. Саму квартиру разделить на приватную и рабочую(дневную) зоны.



ТЕХНИЧЕСКОЕ ЗАДАНИЕ ПРОЕКТА

Легенда о заказчике:

Создание ТЗ ПОРТРЕТ ЗАКАЗЧИКА

Имя: Агата
Возраст: 25 лет
Профессия: модельер

Дом для нее – пространство для творчества и отдыха. Девушка – сова, вдохновение ее посещает часто ночью, сидя за скетчем или швейной машиной. В это время с ней рядом ее хвостатый друг по кличке Шуппет, играющий с обрезками ниток.

Каждое утро начинается с чашки кофе и джаза на виниловом проигрывателе.

В жизни, как и в работе, очень важно для нее качество ткани и фактурность. Придерживается минимализма в образах и в пространстве.

Пожелания к интерьеру: минималистично, в теплых тонах. Наличие кабинета-мастерской с хорошим освещением, гардеробной. Не забыть про питомца.



ТЕХНИЧЕСКОЕ ЗАДАНИЕ ПРОЕКТА

ТЗ из анкеты

AS

ANASTASIYA STOTSKAYA

Техническое задание

к Договору № _____ от " ____ " _____ 20__ г.

Заказчик:	Агата
Адрес (город, улица, корпус, дом, кв.):	г. Москва, Ленинградское шоссе, вл. 58, кв. 710
Проектное наименование объекта:	ЛЕНИНГРАДКА 58
Тип объекта:	Квартира
Год постройки:	2021
Площадь по экспликации БТИ (м2):	63,27
Высота потолков (м):	2,945
Количество этажей/уровней:	1
Этаж/этажность в доме:	11/29
Тип снабжения варочного оборудования:	Электрический
Планируемый бюджет на комплектацию интерьера:	15 млн
Количество помещений:	7
Имеющаяся мебель:	Швейная машина, отпариватель
Дополнительно:	Наличие домашнего животного (кот)

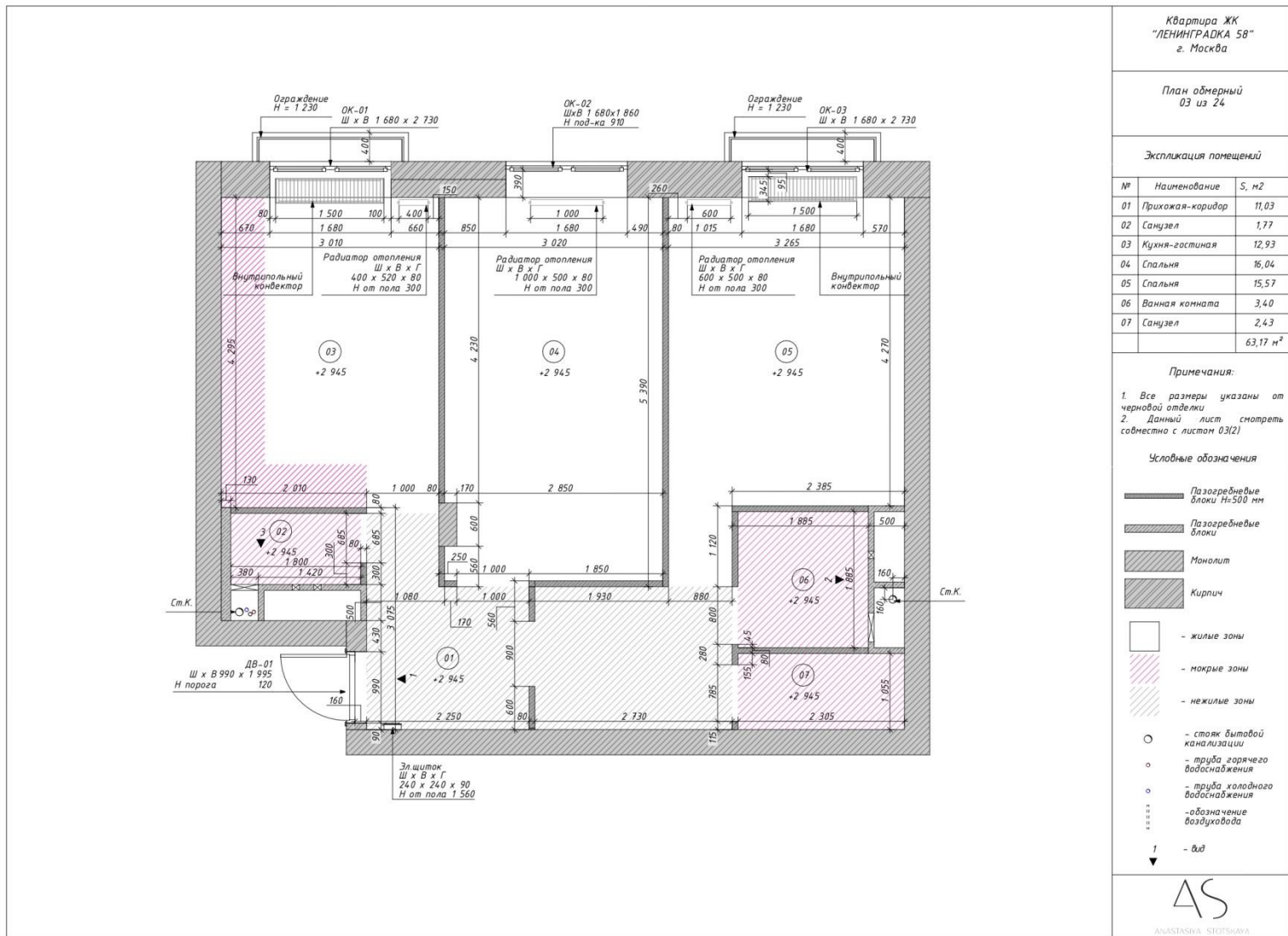
Наименование помещения	Мебель	Оборудование	Пожелания по освещению	Напольное покрытие	Отделка стен	Отделка потолка	Примечания
Прихожая	Система хранения для сезонной одежды, банкетка, зеркало, консоль	Электрический щиток, розетка-интернет	Точечные светильники. Возможно сделать подвесной светильник над консолью	Керамогранит	Покраска, декоративная штукатурка	ГКЛ, покраска	Спрятать электрический щиток. Предусмотреть теплый пол
Гостевой санузел	Тумба под раковину с системой хранения, система хранения над инсталляцией	Унитаз с инсталляцией, гиг. душ, раковина со смесителем (любой вариант), зеркало	точечные светильники, подсветка зеркала (может быть)	Керамогранит	Керамогранит		Предусмотреть лоток для кота. Предусмотреть теплый пол
Кухня-гостиная	Кухонный гарнитур (закрытая система хранения посуды), барная стойка, барные стулья, диван, журнальный столик	Кухня: посудомоечная машина (по возможности), холодильник, микроволновая печь, духовой шкаф, варочная панель, измельчитель встроенный(по возможности), холодильник, мультиварка, чайник, кофемашина автомат ; Гостиная: ТВ, виниловый проигрыватель	Точечные светильники, подсветка рабочей зоны	Керамогранит	Фартук - керамогранит (широкоформатный), натуральный/искусственный камень, стены - покраска, декоративная штукатурка		Разместить миски для кота. Предусмотреть место под виниловый проигрыватель.
Спальня	Кровать большая шириной 200 см, прикроватная тумбочка, банкетка (по возможности), место для отдыха и чтения, будуварный столик, книжный шкаф, зеркало	ТВ	Предложить варианты, разные сценарии освещения приветствуются	Инженерная доска	Покраска, декоративная штукатурка		Зону спальни сделать приватной, вход в нее через гардеробную
Гардеробная	Гардеробная система для хранения (верхняя одежда, повседневная, сумки, обувь) хоз. шкаф	Пылесос(возможно робот-пылесос), швабра	точечные светильники	Инженерная доска	Покраска, декоративная штукатурка		Двери скрытого монтажа с отделок под материал стен.
Кабинет-мастерская	Рабочий стол шириной 80 см (для работы за ноутбуком и созданием скетчей), раскройный стол, 2 стула, зона ожидания клиентов, доска для скетчей, стелд для хранения ниток и тканей, шкаф для хранения выкроек, шкаф-витрина для готовых изделий (по возможности)	Швейная машина, манекен, швейные принадлежности (нитки, иголы и тд), ноутбук, маркеры для скетчей и эскизов, зеркало в поп, ширма, отпариватель, утюг, гладильная доска, кондиционер , диммер, увлажнитель или очиститель воздуха (не принципиально)	Продумать разные сценарии освещения. Большой уклон на рабочую зону	Инженерная доска	Покраска, декоративная штукатурка		Розетки/выключатели - лаконичные, минималистичные. Металлы - можно рассмотреть варианты, если не будет выбиваться из концепции.
Хозяйский санузел	Подвесная тумба под раковину с системой хранения, мебельный элемент над инсталляцией с системой хранения. Предусмотреть в зоне ванны систему хранения под шампунь, гели (возможно возвести полки из гипсокартона), крючки для полотенец, стиральная машина (над ней предусмотреть систему хранения)	Ванная (желательно длиной 180 см, можно рассмотреть вариант отдельно стоящей) со встроенным смесителем и душевой системой, раковина накладная со встроенным в стену смесителем (можно рассмотреть другие варианты); унитаз с инсталляцией, гиг.душ, полотенцесушитель электрический, зеркало, стиральная машина	Точечные светильники, подсветка зеркала, полук в ванной	Керамогранит	Керамогранит крупноформатный, возможно рассмотреть вариант использования микроэлемента		Предусмотреть теплый пол,

ТЕХНИЧЕСКОЕ ЗАДАНИЕ ПРОЕКТА
Презентация доски Pinterest



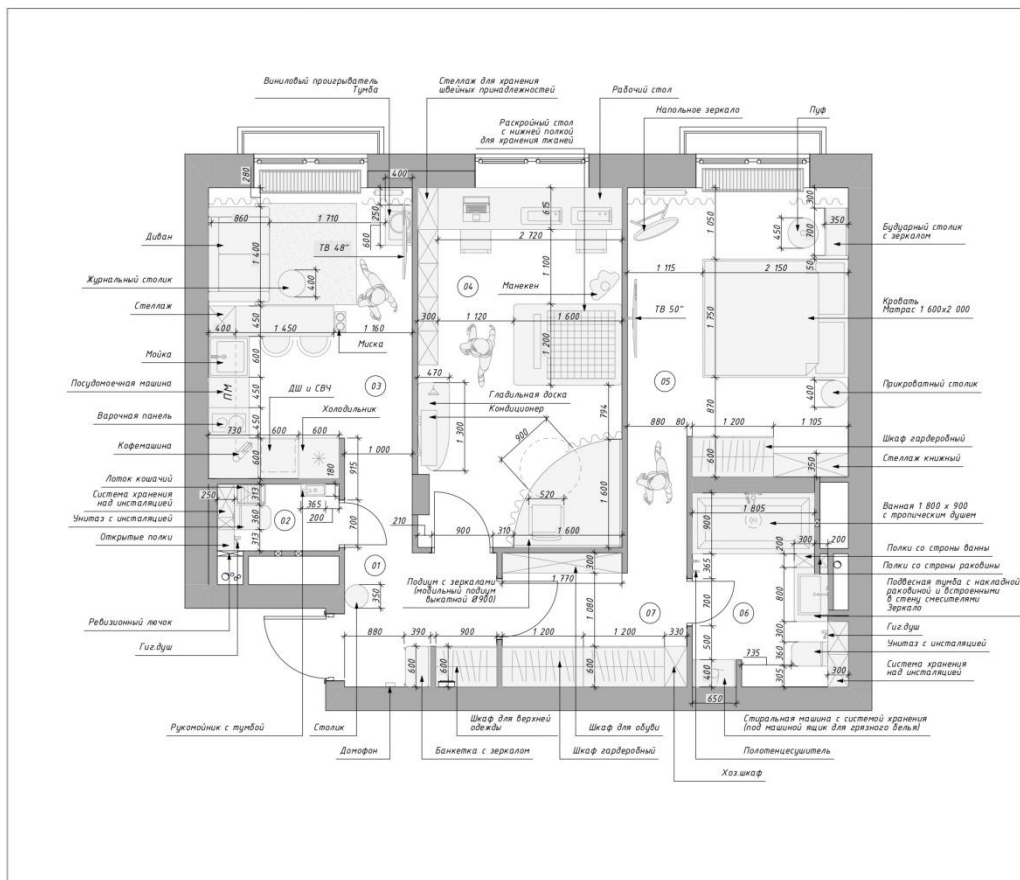
[Ссылка на доску Pinterest](#)

ОБМЕРНЫЙ ПЛАН



[Кликабельная ссылка на весь пакет чертежей](#)

ВАРИАНТЫ ПЛАНИРОВОЧНЫХ РЕШЕНИЙ



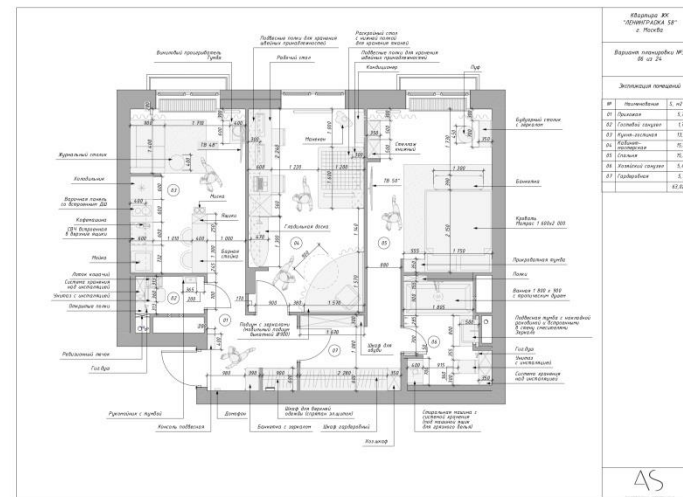
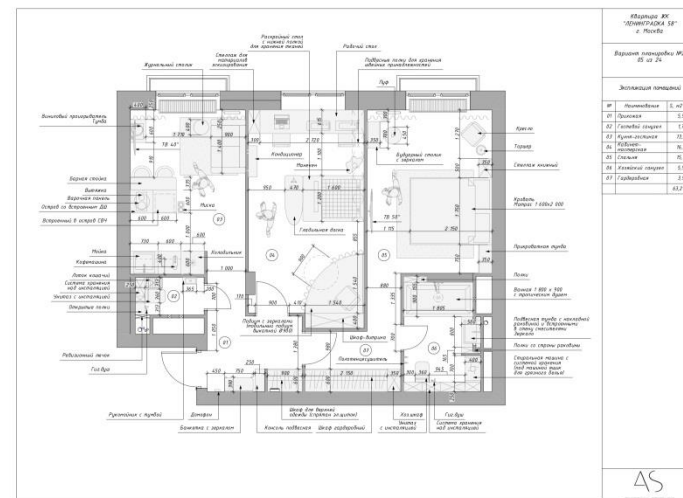
Квартира ЖК "ЛЕНИНГРАДКА 58" г. Москва

Вариант планировки №1 04 из 24

Экспликация помещений

№	Наименование	S, м ²
01	Прихожая	5,47
02	Гостевой санузел	1,53
03	Кухня-гостиная	19,60
04	Кабинет-мастерская	5,93
05	Спальня	14,54
06	Хозяйский санузел	5,53
07	Гардеробная	6,37
		62,97 м²

AS



[Кликабельная ссылка на весь пакет чертежей](#)

ИТОГОВОЕ ПЛАНИРОВОЧНОЕ РЕШЕНИЕ



[Кликабельная ссылка на весь пакет чертежей](#)

ИТОГОВОЕ ПЛАНИРОВОЧНОЕ РЕШЕНИЕ В SKETCHUP



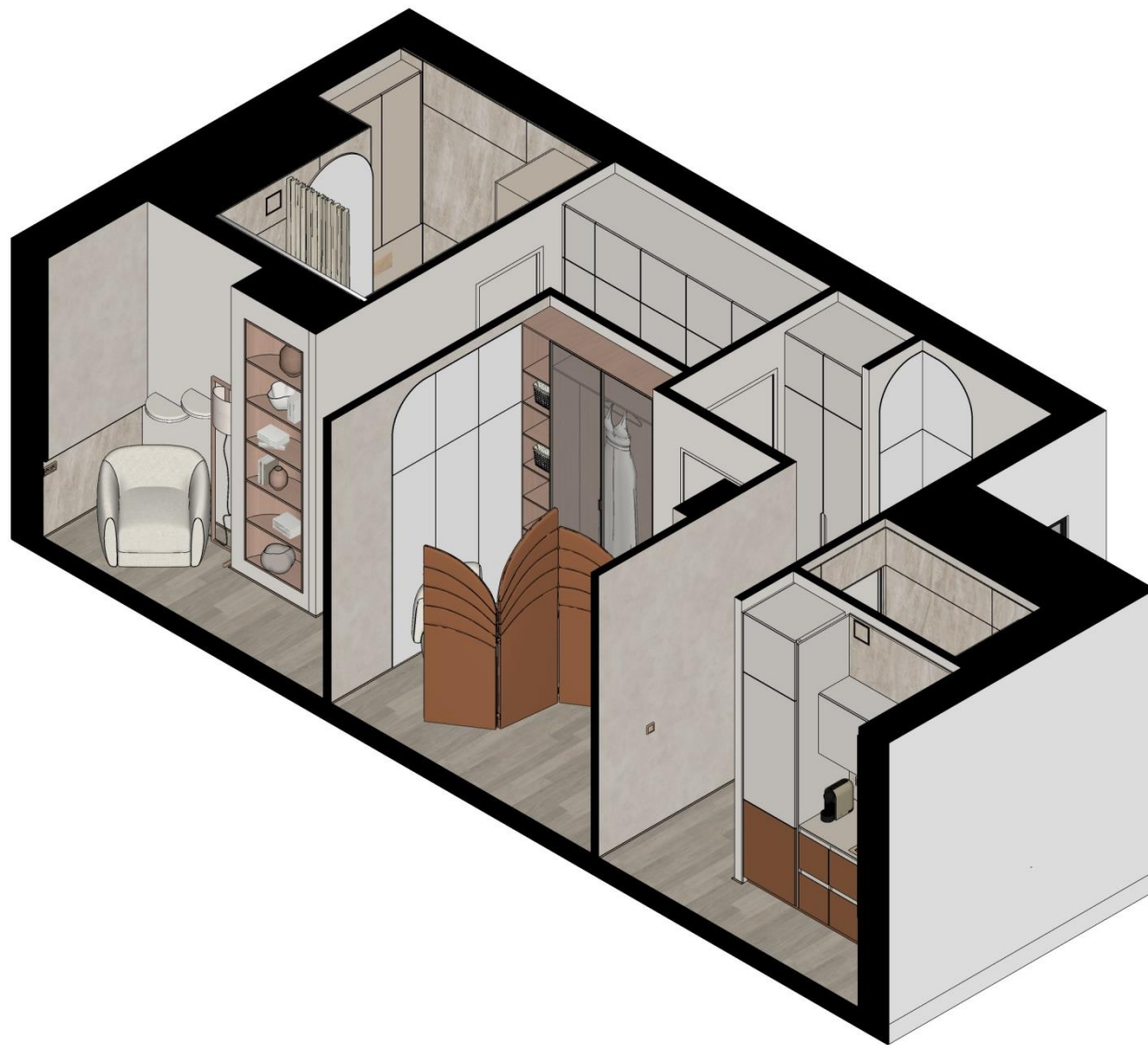




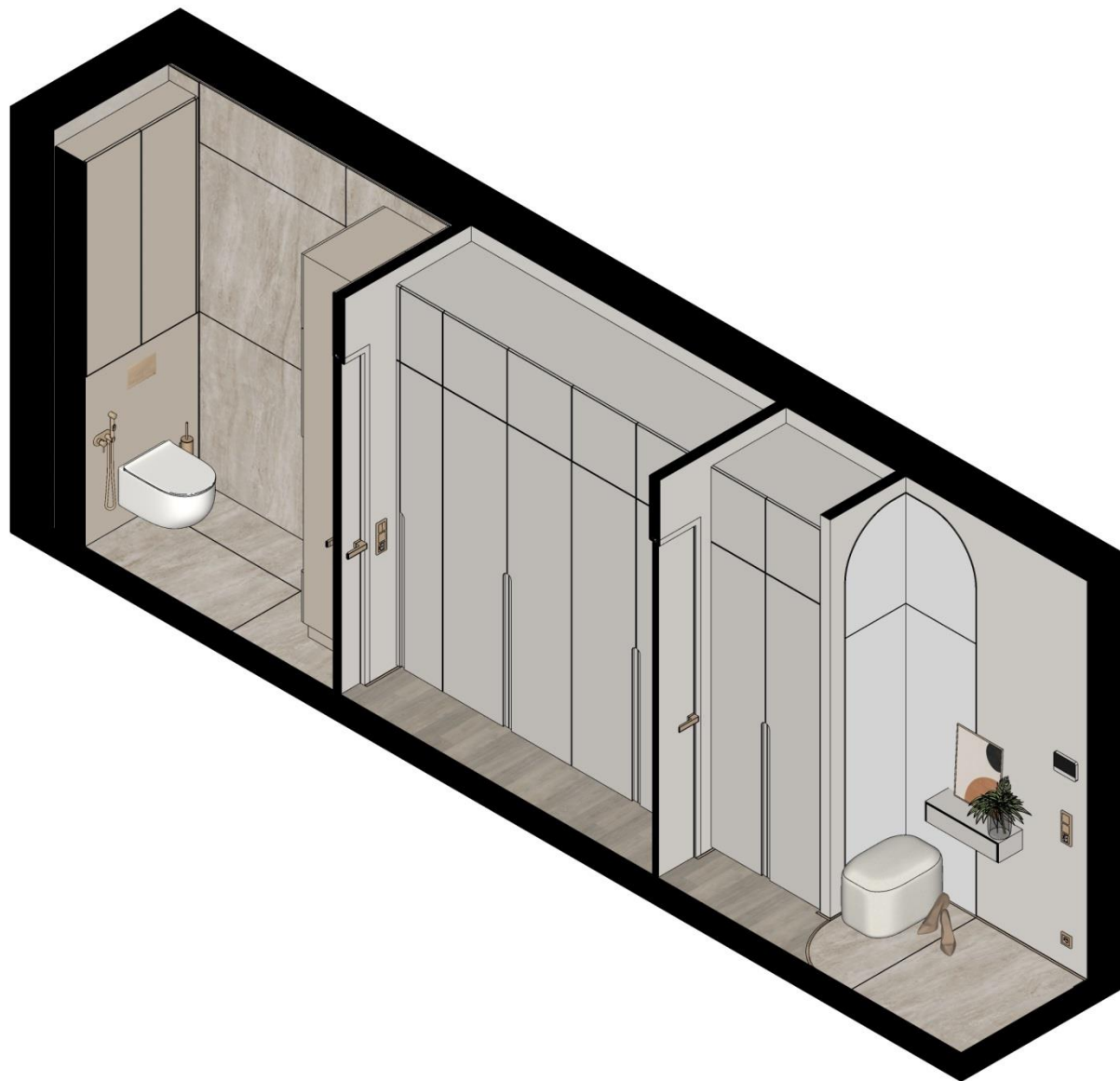
ВИДЫ ИЗ SKETCHUP



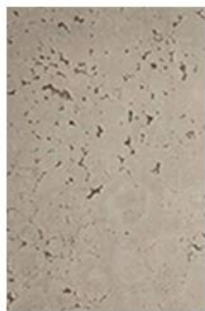
ВИДЫ ИЗ SKETCHUP



ВИДЫ ИЗ SKETCHUP



Уют творца

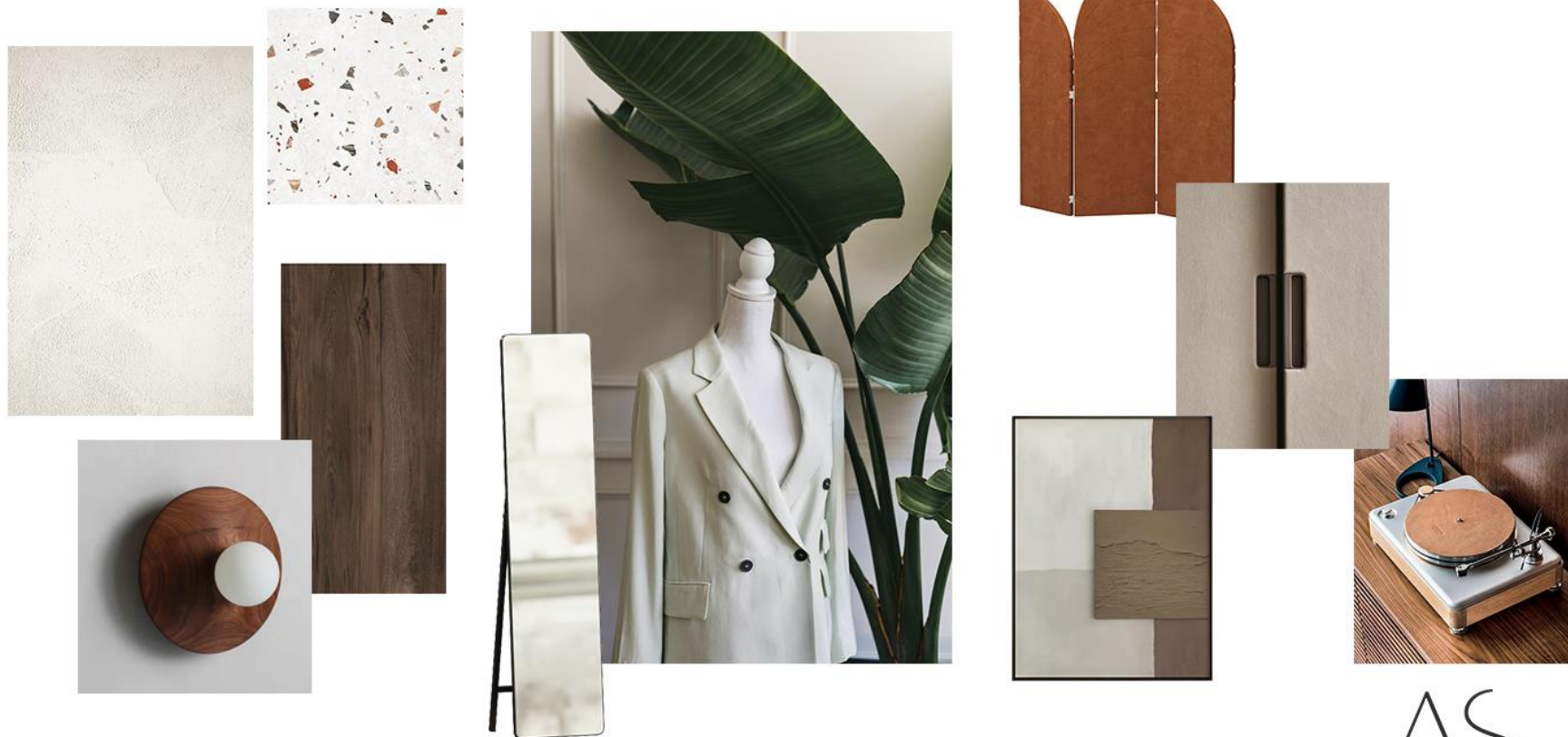


Комфорт | Спокойствие | Легкость | Концентрация без излишеств

AS

ANASTASIYA STOTSKAYA

Рабочая гармония



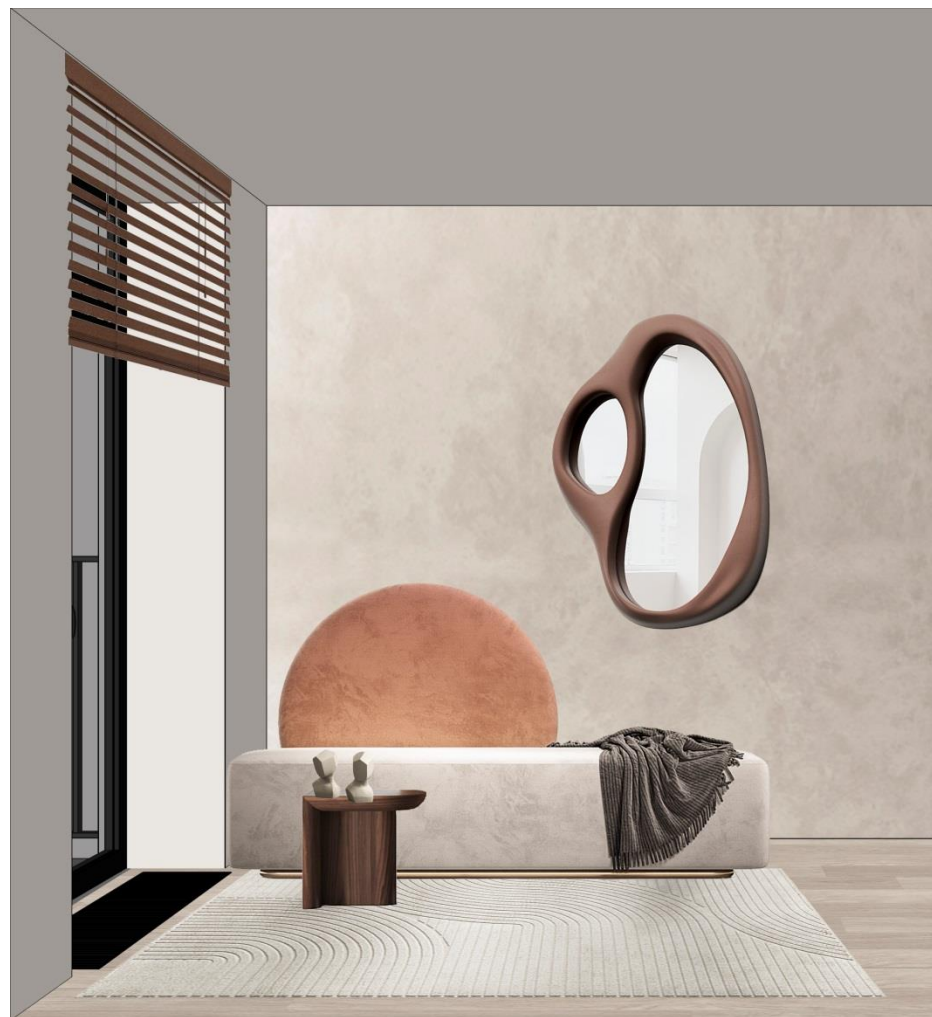
Зеленый – сосредоточенность | Оранжевый – энергия | Бежевый – спокойствие

AS
ANASTASIYA STOTSKAYA

КОЛЛАЖИ
Кухня-гостиная



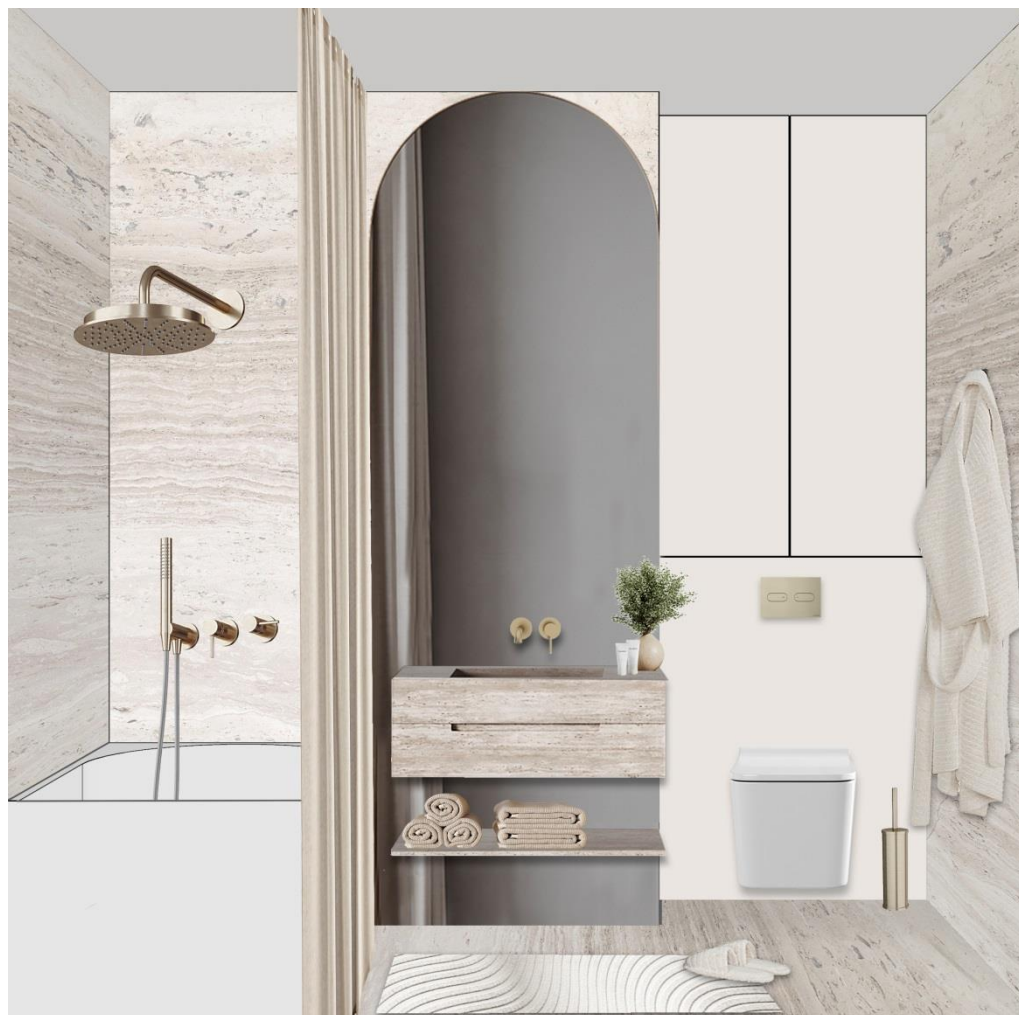
КОЛЛАЖИ
Кухня-гостиная



КОЛЛАЖИ
Спальня



КОЛЛАЖИ
Хозяйский санузел



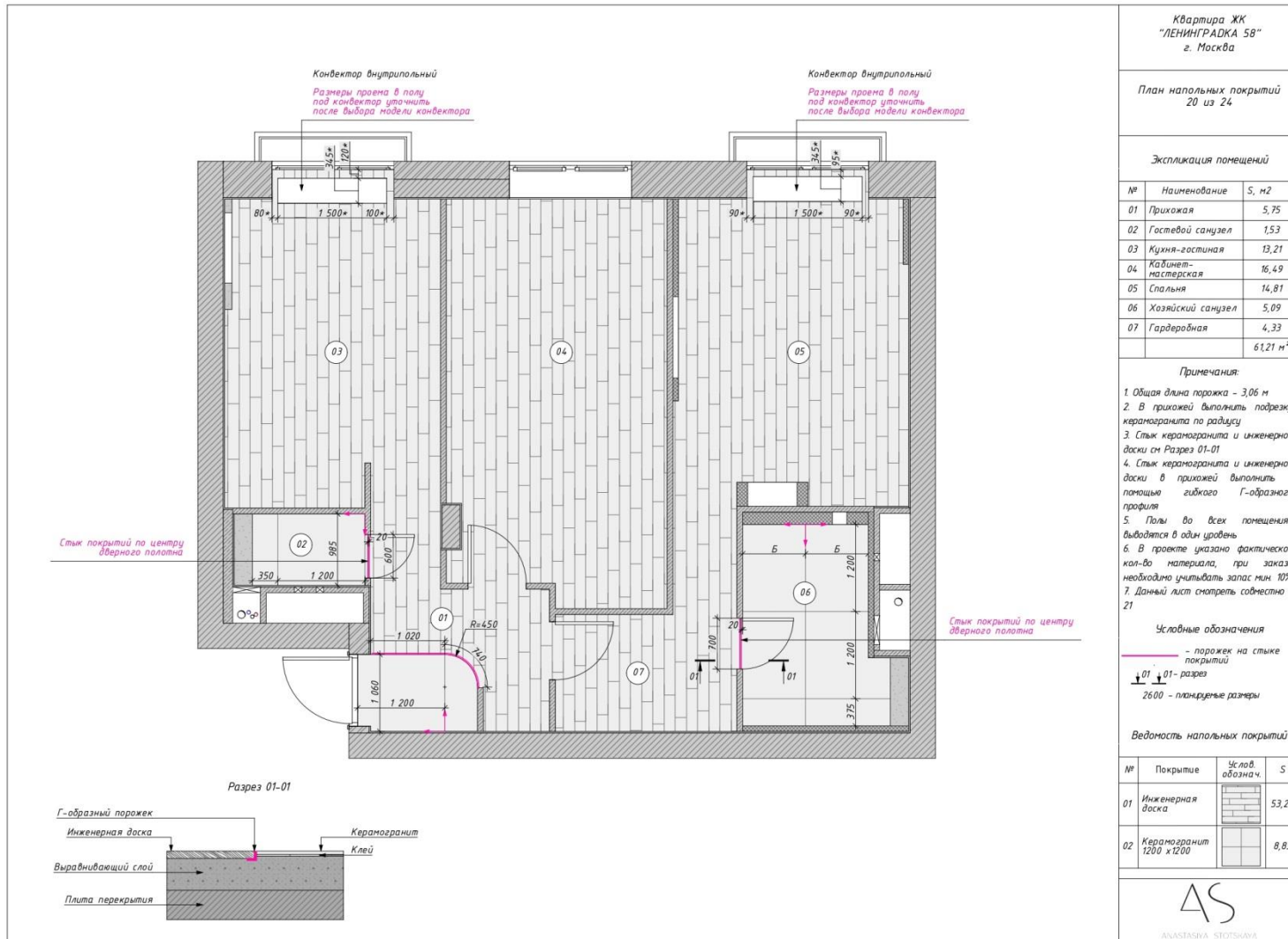
СХЕМЫ РЕАЛИЗАЦИИ

План с расстановкой сантехнического оборудования



[Кликабельная ссылка на весь пакет чертежей](#)

СХЕМЫ РЕАЛИЗАЦИИ План напольных покрытий



[Кликабельная ссылка на весь пакет чертежей](#)

ВИЗУАЛИЗАЦИЯ В ENSCAPE
Прихожая



[Кликабельная ссылка на панораму](#)

ВИЗУАЛИЗАЦИЯ В ENSCAPE
Кухня-гостиная



[Кликабельная ссылка на панораму](#)

ВИЗУАЛИЗАЦИЯ В ENSCAPE
Кухня-гостиная



[Кликабельная ссылка на панораму](#)

ВИЗУАЛИЗАЦИЯ В ENSCAPE
Кабинет-мастерская



[Кликабельная ссылка на панораму](#)

ВИЗУАЛИЗАЦИЯ В ENSCAPE
Кабинет-мастерская



[Кликабельная ссылка на панораму](#)

ВИЗУАЛИЗАЦИЯ В ENSCAPE
Кабинет-мастерская



[Кликабельная ссылка на панораму](#)

ВИЗУАЛИЗАЦИЯ В ENSCAPE
Кабинет-мастерская



[Кликабельная ссылка на панораму](#)

ВИЗУАЛИЗАЦИЯ В ENSCAPE
Гардеробная



[Кликабельная ссылка на панораму](#)

ВИЗУАЛИЗАЦИЯ В ENSCAPE
Спальня



[Кликабельная ссылка на панораму](#)

ВИЗУАЛИЗАЦИЯ В ENSCAPE
Спальня



[Кликабельная ссылка на панораму](#)

ВИЗУАЛИЗАЦИЯ В ENSCAPE
Спальня



[Кликабельная ссылка на панораму](#)

ВИЗУАЛИЗАЦИЯ В ENSCAPE
Хозяйский санузел



[Кликабельная ссылка на панораму](#)

ВИЗУАЛИЗАЦИЯ В ENSCAPE
Хозяйский санузел



[Кликабельная ссылка на панораму](#)

ВИЗУАЛИЗАЦИЯ В ENSCAPE
Гостевой санузел



[Кликабельная ссылка на панораму](#)

АВТОРСКИЙ ПОЧЕРК
Философия вашего авторского стиля



Авторский стиль ИНТЕРЬЕР = АРХИТЕКТУРА

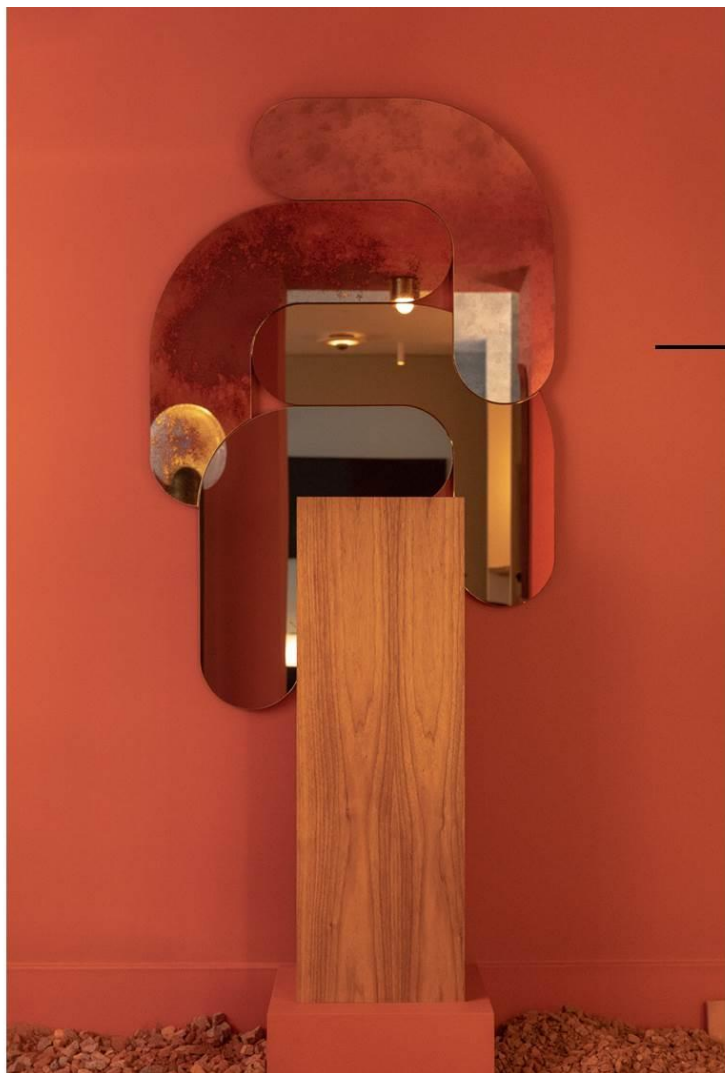
Если дом не новостройка, то не нужно забывать его историю. Необходимо «связь с прошлым» подкрепить современной мебелью, декором, материалами.

Такой интерьер точно будет уникальным.

AS

ANASTASIYA STOTSKAYA

АВТОРСКИЙ ПОЧЕРК
Философия вашего авторского стиля



Авторский стиль ОТРАЖЕНИЕ ДУШИ

Зеркала разные нужны, зеркала разные важны!

Самый универсальный элемент декора, который сотворит иллюзию продолжения помещения и формой своей задаст настроение интерьеру, и заказчику поможет оценить себя со всех сторон.

AS

ANASTASIYA STOTSKAYA

АВТОРСКИЙ ПОЧЕРК
Философия вашего авторского стиля



Авторский стиль ДИЗАЙН ХВОСТИКАМ!

Нельзя забывать о любимцах. Они такие же полноправные хозяева, как и «кожаные» 😊, и хотят жить стильно и комфортно!

Довольный хвостик = счастливый клиент (и дизайнер 😊)

AS

ANASTASIYA STOTSKAYA

АВТОРСКИЙ ПОЧЕРК
Коллаж в стиле любого из именитых дизайнеров



Жозеф Диран



Автор: Стоцкая Анастасия Владиславовна

АВТОРСКИЙ ПОЧЕРК
Коллаж в стиле любого из именитых дизайнеров



Патрисия Бустос

«Умный Дизайн»

Автор: Стоцкая Анастасия Владиславовна



Знаковые предметы мебели ФЕРНАНДО И УМБЕРТО КАМПАНА

В своих объектах братья объединяют современные технологии и ручной труд, отдавая дань культуре родной Бразилии.

«Начинали мы с импровизации из подручных средств, но нищета стимулирует рождение идей, которые меняют мир. Делать эстетские вещи с минимумом затрат — это так интересно! Со временем наш подход стал трендом. Люди в развитых странах ужаснулись, увидев, как много производится вещей и как много их выбрасывается — экология планеты страдает».

AS

ANASTASIYA STOTSKAYA

АВТОРСКИЙ ПОЧЕРК

Презентация любого интерьерного предмета или серии



— Знаковые предметы мебели ФЕРНАНДО И УМБЕРТО КАМПАНА

Всемирную известность получило и кресло Vermelha («Красное»).

На создание кресла братьев Кампана вдохновила бразильская веревочная бухта — кресло состоит из стального каркаса, который обволакивают 500 метров спутанных веревок, 50 часов ручного труда.

На примере такого архаичного метода производства, как плетение, братья Кампана демонстрируют нерушимую связь дизайна и ручного труда. По словам Умберто Кампана, кресло Vermelha — это оммаж хаосу, портрет Бразилии с ее смешением культур.

AS

ANASTASIYA STOTSKAYA

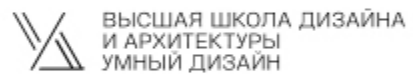
АВТОРСКИЙ ПОЧЕРК
Мудборд настроения в духе любого дизайнера
Вдохновившись одним из предметов и использовав его



Шарлотта Перриан

У «Умный Дизайн»

Автор: Стоцкая Анастасия Владиславовна



Автор: Стоцкая Анастасия
Владиславовна
2024