



**САФРОНОВА
ЕЛЕНА
ВАЛЕНТИНОВНА**

ОБРАЗОВАНИЕ

1. 1998-2003,
Мурманский арктический
государственный
университет, факультет
иностранных языков
2. 2021-2023,
Высшая школа дизайна и
архитектуры «Умный
дизайн»,
дизайн интерьеров,
masSTART 5.0

ОПЫТ РАБОТЫ

2008-2023 – руководитель проектов, ПАО «ТД «Холдинг-Центр»

ДОПОЛНИТЕЛЬНАЯ ИНФОРМАЦИЯ

Моя цель в работе – создать дизайн-проект, который подойдет именно Вам.

ВЛАДЕНИЕ ПРОГРАММАМИ

1. Adobe Photoshop
2. SketchUp + Enscape
3. ArchiCAD

ЛИЧНЫЕ КАЧЕСТВА

Четкость и структурный подход,
ответственность, доброжелательность



**САФРОНОВА
ЕЛЕНА
ВАЛЕНТИНОВНА**

ЭТАПЫ РАБОТ

1. Создание ТЗ:

анкетирование заказчика, создание ТЗ на основе анкетирования, замеры помещения, обмерный план.

2. Проектирование пространства:

создание планировочного решения на плоскости, создание планировочного решения в объеме

3. Визуализация

визуализация каждого помещения (3D коллаж или визуализация в Enscape), панорамы и видеоролик

4. Создание схем реализации

Полный комплект чертежей для реализации проекта, сводные ведомости

СРОКИ РАБОТ

1. этап - 10 рабочих дней
2. этап - 20 рабочих дней
3. этап - 30 рабочих дней
4. этап - 30 рабочих дней

СТОИМОСТЬ РАБОТ

зависит от выбранных услуг,
от 1500 до 3500 руб/м²

УСЛОВИЯ РАБОТЫ

г. Москва, МО, удаленно – по всей России.
Авторский надзор – только Москва и МО.

ТЕХНИЧЕСКОЕ ЗАДАНИЕ ПРОЕКТА

Легенда о заказчике:

Объект:

бизнес-апартаменты «Лахта Плаза»,
г. Санкт-Петербург
Площадь – 56м²

Заказчики:

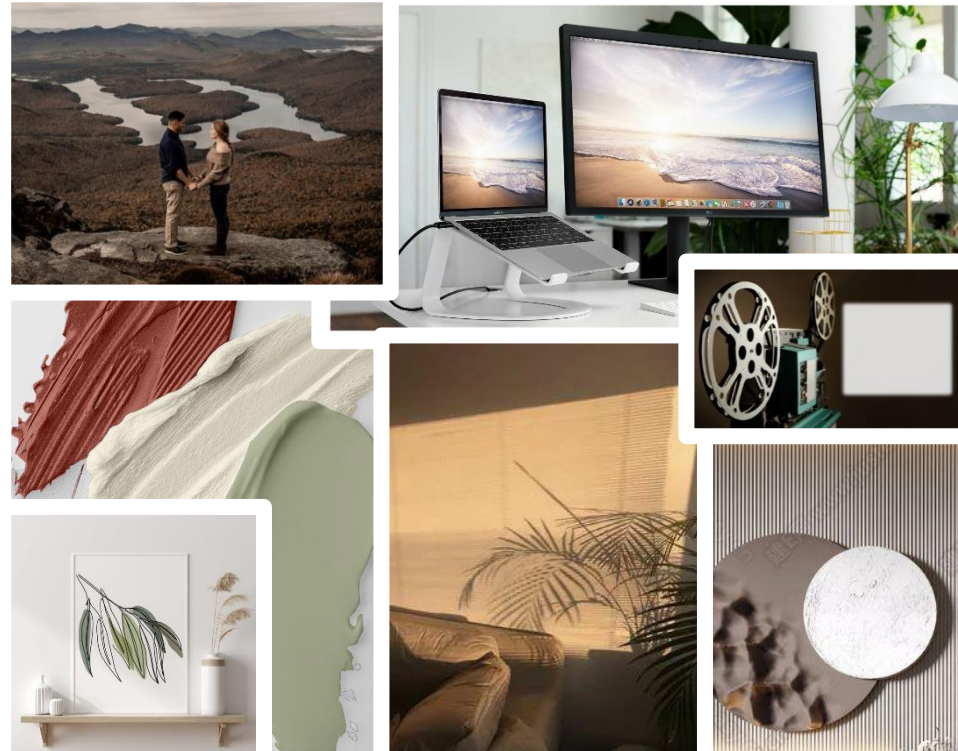
Молодая супружеская пара (28 и 30 лет)
Специалисты IT
Интроверты
Жилье на ближайшие 5 лет

Пожелания:

Заказчики работают удаленно. Несколько лет подряд много путешествовали. Сейчас хотят обосноваться на одном месте.
Много времени будут проводить дома (в том числе работать) и хотят иметь вокруг себя спокойное чистое уютное пространство, которое будет хорошим фоном как для работы, так и для отдыха.
Любят природу.

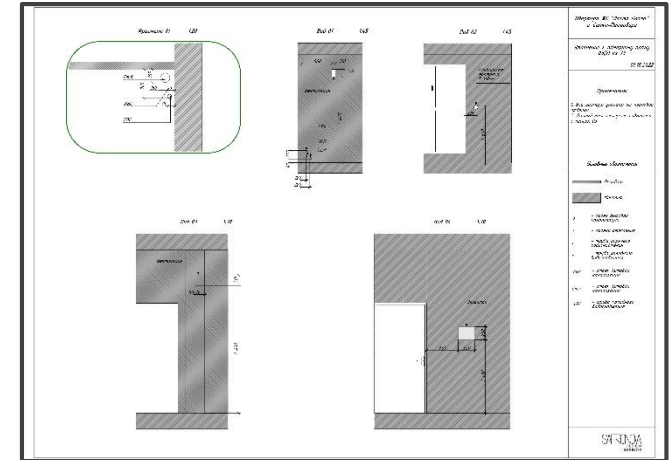
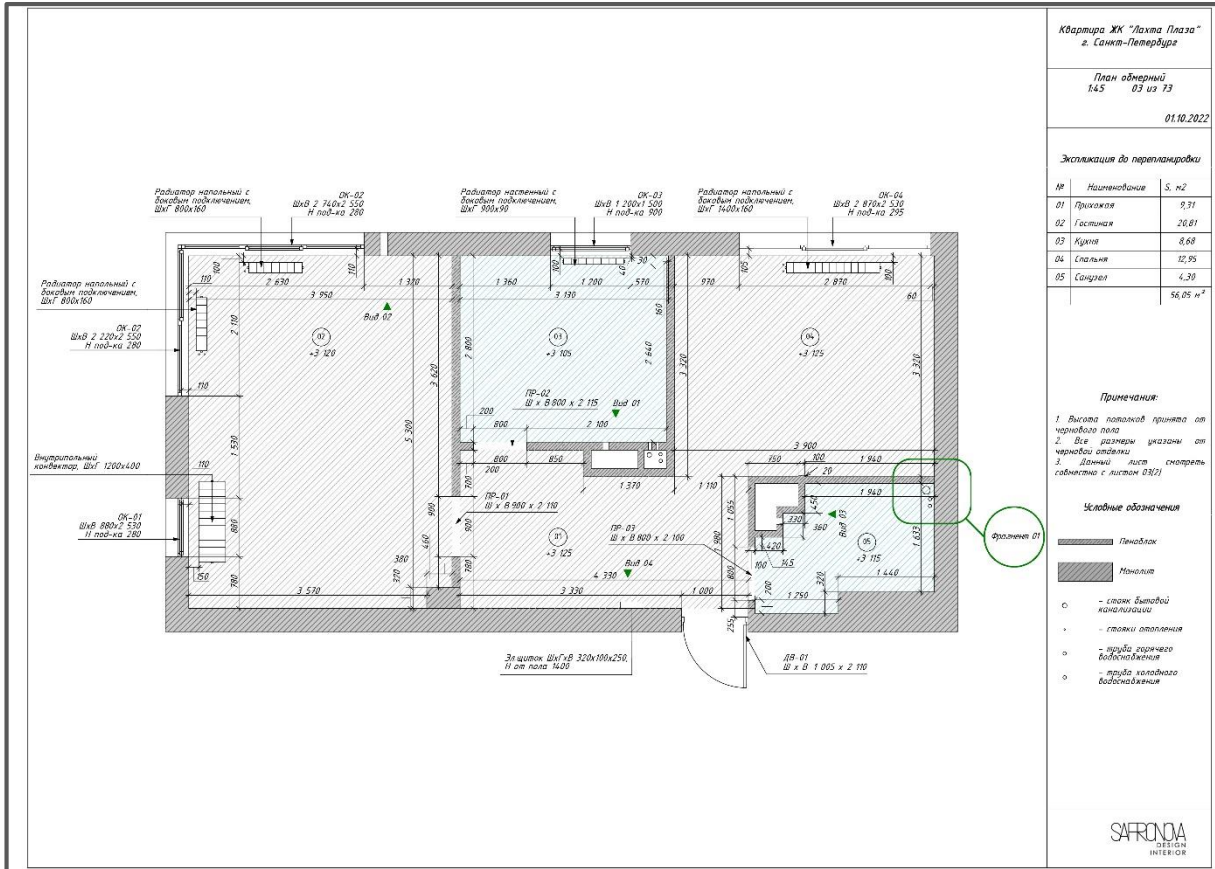
Важно:

- наличие 2 рабочих мест, в одном помещении
- небольшая зона кухни (мало готовят дома)
- большой ТВ для просмотра фильмов в спальне



ОБМЕРНЫЙ ПЛАН С детализацией и узлами:

Детализация, узлы:



Ссылка на весь пакет чертежей: [пакет чертежей](#)

ТЕХНИЧЕСКОЕ ЗАДАНИЕ ПРОЕКТА

ТЗ из анкеты

Техническое задание
к Договору №012021 от "29" декабря 2021 г.

SAFRONOVA
DESIGN
INTERIOR

Заказчик:	Ямщиков Семен Андреевич, +7 987 654 32 10, yamschikov@yandex.ru
Адрес (город, улица, корпус, дом, кв.):	г.Санкт-Петербург, Приморский проспект 78к5, кв.16
Проектное наименование объекта:	Лахта
Тип объекта:	квартира (бизнес-апартаменты)
Год постройки:	2020
Площадь по экспликации БТИ (м2):	56
Количество этажей/уровней:	1
Этаж/этажность в доме:	4/8
Планируемый бюджет на комплектацию интерьера:	20 000 000
Количество помещений:	5
Имеющаяся мебель:	-
Дополнительно:	В доме есть отдельная кладовая. Зелень легкая в уходе (чтобы оставлять на долго без полива). У каждой вещи свое место.

Наименование помещения		Мебель	Оборудование	Примечания
Прихожая		Закрытый шкаф, сиденье, большое зеркало	Wi-Fi роутер	Попки для мелочей
Кухня-гостиная	Гостиная	Диван, ТВ-зона, рабочая зона.	Телевизор, apple TV	Диван большой, чтобы было удобно расположиться с ногами
	Кухня	Максимально закрытые шкафы, верхние шкафы, барная стойка и/или обеденный стол	Встроенные холодильник 600мм, морозильник, индукционная варочная панель 300мм, духовой шкаф совмещенный с СВЧ, ПММ 450мм, вытяжка. Электрочайник, электрогриль, измельчитель мусора.	Стол небольшой (на двоих, изредка +2). Мало готовят, заказывают еду, иногда готовые рационы- нужны места для контейнеров в холодильнике.
	Рабочая зона	Большой стол с системой хранения под столешницей. Необходимо хранить небольшое количество рабочих документов.	2 ноутбука, 2 стационарных компьютера с большими мониторами (диагональ 32"), МФУ, 2 камеры	Место для хранения карандашей, красок, бумаги для рисования.
Спальня		Кровать 1800мм, прикроватные тумбы открытого типа	Телевизор	Не ставить шкафы
Санузел		Система хранения небольшая, закрытая, тумба под раковиной, подвесной унитаз со скрытой инсталляцией, гиг.душ.	Тропический душ, без ванны.	Не ставить сюда стиральную машину. Зубные щетки обычные, утюжок, фен.
Гардеробная и хоз.блок		Система хранения для чистящих средств. Корзина для белья	Стиральная машина с сушкой 600мм, отпариватель, без гладильной доски. Робот-пылесос, небольшой вертикальный пылесос.	

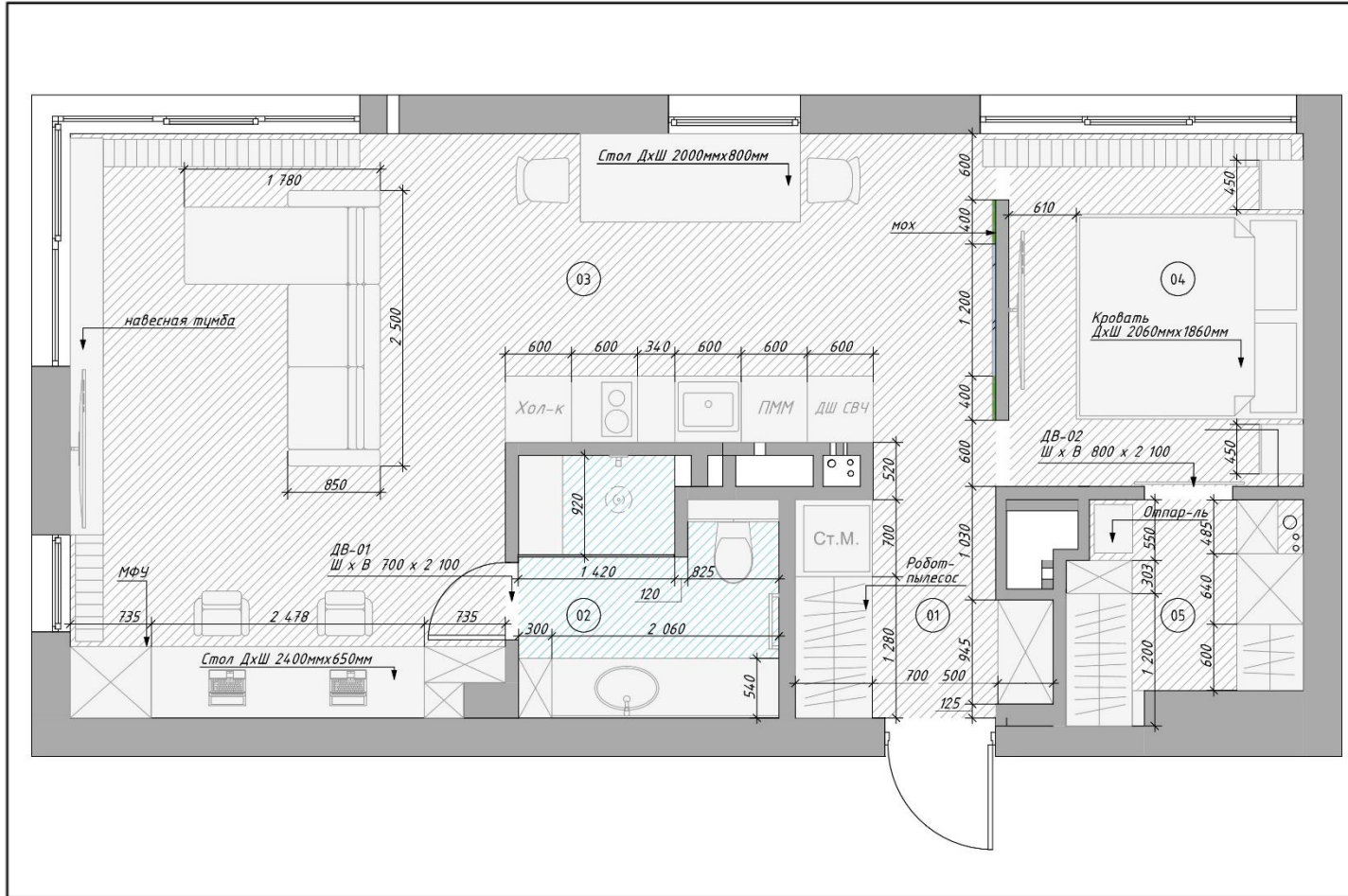
"__" ____ 20__ г.

Подрядчик Сафронова Е.В. (_____)

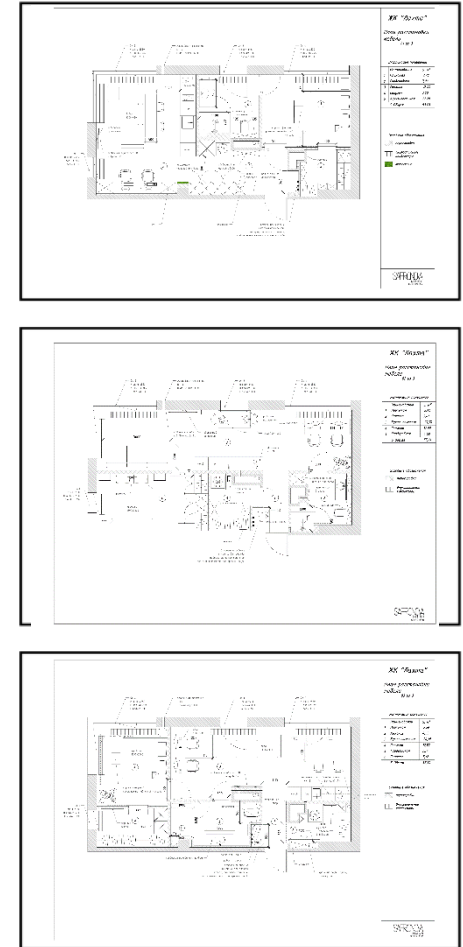
"__" ____ 20__ г.

заказчик Ямщиков С.А. (_____)

ПЛАНИРОВОЧНОЕ РЕШЕНИЕ
Финальный вариант:



Поиск решения:



Ссылка на пакет планировочных решений в SketchUp: [планировочные решения](#)

Ссылка на весь пакет чертежей: [пакет чертежей](#)

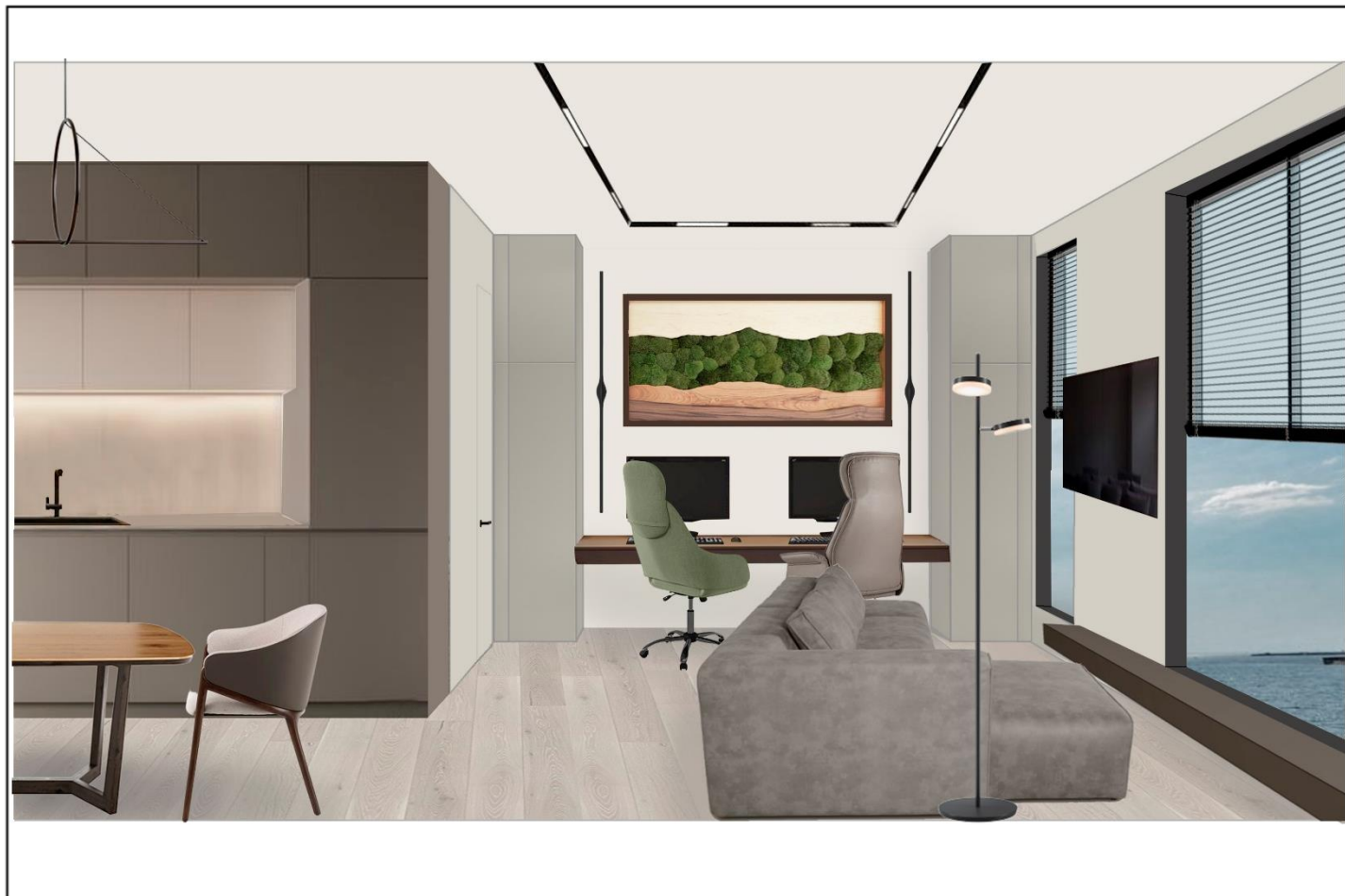
ТЕХНИЧЕСКОЕ ЗАДАНИЕ ПРОЕКТА

Презентация доски Pinterest

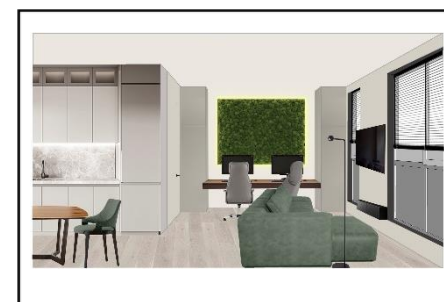


КОЛЛАЖИ

Кухня/гостиная:



Поиск решения:



КОЛЛАЖИ

Спальня:



Поиск решения:



КОЛЛАЖИ
Сан.узел:



Ссылка на панораму SketchUp: <https://kuula.co/post/NQ0VG>

ВИЗУАЛИЗАЦИЯ

Наименование помещения: кухня-гостиная, рабочая зона



Ссылка на панораму SketchUp: <https://kuula.co/post/NQpcG>



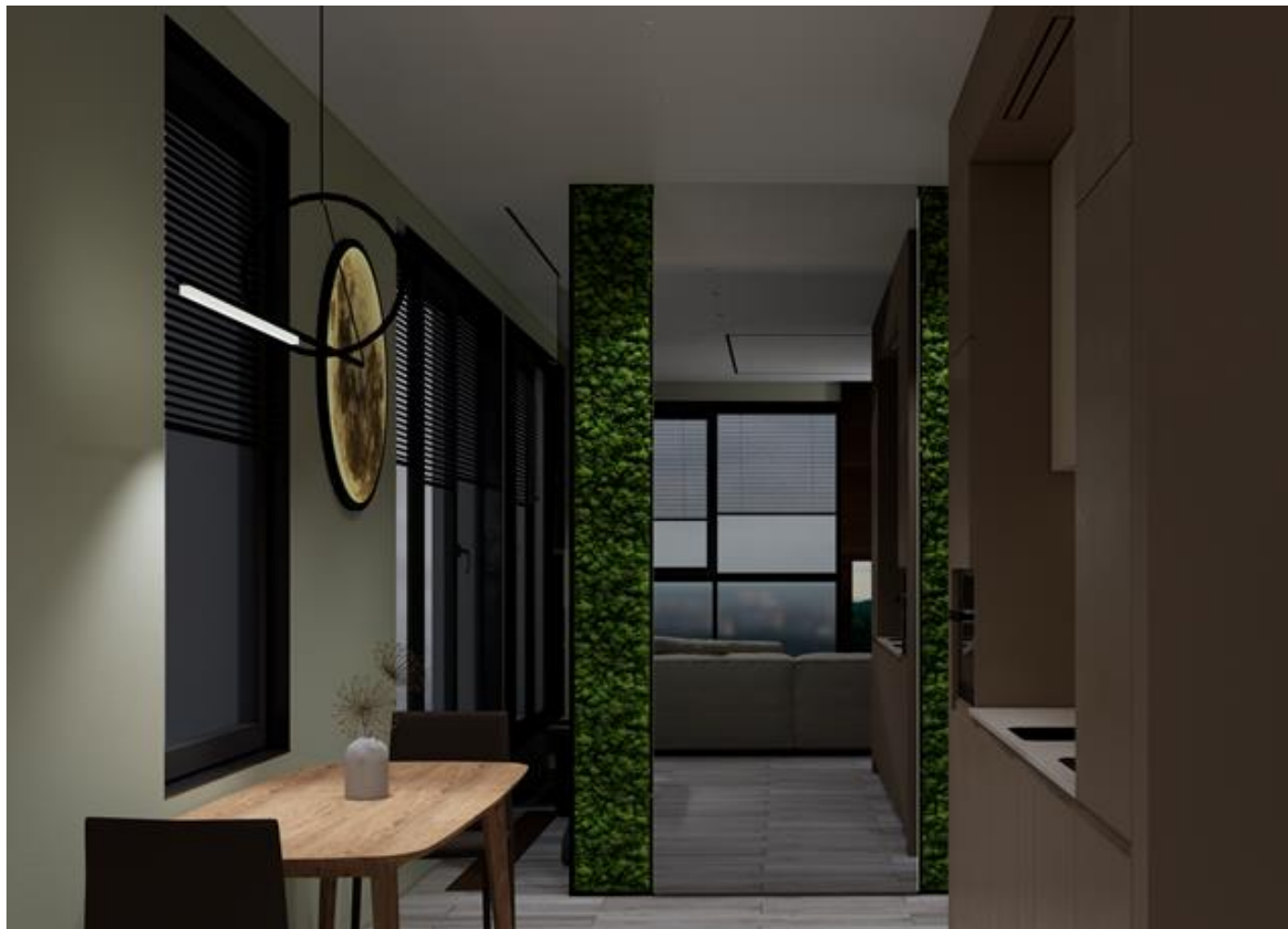
ВИЗУАЛИЗАЦИЯ

Наименование помещения: кухня-гостиная, рабочая зона



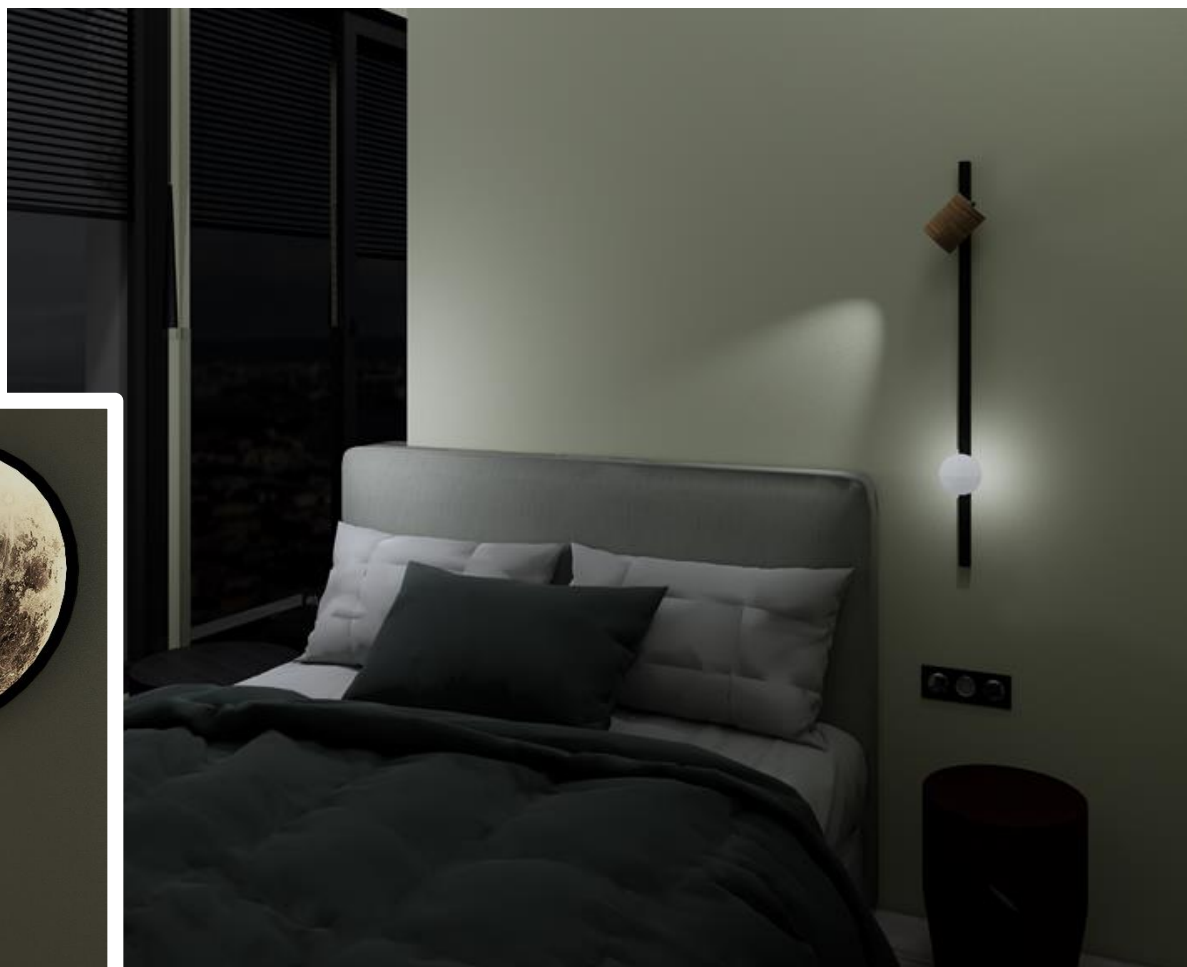
ВИЗУАЛИЗАЦИЯ

Наименование помещения: кухня-гостиная, столовая зона



ВИЗУАЛИЗАЦИЯ

Наименование помещения: столовая зона, спальня



АНИМАЦИЯ

Наименование: текст



Ссылка на анимацию SketchUp: <https://disk.yandex.ru/i/sbhp3n55lhmyEw>

ЧЕРТЕЖИ

План монтажных работ:

Другие чертежи

Квартира ЖК "Лакта Плаза"
г. Санкт-Петербург

План монтажных работ
06 из 74

10.10.2022

Экспликация помещений

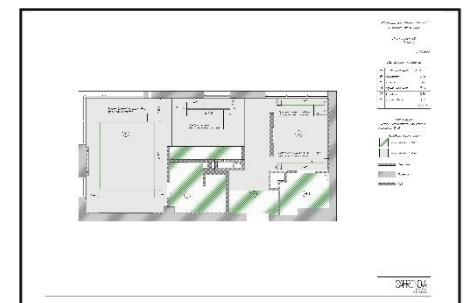
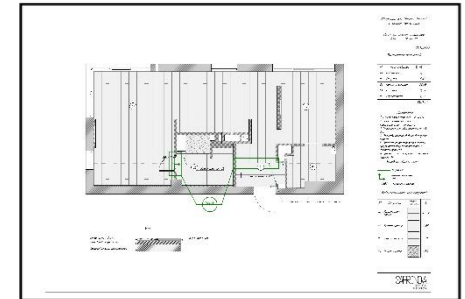
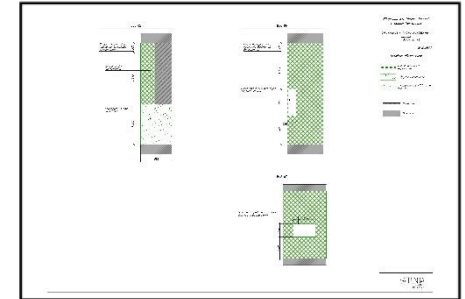
№	Наименование	S, м ²
01	Прихожая	4,22
02	Санузел	5,64
03	Кухня-гостиная	33,00
04	Спальня	8,29
05	Гардеробная	4,02
		55,17 м ²

Примечания:
1. Данный лист αφορά собственным листам 06(2).
2. Размеры дверных проемов указать и разработать фартук (на плане размеры с пантелей *).

Условные обозначения

- Пеноблок
- Монолит
- возводимые ГК перегородки
- Другие материалы
- конструкции ГКЛ не до потолка
- 1075 - приоритетные размеры
- 2600 - планировочные размеры
- 01 - вид

SAFRONIA
DESIGN
INTERIOR

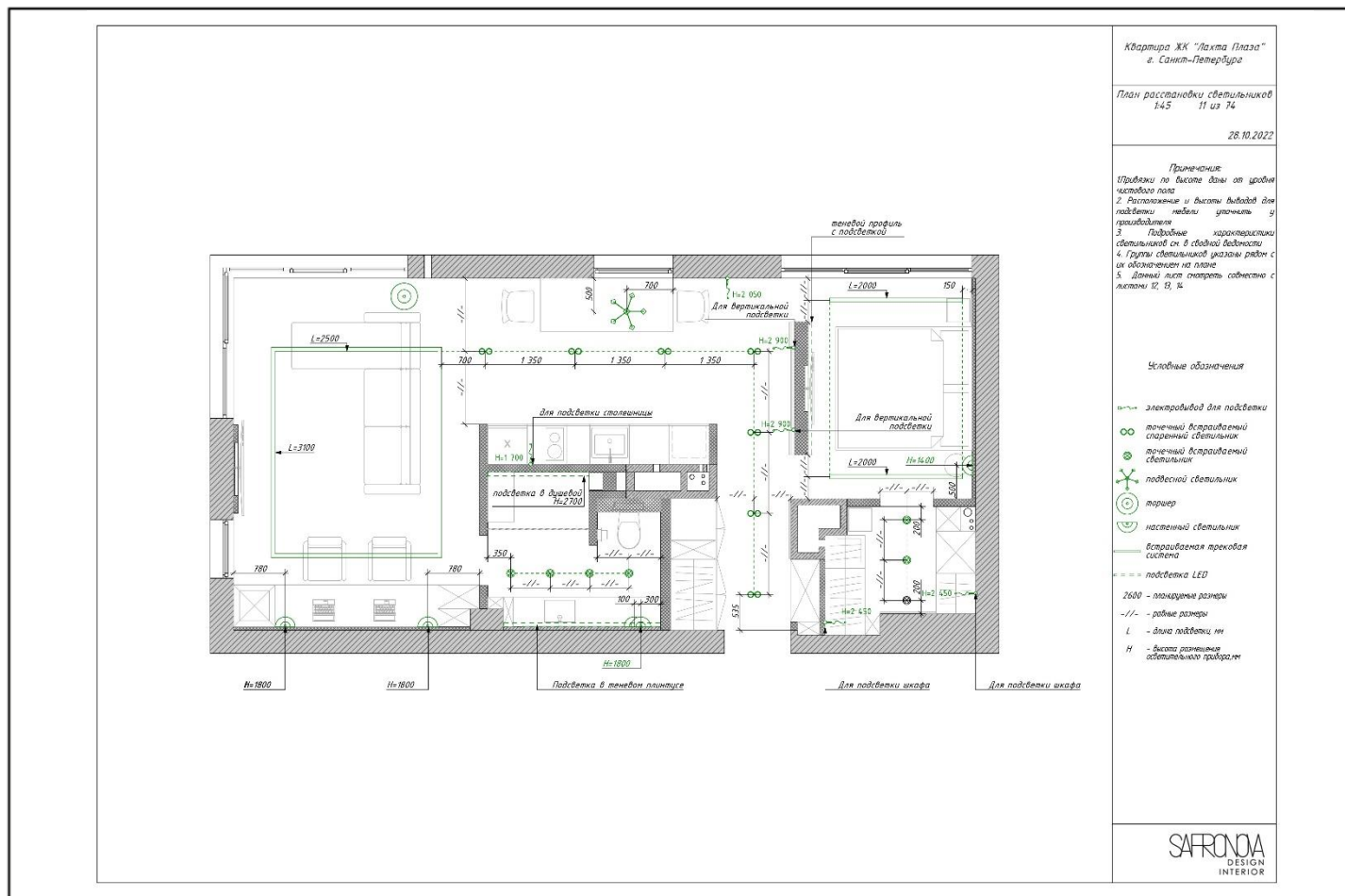


Ссылка на весь пакет чертежей: [пакет чертежей](#)

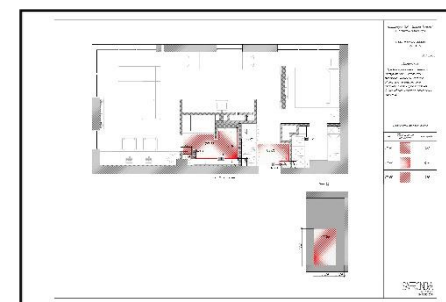
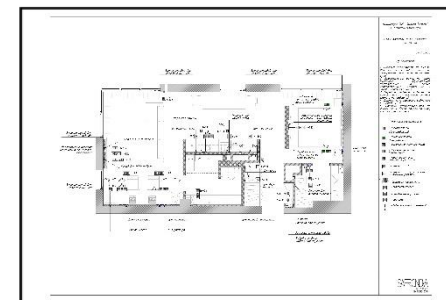
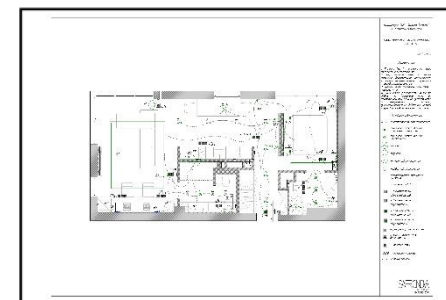
Название «других чертежей» по порядку: уточнение к плану монтажных работ
план напольных покрытий
план потолка

ЧЕРТЕЖИ

План расстановки светильников:



Другие чертежи



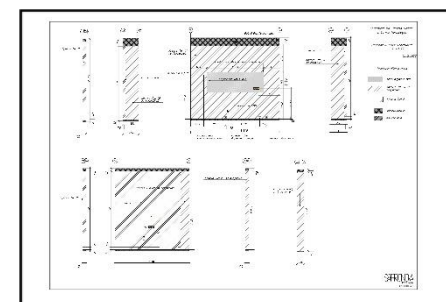
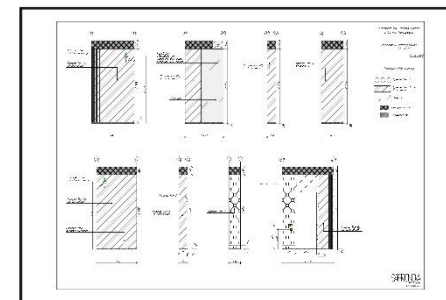
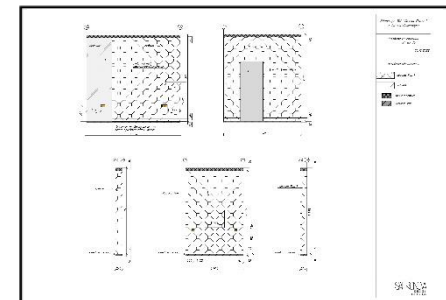
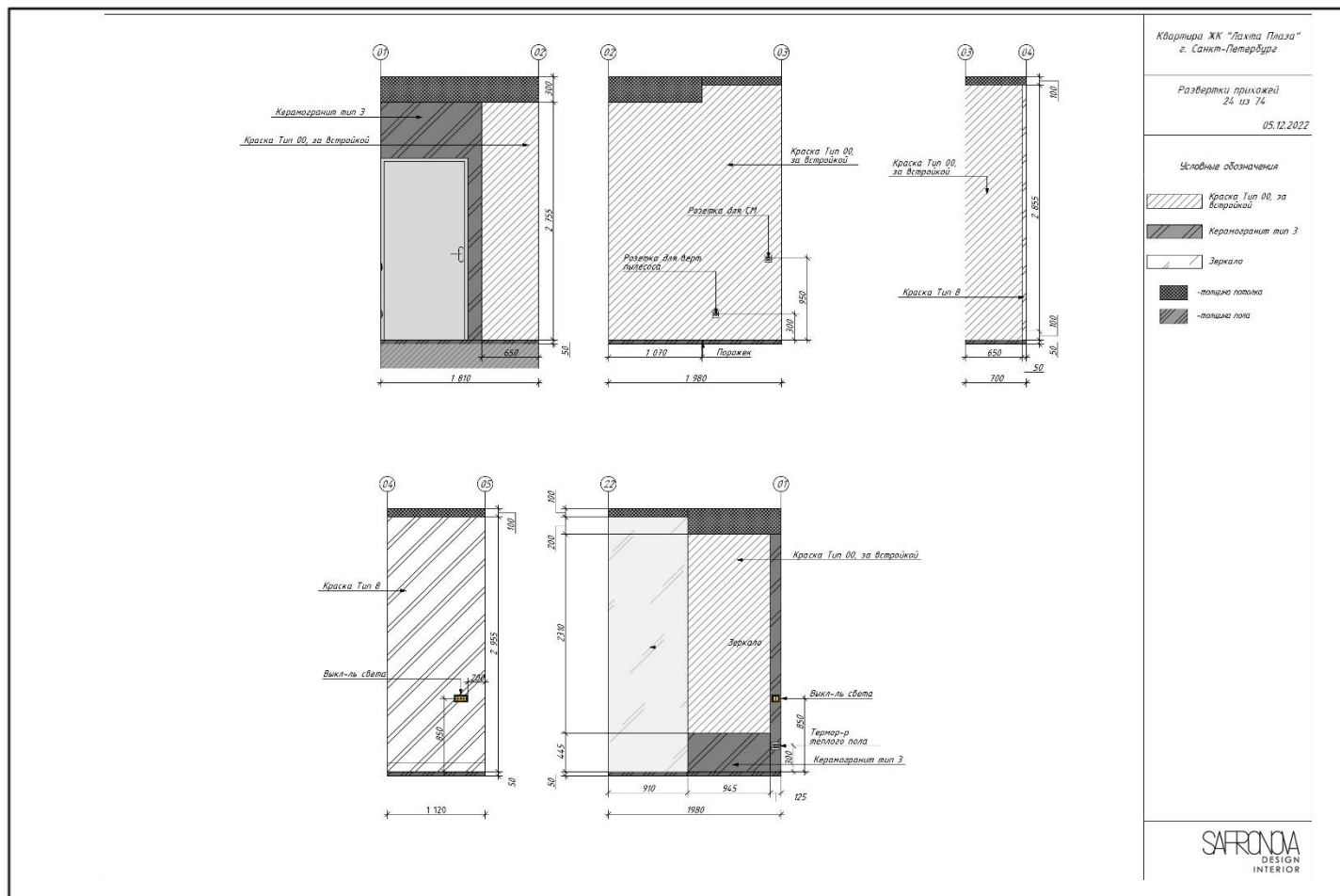
Ссылка на весь пакет чертежей: [пакет чертежей](#)

Название «других чертежей» по порядку:
план привязки выключателей
план розеток и эл.выводов
план теплых полов

ЧЕРТЕЖИ

Развёртка стен. Название помещения: прихожая

Другие развёртки стен:

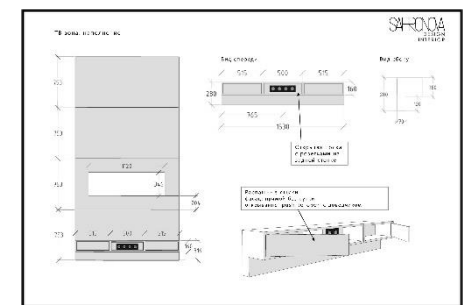
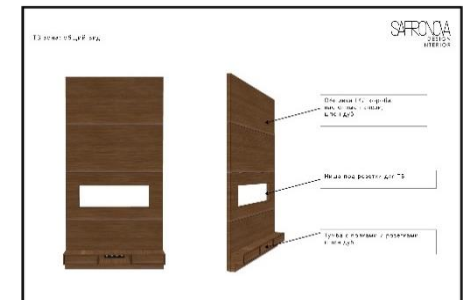
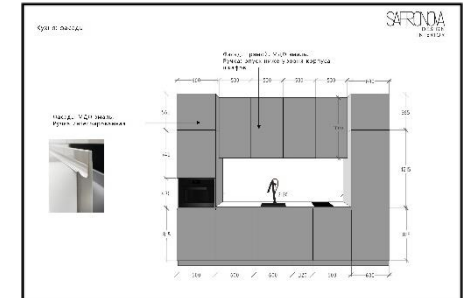
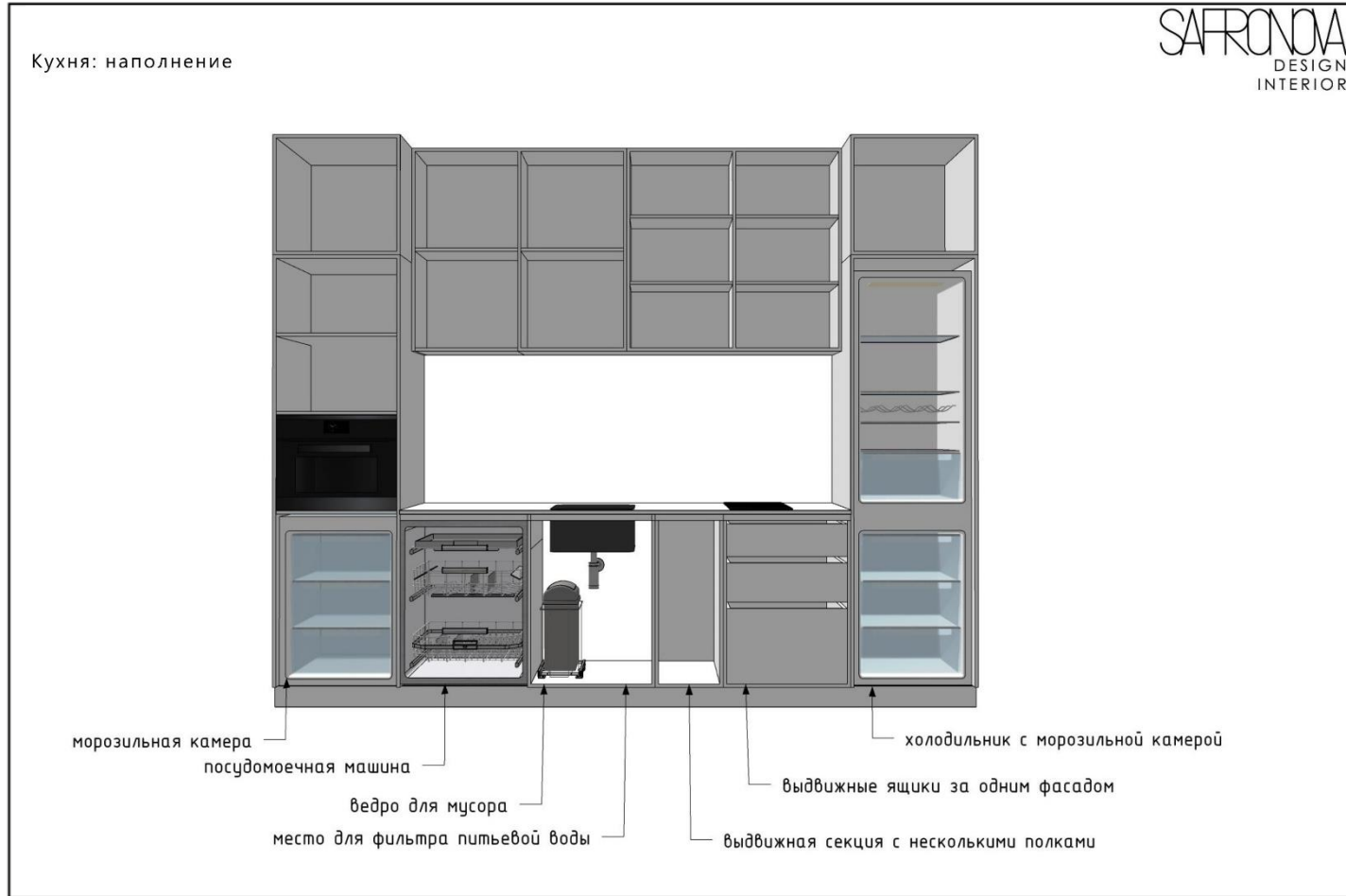


Ссылка на весь пакет чертежей: [пакет чертежей](#)

Название «других развёрток стен» по помещениям: развертка стен: спальня
развертка стен: гардероб
развертка стен: кухня-гостиная

ЧЕРТЕЖИ

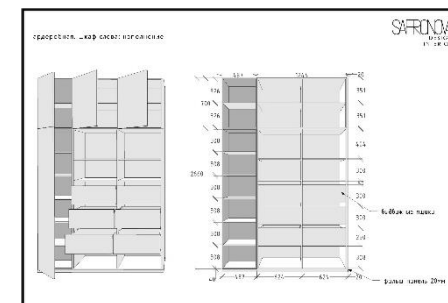
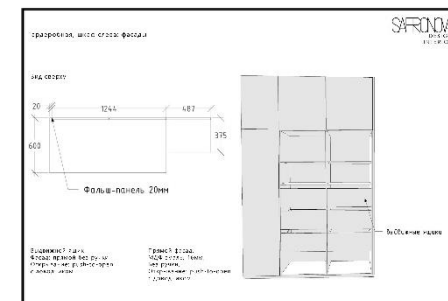
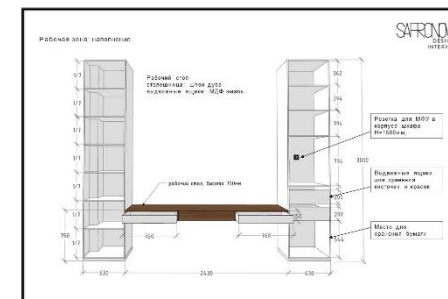
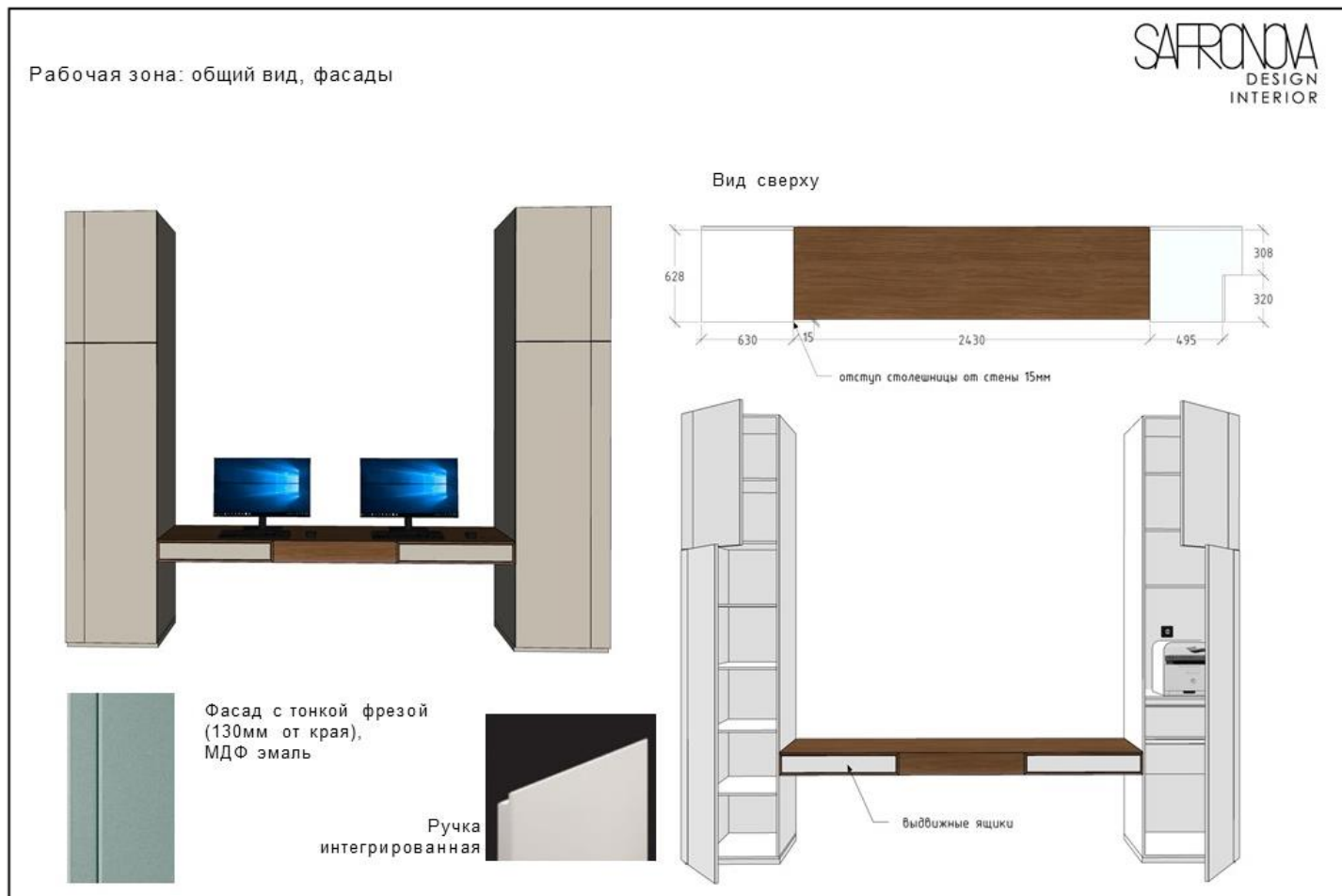
Эскизные чертежи мебели:



Ссылка на пакет схем столярных изделий:
https://disk.yandex.ru/i/j_ZSGXZhgkQaw

ЧЕРТЕЖИ

Эскизные чертежи мебели:



Ссылка на пакет схем столярных изделий:

https://disk.yandex.ru/i/j_ZSGXZhggKqaw

СВОДНЫЕ ВЕДОМОСТИ

Название ведомости: свет

Адрес объекта: Город г.Санкт-Петербург, Приморский проспект, д. 78к5, кв.16, этаж 4								
Характеристики элементов					Сводные ведомости			
Помещение	Категория	Позиция (наименование)	Ед. изм	Кол-во	Элемент	Ссылка на справочник	Изображение	Характеристики
все помещения	свет	точечный встраиваемый светильник (прихожая и кухня-гостиная)	шт.	7,00	точечные светильники	точеч. свет (справка)		гипсовый, с 2 источниками света, GYPSUM RND M50 под отделку потолка D=55мм максимальная глубина встройки 100мм 3500 K https://www.centrsvet.ru/catalog/recessed/gypsum_spot_rnd_m50/?id=104823&temp=3500&angle=Wide
все помещения	свет	точечный встраиваемый светильник (сванузел и гардеробная)	шт.	7,00	точечные светильники	точеч. свет (справка)		гипсовый, с 1 источником света, GYPSUM RND M50 под отделку потолка D=55мм максимальная глубина встройки 100мм 3500 K https://www.centrsvet.ru/catalog/recessed/gypsum_spot_rnd_m50/?id=104823&temp=3500&angle=Wide
все помещения	свет	светильник для трека	шт.	14,00	треки и шинопроводы	треки (справка)		INF LINE DIRECT длина 272мм 4000К СВЕТ
кухня-гостиная	свет	треки	шт.	4,00	треки и шинопроводы	треки (справка)		Встроенный трек, без рамки, ширина 25мм, глубина встройки 51мм https://www.centrsvet.ru
сванузел	свет	LED подсветка	шт.	2,00				
сванузел	свет	настенный светильник	шт.	2,00	бра	бра (справка)		настенный светильник со стержневым корпусом KEMMA WALL 1000мм x 1,5ммцвет: черная латунь 20W https://www.lampatron.ru
кухня-гостиная	свет	подвесной светильник	шт.	1,00	подвес	подвес (справка)		Светодиодный светильник в виде горизонтального стержня на оригинальном подвесе, Размеры 1700мм x 450мм x 450мм, длина подвеса 1000мм 8W, теплый свет (LED)
кухня-гостиная	свет	настенный светильник у рабочего стола	шт.	2,00	бра	бра (справка)		Настенный светильник в виде металлической трубы, черный, металлический, длина 200мм
								TALK FL Напольный светодиодный светильник с дисковообразным

Другие ведомости:

Адрес объекта			Сводные ведомости			
Помещение (категория)	Ед. изм	Кол-во	Элемент	Ссылка на справочник	Изображение	Характеристики
кухня-гостиная	шт.	1,00	настенный			настенный светильник
ванная	шт.	1,00	настенный			настенный светильник
кухня-гостиная	шт.	1,00	настенный			настенный светильник
ванная	шт.	1,00	настенный			настенный светильник
ванная	шт.	1,00	настенный			настенный светильник
ванная	шт.	1,00	настенный			настенный светильник
ванная	шт.	1,00	настенный			настенный светильник
ванная	шт.	1,00	настенный			настенный светильник
ванная	шт.	1,00	настенный			настенный светильник
ванная	шт.	1,00	настенный			настенный светильник

Адрес объекта			Сводные ведомости			
Помещение (категория)	Ед. изм	Кол-во	Элемент	Ссылка на справочник	Изображение	Характеристики
кухня-гостиная	шт.	1,00	настенный			настенный светильник
кухня-гостиная	шт.	1,00	настенный			настенный светильник
кухня-гостиная	шт.	1,00	настенный			настенный светильник
кухня-гостиная	шт.	1,00	настенный			настенный светильник
кухня-гостиная	шт.	1,00	настенный			настенный светильник
кухня-гостиная	шт.	1,00	настенный			настенный светильник
кухня-гостиная	шт.	1,00	настенный			настенный светильник
кухня-гостиная	шт.	1,00	настенный			настенный светильник
кухня-гостиная	шт.	1,00	настенный			настенный светильник
кухня-гостиная	шт.	1,00	настенный			настенный светильник

Адрес объекта			Сводные ведомости			
Помещение (категория)	Ед. изм	Кол-во	Элемент	Ссылка на справочник	Изображение	Характеристики
кухня-гостиная	шт.	1,00	настенный			настенный светильник
кухня-гостиная	шт.	1,00	настенный			настенный светильник
кухня-гостиная	шт.	1,00	настенный			настенный светильник
кухня-гостиная	шт.	1,00	настенный			настенный светильник
кухня-гостиная	шт.	1,00	настенный			настенный светильник
кухня-гостиная	шт.	1,00	настенный			настенный светильник
кухня-гостиная	шт.	1,00	настенный			настенный светильник
кухня-гостиная	шт.	1,00	настенный			настенный светильник
кухня-гостиная	шт.	1,00	настенный			настенный светильник
кухня-гостиная	шт.	1,00	настенный			настенный светильник

Название других ведомостей по порядку: отдельностоящая мебель
отделка
техника

Ссылка на сводные ведомости: <https://docs.google.com/spreadsheets/>

СМЕТНАЯ СТОИМОСТЬ ПРОЕКТА ПРИ ВЫХОДЕ НА СТРОЙКУ

Услуги дизайнера: 168 000 руб.

Чистовые материалы: 1 075 000 руб.

Черновые материалы: 980 000 руб.

Мебель: 4 652 000 руб.

Освещение: 980 000 руб.

Сантехника: 763 000 руб.

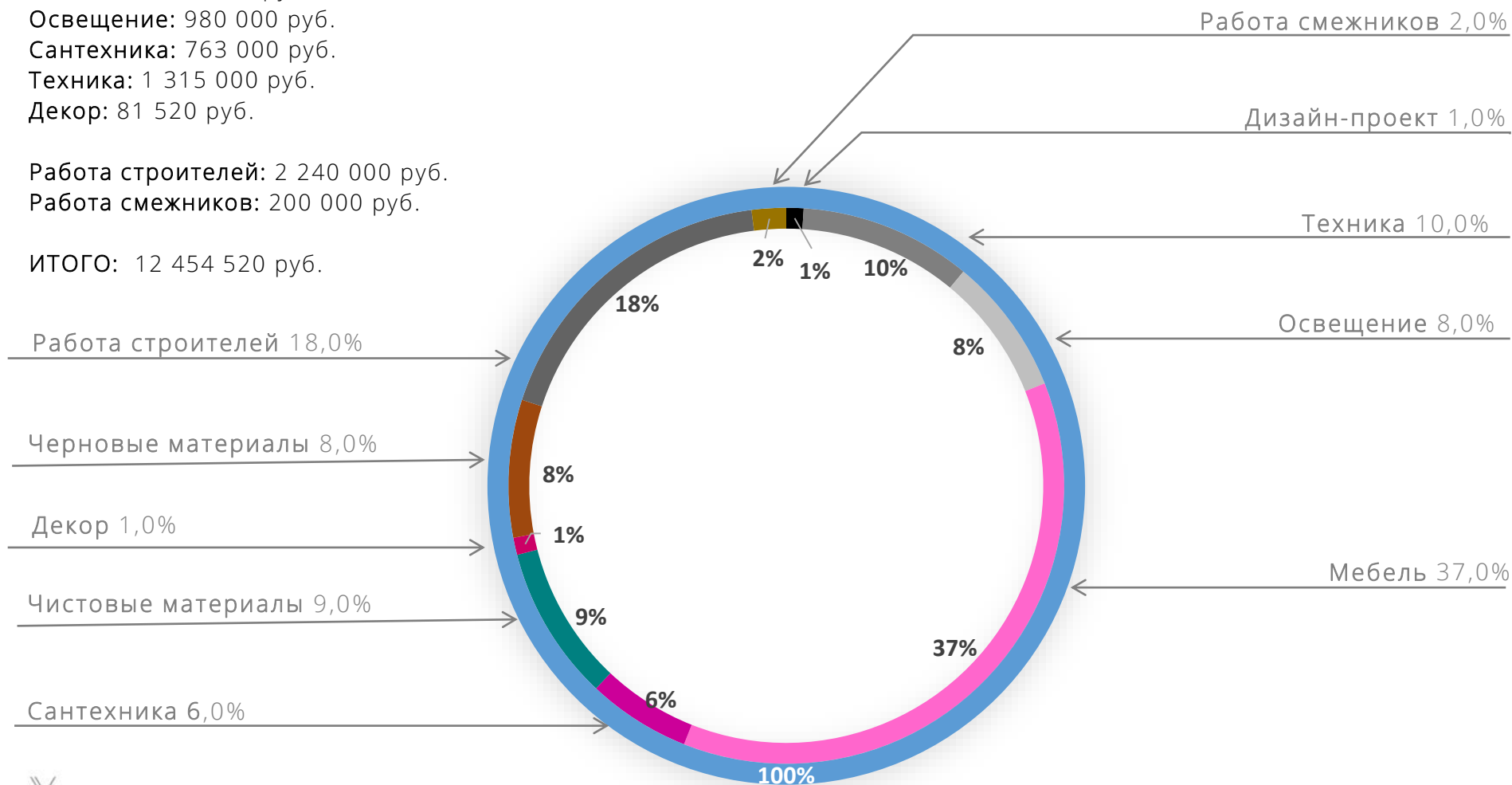
Техника: 1 315 000 руб.

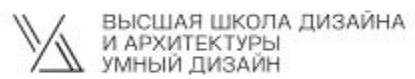
Декор: 81 520 руб.

Работа строителей: 2 240 000 руб.

Работа смежников: 200 000 руб.

ИТОГО: 12 454 520 руб.





Автор Сафронова Елена

2023