



**РИЗВАНОВА  
НАТАЛЬЯ  
ПЕТРОВНА**

### ОБРАЗОВАНИЕ

1. 2004-2010гг  
Уральский государственный  
архитектурно-художественный  
университет (УГАХУ). Архитектор
2. 2022-2024гг  
Высшая школа дизайна и архитектуры  
«Умный дизайн»  
Дизайнер общей практики

### ОПЫТ РАБОТЫ

- 2010-2017гг  
Дизайнер-архитектор
- 2017-2023гг  
Основатель бренда Nafanya Home  
(декор для дома)

### ВЛАДЕНИЕ ПРОГРАММАМИ

1. Archicad
2. Adobe Photoshop
3. SketchUp + Enscape
4. Google Docs
5. Microsoft Office

### ЛИЧНЫЕ КАЧЕСТВА

- творческий подход
- видение прекрасного
- ответственность
- быстрая обучаемость
- доведение до результата
- коммуникабельность
- исполнительность



**РИЗВАНОВА  
НАТАЛЬЯ  
ПЕТРОВНА**

## ЭТАПЫ РАБОТ

### 1. РАЗРАБОТКА ТЕХНИЧЕСКОГО ЗАДАНИЯ НА ПРОЕКТИРОВАНИЕ

- Анкетирование / переработка анкеты в техническое задание на проектирование
- Обмерный план + сбор необходимой информации по объекту

### 2. ПРОЕКТИРОВАНИЕ ПРОСТРАНСТВА

- Разработка планировки на плоскости (3 варианта планировки с расстановкой мебели)
- Разработка объемной модели интерьера утвержденного варианта планировки (с мебелью и оборудованием)

### 3. СОЗДАНИЕ КОНЦЕПЦИИ ИНТЕРЬЕРА

- Создание коллажей, мудборда. Утверждение концепции дизайна
- Концептуальная детальная проработка объемной модели интерьера в цвете, с материалами, с детализацией мебели и освещения (каждого помещения в программе SketchUp)

### 4. СОЗДАНИЕ СХЕМ РЕАЛИЗАЦИИ И СВОДНЫХ ВЕДОМОСТЕЙ

- Создание всех необходимых для реализации проекта чертежей
- Сводные ведомости по отделочным материалам, мебели, сантехнике, электрике, технике и элементам декора

### 5. ВИЗУАЛИЗАЦИЯ ПОМЕЩЕНИЙ

- Создание фотореалистичных изображений интерьера

## СРОКИ РАБОТ

объект до 70 м.кв.  
до 60 рабочих дней

объект 71 - 100 м.кв.  
до 75 рабочих дней

объект 101- 150 м.кв.  
до 90 рабочих дней

## СТОИМОСТЬ РАБОТ

Дизайн-проекта, включающий в себя все 5 этапов, от 2 800 руб./кв. м.

## УСЛОВИЯ РАБОТЫ

Удалённо / в офисе / другие условия

NAFANYA  
HOME

by Natalia Rizvanova



## ДИЗАЙН-ПРОЕКТ

Апартаменты  
г. Москва  
ЖК ВТБ Арена-Парк

АВТОР: Ризванова Наталья Петровна

## ПОЯСНИТЕЛЬНАЯ ЗАПИСКА К ПРОЕКТУ

Заказчики проекта – молодая супружеская пара. Таисия – художница-фотограф, Юрий – режиссер. Они любят путешествовать и вдохновляются природой. Дом для них – это ощущение уюта и спокойствия, а также место для творчества и вдохновения.

**ОСНОВНЫЕ ПОЖЕЛАНИЯ ЗАКАЗЧИКОВ** – светлый современный интерьер, наполненный интересной мебелью, предметами декора и старины. Чтобы в доме чувствовался воздух и ощущалось единение с природой. В планировке пара хотела видеть большие светлые окна, гардеробную и два санузла, один из которых объединен со спальней.

**ОБЩАЯ ПЛОЩАДЬ АПАРТАМЕНТОВ – 72,7 КВ.М. С ПОТОЛКАМИ – 3,14 М.**

Для ощущения пространства и воздуха в планировке использовано минимальное количество перегородок, а также в ней нет коридоров. Всё пространство между собой взаимосвязано – одно помещение плавно перетекает в другое. Например, прихожая в холл, холл в кухню, кухня в гостиную, а гостиная в спальню и ванную.

Декоративная перегородка с биокамином зонировывает гостиную и кухню, а стеклянные перегородки в интерьере одновременно разделяют и объединяют помещения, не нарушая естественную инсоляцию. Таким образом, свет проникает практически во все помещения.

Встроенная мебель и гардеробная отлично экономят место, добавляют больше свободного пространства и обеспечивают удобное хранение. А открытые полки для декора радуют глаз и вдохновляют.

**В отделочных материалах акцент сделан на природные цвета и текстуры. Для отделки использованы натуральный шпон, керамическая плитка под камень, фактурная светлая штукатурка – на стенах и потолке.**

**В дизайне интерьера я постаралась гармонично сочетать между собой современные тенденции, неидеальные текстуры и элементы старины.**

NAFANYA  
HOME

by Natalia Rizvanova



К примеру, винтажный комод, состаренный ковер и другие предметы декора отражают фактуру прошедшего времени.

Из современных трендов стоит отметить биокамин, стеклянные перегородки с раздвижными дверями, закругленные стены, арочные проемы, мебель актуальной формы и стильное освещение. А такое модное решение, как лаунж-зона на кухне (французский подоконник) станет прекрасным местом для вдохновения.

Детали из настоящей латуни в интерьере выглядят изысканно, а также придают мебели и аксессуарам налет винтажности. Теплый оттенок латуни делает домашнюю атмосферу уютнее.

Черные акценты в элементах освещения и электрофурнитуре добавляют выразительности, создают ритм и делают интерьер завершенным. Мрамор, как и натуральное дерево в отделке, добавляют благородства и шика. Толщина стяжки (16 см) позволила установить ванну-чашу на удалении от стояка, без дополнительного подиума, а также сохранить один уровень пола в душевой и ванной комнате.

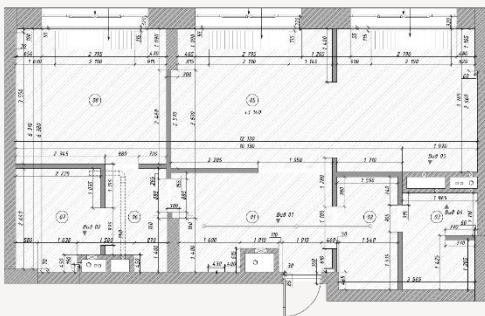
**Совместить современный и ретро стиль в интерьере для меня было неким вызовом. И на мой взгляд, а также по мнению заказчиков, нам это удалось сделать достаточно гармонично. Сочетание стилей прошлого и настоящего добавило в интерьер душевности, и при этом он выглядит свежо и модно.**

## ТЕХНИЧЕСКОЕ ЗАДАНИЕ ПРОЕКТА

### Легенда о заказчике:

#### ОБЪЕКТ «БЛАГОРОДСТВО В ПРОСТОТЕ»

Апартаменты 73 кв.м. в ЖК «ВТБ Арена Парк», г. Москва



#### ЗАКАЗЧИК:

Молодая супружеская пара. Таисия и Юрий.  
Творческие и романтические натуры. Она — фотограф,  
декоратор. Он — режиссер.  
Очень любят путешествовать, вдохновляются дикой природой.  
Дом для них – это место для творчества, вдохновения  
и гармоничного времяпровождения.

#### ПОЖЕЛАНИЯ К ИНТЕРЬЕРУ:

Чтобы в доме было уютно, спокойно. Нейтральные природные  
цвета, интересный самобытный декор и внимание к мелочам.  
Не исключают изделия ручной работы и винтаж.

**ВАЖНО, ЧТОБЫ ИНТЕРЬЕР БЫЛ СВЕТЛЫЙ, ВОЗДУШНЫЙ  
С ИНТЕРЕСНЫМИ ПРЕДМЕТАМИ МЕБЕЛИ.**

Обязательно наличие гардеробной, большие светлые окна, два  
санузла, один из которых соединен со спальней. Кухня должна  
гармонично сливаться с общим интерьером и иметь интересные  
детали, например, бра над рабочей зоной, ручки у шкафчиков.



Ссылка на доску Pinterest <https://pin.it/1PAXQzG>

Автор: Ризванова Наталья Петровна

# ТЕХНИЧЕСКОЕ ЗАДАНИЕ ПРОЕКТА

## T3 из анкеты

Техническое задание

к Договору № 001 от "13" июня 2023г.

<b>Заказчик:</b>	Егорова Таисия Олеговна
<b>Адрес (город, улица, корпус, дом, кв.):</b>	Ленинградский пр-т., 36 строение 2, Москва, 125040
<b>Проектное наименование объекта:</b>	ВТБ Арена Парк
<b>Тип объекта:</b>	Апартаменты
<b>Год постройки:</b>	2018
<b>Площадь по экспликации БТИ (м2):</b>	72,7 м. кв.
<b>Высота потолков (м):</b>	3140
<b>Количество этажей/уровней:</b>	1
<b>Этаж/этажность в доме:</b>	4-й этаж, 12 этажей
<b>Тип снабжения варочного оборудования:</b>	Электрика
<b>Планируемый бюджет на комплектацию интерьера:</b>	15 млн., есть возможность увеличить при необходимости
<b>Количество помещений:</b>	8
<b>Имеющаяся мебель:</b>	нет
<b>Дополнительно:</b>	радиаторы (возможно ли сделать навесные?); без коридоров, большие открытые пространства, стеклянные перегородки, 2 санузла, много места для хранения, открытые полки для декора

Наименование помещения	Мебель	Оборудование	Пожелания по освещению	Напольное покрытие	Отделка стен	Отделка потолка	Примечания
Прихожая	Закрытый шкаф, открытые вешалки / крючки, обувница, пуф, зеркало, возможно комод	теплый пол	Свет под интерьер (теплый, нейтральный);	керамическая плитка, формат не принципиально	обои, покраска, декор. штукатурка, дерев панели	Светлые НЕ цветные потолки, можно в тон стен	Чтобы правильно падал свет на зеркало
Гостиная	диван удобный (прямой или угловой) светлый, но не сильно маркий, фактурная ткань, однотон. журнал. столик, кресло, пуф, стеллаж возможно, камин , открытые полки	камин био, розетки под телевизор	Интересные бра, торшеры. Красивые люстры. Незаметный точечный свет на потолке.	паркет или паркетная/инженерная доска; внешний вид дерев покрытия; ковры	обои, покраска, декор. штукатурка, дерев панели		много воздуха изысканный декор интересная мебель с элементами старины (потертости) + растения в интерьере. Не надо: яркие цветов, классики, пафоса, боеска, металла.  без плинтуса или скрытый
Кухня	Снизу закрытые шкафы, сверху возможно открытые полки, красивый обеденный стол на 6 чел, раздвижной	холодильник 600, варочная поверхность электрическая 600, духовой шкаф, свч,плм 600,вытяжка. электрочайник, тостер, блендер, измельчитель мусора.		паркет или паркетная/инженерная доска; внешний вид дерев покрытия; ковры	обои, покраска, декор. штукатурка, дерев панели; кухонный фартук - керамич. плитка, натур камень, возможно, в материал столешницы; столешница - натур. камень. Мрамор		оборудование отдельностоящее или встроенные зависит от дивизина помещения; мойка не принципиально какая; высота дух. шкафа не принципиально хозяйка любит готовить
Спальня	кровать (размер спального места 2000), матрас средней жесткости, прикроватные тумбы открытого типа возможно, комод, туалетный столик, место для проигрывателя с пластинками, кресло с торшером	нет		паркет или паркетная/инженерная доска; внешний вид дерев покрытия; ковры	обои, покраска, декор. штукатурка, дерев панели		Двери - скрытый короб, возможно, с увеличенной высотой. Стеклянные перегородки.  Лепнину не надо (наверное)  Отделка откосов и подоконника: искусств. камень, дерево, может молдинги;  Скорее всего обычные выключатели (современные)  Оформление окон: текстиль (+ возможно дерев. жалюзи);  Деревянные стулья с красивой фактурой, состаренные или наоборот супер современные;
Санузел (при спальне) мастер-ванна	тумба под раковиной, система хранения	унитаз, отдельностоящая ванна, гиг душ, бойлер, теплая стена, душ		керамическая плитка, формат не принципиально	микроцемент, декор. штукатурка, плитка, покраска		ванна отдельностоящая, унитаз подвесной, скрытая инсталляция, обычные зуб щетки
Санузел гостевой (хоз)	система хранения	унитаз, раковина, гиг душ		керамическая плитка, формат не принципиально	микроцемент, декор. штукатурка, плитка, покраска		Корпусная мебель - совр фасады, возможно, с фрезеривкой,  цвета: сер, беж, бел, молоко, зеленые оттенки, голуб, терракот, коричн
Гардеробная (у прихожей)	закрытые стеллажи и открытые полки для большого хранения вещей, отдельно выделить хоз. блок	стиральная машина, сушильная машина		паркет или паркетная/инженерная доска; внешний вид дерев покрытия; ковры	обои, покраска, декор. штукатурка, дерев панели		Нравится металл латунь;  Может быть тёмная стена; Место у окна для чтения и отдыха Место для декора на стенах

QR-код  
на полную  
версию T3



Ссылка  
на полную  
версию T3

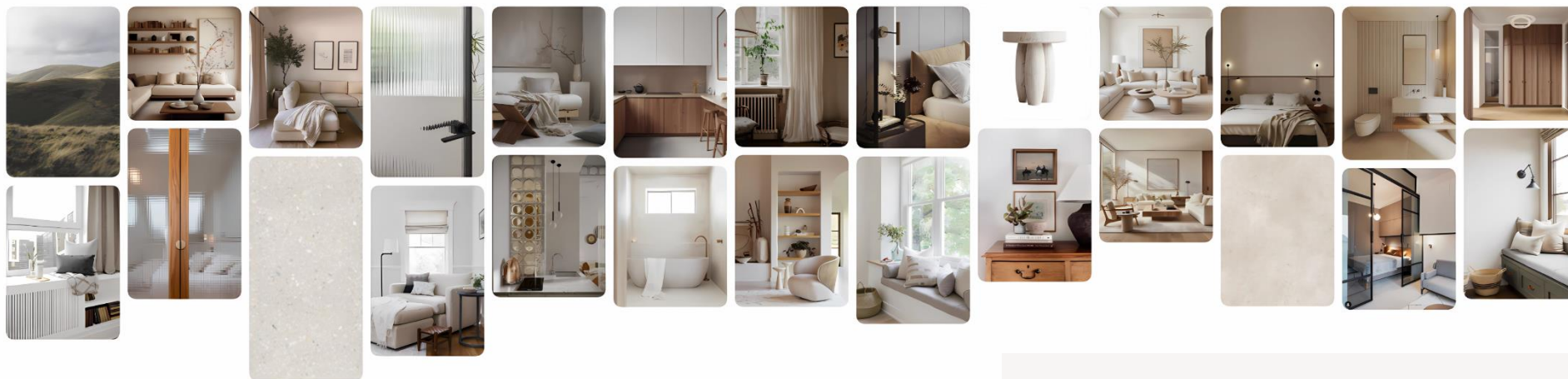


# ТЕХНИЧЕСКОЕ ЗАДАНИЕ ПРОЕКТА

## Презентация доски Pinterest

NAFANYA  
HOME

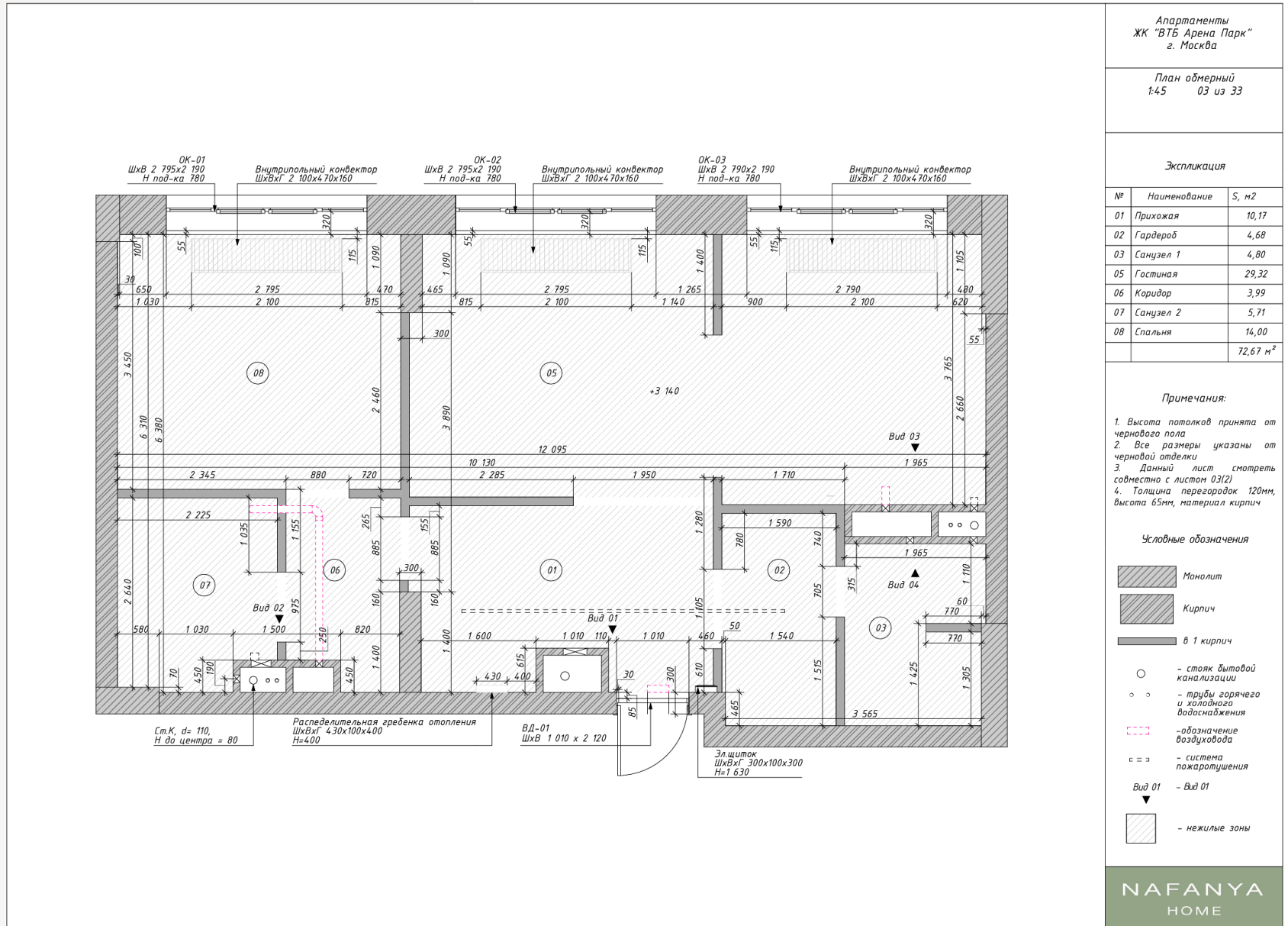
by Natalia Rizvanova



Ссылка на доску Pinterest <https://pin.it/1PAXQzG> 



# ОБМЕРНЫЙ ПЛАН

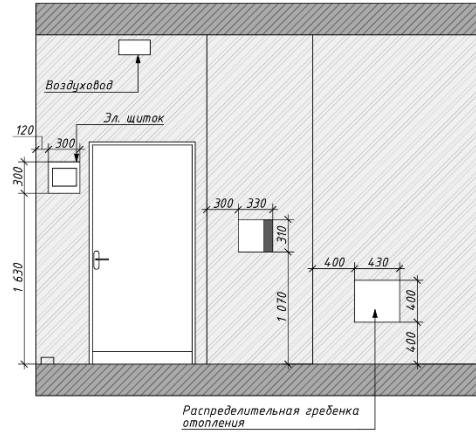


**NAFANYA**  
HOME

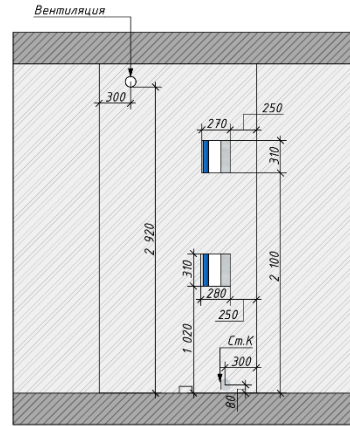


# ФРАГМЕНТЫ, ВИДЫ, РАЗРЕЗЫ ОБМЕРНОГО ПЛАНА

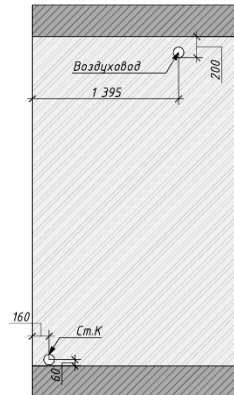
Вид 01 1:40



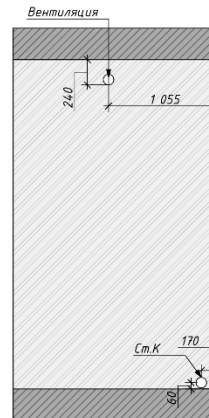
Вид 02 1:40



Вид 03 1:40



Вид 04 1:40



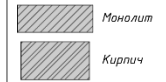
Апартаменты  
ЖК "ВТБ Арена Парк"  
г. Москва

Уточнение к обмерному плану  
1:40 03(2) из 33

## Примечания:

1. Все размеры указаны от черновой отделки
2. Данный лист смотреть совместно с листом 03

## Условные обозначения

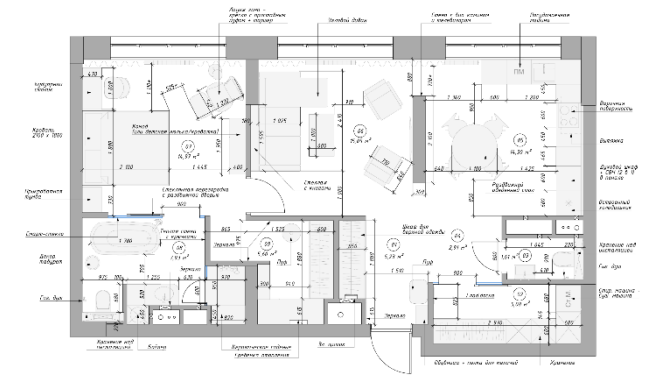
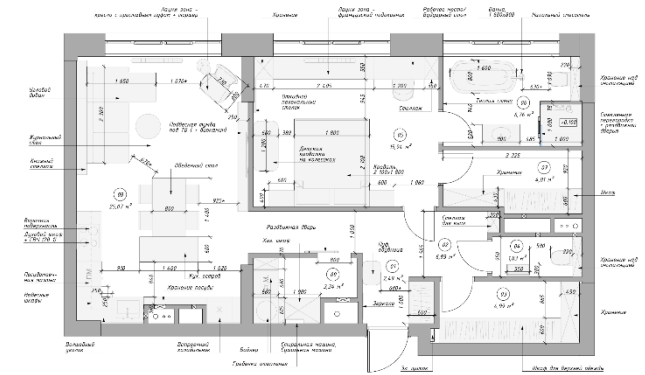
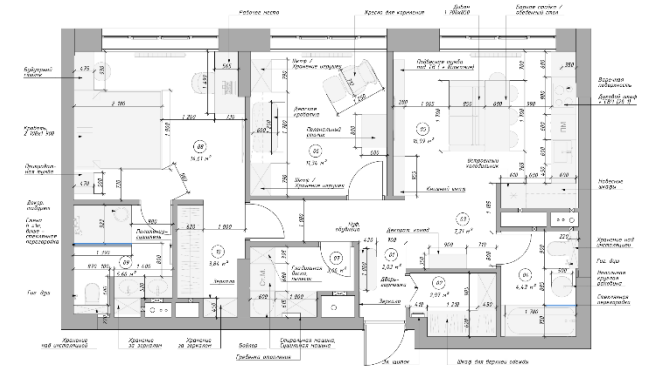
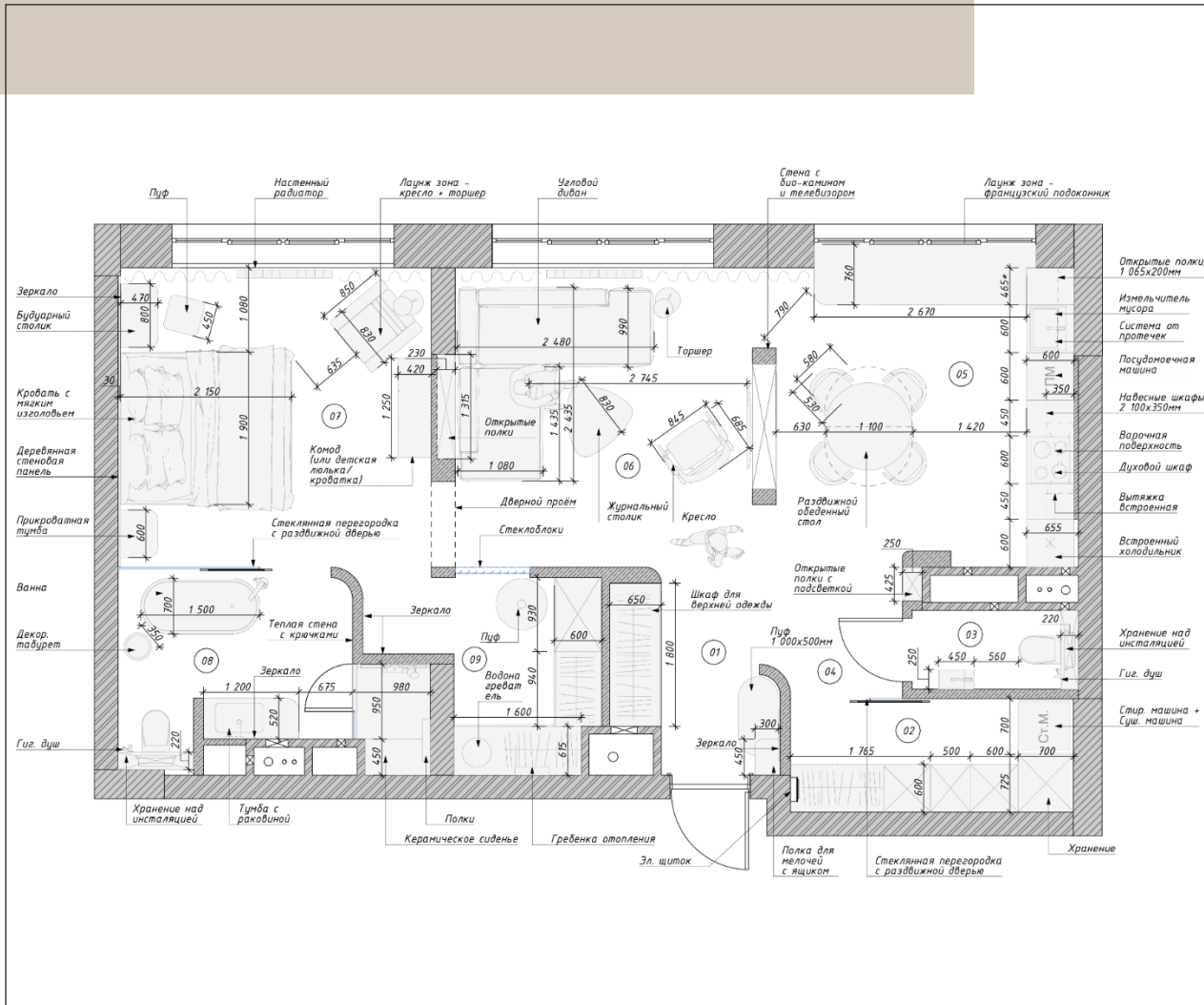


- - стояк бытовой канализации
- - труба горячего водоснабжения
- - труба холодного водоснабжения

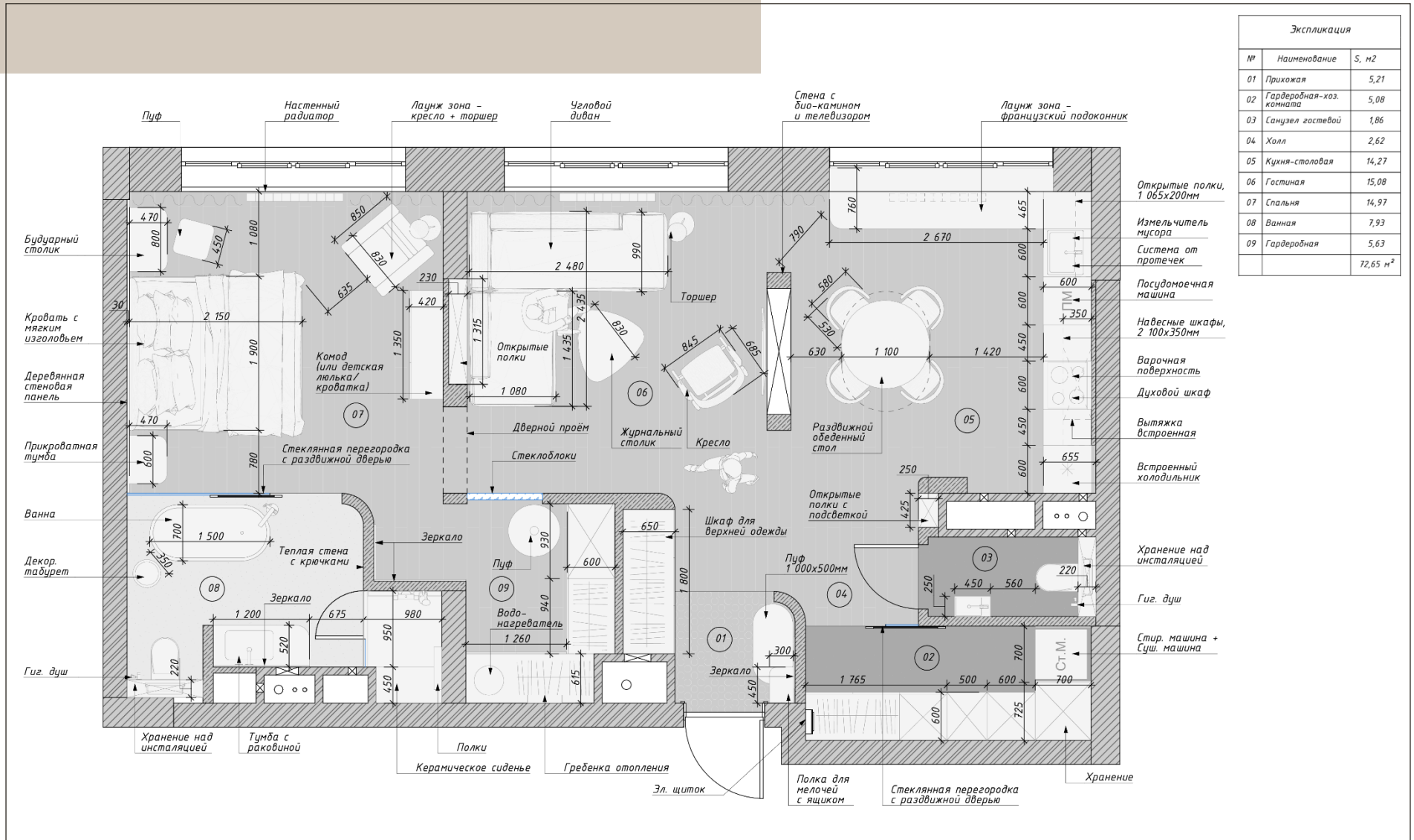
Ст.к. - стояк бытовой канализации

NAFANYA  
HOME

# ВАРИАНТЫ ПЛАНИРОВОЧНЫХ РЕШЕНИЙ



# ИТОГОВОЕ ПЛАНИРОВОЧНОЕ РЕШЕНИЕ



# ИТОГОВОЕ ПЛАНИРОВОЧНОЕ РЕШЕНИЕ В SKETCHUP



# СХЕМЫ РЕАЛИЗАЦИИ

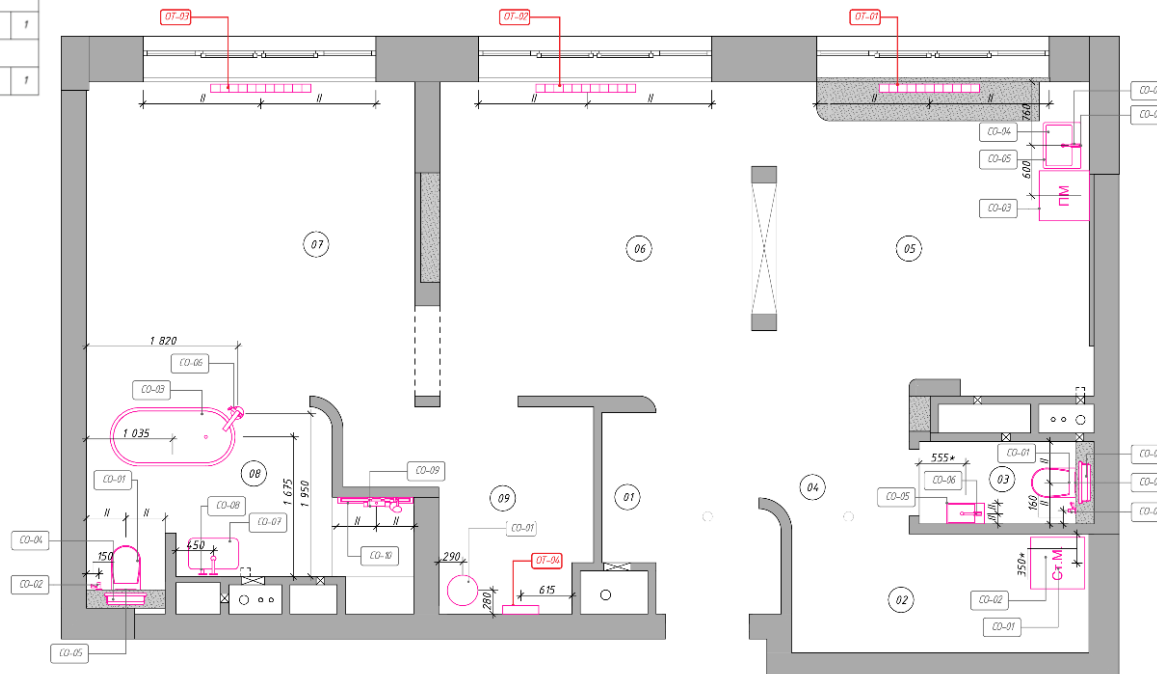
## План с расстановкой сантехнического оборудования

Спецификация сантех. оборудования

Спецификация приборов отопления

02, Гардеробная-хозкомната		
CO-01	Стиральная машина	1
CO-02	Сушильная машина	1
03, Санузел		
CO-01	Унитаз	1
CO-02	Интсталляция для унитаза	1
CO-03	Кнопка смыва унитаза	1
CO-04	Гигиенический душ	1
CO-05	Раковина санузла	1
CO-06	Смеситель для раковины	1
05, Кухня-столовая		
CO-01	Мойка кухни	1
CO-02	Смеситель кухонный	1
CO-03	ПММ	1
CO-04	Измельчитель отходов	1
CO-05	Система защиты от протечек	1
08, Ванная		
CO-01	Унитаз	1
CO-02	Гигиенический душ	3
CO-03	Ванна	1
CO-04	Интсталляция для унитаза	1
CO-05	Кнопка смыва унитаза	1
CO-06	Смеситель для ванны	1
CO-07	Раковина санузла	1
CO-08	Смеситель для раковины	1
CO-09	Душ	1
CO-10	Трап	1
09, Гардеробная		
CO-01	Водонагреватель	1

05, Кухня-столовая		
OT-01	Радиатор	1
06, Гостиная		
OT-02	Радиатор	1
07, Спальня		
OT-03	Радиатор	1
09, Гардеробная		
OT-04	Гребенка отопления	1



Апартаменты ЖК "ВТБ Арена Парк" г. Москва		
План расстановки сантехники и оборудования 1:45 11 из 33		
Экспликация		
№	Наименование	С, м2
01	Прихожая	5,21
02	Гардеробная-хоз.комната	5,08
03	Санузел гостей	1,86
04	Холл	2,62
05	Кухня-столовая	16,27
06	Гостиная	15,08
07	Спальня	16,97
08	Ванная	7,93
09	Гардеробная	5,63
		72,65 м²
Условные обозначения		
- маркировка сантехнического оборудования - маркировка радиаторов отопления		
Примечания		
1. Размещение приборов по высоте уточнить на развёртках. 2. Привязки к сантех. приборам даны по центральному осям, если не указано иное. 3. Все размеры необходимо уточнить после выбора конкретных моделей сантехнических приборов. 4. Вывод воды для посудомоечной машины сделать за раковиной.		
<b>NAFANYA HOME</b>		

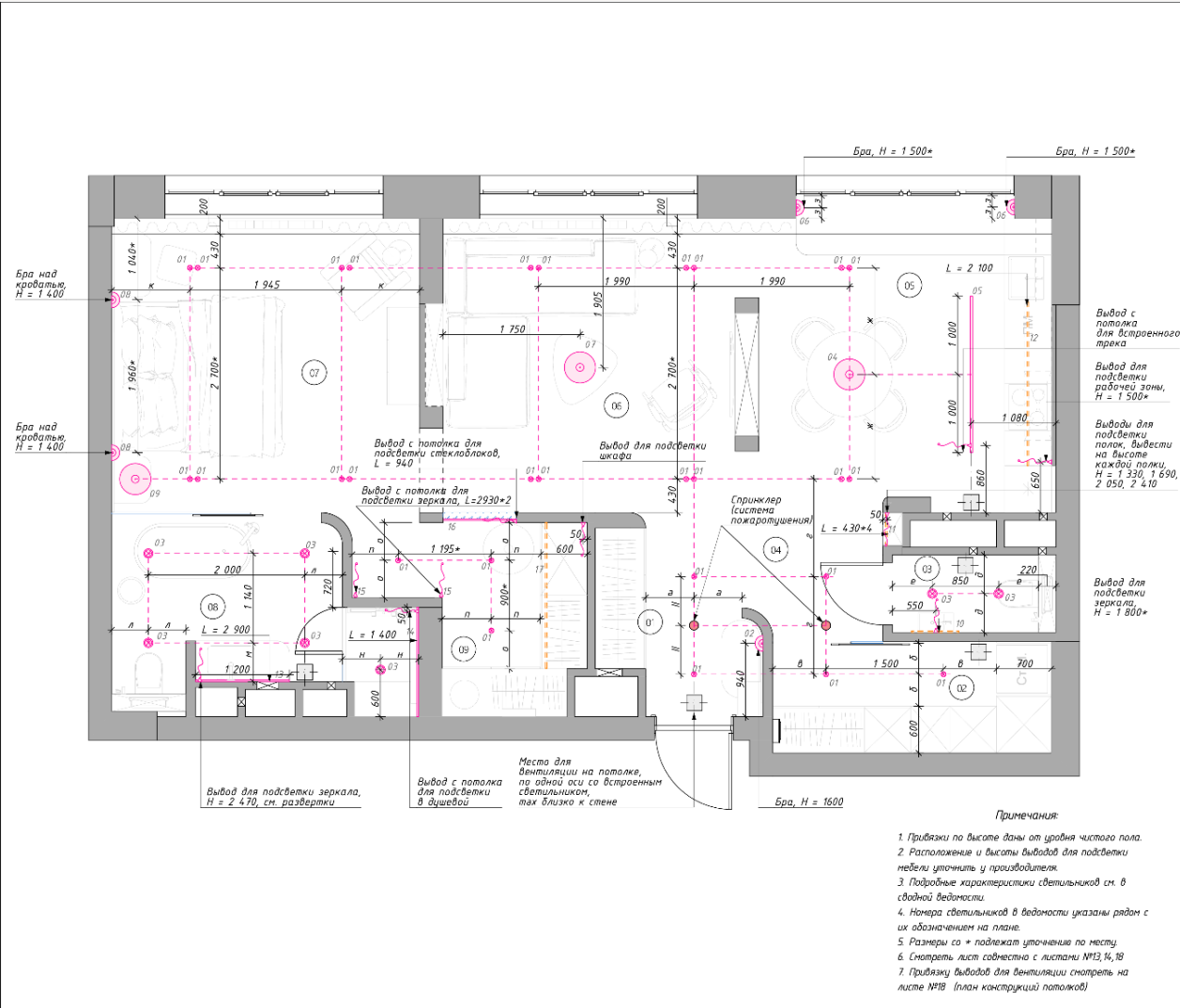
[Ссылка на весь пакет чертежей](#)

QR-код на весь пакет чертежей



# СХЕМЫ РЕАЛИЗАЦИИ

## Планы освещения и электрики



Апартаменты  
ЖК "ВТБ Арена Парк"  
г. Москва

План расстановки  
светильников  
145 из 33

Экспликация

№	Наименование	S, м2
01	Прихожая	5,21
02	Гардеробная-хоз. комнаты	5,08
03	Санузел гостей	1,86
04	Холл	2,62
05	Кухня-столовая	14,27
06	Гостиная	15,08
07	Спальня	14,97
08	Ванная	7,93
09	Гардеробная	5,63
		72,65 м <sup>2</sup>

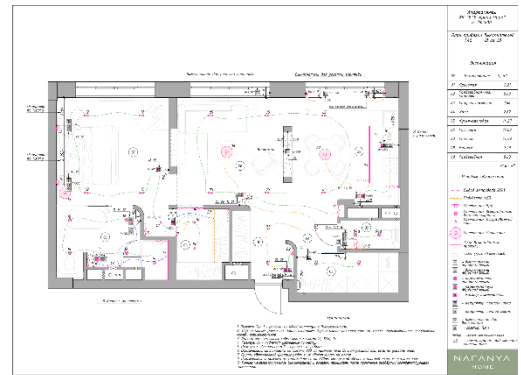
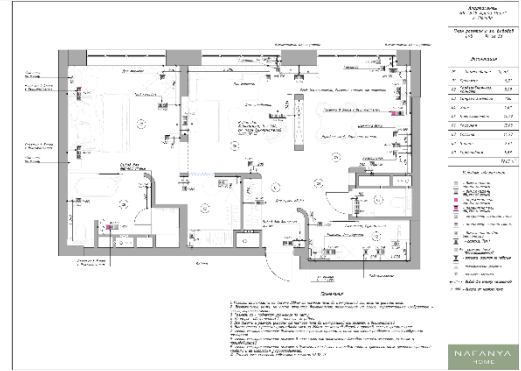
Условные обозначения

- Вывод электропровода 220V
- Подсветка LED
- Светильник Бра
- Светильник встраиваемый влагозащитный
- Светильник встраиваемый спот
- Светильник Подвесной
- Трек встраиваемый профиль

2600 — планировочные размеры  
a-a, б-б — разрывные размеры  
L — длина подсветки, мм  
H — высота размещения осветительного прибора

- — спринклер (система пожаротушения)
- — выход для принудительной вентиляции

NAFANYA HOME



Сводный перечень

№	Символ	Наименование	Ед. Изм.	Кол-во	№	Символ	Наименование	Ед. Изм.	Кол-во
I. Электропровод	11	Светильник встраиваемый	шт	2	10	Вывод для светильника 220V	шт	2	
	12	Светильник Бра	шт	1	11	Светильник встраиваемый влагозащитный	шт	1	
	13	Светильник встраиваемый спот	шт	1	12	Светильник встраиваемый спот	шт	1	
II. Светильники	14	Светильник встраиваемый	шт	2	14	Светильник встраиваемый влагозащитный	шт	2	
	15	Светильник Бра	шт	1	15	Светильник встраиваемый спот	шт	1	
	16	Светильник Подвесной	шт	1	16	Вывод для светильника 220V	шт	1	
III. Электропровод	17	Светильник встраиваемый	шт	2	17	Светильник встраиваемый	шт	2	
	18	Светильник Бра	шт	1	18	Светильник встраиваемый влагозащитный	шт	1	
	19	Светильник встраиваемый спот	шт	1	19	Светильник встраиваемый спот	шт	1	
IV. Электропровод	20	Светильник встраиваемый	шт	2	20	Светильник встраиваемый	шт	2	
	21	Светильник Бра	шт	1	21	Светильник встраиваемый влагозащитный	шт	1	
	22	Светильник встраиваемый спот	шт	1	22	Светильник встраиваемый спот	шт	1	

[Ссылка на весь пакет чертежей](#)

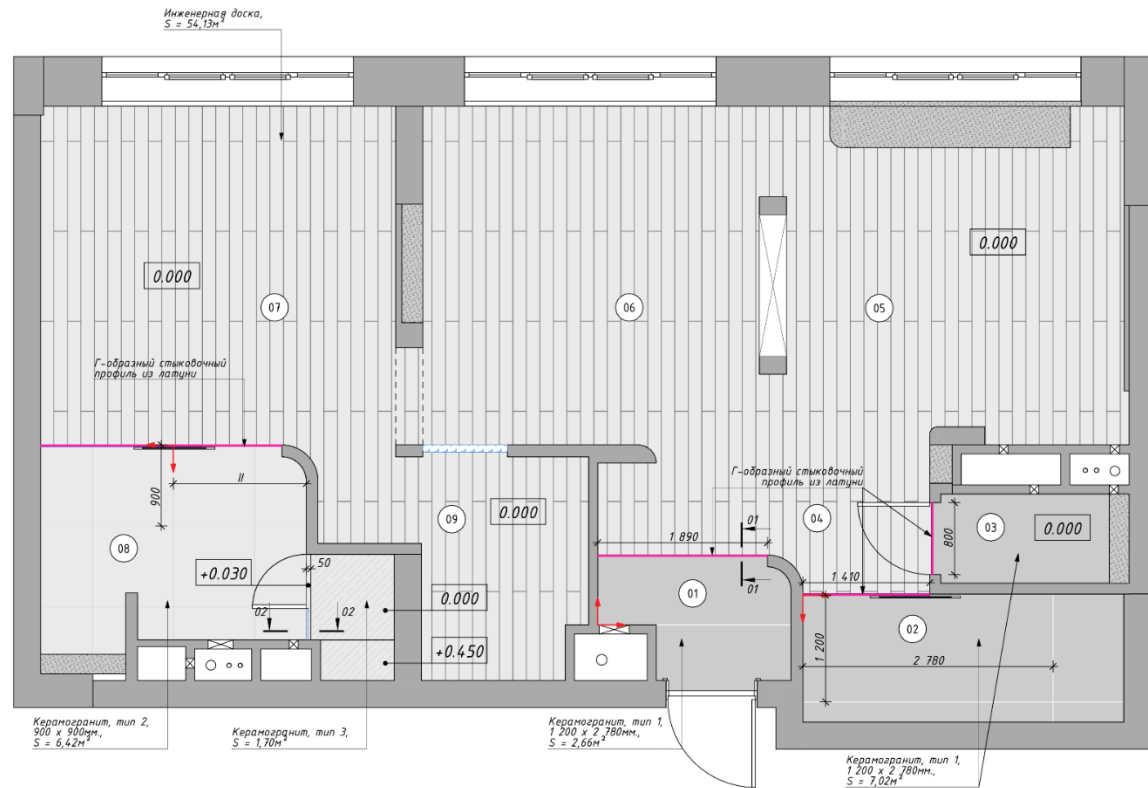
QR-код на весь пакет чертежей



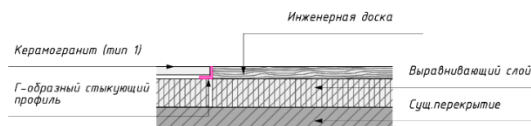
Автор: Ризванова Наталья Петровна

# СХЕМЫ РЕАЛИЗАЦИИ

## План напольных покрытий



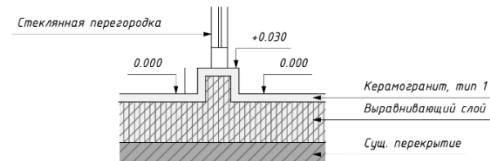
Разрез 1-1. Стык инженерной доски с керамогранитом



Примечания

1. За 0.000 принята отметка чистого пола.
2. Общая длина стыковочного профиля из латуни - 6 780мм.
3. Стык инженерной доски с керамогранитом, см. разрез 01-01
4. Порог в душевой см. разрез 02-02.
5. Раскладку инженерной доски уточнить по месту, в проекте обозначена просто штриховкой.
6. Укладка инженерной доски клеевым способом.
7. Стык покрытий под средней дверного полотна.
8. Данный лист смотреть совместно с листами разборок помещений.
9. В душевой сделать гидроизоляция пола, завернуть ее на стены.
10. В проекте указано фактическое количество материала, при заказе необходимо учитывать запас.

Разрез 2-2. Порог в душевой



Апартаменты ЖК "ВТБ Арена Парк" г. Москва			
План напольных покрытий 1.45 16 из 33			
Экспликация			
№	Наименование	S, м <sup>2</sup>	
01	Прихожая	5,21	
02	Гардеробная-хоз. комната	5,08	
03	Санузел гостей	1,86	
04	Холл	2,62	
05	Кухня-столовая	14,27	
06	Гостиная	15,08	
07	Спальня	14,97	
08	Ванная	7,93	
09	Гардеробная	5,63	
		72,65 м <sup>2</sup>	
Условные обозначения			
<p>— Г - образный стыковочный профиль из латуни</p> <p>↓ 01 ↓ 01 — разрез</p> <p>2600 — планируемые размеры</p> <p>↖ — начало раскладки плитки</p>			
Ведомость напольных покрытий			
№	Покрытие	Услов. обознач.	S
01	Инженерная доска		54,13
02	Керамогранит тип 1		9,68 (4 шт)
03	Керамогранит тип 2		6,42 (9шт)
04	Керамогранит тип 3		1,70
<b>NAFANYA HOME</b>			

[Ссылка на весь пакет чертежей](#)



QR-код на весь пакет чертежей



# СВОДНЫЕ ВЕДОМОСТИ

## Фрагменты из таблицы расчета сметной стоимости ремонта

Адрес объекта: Апартаменты ЖК "ВТБ Арена Парк", г. Москва

Всего по порядку цен (руб.): 10 325 039,00

Всего по КП (руб.): 10 532 240,01

Характеристики элементов					Сводные ведомости				Порядковое ценообразование			Расчет сметной стоимости (проект)						
Помещение	Категория	Позиция (наименование)	Ед. изм.	Кол-во	Элемент	Ссылка на справочник	Изображение	Характеристики	Порядковая цена, руб.		Срок изготовления/ поставки (ориентировочно)	Цена по КП		Стоимость по порядку цен, руб.	Тз (ссылка)	КП (ссылка)	Срок изготовления/ поставки по КП	
									за единицу	под ключ		за единицу	под ключ					
все помещения	отделка	напольное покрытие - керамогранит, тип 1	кв.м.	9,68	керамические покрытия			Atlas Concorde Boost Mix Pearl 120x278, матовая	9 000,00		87 120,00		11 214,00			<a href="https://luxu">https://luxu</a>		
ванная	отделка	напольное покрытие - керамогранит, тип 2	кв.м.	6,42	керамические покрытия	<a href="#">керамика (справка)</a>		LAKESTONE OAT/90x90/EP (28559) 90x90 Керамогранит, фоновая плитка, Испания	9 000,00		57 780,00		11 214,00			<a href="https://tosc">https://tosc</a>		
все помещения	отделка	напольное покрытие - инженерная доска	кв.м.	54,13	пол дерево	<a href="#">пол дерево (справка)</a>		Инженерная доска Bauwerk Trendpark Дуб Crema, ширина 130мм, Швейцария	8 000,00		433 040,00		12 173,00			<a href="https://www">https://www</a>		5-6 мес.
все помещения	отделка	теневого напольный плинтус	пог.м.	51,69	плинтус теневой	<a href="#">теневого плинтус (справка)</a>		теневого зазор 15мм	500,00		25 845,00		520,00			<a href="https://ten">https://ten</a>		
все помещения	отделка	отделка потолка - декоративная штукатурка, тип. 1	кв.м.	59,73	декоративные покрытия	<a href="#">декор.покр. (справка)</a>		декоративная штукатурка, полуматовая	4 000,00		238 920,00		4 000,00			<a href="http://www">http://www</a>		
ванная	отделка	отделка потолка - декоративная штукатурка, тип. 2	кв.м.	7,59	декоративные покрытия	<a href="#">декор.покр. (справка)</a>		декоративная штукатурка, полуматовая	4 000,00		30 360,00		4 000,00			<a href="http://www">http://www</a>		
гостевой санузел	отделка	натяжной потолок	кв.м.	2,07	натяжной потолок	<a href="#">натяжной (справка)</a>		матовый, белый	800,00		1 656,00		1 000,00			<a href="https://www">https://www</a>		
все помещения	отделка	покраска в нишах (потолок)	кв.м.	2,54	декоративная краска	<a href="#">дек.краска (справка)</a>		в цвет декоративной штукатурки, тип 1	200,00		508,00		25,00			<a href="https://xn--">https://xn--</a>		
все помещения	отделка	стены - декоративная штукатурка, тип 1	кв.м.	74,69	декоративные покрытия	<a href="#">декор.покр. (справка)</a>		декоративная штукатурка, полуматовая	4 000,00		298 760,00		4 000,00			<a href="http://www">http://www</a>		
ванная	отделка	стены - декоративная штукатурка, тип 2	кв.м.	10,27	декоративные покрытия	<a href="#">декор.покр. (справка)</a>		декоративная штукатурка, полуматовая	4 000,00		41 080,00		4 000,00			<a href="http://www">http://www</a>		
все помещения	отделка	стены - стеновые панели, мдф + шпон, тип 1	копмл.	1,00	стеновые панели	<a href="#">стеновые (справка)</a>		мдф + натуральный шпон; мдф, мдф-шпон	350 000,00		350 000,00		360 000,00				натуральн	
все помещения	отделка	стены - керамогранит, тип 3 (под мрамор)	шт.	8,00	керамические покрытия	<a href="#">керамика (справка)</a>		Керамогранит под мрамор, крупноформатный, Laminam, 3000*1200мм, толщина 5мм.	25 000,00		200 000,00		25 000,00			<a href="https://www">https://www</a>		
гостевой санузел	отделка	стены - керамогранит, тип 4	кв.м.	10,88	керамические покрытия	<a href="#">керамика (справка)</a>		Atlas Concorde Boost Mix Ivory 120x278	8 000,00		87 040,00		9 176,00			<a href="https://luxu">https://luxu</a>		
кухня-столовая	отделка	стены - керамогранит, тип 5	кв.м.	2,72	керамические покрытия	<a href="#">керамика (справка)</a>		Настенная плитка Tubadzin Tasmania W-Tasmania Grey STR 29.8x74.8	7 500,00		20 400,00		4 129,00			<a href="https://www">https://www</a>		

Ссылка на полную таблицу РССР

QR-код на полную таблицу РССР





# СВОДНЫЕ ВЕДОМОСТИ

## Фрагменты из таблицы расчета сметной стоимости ремонта

Адрес объекта: Апартаменты ЖК "ВТБ Арена Парк", г. Москва

Всего по порядку цен (руб.): 10 325 039,00

Всего по КП (руб.): 10 532 240,01

Характеристики элементов					Сводные ведомости				Периодовое ценообразование			Расчет сметной стоимости (проект)				
Помещение	Категория	Позиция (наименование)	Ед. изм.	Кол-во	Элемент	Ссылка на справочник	Изображение	Характеристики	Порядковая цена, руб. за единицу	Стоимость по под ключ	Срок изготовления/поставки (ориентировочно)	Цена по КП за единицу	Стоимость по КП	Тз (ссылка)	КП (ссылка)	Срок изготовления/поставки по КП
ванная	сантехника	крючки для полотенец	шт.	3,00				Крючки-держатели АВЕК 1 Model AD175-3 черные матовые	4 000,00	9 000,00		4 480,00	10 440,00	<a href="#">https://ppt</a>		
ванная	сантехника	акриловый ванна	шт.	2,91				Полноценная ванна с акрилом, Model AD15523- черная матовая	5 000,00	10 000,00		5 470,00	11 340,00	<a href="#">https://ppt</a>		
спальня	спальня	встроенный шкаф	шт.	1,00	интерьера	<a href="#">https://ppt</a>			280 000,00	280 000,00		280 000,00	280 000,00	на заказ		
спальня	спальня	пуф	шт.	1,00				диаметр 150, высота 400	60 000,00	60 000,00		65 000,00	65 000,00	на заказ		
спальня	спальня	стиральная машина	шт.	1,00				Стиральная машина Serie STATUS, белый цвет фронтальная загрузка, с функцией	150 000,00	150 000,00		155 000,00	159 000,00	<a href="#">https://ppt</a>		
спальня	спальня	сушильная машина	шт.	1,00				Сушилка-800 объемом 60л - 60кг/сут.	100 000,00	100 000,00		107 900,00	117 900,00	<a href="#">https://ppt</a>		
туалет	сантехника	унитаз	шт.	1,00	унитаз	<a href="#">https://ppt</a>		Унитаз-800 объемом 60л - 60кг/сут. в цвет унитаза, кнопочное управление, акр. фарфор, 435x370	20 000,00	20 000,00		14 490,00	14 490,00	<a href="#">https://ppt</a>		
туалет	сантехника	инсталляция для унитаза	шт.	1,00	инсталляция для унитаза	<a href="#">https://ppt</a>		Инсталляция АВЕК АВЕК1 для подвесного унитаза	24 000,00	24 000,00		17 440,00	17 440,00	<a href="#">https://ppt</a>		
туалет	сантехника	кнопка смыва	шт.	1,00				Кнопка смыва АВЕК АВЕК300МВ - черная матовая	10 000,00	10 000,00		8 590,00	8 590,00	<a href="#">https://ppt</a>		
туалет	сантехника	педальный душ	шт.	1,00	пед. душ	<a href="#">https://ppt</a>		Смеситель АВЕК баланс А892156 с педальным душем, черный матовый	25 000,00	25 000,00		14 490,00	14 490,00	<a href="#">https://ppt</a>		
туалет	сантехника	раковина	шт.	1,00	раковина	<a href="#">https://ppt</a>		800*250	60 000,00	60 000,00		60 000,00	60 000,00	<a href="#">https://ppt</a>		

Адрес объекта: Апартаменты ЖК "ВТБ Арена Парк", г. Москва

Всего по порядку цен (руб.): 10 325 039,00

Всего по КП (руб.): 10 532 240,01

Характеристики элементов					Сводные ведомости				Периодовое ценообразование			Расчет сметной стоимости (проект)				
Помещение	Категория	Позиция (наименование)	Ед. изм.	Кол-во	Элемент	Ссылка на справочник	Изображение	Характеристики	Порядковая цена, руб. за единицу	Стоимость по под ключ	Срок изготовления/поставки (ориентировочно)	Цена по КП за единицу	Стоимость по КП	Тз (ссылка)	КП (ссылка)	Срок изготовления/поставки по КП
основной санузел	сантехника	осмеситель для раковины	шт.	1,00	осмеситель	<a href="#">https://ppt</a>		Смеситель АВЕК баланс А892156 для раковины, черный матовый	25 000,00	25 000,00		12 000,00	12 000,00	<a href="#">https://ppt</a>		
основной санузел	сантехника	зеркало	шт.	1,00				диаметр - 1 000 (г. - примерные значения)	25 000,00	25 000,00		24 500,00	24 500,00	<a href="#">https://ppt</a>		
основной санузел	сантехника	полочка	шт.	1,00				Полочка с полочкой-держателем для раковины, Model AD1005M3 - черная матовая	15 000,00	15 000,00		17 500,00	17 500,00	<a href="#">https://ppt</a>		
кухня-столовая	сантехника	мойка кухня	шт.	1,00	раковина	<a href="#">https://ppt</a>		Мойка кухонная Duo Kit (раковина 41 л) в черном нехромирующая сталь	25 000,00	25 000,00		20 800,00	20 800,00	<a href="#">https://ppt</a>		
кухня-столовая	сантехника	осмеситель кухонный	шт.	1,00	осмеситель	<a href="#">https://ppt</a>		Смеситель Timo Vogue 711 / 2009 итальянский дизайн	25 000,00	25 000,00		23 910,00	23 910,00	<a href="#">https://ppt</a>		
кухня-столовая	сантехника	посудомоечная машина	шт.	1,00				Встраиваемая посудомоечная машина Bosch Serie 6 SPS6300E	60 000,00	60 000,00		58 940,00	59 890,00	<a href="#">https://ppt</a>		
кухня-столовая	сантехника	кettle-чайник откофев	шт.	1,00				Ивентильный kettle-чайник откофев STATUS Premium 400	55 000,00	55 000,00		46 999,00	46 999,00	<a href="#">https://ppt</a>		
кухня-столовая	сантехника	система защиты от протечек	шт.	1,00				Система защиты от протечек воды, Model P101 Base 17 500000	15 000,00	15 000,00		13 820,00	13 820,00	<a href="#">https://ppt</a>		
ванная	сантехника	унитаз подвесной	шт.	1,00	унитаз	<a href="#">https://ppt</a>		Унитаз-800 объемом, на скрытой инсталляции, кнопка в цвет унитаза, кнопочное управление, 300x370, акр. фарфор	20 000,00	20 000,00		14 490,00	14 490,00	<a href="#">https://ppt</a>		
ванная	сантехника	пед. душ	шт.	1,00	пед. душ	<a href="#">https://ppt</a>		Смеситель АВЕК баланс А892156 с педальным душем, золото матовое	20 000,00	20 000,00		18 270,00	18 270,00	<a href="#">https://ppt</a>		
ванная	сантехника	ванна гидромассажная	шт.	1,00	ванна	<a href="#">https://ppt</a>		Ванна гидромассажная	130 000,00	130 000,00		200 000,00	200 000,00	<a href="#">https://ppt</a>		

[Ссылка на полную таблицу РСРР](#)

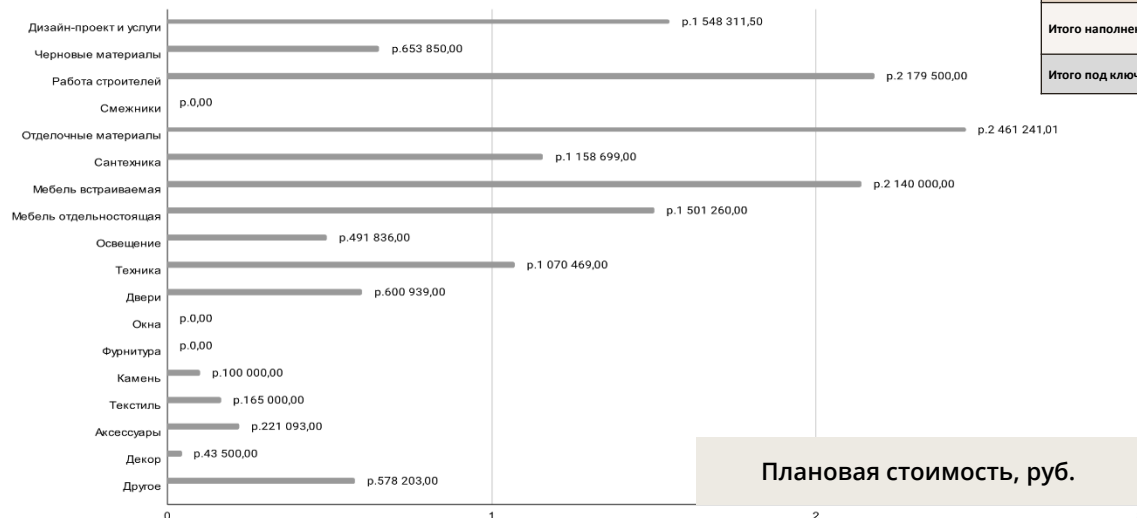
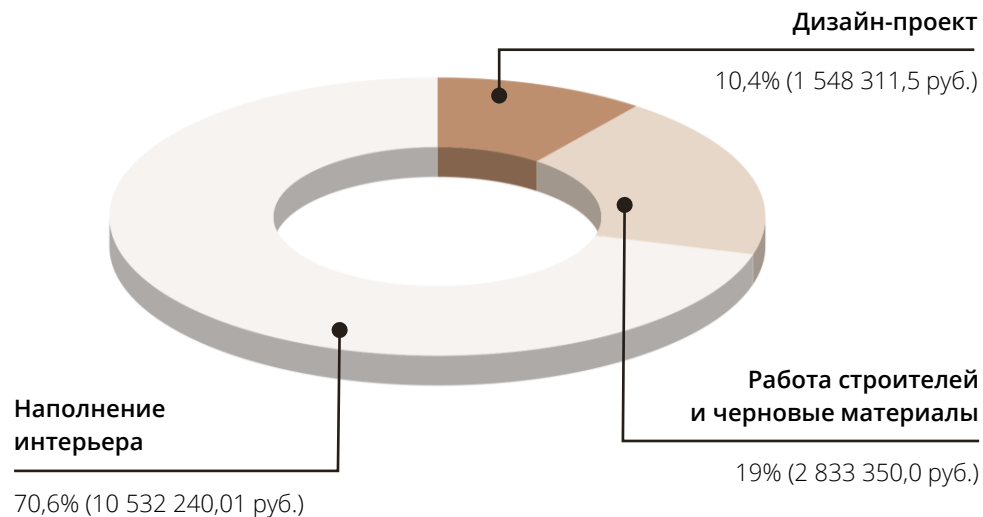


QR-код на полную таблицу РСРР



# РАСЧЁТ СМЕТНОЙ СТОИМОСТИ РЕМОНТА

## Диаграмма планируемых затрат



Наименование категории	Стоимость плановая (КП, порядки цен), руб.	Стоимость фактическая, руб.	Разница (план-факт), руб.	Оплачено, руб.	Остаток к оплате по всему проекту, руб.
Дизайн-проект и услуги	1 548 311,50	0,00	1 548 311,50	0,00	0,00
Черновые материалы	653 850,00	0,00	653 850,00	0,00	0,00
Работа строителей	2 179 500,00	0,00	2 179 500,00	0,00	0,00
Смежники	0,00	0,00	0,00	0,00	0,00
Отделочные материалы	2 461 241,01	0,00	2 461 241,01	0,00	2 461 241,01
Сантехника	1 158 699,00	0,00	1 158 699,00	0,00	1 158 699
Мебель встраиваемая	2 140 000,00	0,00	2 140 000,00	0,00	2 140 000
Мебель отдельностоящая	1 501 260,00	0,00	1 501 260,00	0,00	1 501 260
Освещение	491 836,00	0,00	491 836,00	0,00	491 836
Техника	1 070 469,00	0,00	1 070 469,00	0,00	1 070 469
Двери	600 939,00	0,00	600 939,00	0,00	600 939
Окна	0,00	0,00	0,00	0,00	0
Фурнитура	0,00	0,00	0,00	0,00	0
Камень	100 000,00	0,00	100 000,00	0,00	100 000
Текстиль	165 000,00	0,00	165 000,00	0,00	165 000
Аксессуары	221 093,00	0,00	221 093,00	0,00	221 093
Декор	43 500,00	0,00	43 500,00	0,00	43 500
Другое	578 203,00	0,00	578 203,00	0,00	578 203
<b>Итого дизайн проект и услуги студии:</b>	<b>1 548 311,50</b>	<b>0,00</b>	<b>1 548 311,50</b>	<b>0,00</b>	<b>0,00</b>
<b>Итого работа и черновые материалы:</b>	<b>2 833 350,00</b>	<b>0,00</b>	<b>2 833 350,00</b>	<b>0,00</b>	<b>0,00</b>
<b>Итого наполнение интерьера:</b>	<b>10 532 240,01</b>	<b>0,00</b>	<b>10 532 240,01</b>	<b>0,00</b>	<b>10 532 240,01</b>
<b>Итого под ключ с работой:</b>	<b>14 913 901,51</b>	<b>0,00</b>	<b>14 913 901,51</b>	<b>0,00</b>	<b>10 532 240,01</b>

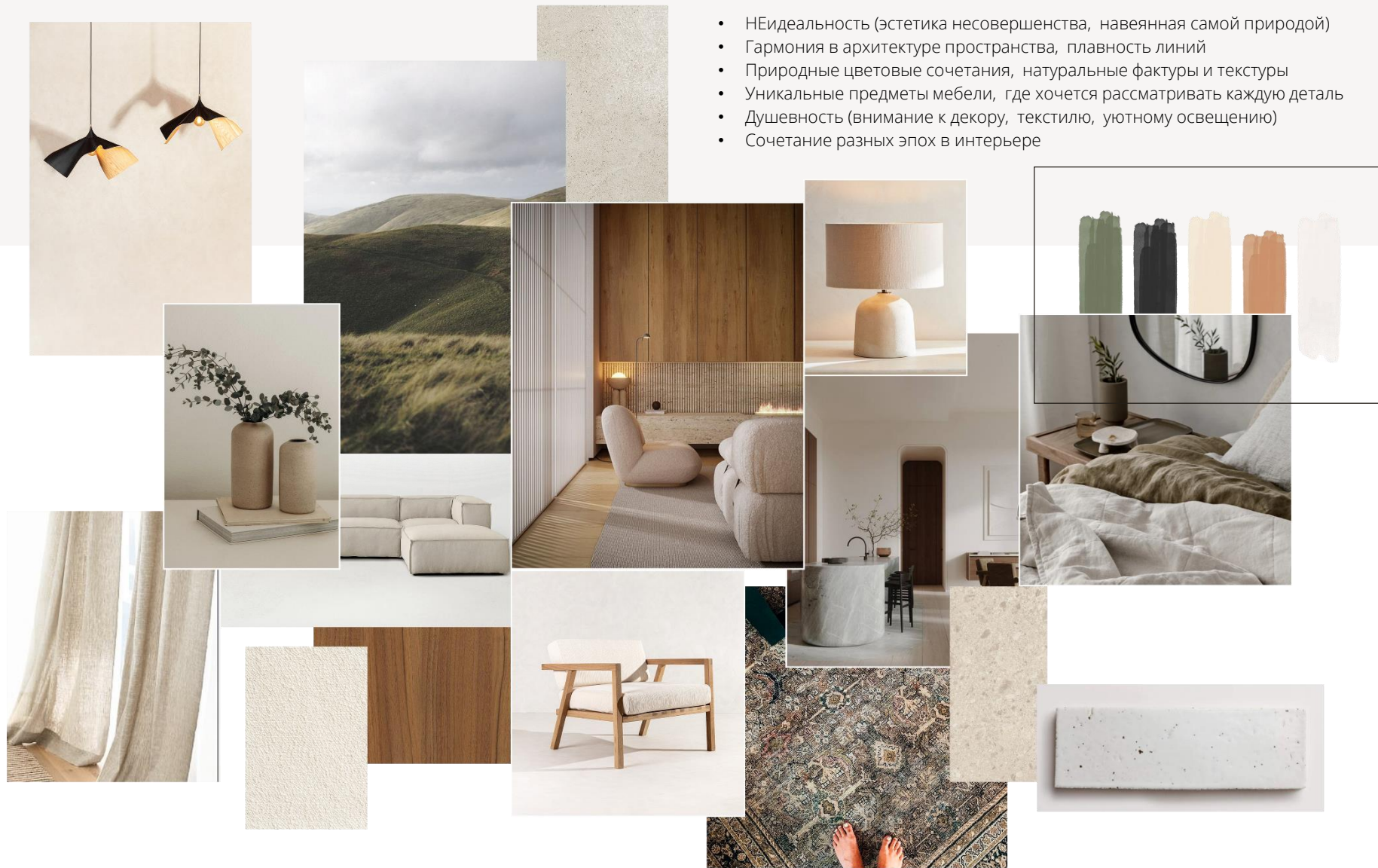
[Ссылка на полную таблицу РССР](#)

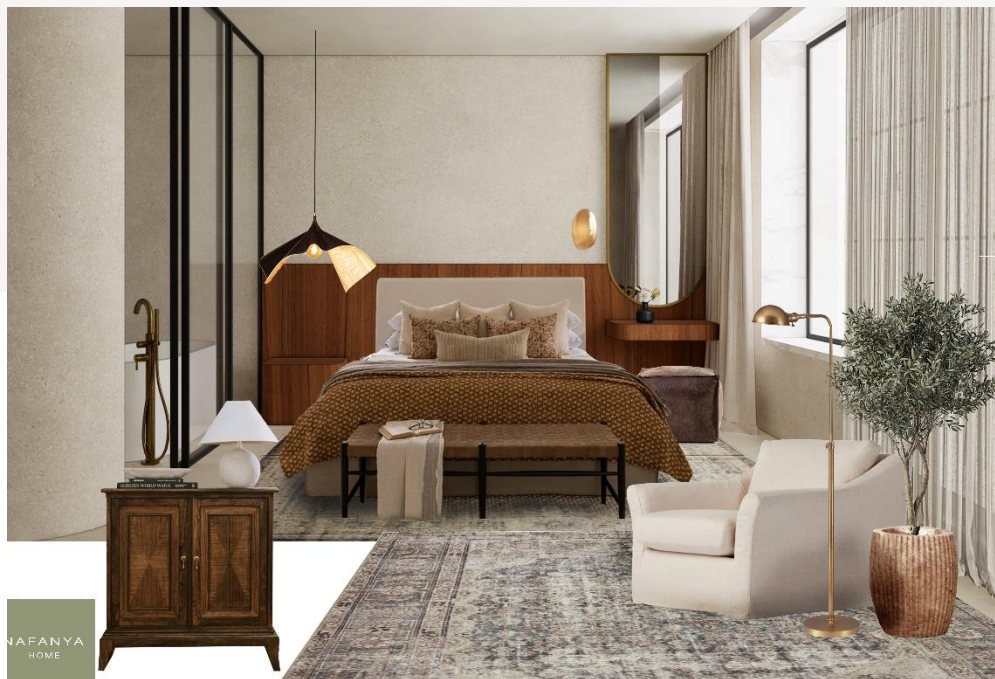
QR-код на полную таблицу РССР



## Уют в мелочах

- Неидеальность (эстетика несовершенства, навеянная самой природой)
- Гармония в архитектуре пространства, плавность линий
- Природные цветовые сочетания, натуральные фактуры и текстуры
- Уникальные предметы мебели, где хочется рассматривать каждую деталь
- Душевность (внимание к декору, текстилю, уютному освещению)
- Сочетание разных эпох в интерьере





## МУДБОРДЫ И КОЛЛАЖИ




ВИЗУАЛИЗАЦИЯ ENSCAPE  
Гостиная



Отсканируйте  
QR-код  
на панораму



Или перейдите  
по ссылке

[КЛИКАБЕЛЬНАЯ  
ССЫЛКА](#) 

## ВИЗУАЛИЗАЦИЯ ENSCAPE Гостиная - холл



Отсканируйте  
QR-код  
на панораму



Или перейдите  
по ссылке

[КЛИКАБЕЛЬНАЯ  
ССЫЛКА](#)



## ВИЗУАЛИЗАЦИЯ ENSCAPE


Гостиная



Отсканируйте  
QR-код  
на панораму



Или перейдите  
по ссылке

[КЛИКАБЕЛЬНАЯ  
ССЫЛКА](#) 



## ВИЗУАЛИЗАЦИЯ ENSCAPE Прихожая



Отсканируйте  
QR-код  
на панораму



Или перейдите  
по ссылке

[КЛИКАБЕЛЬНАЯ  
ССЫЛКА](#)



## ВИЗУАЛИЗАЦИЯ ENSCAPE Гардеробная-хоз.комната



Отсканируйте  
QR-код  
на панораму



Или перейдите  
по ссылке

[КЛИКАБЕЛЬНАЯ  
ССЫЛКА](#)



## ВИЗУАЛИЗАЦИЯ ENSCAPE Гостевой санузел



Отсканируйте  
QR-код  
на панораму



Или перейдите  
по ссылке

[КЛИКАБЕЛЬНАЯ  
ССЫЛКА](#)



## ВИЗУАЛИЗАЦИЯ ENSCAPE Гостевой санузел



Отсканируйте  
QR-код  
на панораму



Или перейдите  
по ссылке

[КЛИКАБЕЛЬНАЯ  
ССЫЛКА](#)




## ВИЗУАЛИЗАЦИЯ ENSCAPE Кухня-столовая



Отсканируйте  
QR-код  
на панораму



Или перейдите  
по ссылке

[КЛИКАБЕЛЬНАЯ  
ССЫЛКА](#) 


## ВИЗУАЛИЗАЦИЯ ENSCAPE Кухня-столовая



Отсканируйте  
QR-код  
на панораму



Или перейдите  
по ссылке

[КЛИКАБЕЛЬНАЯ  
ССЫЛКА](#) 


ВИЗУАЛИЗАЦИЯ ENSCAPE  
Кухня-столовая



Отсканируйте  
QR-код  
на панораму



Или перейдите  
по ссылке

[КЛИКАБЕЛЬНАЯ  
ССЫЛКА](#) 

## ВИЗУАЛИЗАЦИЯ ENSCAPE Кухня-столовая



Отсканируйте  
QR-код  
на панораму



Или перейдите  
по ссылке

[КЛИКАБЕЛЬНАЯ  
ССЫЛКА](#)





## ВИЗУАЛИЗАЦИЯ ENSCAPE Кухня-столовая



Отсканируйте  
QR-код  
на панораму



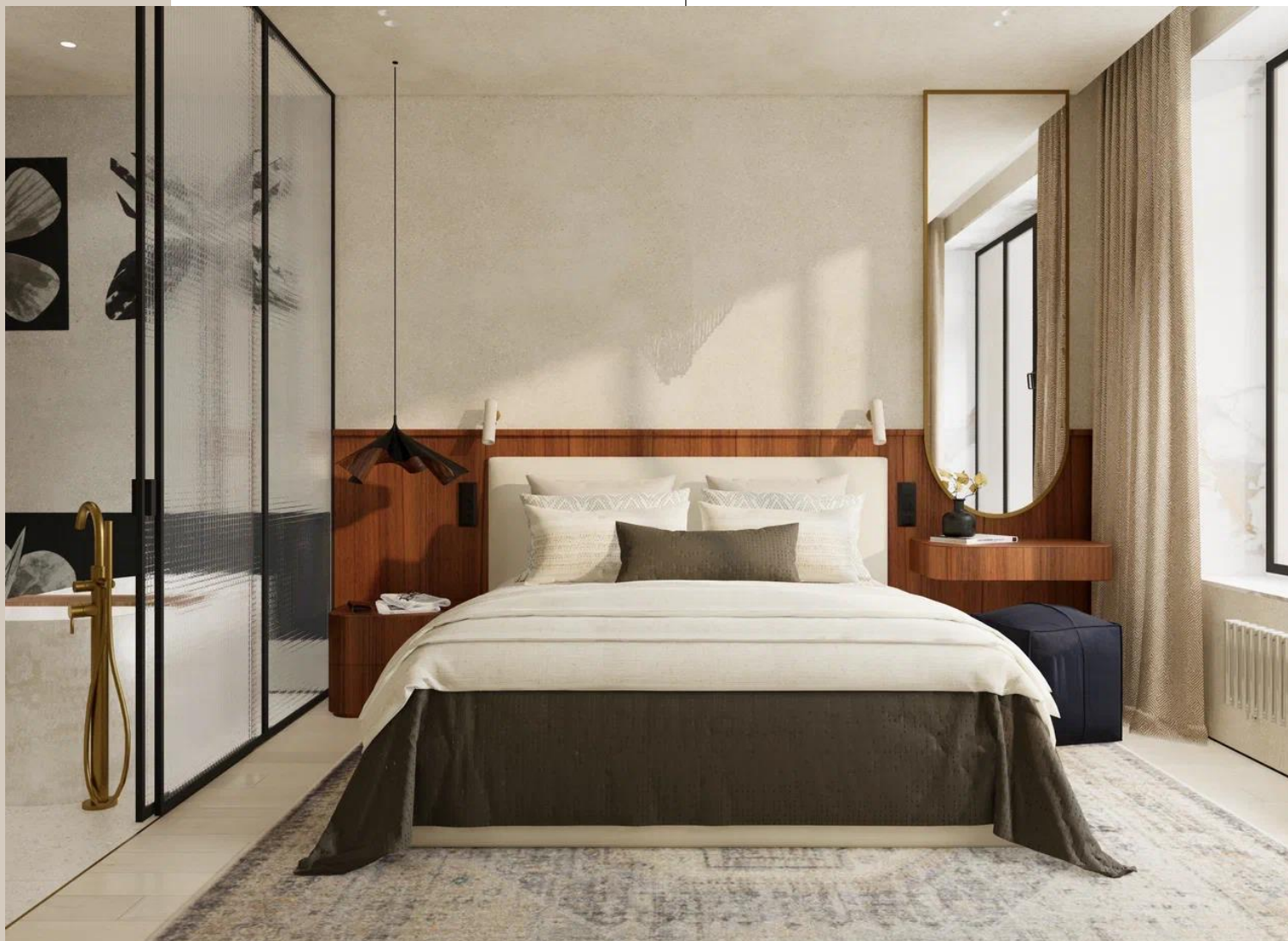
Или перейдите  
по ссылке

[КЛИКАБЕЛЬНАЯ  
ССЫЛКА](#)



## ВИЗУАЛИЗАЦИЯ ENSCAPE


### Спальня



Отсканируйте  
QR-код  
на панораму



Или перейдите  
по ссылке

[КЛИКАБЕЛЬНАЯ  
ССЫЛКА](#) 

## ВИЗУАЛИЗАЦИЯ ENSCAPE Спальня



Отсканируйте  
QR-код  
на панораму



Или перейдите  
по ссылке

[КЛИКАБЕЛЬНАЯ  
ССЫЛКА](#)




## ВИЗУАЛИЗАЦИЯ ENSCAPE Спальня



Отсканируйте  
QR-код  
на панораму



Или перейдите  
по ссылке

[КЛИКАБЕЛЬНАЯ  
ССЫЛКА](#) 


## ВИЗУАЛИЗАЦИЯ ENSCAPE Спальня



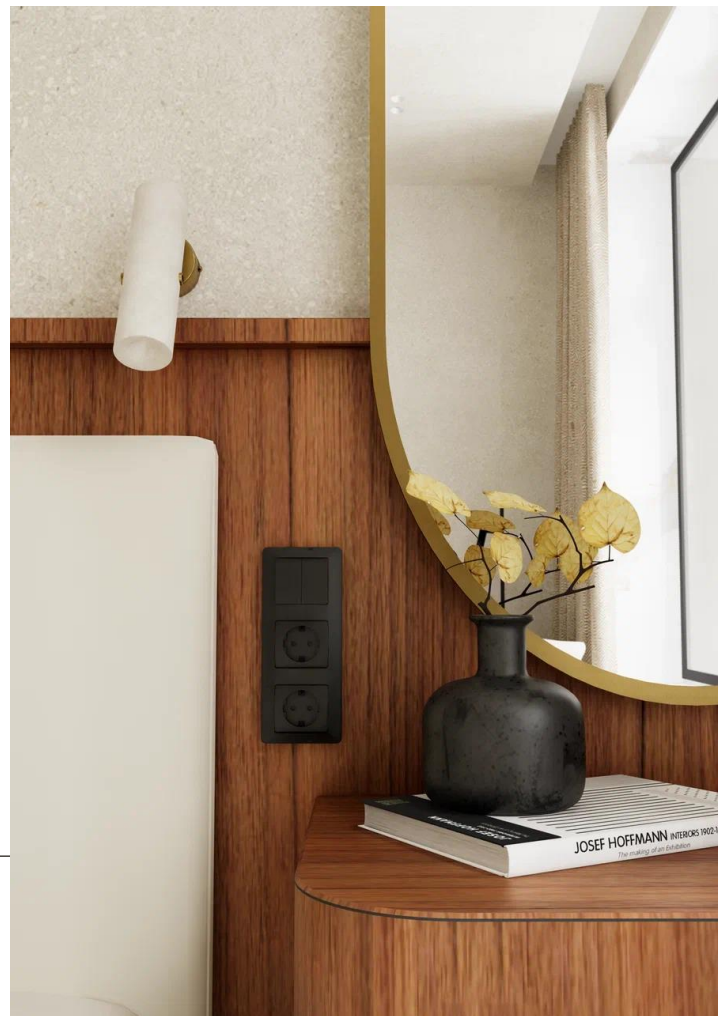
Отсканируйте  
QR-код  
на панораму



Или перейдите  
по ссылке

[КЛИКАБЕЛЬНАЯ  
ССЫЛКА](#) 

## ВИЗУАЛИЗАЦИЯ ENSCAPE Спальня



Отсканируйте  
QR-код  
на панораму



Или перейдите  
по ссылке

[КЛИКАБЕЛЬНАЯ  
ССЫЛКА](#)



## ВИЗУАЛИЗАЦИЯ ENSCAPE


### Ванная



Отсканируйте  
QR-код  
на панораму



Или перейдите  
по ссылке

[КЛИКАБЕЛЬНАЯ  
ССЫЛКА](#) 

## ВИЗУАЛИЗАЦИЯ ENSCAPE Ванная



Отсканируйте  
QR-код  
на панораму



Или перейдите  
по ссылке

[КЛИКАБЕЛЬНАЯ  
ССЫЛКА](#)





## ВИЗУАЛИЗАЦИЯ ENSCAPE Ванная



Отсканируйте  
QR-код  
на панораму



Или перейдите  
по ссылке

[КЛИКАБЕЛЬНАЯ  
ССЫЛКА](#)



## ВИЗУАЛИЗАЦИЯ ENSCAPE


### Ванная



Отсканируйте  
QR-код  
на панораму



Или перейдите  
по ссылке

[КЛИКАБЕЛЬНАЯ  
ССЫЛКА](#) 

## ВИЗУАЛИЗАЦИЯ ENSCAPE

### Ванная



Отсканируйте  
QR-код  
на панораму



Или перейдите  
по ссылке

[КЛИКАБЕЛЬНАЯ  
ССЫЛКА](#)



## ВИЗУАЛИЗАЦИЯ ENSCAPE Гардеробная



Отсканируйте  
QR-код  
на панораму



Или перейдите  
по ссылке

[КЛИКАБЕЛЬНАЯ  
ССЫЛКА](#)



## ВИЗУАЛИЗАЦИЯ ENSCAPE Гостиная



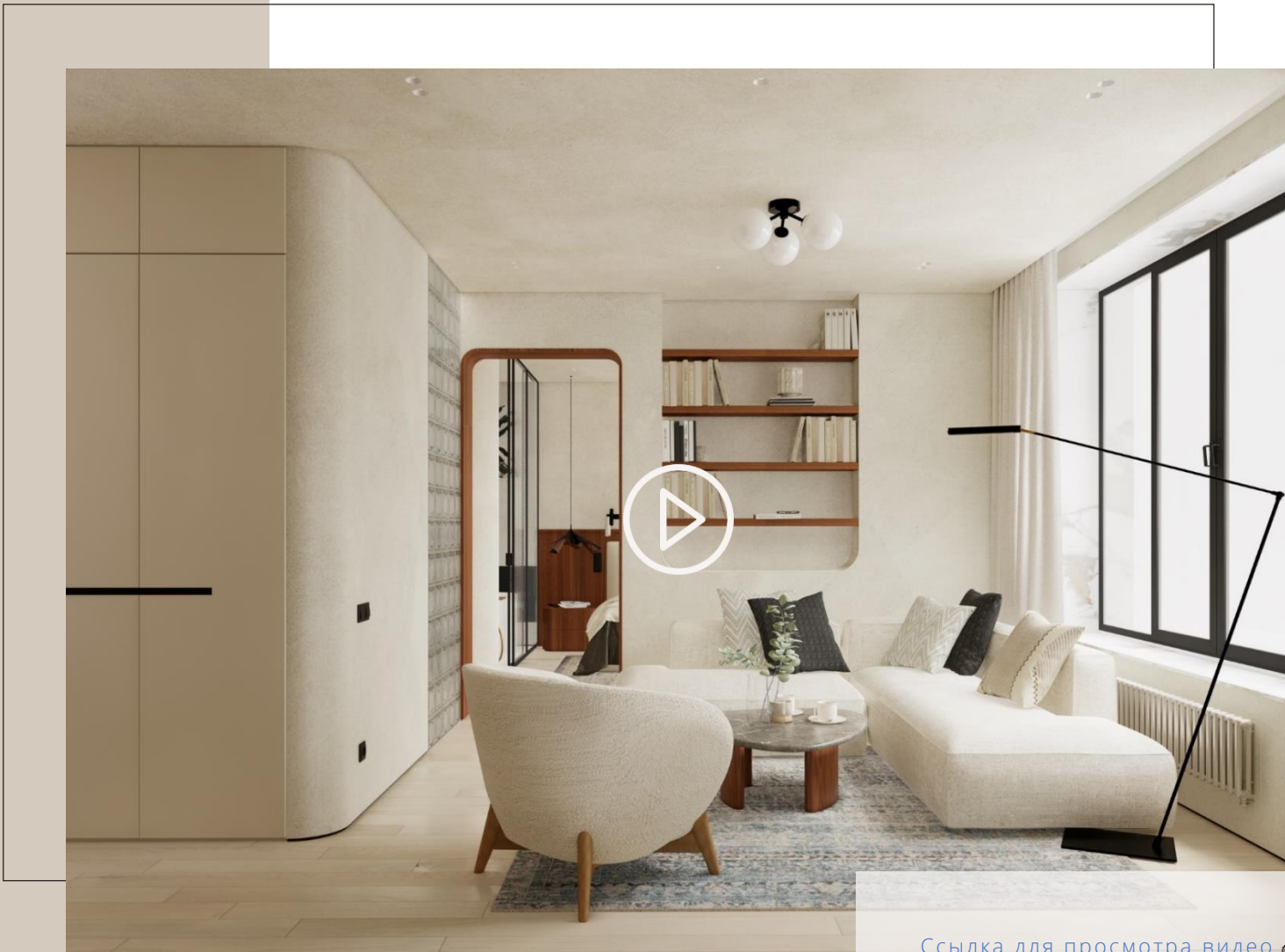
Отсканируйте  
QR-код  
на панораму



Или перейдите  
по ссылке

[КЛИКАБЕЛЬНАЯ  
ССЫЛКА](#)





[Ссылка для просмотра видео](#) 



ВЫСШАЯ ШКОЛА ДИЗАЙНА  
И АРХИТЕКТУРЫ  
УМНЫЙ ДИЗАЙН

Автор: Ризванова Наталья Петровна

2024